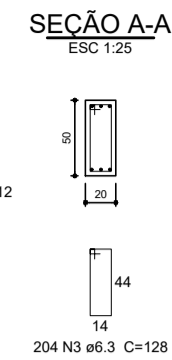
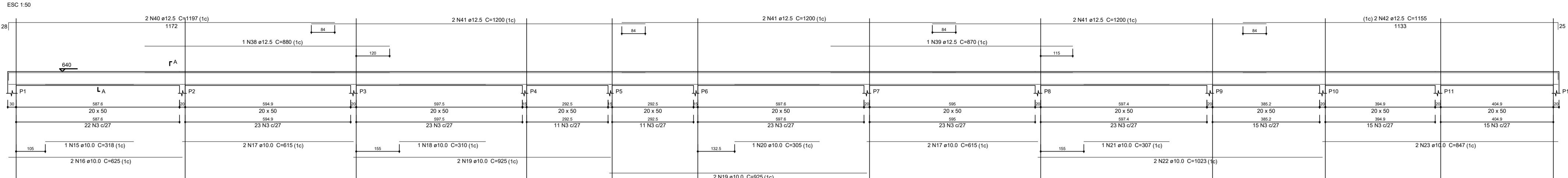
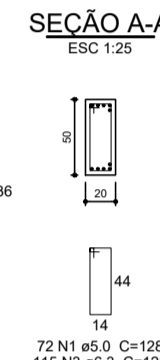
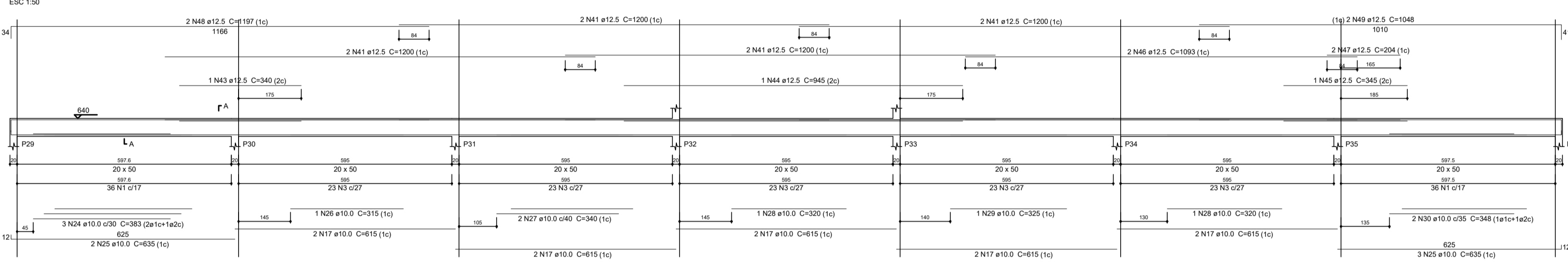


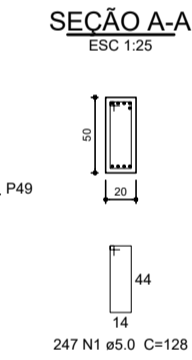
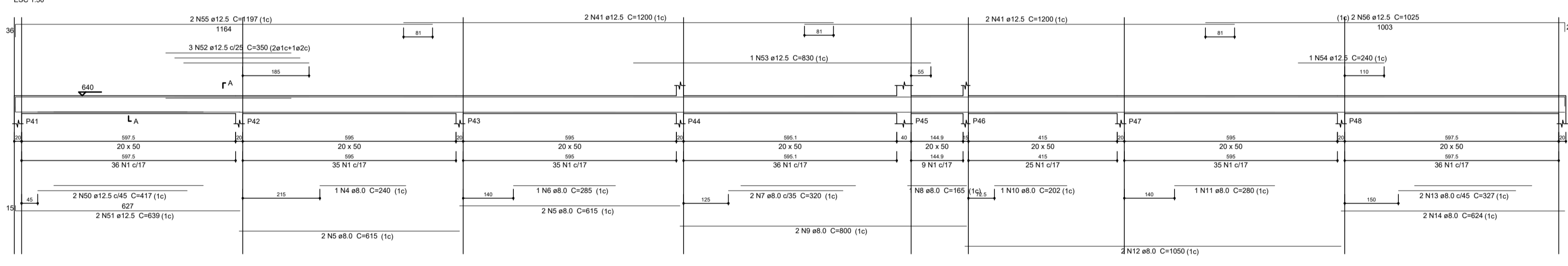
VC1



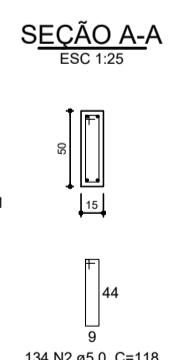
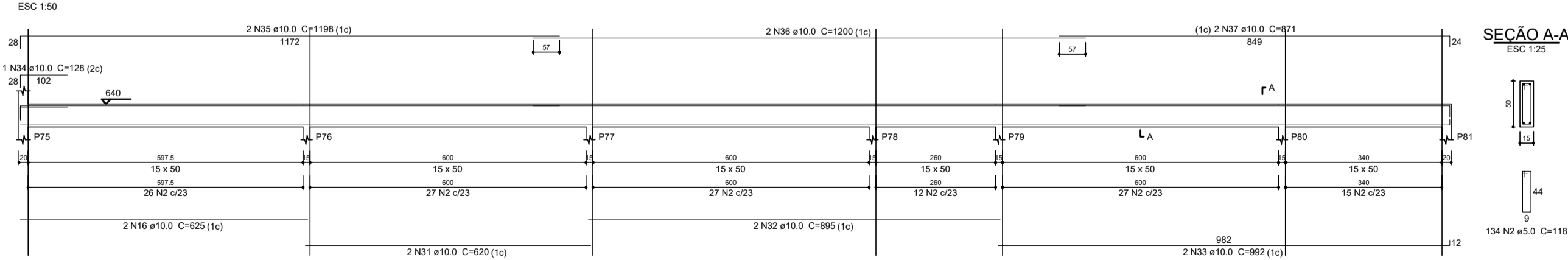
VC7



VC8



VC12



Relação do aço

VC1	VC7	VC8							
ACAO	N	DIAM	QUANT	C TOTAL	ACAO	N	DIAM	QUANT	C TOTAL
CASO	1	5.0	319	128	40532	1	5.0	319	128
	2	5.0	134	118	16912	2	5.0	134	118
	3	6.3	319	128	40532	3	6.3	319	128
	4	6.3	240	96	30480	4	6.3	240	96
	5	8.0	4	15	2400	5	8.0	4	15
	6	8.0	1	205	2460	6	8.0	1	205
	7	8.0	2	320	640	7	8.0	2	320
	8	8.0	1	165	165	8	8.0	1	165
	9	8.0	2	800	1600	9	8.0	2	800
	10	8.0	1	202	202	10	8.0	1	202
	11	8.0	1	290	290	11	8.0	1	290
	12	8.0	2	1050	2100	12	8.0	2	1050
	13	8.0	1	307	654	13	8.0	1	307
	14	8.0	2	624	1248	14	8.0	2	624
	15	8.0	1	318	318	15	8.0	1	318
	16	10.0	4	825	2500	16	10.0	4	825
	17	10.0	14	615	6610	17	10.0	14	615
	18	10.0	4	925	3700	18	10.0	4	925
	19	10.0	4	925	3700	19	10.0	4	925
	20	10.0	1	305	305	20	10.0	1	305
	21	10.0	1	307	307	21	10.0	1	307
	22	10.0	2	1023	2046	22	10.0	2	1023
	23	10.0	2	847	1694	23	10.0	2	847
	24	10.0	3	383	1149	24	10.0	3	383
	25	10.0	5	635	3175	25	10.0	5	635
	26	10.0	1	315	315	26	10.0	1	315
	27	10.0	2	340	680	27	10.0	2	340
	28	10.0	2	320	640	28	10.0	2	320
	29	10.0	1	325	325	29	10.0	1	325
	30	10.0	2	345	690	30	10.0	2	345
	31	10.0	2	620	1240	31	10.0	2	620
	32	10.0	2	895	1790	32	10.0	2	895
	33	10.0	2	992	1984	33	10.0	2	992
	34	10.0	1	128	128	34	10.0	1	128
	35	10.0	2	1198	2396	35	10.0	2	1198
	36	10.0	2	1200	2400	36	10.0	2	1200
	37	10.0	2	871	1742	37	10.0	2	871
	38	12.5	1	860	860	38	12.5	1	860
	39	12.5	1	870	870	39	12.5	1	870
	40	12.5	2	1197	2394	40	12.5	2	1197
	41	12.5	16	1200	21600	41	12.5	16	1200
	42	12.5	2	1155	2310	42	12.5	2	1155
	43	12.5	1	340	340	43	12.5	1	340
	44	12.5	1	945	945	44	12.5	1	945
	45	12.5	1	345	345	45	12.5	1	345
	46	12.5	2	1093	2186	46	12.5	2	1093
	47	12.5	2	204	408	47	12.5	2	204
	48	12.5	2	1197	2394	48	12.5	2	1197
	49	12.5	2	1048	2096	49	12.5	2	1048
	50	12.5	2	617	1234	50	12.5	2	617
	51	12.5	2	639	1278	51	12.5	2	639
	52	12.5	3	300	1050	52	12.5	3	300
	53	12.5	1	830	830	53	12.5	1	830
	54	12.5	1	240	240	54	12.5	1	240
	55	12.5	2	1197	2394	55	12.5	2	1197
	56	12.5	2	1025	2050	56	12.5	2	1025

Resumo do aço

ACAO	DIAM	C TOTAL	QUANT	PESO
CASO	6.3	458.4	35	99.9
	8.0	981.6	2	29
	10.0	384.5	33	237.1
	12.5	454.5	38	437.8
CASO	5.0	596.5	48	87.3
PESO TOTAL				
PQ				
CASO	813.7			
CASO	87.3			

Volume de concreto (C-30) = 1457 m³
Área de forma = 206.61 m²

REV.	T.E.	DESCRIÇÃO	PROJ.	PROJ.	VER.	APR.	AUT.	DATA
02	B	REVISÃO GERAL	MOQ	MOQ	MGW	MGW	AMC	11/03/22
01	B	REVISÃO GERAL	MOQ	MOQ	MGW	MGW	AMC	18/02/22
00	B	EMISSÃO INICIAL	MOQ	MOQ	MGW	MGW	AMC	20/12/21

REVISÕES

T.E.	TIPO DE EMISSÃO	(A) PRELIMINAR	(B) PARA APROVAÇÃO	(C) PARA CONHECIMENTO	(D) PARA COTAÇÃO	(E) PARA CONSTRUÇÃO	(F) CONFORME COMPRADO	(G) CONFORME CONSTRUÍDO	(H) CANCELADO
RT	ASSINATURA								
RT	NOME	PABLO HENRIQUE ALVES SILVA		CREA/MG: 312850/D		DEZ/2021			
RT	PROJETISTA	PABLO HENRIQUE ALVES SILVA		CREA/MG: 312850/D					
RT	SUPERVISOR	FABIOLA BATISTA PIRES		CREA/MG: 78.85/D					

NOTAS

- 1 - MEDIDAS EM CENTÍMETRO, ELEVAÇÕES EM METRO, BITOLAS EM MILÍMETRO;
- 2 - CLASSE DE AGRESSIVIDADE AMBIENTAL IV (TABELA 6.1 DA NBR6118);
- 3 - CONCRETO ESTRUTURAL C30 (fck ≥ 30 MPa), COM FATOR ÁGUA - CIMENTO (a/c) ≤ 0,55 e MÓDULO DE ELASTICIDADE (Eci) ≥ 30672 MPa, PARA BRITA DE GRANITO OU GNAISSE, EXCETO QUANDO INDICADO;
- 4 - CIMENTO CP41-RS;
- 5 - MÓDULO DE ELASTICIDADE SECANTE MÍNIMO DO CONCRETO ANTES DA DESFORMA = 26,07 GPa;
- 6 - fyk = 500 MPa;
- 7 - AS MEDIDAS, COORDENADAS E ELEVAÇÕES APRESENTADAS EM PROJETO DEVERÃO SER CONFERIDAS IN LOCO;
- 8 - COBRIMENTO DAS ARMADURAS IGUAL A 3 cm.

CONEP CONSULTORIA

PREFEITURA MUNICIPAL DE MURIAÉ
SECRETARIA DE EDUCAÇÃO

PROJETO ESTRUTURAL

PROJETO EXECUTIVO

BAIRRO SAFIRA

ESCOLA MUNICIPAL SEBASTIÃO LAVIOLA

ARMAÇÃO DAS VIGAS 5/5 (EL 640)

ESCALA INDICADA

REV.: 02 N° OS-06/2021 31 FOLHA