

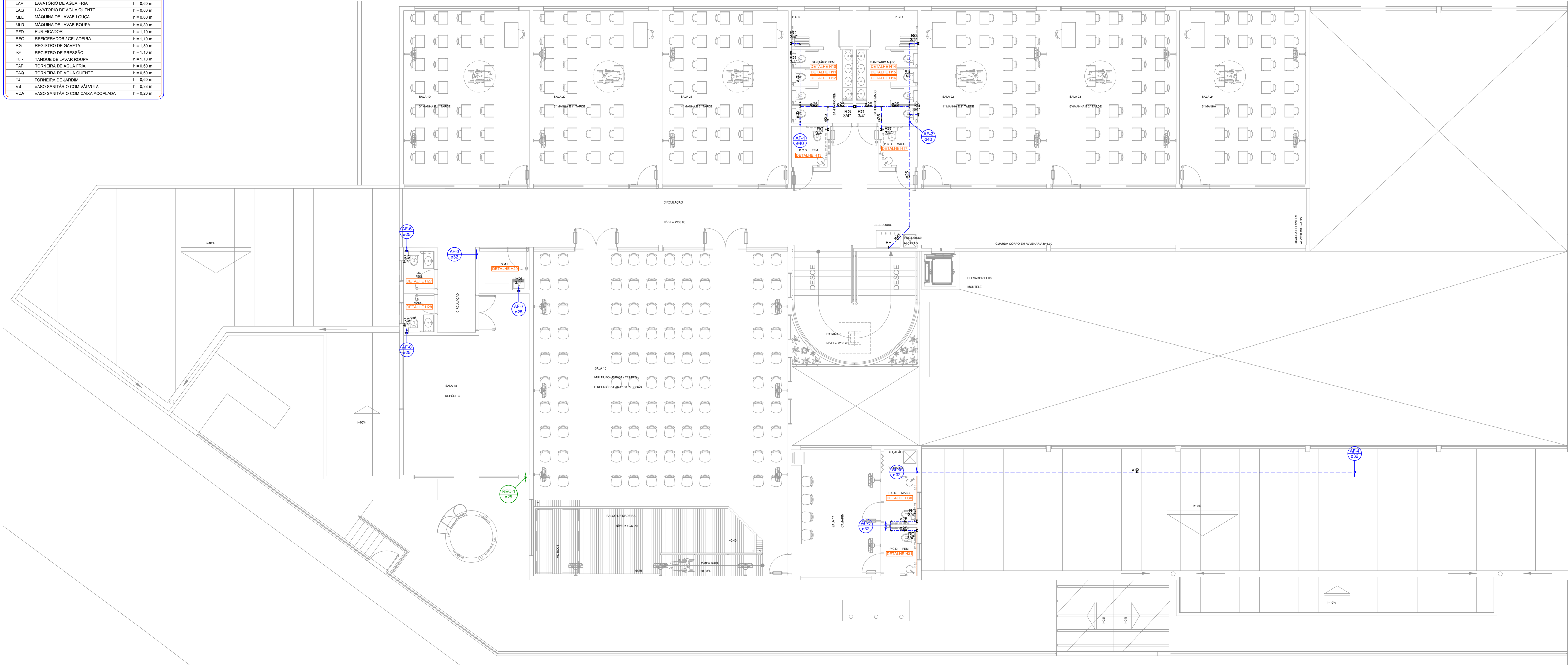
Legenda das indicações

	Registro bruto gaveta Industrial c/PVC soldável - RG
	Registro de gaveta c/canopla cromada c/PVC soldável - RG
	Registro de pressão c/ canopla cromada - RP
	Registro monocomando - RM
	Registro esfera VS compacto soldável - RE

ALTURA DOS PONTOS HIDRÁULICOS

CH	CHUVEIRO	h = 2,10 m
DH	DUCHA HIGIENICA	h = 0,60 m
LAF	LAVATORIO DE AGUA FRIA	h = 0,60 m
LAQ	LAVATORIO DE AGUA QUENTE	h = 0,60 m
MLL	MAQUINA DE LAVAR LOUCA	h = 0,60 m
MLR	MAQUINA DE LAVAR ROUPA	h = 0,60 m
PFQ	PURIFICADOR	h = 1,10 m
RFQ	REFRIGERADOR / GELADEIRA	h = 1,10 m
RG	REGISTRO DE GAVETA	h = 1,80 m
RP	REGISTRO DE PRESSÃO	h = 1,10 m
TLR	TANQUE DE LAVAR ROUPA	h = 1,10 m
TAF	TORNEIRA DE AGUA FRIA	h = 0,60 m
TAQ	TORNEIRA DE AGUA QUENTE	h = 0,60 m
TJ	TORNEIRA DE JARDIM	h = 0,60 m
VS	VASO SANITARIO COM VALVULA	h = 0,25 m
VCA	VASO SANITARIO COM CAIXA ACIDPLADA	h = 0,25 m

AS ESPECIFICAÇÕES DO PROJETO DEVEM SER VERIFICADAS PELO RESPONSÁVEL TÉCNICO PELA OBRA E PELO CONSTRUTOR, DEVENDO ALINHAR COM CLIENTE O CONTEÚDO AQUI DISPOSTO. EM CASO DE DIVERGÊNCIA OU ALTERAÇÃO, CONSULTAR PROJETISTA. A LISTA DE MATERIAL É UM QUANTITATIVO EMITIDO PELO PROGRAMA DE DIMENSIONAMENTO, SENDO APENAS DE REFERÊNCIA, A MESMA DEVE SER VERIFICADA E AJUSTADA CASO NECESSÁRIO PELO RESPONSÁVEL PELA EXECUÇÃO, PODENDO OCORRER AINDA MUDANÇAS DEVIDO AS CONDIÇÕES LOCAIS, FORMA DE EXECUÇÃO OU APARELHOS ADOTADOS.

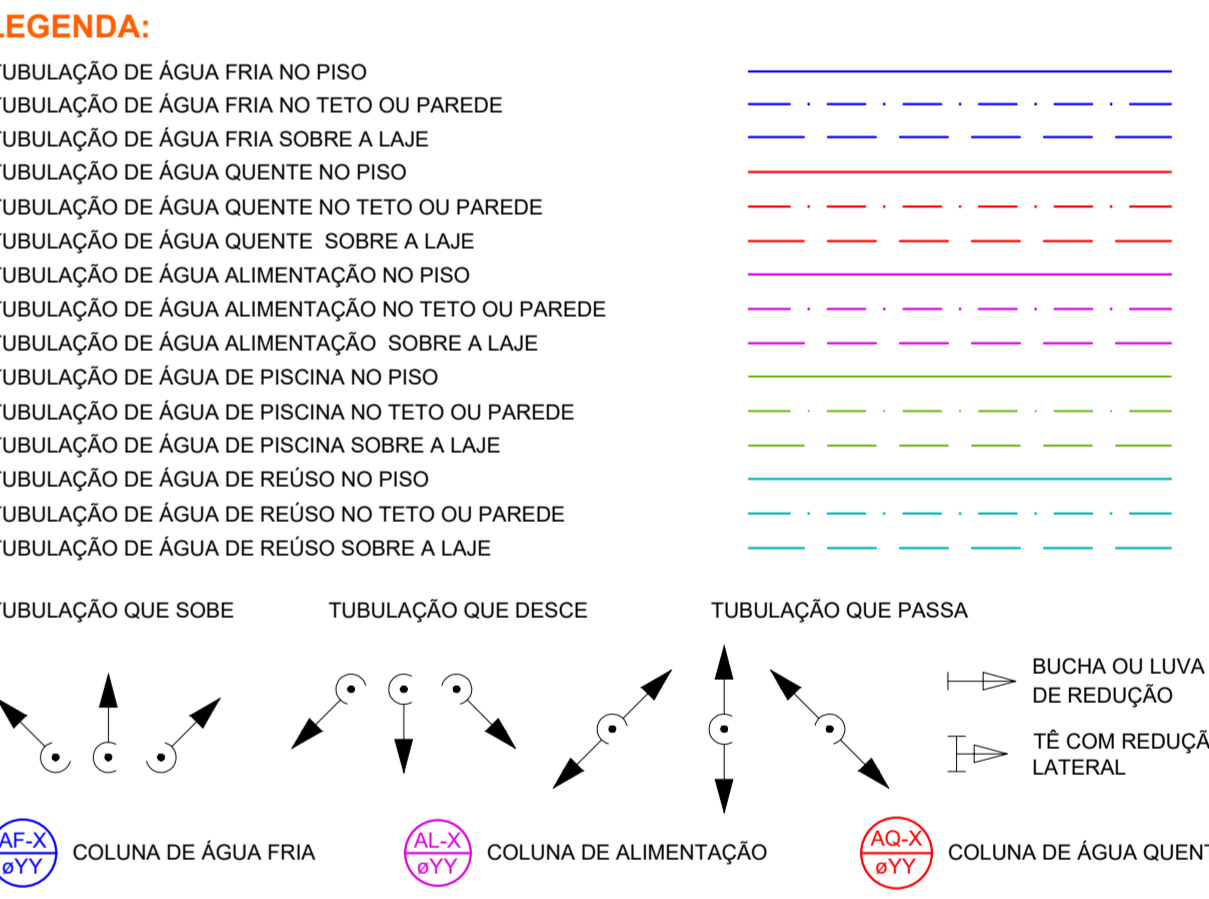


PLANTA BAIXA 2º PAVIMENTO TÉRREO
ESCALA 1 : 75

CONSIDERAÇÕES GERAIS

- ÁGUA FRIA**
- A EXECUÇÃO DO PROJETO DEVERÁ ATENDER A NBR 5626 - INSTALAÇÕES PREDIAS DE ÁGUA FRIA.
 - DIÂMETRO DAS TUBULAÇÕES EM MILÍMETROS, SALVO INDICAÇÃO EM CONTRÁRIO.
 - HAVENDO DIVERGÊNCIA ENTRE A ESCALA E A COTA, PREVALERÁ A COTA.
 - A TUBULAÇÃO A SER UTILIZADA NA INSTALAÇÃO DE ÁGUA FRIA DEVE SER DE PVC PREFERENCIALMENTE DA MARCA TIGRE. PARA OS PONTOS DE UTILIZAÇÃO, ADOTAR AS CONEXÕES AZUIS EM PVC SOLVÁVEL COM ROSCA DE LATÃO.
 - AS INSTALAÇÕES DE ÁGUA FRIA DEVEM OBEDECER A NBR 5626. DEVEM SER SUBMETIDAS A ENSAIOS DE ESTANQUEIDADE DURANTE O PROCESSO DE MONTAGEM, QUANDO ELAS AINDA ESTÃO EXPOSTAS, E PORTANTO SUJEITAS À INSPEÇÃO VISUAL E EVENTUAIS REPAROS.
 - RECOMENDA-SE QUE AS TUBULAÇÕES HORIZONTAIS SEJAM INSTALADAS COM UMA LEVE DECLIVIDADE, TENDO EM VISTA REDUZIR O RISCO DE FORMAÇÃO DE BOLHAS DE AR NO SEU INTERIOR. PELA MESMA RAZÃO, ELAS DEVEM SER INSTALADAS LIVRES DE CALÇOS E GUIAS QUE POSSAM PROVOCAR ONDULAÇÕES LOCALIZADAS.
 - A TUBULAÇÃO DE ÁGUA FRIA QUANDO NO PISO DEVE SEMPRE ESTAR ABAIXO DAS ELETRICALHAS E ACIMA DAS TUBULAÇÕES DE ESGOTO.
 - PARA EXECUÇÃO DE JUNTAS SOLDADAS, A EXTREMIDADE DO TUBO DEVE SER CORTADA DE MODO A PERMITIR SEU ALOJAMENTO COMPLETO DA CONEXÃO. AS REBARBAS INTERNAS E EXTERNAS DEVEM SER ELIMINADAS COM LIMA OU LIXA FINA. AS SUPERFÍCIES DOS TUBOS E DAS CONEXÕES DEVEM SER LIMPAS COM SOLUÇÃO LIMPADORA RECOMENDADA PELO FABRICANTE. AMBAS AS SUPERFÍCIES DEVEM RECEBER UMA PELÍCULA FINA DE ADESIVO PLÁSTICO (SOLDA). A EXTREMIDADE DO TUBO DEVE SER INTRODUZIDA NO INTERIOR DA BOLSA POR CERCA DE 30 SEGUNDOS PARA A PEGA DA SOLDA. REMOVER O EXCESSO DE ADESIVO E EVITAR QUE A JUNTA SOFRA SOLICITAÇÕES MECÂNICAS POR UM PERÍODO DE 5 MIN.
 - PARA EXECUÇÃO DE JUNTAS ROSQUEADAS DEVEM SER UTILIZADOS COMO MATERIAL VEDANTE FITA DE PTFE (POLITETRAFLUORETILENO) OU OUTRO MATERIAL INDICADO PELO FABRICANTE.
 - AS TUBULAÇÕES DE ÁGUA FRIA NÃO DEVEM SER INSTALADAS DENTRO OU ATRAVÉS DE CAIXAS DE INSPEÇÃO, POÇOS DE VISITA, FOSSAS, SUMIDOUROS, VALAS DE INFILTRAÇÃO, COLETORES DE ESGOTO SANITÁRIO OU PLUVIAL, TANQUE SÉPTICO, FILTRO ANAERÓBIO, LEITO DE SECAGEM DE LODO, ATERRO SANITÁRIO, DEPOSITO DE LIXO, ETC.

- ÁGUA QUENTE**
- O PROJETO DEVERÁ ATENDER À NORMA ABNT (1993) E NBR 7198 - PROJETO E EXECUÇÃO DE INSTALAÇÕES PREDIAS DE ÁGUA QUENTE.
 - DIÂMETRO DAS TUBULAÇÕES EM MILÍMETROS, SALVO INDICAÇÃO EM CONTRÁRIO.
 - A TUBULAÇÃO A SER UTILIZADA NA INSTALAÇÃO DE ÁGUA QUENTE DEVE SER EM CPVC PREFERENCIALMENTE DA MARCA TIGRE.
 - A TUBULAÇÃO DE ÁGUA QUENTE QUANDO NO PISO DEVE SEMPRE ESTAR ABAIXO DAS ELETRICALHAS E ACIMA DAS TUBULAÇÕES DE ESGOTO.
 - AS INSTALAÇÕES DE ÁGUA FRIA DEVEM OBEDECER A NBR 5626. DEVEM SER SUBMETIDAS A ENSAIOS DE ESTANQUEIDADE DURANTE O PROCESSO DE MONTAGEM, QUANDO ELAS AINDA ESTÃO EXPOSTAS, E PORTANTO SUJEITAS À INSPEÇÃO VISUAL E EVENTUAIS REPAROS.
 - A TUBULAÇÃO DE ÁGUA QUENTE DEVE SUPOORTAR TEMPERATURAS ENTRE 20°C E 80°C.
 - PARA EXECUÇÃO DE JUNTAS SOLDADAS, A EXTREMIDADE DO TUBO DEVE SER CORTADA DE MODO A PERMITIR SEU ALOJAMENTO COMPLETO DA CONEXÃO. AS REBARBAS INTERNAS E EXTERNAS DEVEM SER ELIMINADAS COM LIMA OU LIXA FINA. AS SUPERFÍCIES DOS TUBOS E DAS CONEXÕES DEVEM SER LIMPAS COM SOLUÇÃO LIMPADORA RECOMENDADA PELO FABRICANTE. AMBAS AS SUPERFÍCIES DEVEM RECEBER UMA PELÍCULA FINA DE ADESIVO PLÁSTICO (SOLDA). A EXTREMIDADE DO TUBO DEVE SER INTRODUZIDA NO INTERIOR DA BOLSA POR CERCA DE 30 SEGUNDOS PARA A PEGA DA SOLDA. REMOVER O EXCESSO DE ADESIVO E EVITAR QUE A JUNTA SOFRA SOLICITAÇÕES MECÂNICAS POR UM PERÍODO DE 5 MIN.
 - PARA EXECUÇÃO DE JUNTAS ROSQUEADAS DEVEM SER UTILIZADOS COMO MATERIAL VEDANTE FITA DE PTFE (POLITETRAFLUORETILENO) OU OUTRO MATERIAL INDICADO PELO FABRICANTE.
 - AS TUBULAÇÕES DE ÁGUA FRIA NÃO DEVEM SER INSTALADAS DENTRO OU ATRAVÉS DE CAIXAS DE INSPEÇÃO, POÇOS DE VISITA, FOSSAS, SUMIDOUROS, VALAS DE INFILTRAÇÃO, COLETORES DE ESGOTO SANITÁRIO OU PLUVIAL, TANQUE SÉPTICO, FILTRO ANAERÓBIO, LEITO DE SECAGEM DE LODO, ATERRO SANITÁRIO, DEPOSITO DE LIXO, ETC.



REV.	T.E.	DESCRIÇÃO	PROJ	PROJ	VER.	APR.	AUT.	DATA
REVISÕES								
T.E. TIPO DE EMISSÃO		(A) PRELIMINAR (B) PARA APROVAÇÃO (C) PARA CONHECIMENTO (F) CONFORME COMPRADO	(D) PARA COTAÇÃO (E) PARA CONSTRUÇÃO (H) CANCELADO	(G) CONFORME CONSTRUIDO				
APROVAÇÃO		ASSINATURA		DATA				
RT	ASSINATURA			ABR/2022				
	NOME	TALLES AUGUSTO DE OLIVEIRA ALVES	CREA/MG: 233.004/D	ABR/2022				
	PROJETISTA	ALVARO BARROSO	CREA-MG: 229.242/B	ABR/2022				
	PROJETISTA							
	SUPERVISOR	FABÍOLA BATISTA PIRES	CREA/MG: 78.851/D	ABR/2022				

CONEP PREFEITURA MUNICIPAL DE MURIAÉ SECRETARIA DE EDUCAÇÃO

PROJETO HIDRÁULICO

PROJETO BÁSICO
RUA SIMEÃO FERES - BAIRRO SAFIRA
ESCOLA MUNICIPAL SEBASTIÃO LAVIOLA
PLANTA BAIXA 2º PAVIMENTO

ESCALA INDICADAS

REV.: N°: 00 OS_06/2021

FOLHA 02 DE 07