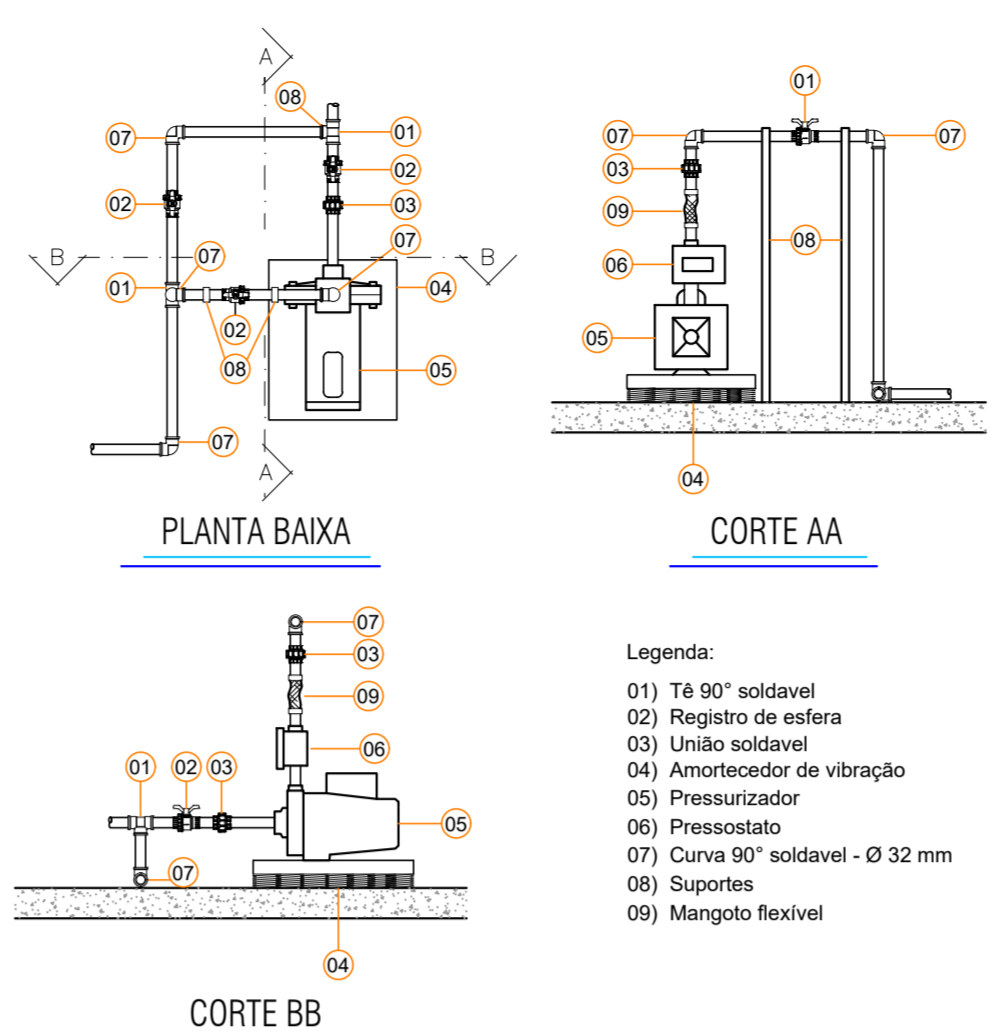


**DETALHE 17 - INSTALAÇÃO RESERVATÓRIO**  
S/ ESCALA



**INSTALAÇÃO DO PRESSURIZADOR**  
S/ ESCALA

AS ESPECIFICAÇÕES DO PROJETO DEVEM SER VERIFICADAS PELO RESPONSÁVEL TÉCNICO PELA OBRA E PELO CONSTRUTOR, DEVENDO ALINHAR COM O CONTEÚDO AQUI DISPOSTO. EM CASO DE DIVERGÊNCIA OU ALTERAÇÃO, CONSULTAR PROJETISTA. A LISTA DE MATERIAL E UM QUANTITATIVO EMITIDO PELO PROGRAMA DE DIMENSIONAMENTO, SERVINDO APENAS DE REFERÊNCIA, A MESMA DEVE SER VERIFICADA E AJUSTADA CASO NECESSÁRIO PELO RESPONSÁVEL PELA EXECUÇÃO, PODENDO OCORRER ALGUMAS MUDANÇAS DEVIDO AS CONDIÇÕES LOCAIS, FORMA DE EXECUÇÃO OU APARELHOS ADOTADOS.

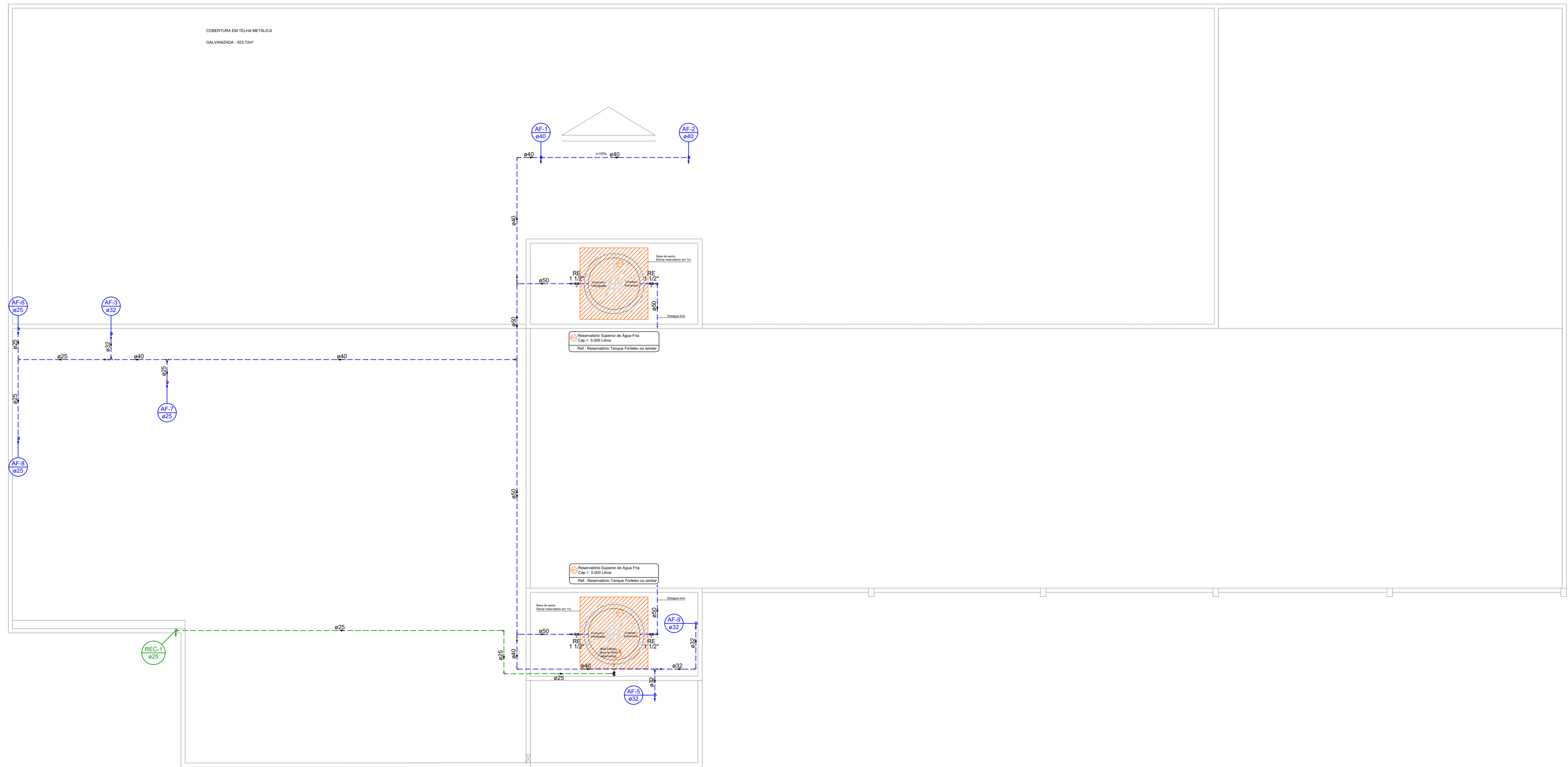
### CONSIDERAÇÕES GERAIS

**ÁGUA FRIA**

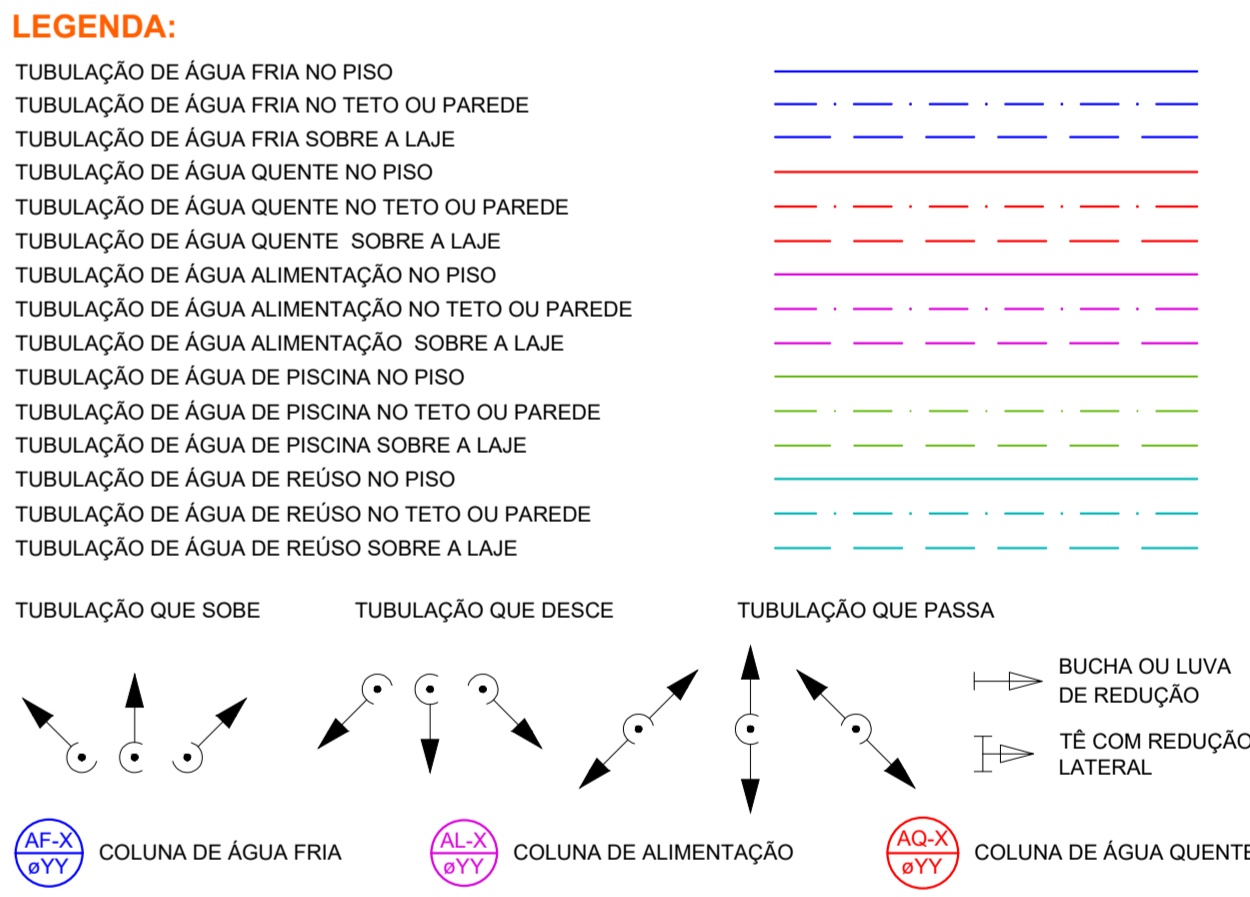
- A EXECUÇÃO DO PROJETO DEVERÁ ATENDER À NBR 5626 - INSTALAÇÕES PREDIAIS DE ÁGUA FRIA;
- DIÂMETRO DAS TUBULAÇÕES EM MILÍMETROS, SALVO INDICAÇÃO EM CONTRÁRIO;
- HAVENDO DIVERGÊNCIA ENTRE A ESCALA E A COTA, PREVALECER A COTA;
- A TUBULAÇÃO A SER UTILIZADA NA INSTALAÇÃO DE ÁGUA FRIA DEVE SER DE PVC PREFERENCIALMENTE DA MARCA TIGRE. PARA OS PONTOS DE UTILIZAÇÃO, ADOPTAR AS CONEXÕES AZUIS EM PVC SOLDÁVEL COM ROSCA DE LATÃO;
- AS INSTALAÇÕES DE ÁGUA FRIA DEVEM OBEDECER A NBR 5626, DEVEM SER SUBMETIDAS A ENSAIOS DE ESTANQUEIDADE DURANTE O PROCESSO DE MONTAGEM, QUANDO ELAS AINDA ESTÃO EXPOSTAS, E PORTANTO SUJEITAS A INSPEÇÃO VISUAL E EVENTUAIS REPAROS;
- RECOMENDA-SE QUE AS TUBULAÇÕES HORIZONTAIS SEJAM INSTALADAS COM UMA LEVE DECLIVIDADE, TENDO EM VISTA REDUZIR O RISCO DE FORMAÇÃO DE BOLHAS DE AR NO SEU INTERIOR. PELA MESMA RAZÃO, ELAS DEVEM SER INSTALADAS LIVRES DE CALÇOS E GUIAS QUE POSSAM PROVOCAR ONDULAÇÕES LOCALIZADAS;
- A TUBULAÇÃO DE ÁGUA FRIA QUANDO NO PISO DEVE SEMPRE ESTAR ABAIXO DAS ELETRICALHAS E ACIMA DAS TUBULAÇÕES DE ESGOTO;
- PARA EXECUÇÃO DE JUNTAS SOLDADAS, A EXTREMIDADE DO TUBO DEVE SER CORTADA DE MODO A PERMITIR SEU ALOJAMENTO COMPLETO DA CONEXÃO, AS REBARBAS INTERNAS E EXTERNAS DEVEM SER ELIMINADAS COM LIMA OU LIXA FINA. AS SUPERFÍCIES DOS TUBOS E DAS CONEXÕES DEVEM SER LIMPAS COM SOLUÇÃO LIMPADORA RECOMENDADA PELO FABRICANTE. AMBAS AS SUPERFÍCIES DEVEM RECEBER UMA PELÍCULA FINA DE ADESIVO PLÁSTICO (SOLDA). A EXTREMIDADE DO TUBO DEVE SER INTRODUZIDA NO INTERIOR DA BOLSA POR CERCA DE 30 SEGUNDOS PARA A PEGA DA SOLDA. REMOVER O EXCESSO DE ADESIVO E EVITAR QUE A JUNTA SOFRA SOLICITAÇÕES MECÂNICAS POR UM PERÍODO DE 5 MIN;
- PARA EXECUÇÃO DE JUNTAS ROSQUEADAS DEVEM SER UTILIZADOS COMO MATERIAL VEDANTE FITA DE PTFE (POLITETRAFLUORETILENO) OU OUTRO MATERIAL INDICADO PELO FABRICANTE;
- AS TUBULAÇÕES DE ÁGUA FRIA NÃO DEVEM SER INSTALADAS DENTRO OU ATRAVÉS DE CAIXAS DE INSPEÇÃO, POÇOS DE VISITA, FOSSAS, SUMIDOUROS, VALAS DE INFILTRAÇÃO, COLETORES DE ESGOTO SANITÁRIO OU PLUVIAL, TANQUE SEPTICO, FILTRO ANAERÓBIO, LEITO DE SECAGEM DE LODO, ATERRO SANITÁRIO, DEPÓSITO DE LIXO, ETC.

**ÁGUA QUENTE**

- O PROJETO DEVERÁ ATENDER À NORMA ABNT (1993) E NBR 7198 - PROJETO E EXECUÇÃO DE INSTALAÇÕES PREDIAIS DE ÁGUA QUENTE;
- DIÂMETRO DAS TUBULAÇÕES EM MILÍMETROS, SALVO INDICAÇÃO EM CONTRÁRIO;
- A TUBULAÇÃO A SER UTILIZADA NA INSTALAÇÃO DE ÁGUA QUENTE DEVE SER EM CPVC PREFERENCIALMENTE DA MARCA TIGRE;
- A TUBULAÇÃO DE ÁGUA QUENTE QUANDO NO PISO DEVE SEMPRE ESTAR ABAIXO DAS ELETRICALHAS E ACIMA DAS TUBULAÇÕES DE ESGOTO;
- AS INSTALAÇÕES DE ÁGUA FRIA DEVEM OBEDECER A NBR 5626, DEVEM SER SUBMETIDAS A ENSAIOS DE ESTANQUEIDADE DURANTE O PROCESSO DE MONTAGEM, QUANDO ELAS AINDA ESTÃO EXPOSTAS, E PORTANTO SUJEITAS A INSPEÇÃO VISUAL E EVENTUAIS REPAROS;
- A TUBULAÇÃO DE ÁGUA QUENTE DEVE SUPLICAR TEMPERATURAS ENTRE 20°C E 80°C;
- PARA EXECUÇÃO DE JUNTAS SOLDADAS, A EXTREMIDADE DO TUBO DEVE SER CORTADA DE MODO A PERMITIR SEU ALOJAMENTO COMPLETO DA CONEXÃO, AS REBARBAS INTERNAS E EXTERNAS DEVEM SER ELIMINADAS COM LIMA OU LIXA FINA. AS SUPERFÍCIES DOS TUBOS E DAS CONEXÕES DEVEM SER LIMPAS COM SOLUÇÃO LIMPADORA RECOMENDADA PELO FABRICANTE. AMBAS AS SUPERFÍCIES DEVEM RECEBER UMA PELÍCULA FINA DE ADESIVO PLÁSTICO (SOLDA). A EXTREMIDADE DO TUBO DEVE SER INTRODUZIDA NO INTERIOR DA BOLSA POR CERCA DE 30 SEGUNDOS PARA A PEGA DA SOLDA. REMOVER O EXCESSO DE ADESIVO E EVITAR QUE A JUNTA SOFRA SOLICITAÇÕES MECÂNICAS POR UM PERÍODO DE 5 MIN;
- PARA EXECUÇÃO DE JUNTAS ROSQUEADAS DEVEM SER UTILIZADOS COMO MATERIAL VEDANTE FITA DE PTFE (POLITETRAFLUORETILENO) OU OUTRO MATERIAL INDICADO PELO FABRICANTE;
- AS TUBULAÇÕES DE ÁGUA FRIA NÃO DEVEM SER INSTALADAS DENTRO OU ATRAVÉS DE CAIXAS DE INSPEÇÃO, POÇOS DE VISITA, FOSSAS, SUMIDOUROS, VALAS DE INFILTRAÇÃO, COLETORES DE ESGOTO SANITÁRIO OU PLUVIAL, TANQUE SEPTICO, FILTRO ANAERÓBIO, LEITO DE SECAGEM DE LODO, ATERRO SANITÁRIO, DEPÓSITO DE LIXO, ETC.



**PLANTA BAIXA RESERVATÓRIO / BARRILETE**  
ESCALA 1 : 75



REV.	T.E.	DESCRIÇÃO	PROJ.	PROJ.	VER.	APR.	AUT.	DATA
REVISÕES								
T.E.	(A) PRELIMINAR	(D) PARA COTAÇÃO	(G) CONFORME CONSTRUIDO					
TIPO DE EMISSÃO	(B) PARA APROVAÇÃO	(E) PARA CONSTRUÇÃO	(H) CANCELADO					
APROVAÇÃO	(C) PARA CONHECIMENTO	(F) CONFORME COMPROVADO						
ASSINATURA								DATA
RT	NOME	TALLES AUGUSTO DE OLIVEIRA ALVES	CREA/MG:	233.004/D	ABR/2022			
PROJETISTA	ALVARO BARROSO	CREA-MG:	229.242/D	ABR/2022				
SUPERVISOR	FABÍOLA BATISTA PIRES	CREA/MG:	78.851/D	ABR/2022				

**CONEPP** PREFEITURA MUNICIPAL DE MURIAÉ SECRETARIA DE EDUCAÇÃO

**PROJETO HIDRÁULICO**

**PROJETO BÁSICO**

RUA SIMEÃO FERES - BAIRRO SAFIRA

ESCOLA MUNICIPAL SEBASTIÃO LAVIOLA

PLANTA BAIXA RESERVATÓRIO / BARRILETE

ESCALA INDICADAS

REV.: N° 00 OS\_06/2021

FOLHA 03 DE 07