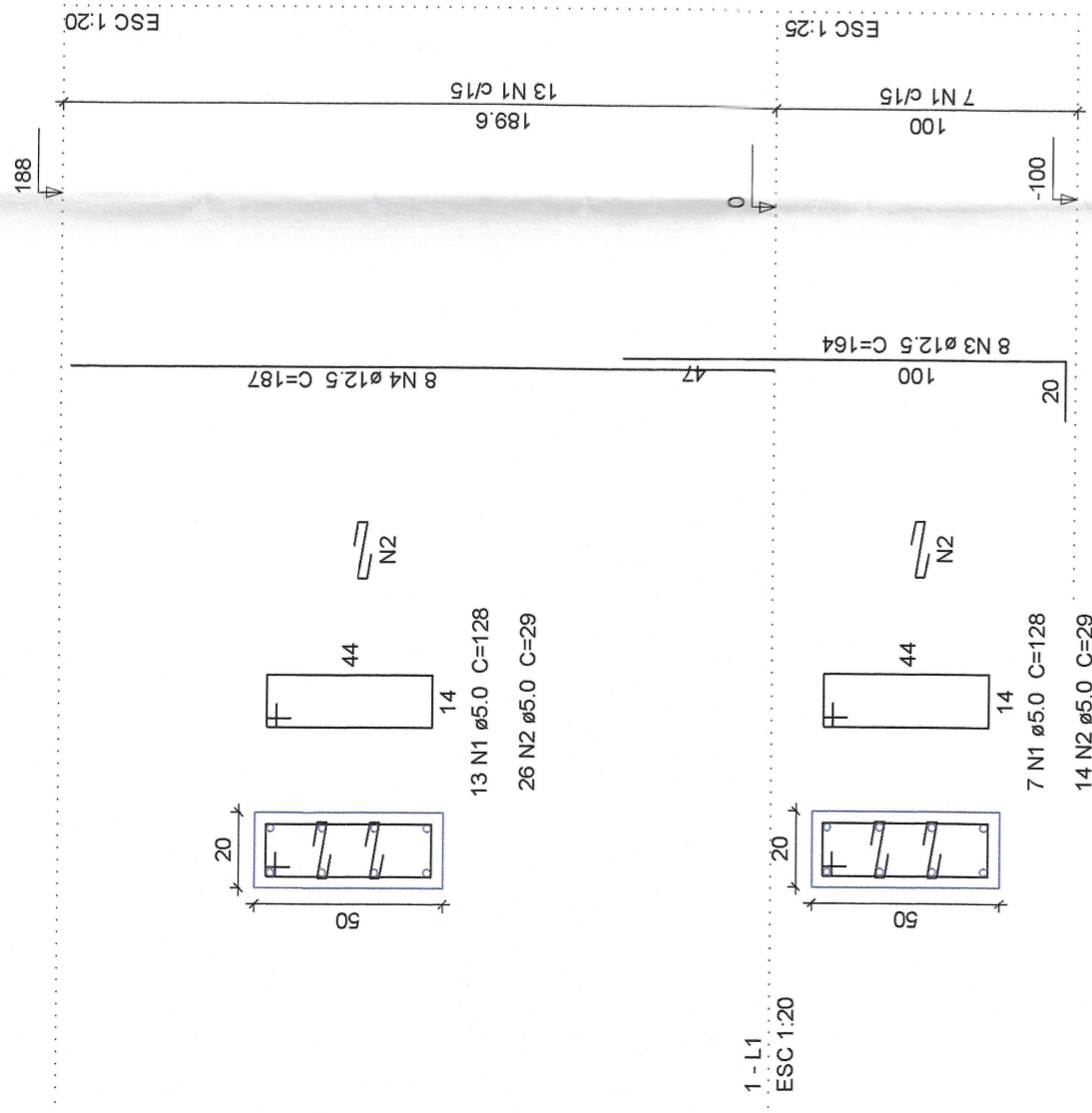
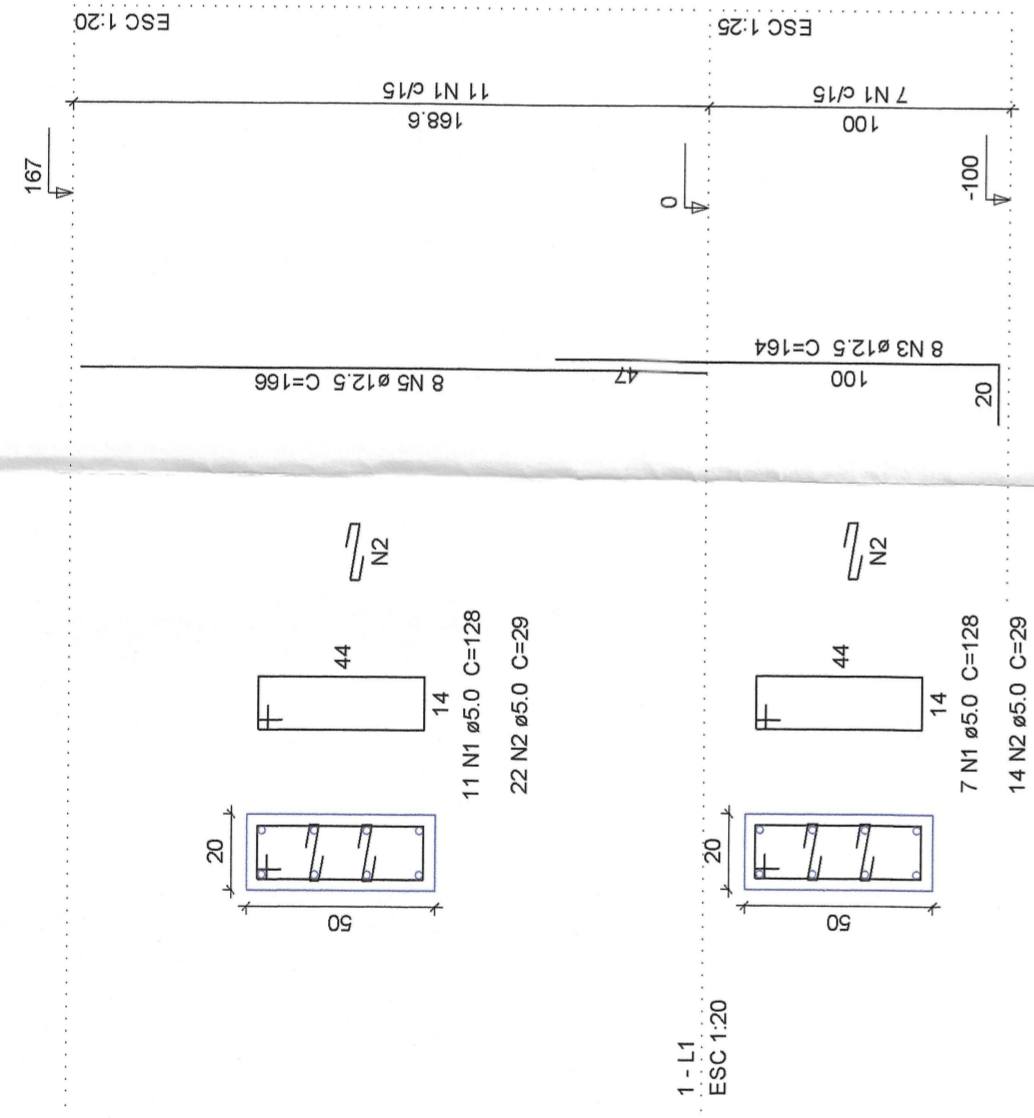


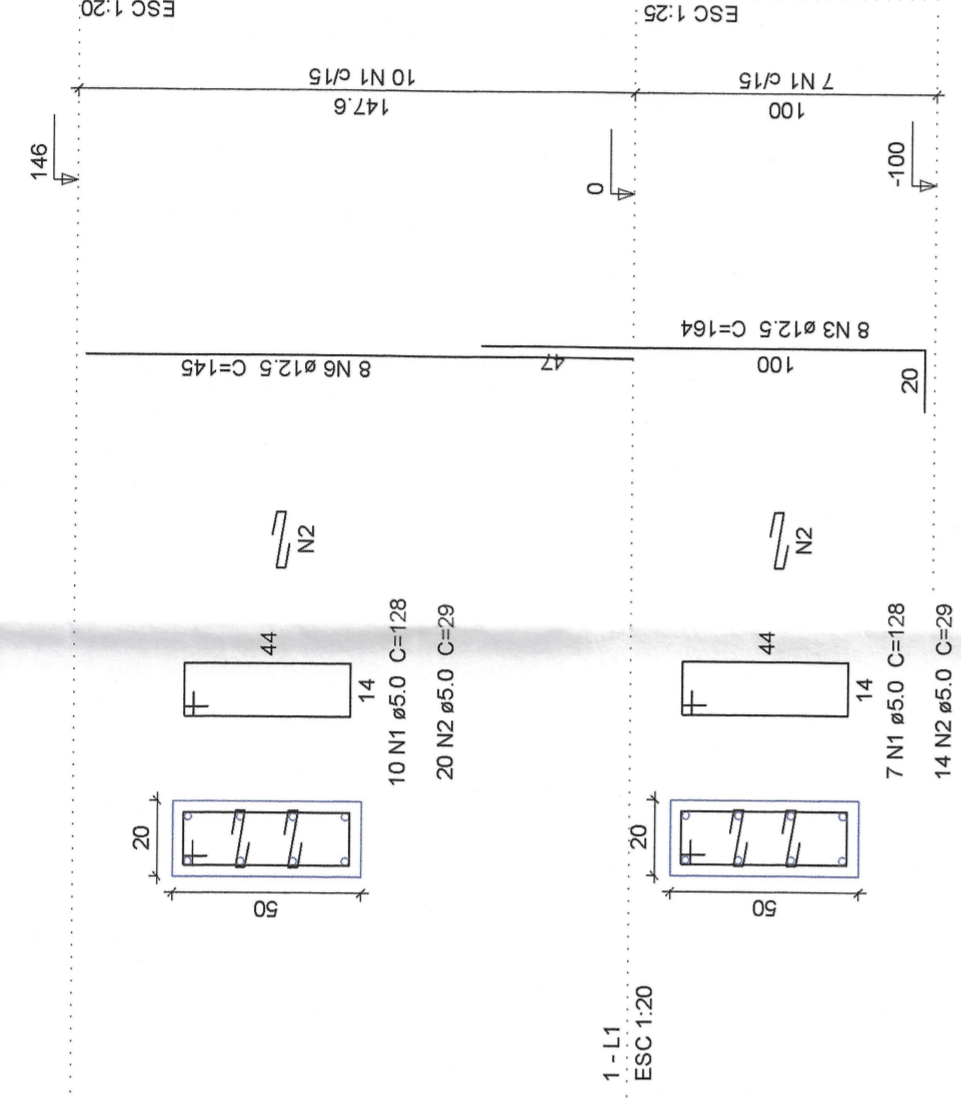
P13



P14



P15



Relação do aço  
P13,14,15,16  
87,8,9,10,11,12,13,14,15,16

AÇO	N	DIAM	Q	UNIT	C.TOTAL
		(cm)		(cm)	(cm)
CA60	1	5,0	70	18	9398
CA50	2	5,0	140	29	9398
CA60	3	12,5	32	164	5248
CA50	4	12,5	8	187	1486
CA60	5	12,5	8	166	1328
CA50	6	12,5	8	145	1160
CA60	7	12,5	12	136	1632
CA50	8	12,5	19	186	3154

Resumo do aço

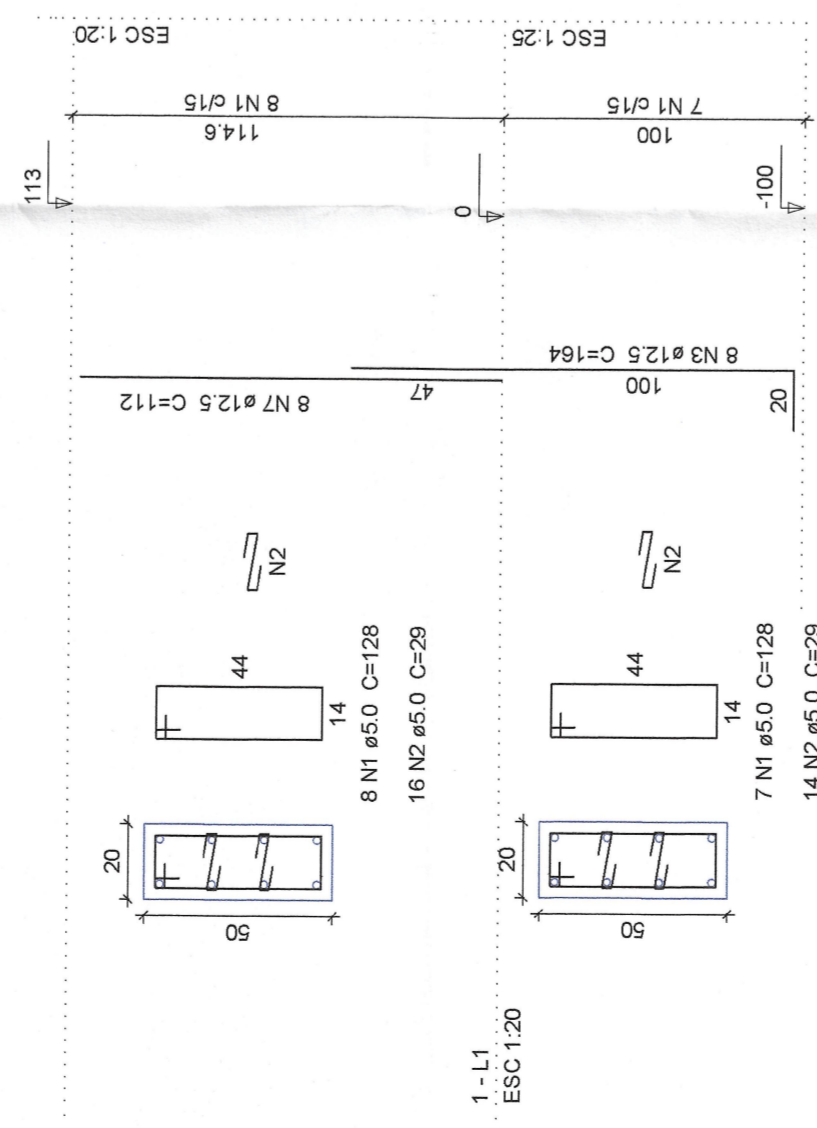
AÇO	DIAM	C.TOTAL	PESO
	(m)	(kg)	(kg)
CA60	1,5	149,14	143,32
CA50	5,0	152	23,87
PESO TOTAL			167,19
CA50	143,32		
CA60	23,87		

Vol. de concreto (C25) = 6,3 m³  
Área de formas totais = 30 m²

QUANTITATIVOS CONTENÇÃO Hmax=3,10 METROS EM CONCRETO ARMADO

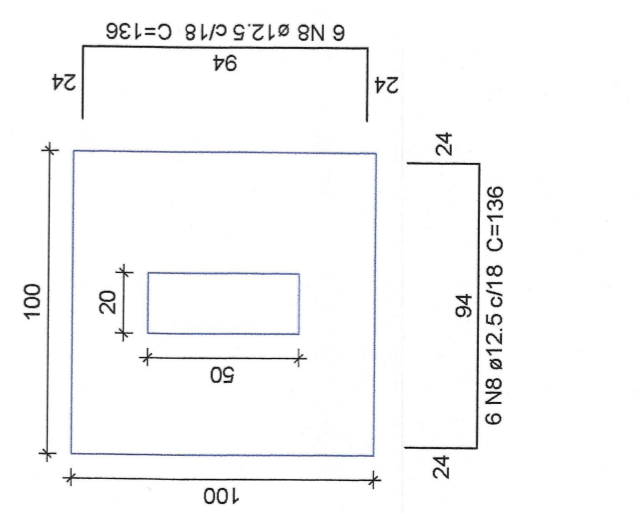
MATERIAL	UNIDADE	QUANTIDADE
BLOCO CONCRETO ESTRUTURAL	m2	40,31
TUBO DRENO CORRUGADO 65MM	m	25,00
BRITA 2	m3	10,26
BIDIM	m2	51,30

P16



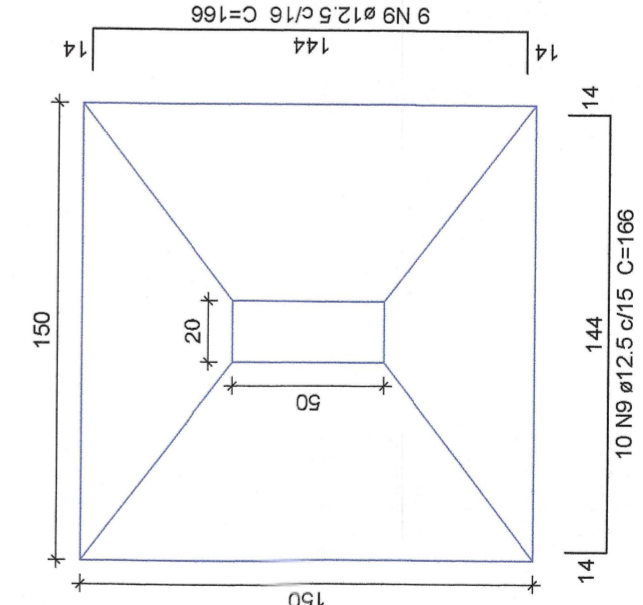
S11=S12=S13=S14=S15=S16

PLANTA ESC 1:25

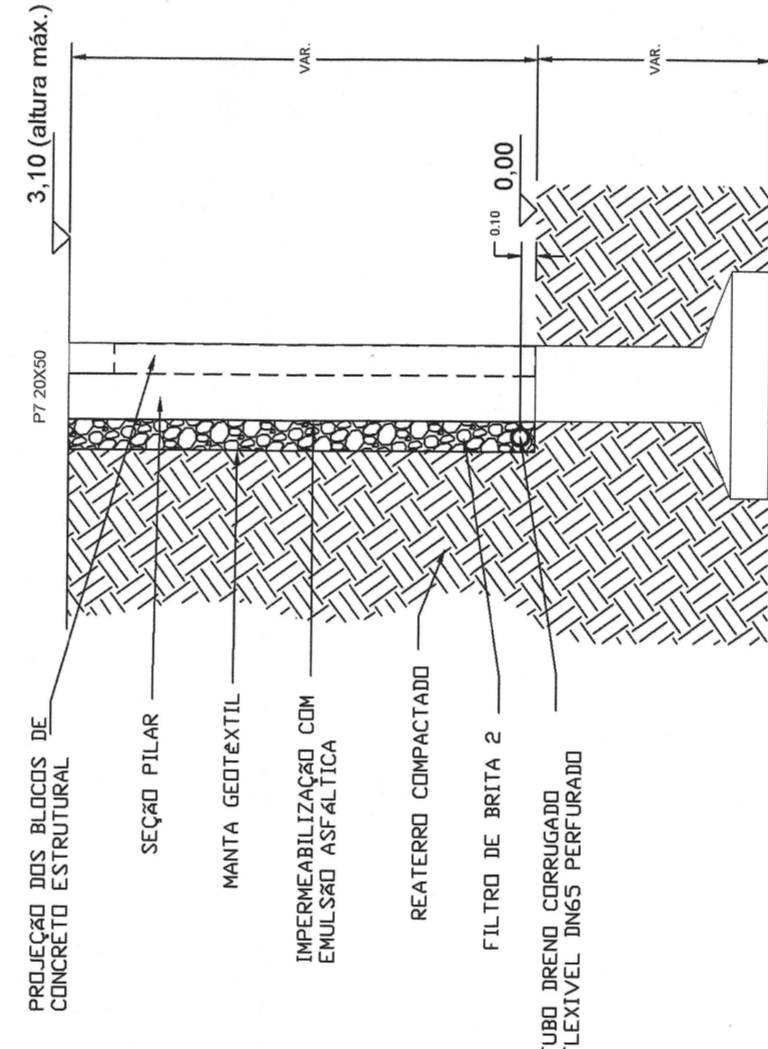
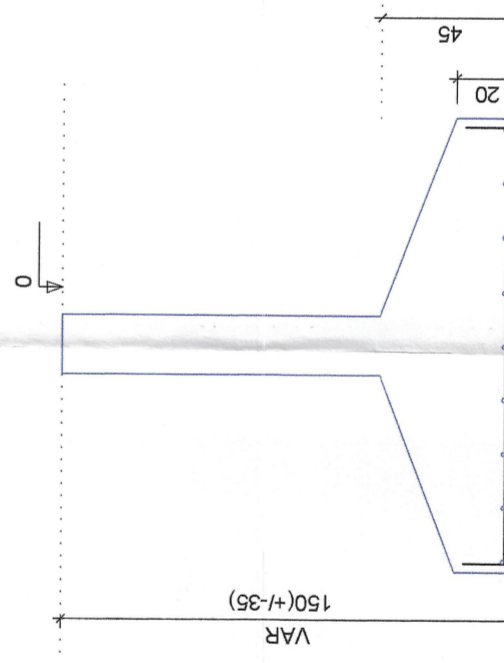


S7=S8=S9=S10

PLANTA ESC 1:25



CORTE ESC 1:25



DETALHAMENTO DA DRENAGEM DOS MUROS DE ARRIMO  
- Hmáx=3,10m  
CORTE TRANSVERSAL  
ESCALA: 1/50

**PREFEITURA DE MURIAÉ**  
SECRETARIA MUNICIPAL DE OBRAS PÚBLICAS

**MURO ARRIMO**

PROJETO DE MURO DE ARRIMO

PILARES DO MURO DE ARRIMO 2

PREFEITO MARCOS GUARINO DE OLIVEIRA

SECRETARIA MUNICIPAL DE OBRAS PÚBLICAS

Equipe de Atendimento aos Iguais com Traveessa das Esportivas e Traveessa das Mulheres - Bairro Primavera - MURIAÉ - MG

R. T. PROJETO: SECRETÁRIO MURIAÉ PREFEITO

ARQUIVO: Muro Primavera.dwg

DATA: 25/02/2022

ESC. INDICADAS

05/05