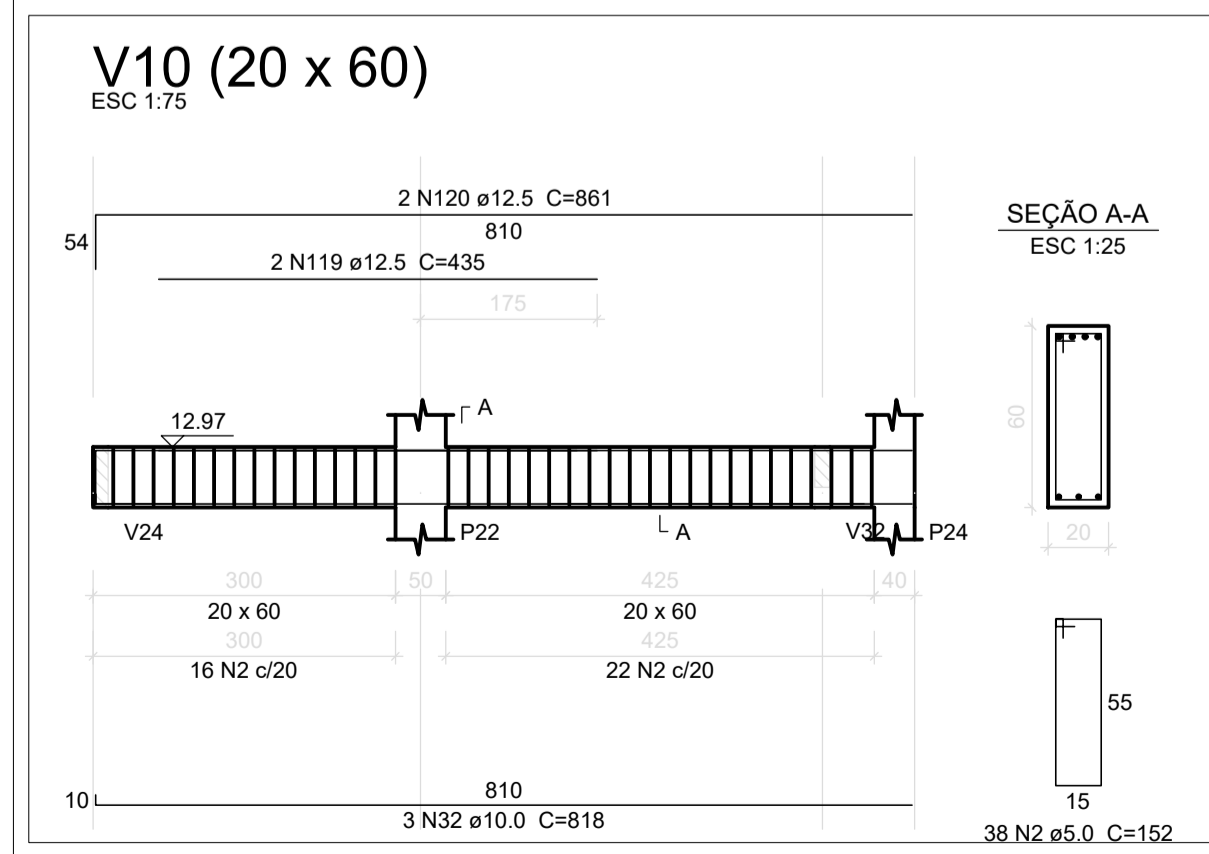
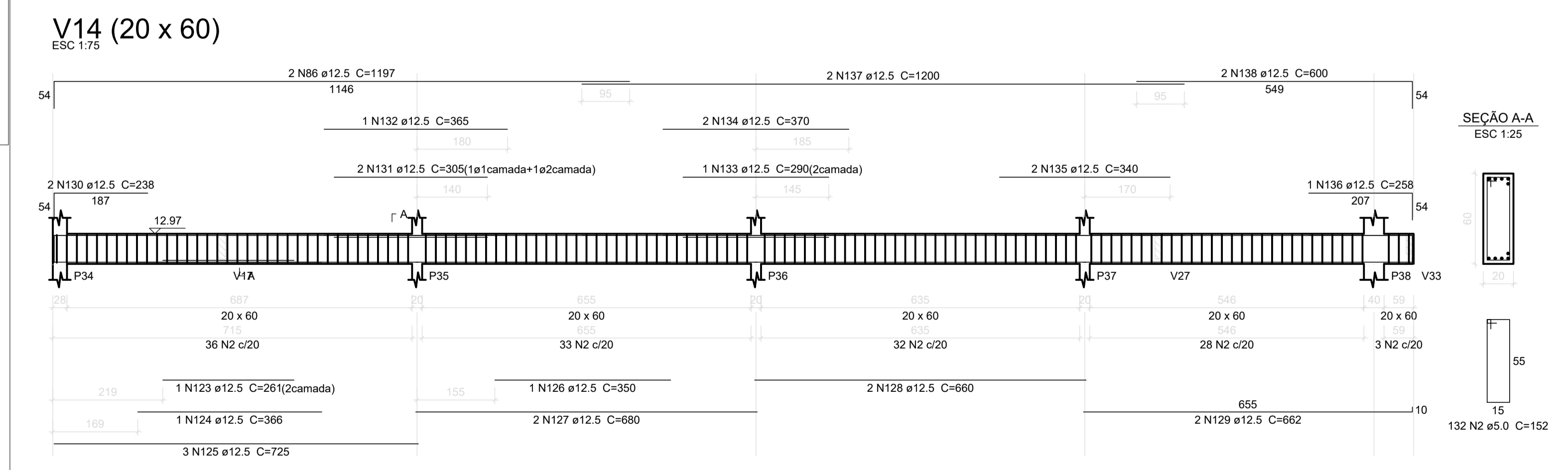
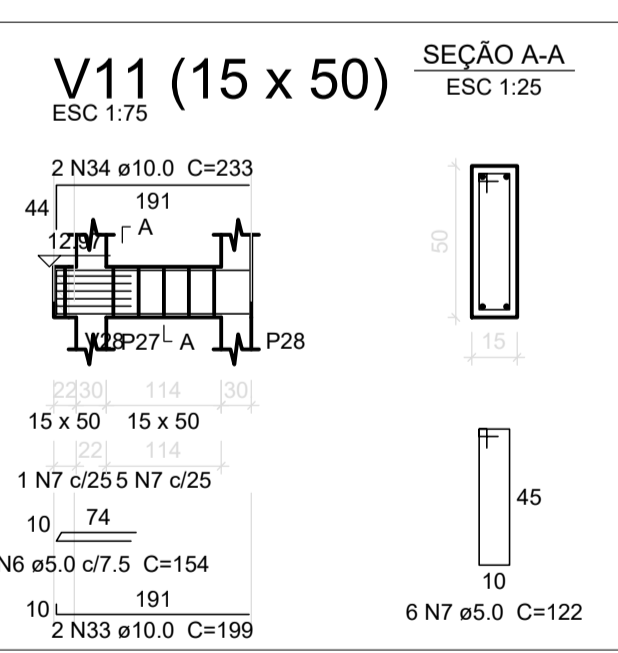
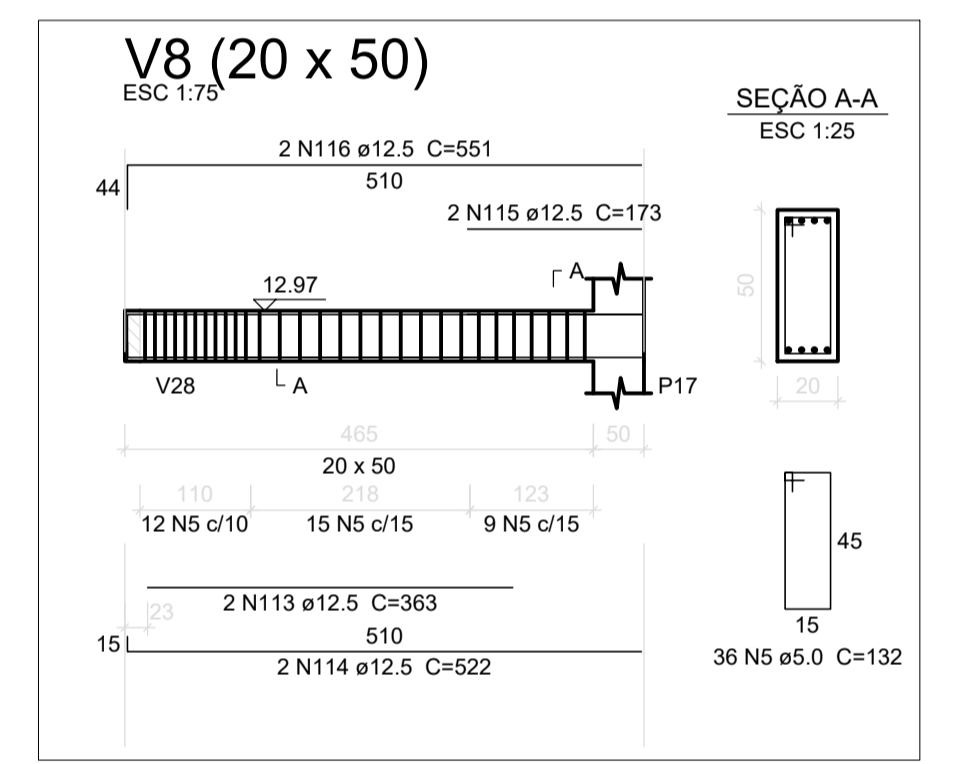


Relação do aço (REFERENTE ÀS PRANÇAS 28, 29 E 30 DAS VIGAS DO 4º PAV.)

AÇO	DIAM (mm)	C.TOTAL (m)	QUANT + 10% (Barras)	PESO + 10% (kg)
CA50	6.3	546	51	146.9
	8.0	107.1	10	46.5
	10.0	568.5	53	385.6
	12.5	1110.1	102	1176.3
	16.0	269.5	25	467.9
	20.0	100.1	10	271.4
CA60	5.0	2339.4	215	396.6
PESO TOTAL (kg)				
CA50		2494.6		
CA60		396.6		
Volume de concreto (C-30) = 38.14 m³				
Área de forma = 490.7 m²				



## VIGAS DO 4º PAVIMENTO (01/03)

NOTAS:

REV.	T.E.	DESCRIÇÃO	PROJ	PROJ	VER.	APR.	AUT.	DATA
REVISÕES								
T.E.	ASSINATURA	(A) PRELIMINAR	(D) PARA COTAÇÃO	(G) CONFORME CONSTRUÍDO				
TIPO DE EMISSÃO		(B) PARA APROVAÇÃO	(E) PARA CONSTRUÇÃO	(H) CANCELADO				
		(C) PARA CONHECIMENTO	(F) CONFORME COMPRADO					
APROVAÇÃO	ASSINATURA	DATA						
RT	ASSINATURA	DATA						
PROJETISTA	HENRIQUE VITAL DO CARMO FREITAS	CREA/MG: 188562						
PROJETISTA								
SUPERVISOR	FABIOLA BATISTA PIRES	CREA/MG: 78.851/D						
<b>CONEPPI CONSULTORIA</b>		<b>PREFEITURA MUNICIPAL DE MURIAÉ SECRETARIA DE EDUCAÇÃO</b>						
<b>PROJETO ESTRUTURAL</b>		<b>PROJETO EXECUTIVO</b>						
<b>BAIRRO INCONFIDÊNCIA</b>		<b>ESCALA INDICADAS</b>						
<b>ESCOLA MUNICIPAL PROF. ESMERALDA VIANNA</b>		<b>VIGAS DO 4º PAVIMENTO (01/03)</b>						
REV: 00	Nº:	OS-04/2021					FOLHA 28	