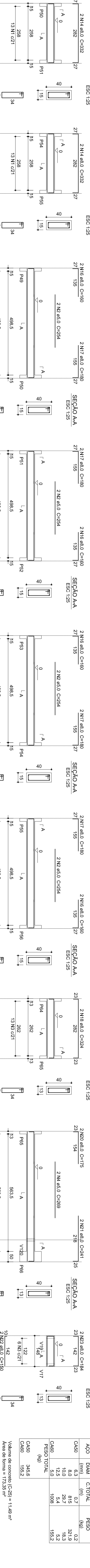
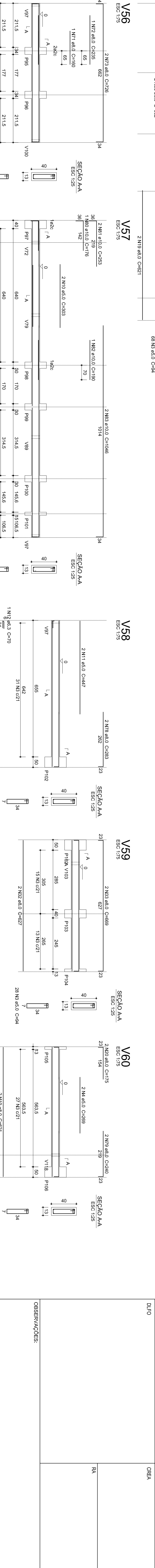
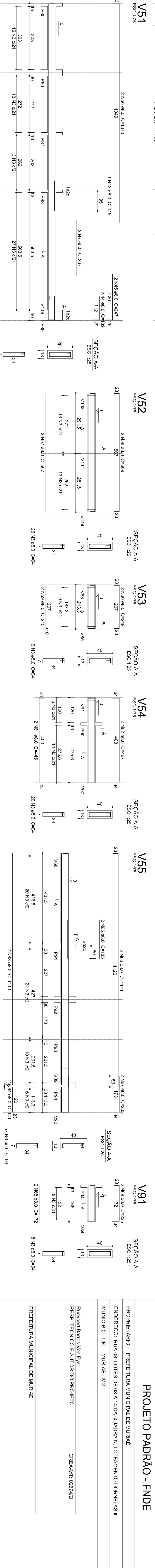
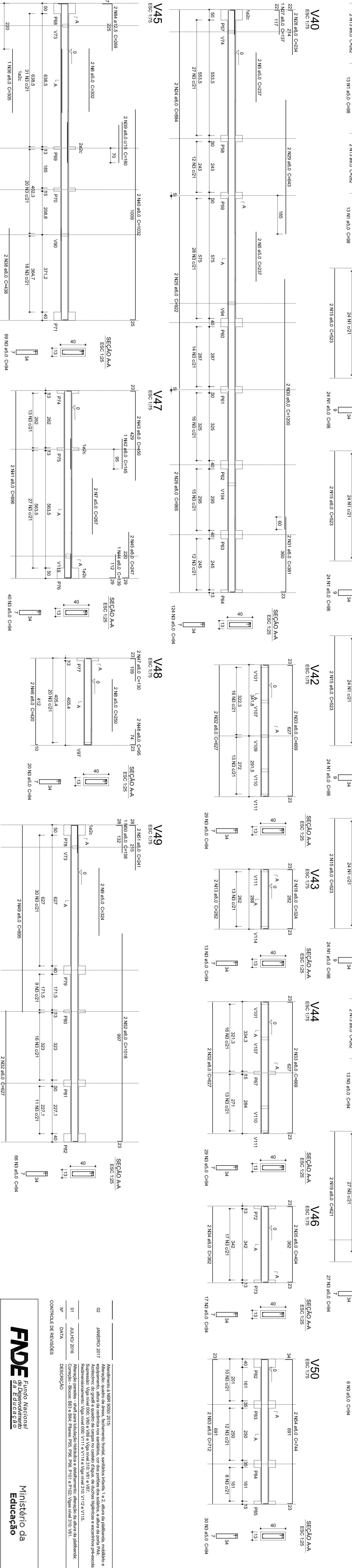


V33 SEÇÃO AA ESC: 1/25  
 V34 SEÇÃO AA ESC: 1/25  
 V35 SEÇÃO AA ESC: 1/25  
 V36 SEÇÃO AA ESC: 1/25  
 V37 SEÇÃO AA ESC: 1/25  
 V38 SEÇÃO AA ESC: 1/25  
 V39 SEÇÃO AA ESC: 1/25  
 V40 SEÇÃO AA ESC: 1/25  
 V41 SEÇÃO AA ESC: 1/25  
 V42 SEÇÃO AA ESC: 1/25  
 V43 SEÇÃO AA ESC: 1/25  
 V44 SEÇÃO AA ESC: 1/25  
 V45 SEÇÃO AA ESC: 1/25  
 V46 SEÇÃO AA ESC: 1/25  
 V47 SEÇÃO AA ESC: 1/25  
 V48 SEÇÃO AA ESC: 1/25  
 V49 SEÇÃO AA ESC: 1/25  
 V50 SEÇÃO AA ESC: 1/25  
 V51 SEÇÃO AA ESC: 1/25  
 V52 SEÇÃO AA ESC: 1/25  
 V53 SEÇÃO AA ESC: 1/25  
 V54 SEÇÃO AA ESC: 1/25  
 V55 SEÇÃO AA ESC: 1/25  
 V56 SEÇÃO AA ESC: 1/25  
 V57 SEÇÃO AA ESC: 1/25  
 V58 SEÇÃO AA ESC: 1/25  
 V59 SEÇÃO AA ESC: 1/25  
 V60 SEÇÃO AA ESC: 1/25  
 V84 SEÇÃO AA ESC: 1/25



**Resumo do aço**

AÇO	DIA	C/TOTAL	PESO
CA60	6,3	0,7	0,2
CA60	8,0	8,5	32,9
CA60	10,0	5,4	5,2
CA60	12,5	5,4	5,2
CA60	15,0	10,8	15,2
<b>PESO TOTAL</b>			<b>64,6</b>
CA60	15,52		
Voluma de concreto (C-25) = 11,48 m³			
Área de forma = 173,35 m²			



1 VIGAS NÍVEL 000 ESCALA: INDICADA

**PROJETO PADRÃO - FNDE**

**FNDE** Fundação Nacional de Desenvolvimento

Ministério da Educação

PROPRIETÁRIO: PREFEITURA MUNICIPAL DE MURARÉ

ENFEREO: RUA 08, LOTES DE 03 A 14 DA QUADRA N. LOTEAMENTO DORNELAS II, MUNICÍPIO - UF: - MURARÉ - MS.

Ruizbert Barros Vitor Esp. RESP. TÉCNICO E AUTOR DO PROJETO

CREAM/MT: 0287470

PREFEITURA MUNICIPAL DE MURARÉ

DUFO

ORCA

RESUMO DO AÇO

COMANDO: ESTRUCTURA DE CONCRETO

COSES1 - Condição Geral de Infraestrutura Educacional

FORMA E ARMAÇÃO

PROGRAMA PROINFANCIA - PROJETO TIPO 1

ESTRUTURA DE CONCRETO

VIGAS NÍVEL 000

FORMA E ARMAÇÃO

ESCALA: INDICADA

PROJETO

06/17