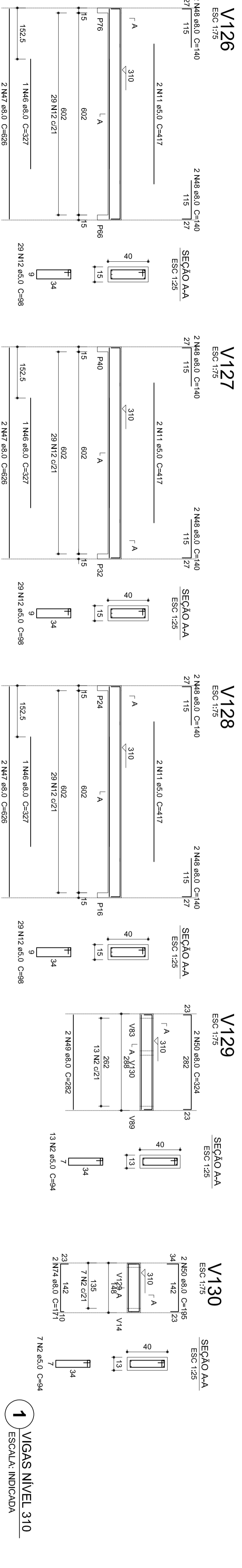
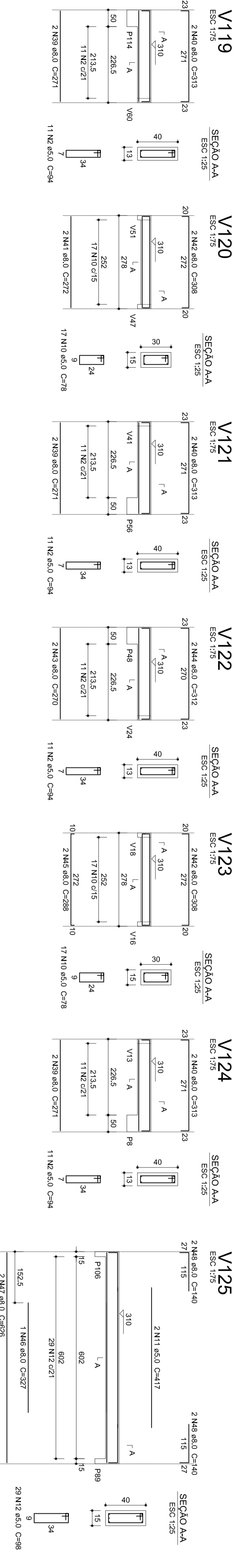
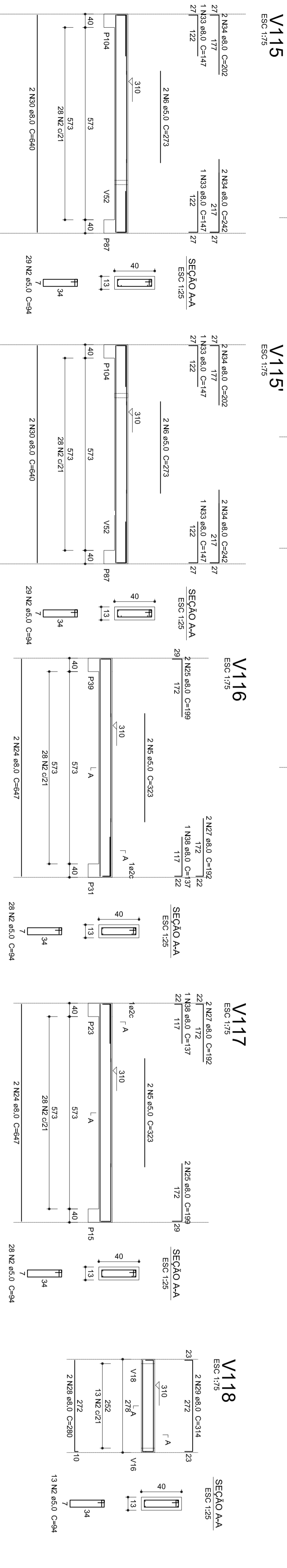
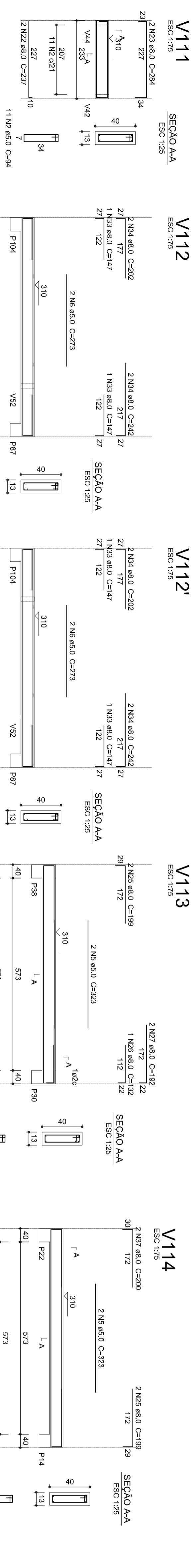
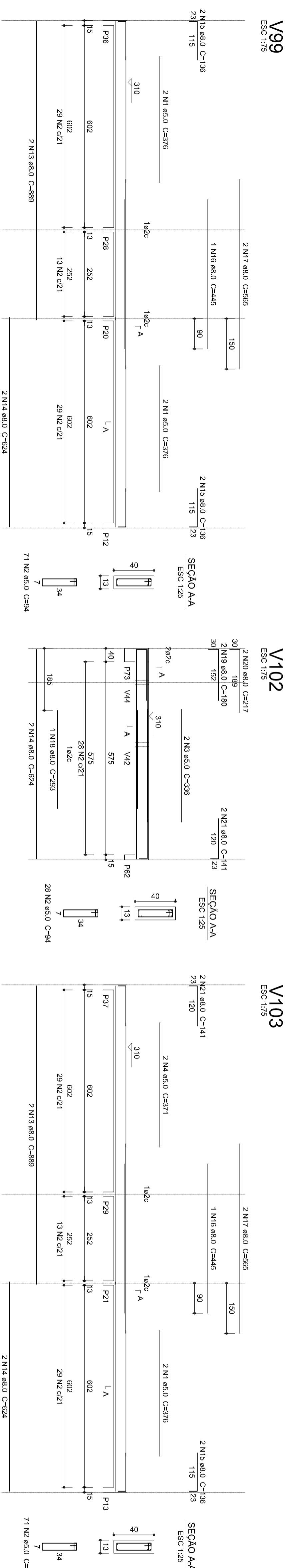


Resumo do aço

AÇO	DIAM (mm)	C.TOTAL (m)	PESO (kg)
C&S0	8,0	972,4	202,4
C&S0	5,0	714,8	110
PESO TOTAL (kg)			313
C&S0	202,4		
C&S0	110		

Volume de concreto (C-25) = 7,28 m³
Área de forma = 108,43 m²



1 VIGAS NÍVEL 310
ESCALA: INDICADA

01	JULHO/2016	Atenção: quem for responsável por este projeto, deverá assumir a responsabilidade por todos os aspectos técnicos e legais, bem como por qualquer erro ou omissão que possa ocorrer durante a execução das obras.
02	JANERO/2017	Atenção: quem for responsável por este projeto, deverá assumir a responsabilidade por todos os aspectos técnicos e legais, bem como por qualquer erro ou omissão que possa ocorrer durante a execução das obras.

CONTROLE DE REVISÕES

Nº	DATA	DESCRIÇÃO
01	JULHO/2016	Atenção: quem for responsável por este projeto, deverá assumir a responsabilidade por todos os aspectos técnicos e legais, bem como por qualquer erro ou omissão que possa ocorrer durante a execução das obras.
02	JANERO/2017	Atenção: quem for responsável por este projeto, deverá assumir a responsabilidade por todos os aspectos técnicos e legais, bem como por qualquer erro ou omissão que possa ocorrer durante a execução das obras.

FNDE *Fundo Nacional de Desenvolvimento da Educação*

Ministério da Educação

PROJETO PADRÃO - FNDE

PROPRIETÁRIO: PREFEITURA MUNICIPAL DE MURIAÉ

ENDEREÇO: RUA 08, LOTES DE 03 A 14 DA QUADRA N. LOTEAMENTO DORNELAS II.

MUNICÍPIO - UF: MURIAÉ - MG.

Ruylbert Barros Von Eise
RESP. TÉCNICO E AUTOR DO PROJETO

CREAM:MT-02674/D

DIFEO

CREA

RA

PROGRAMA PROINFÂNCIA - PROJETO TIPO 1

PROJETO DE ESTRUTURA

ESTRUTURA DE CONCRETO
VIGAS NÍVEL 310
FORMA E ARMAÇÃO

SCV

PRANCA 14/17