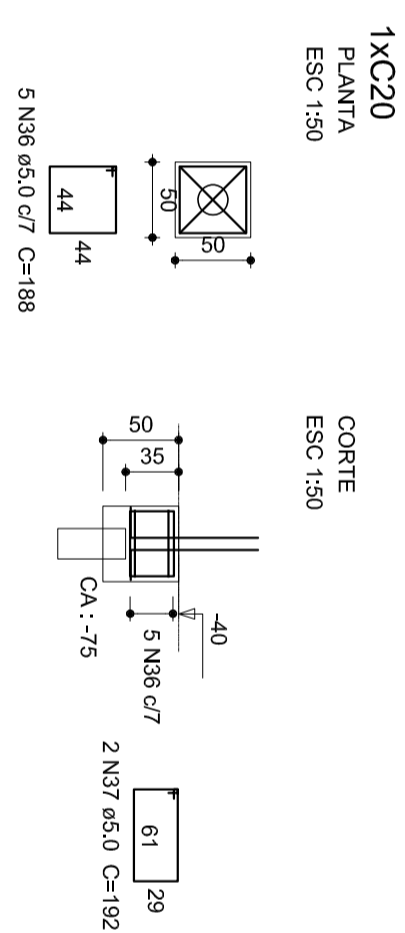


### 1 LOCALIZAÇÃO DOS BLOCOS

ESCALA 1/50



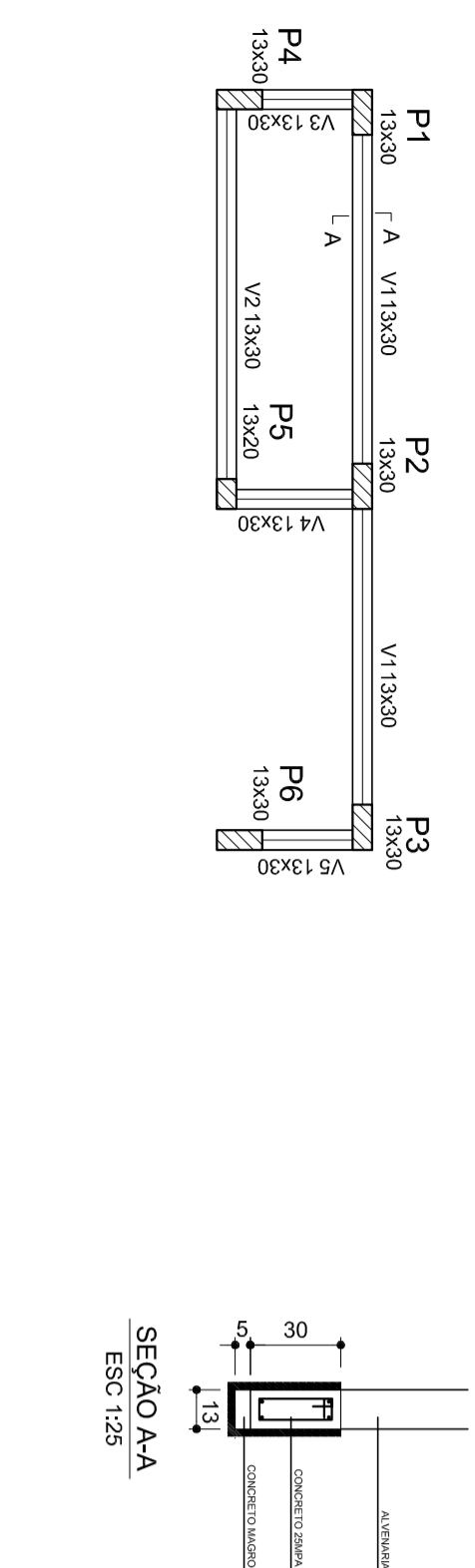
**Resumo do aço**

ACO	DIAM (mm)	C.TOTAL (m)	PESO (kg)
CA50	5,0	79,44	12,2
<b>PESO TOTAL</b>			<b>12,2</b>

Volume de concreto (C-25) = 0,75 m³  
Área de forma = 6,00 m²

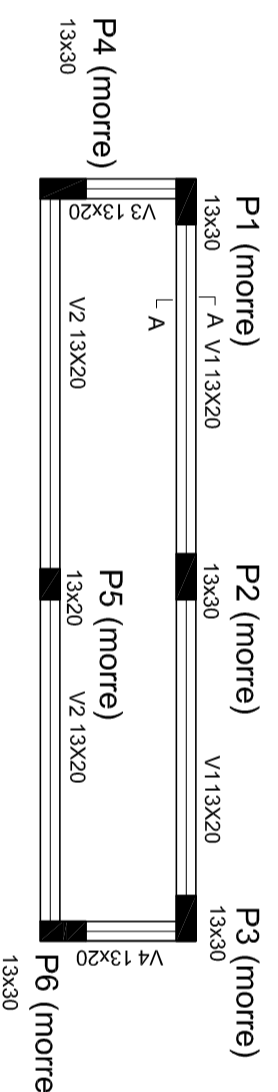
### 2 ARMAÇÃO DOS BLOCOS

ESCALA 1/50



**Características dos materiais**

Vigas	Nome	Seção (cm)	Estreção (cm)	Núclei (cm)
V1	13x30	0	0	0
V2	13x30	0	0	0
V3	13x30	0	0	0
V4	13x30	0	0	0
V5	13x30	0	0	0



**Características dos materiais**

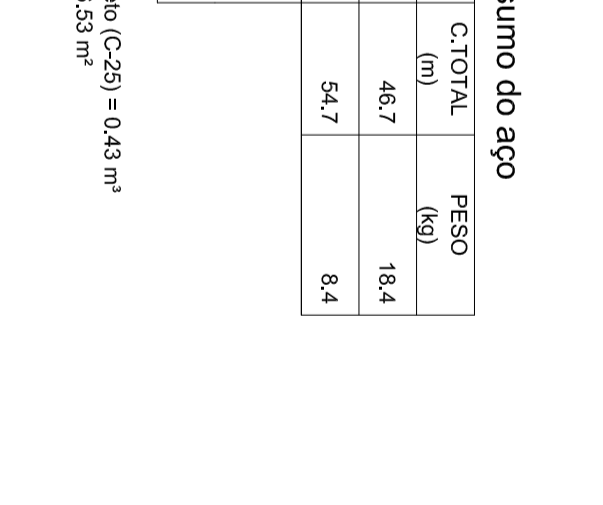
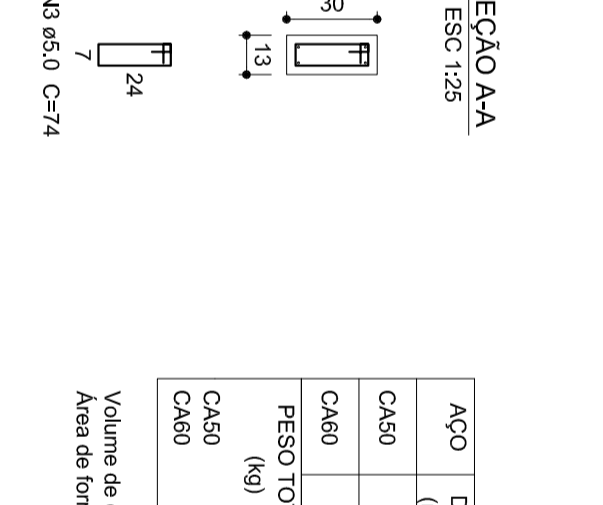
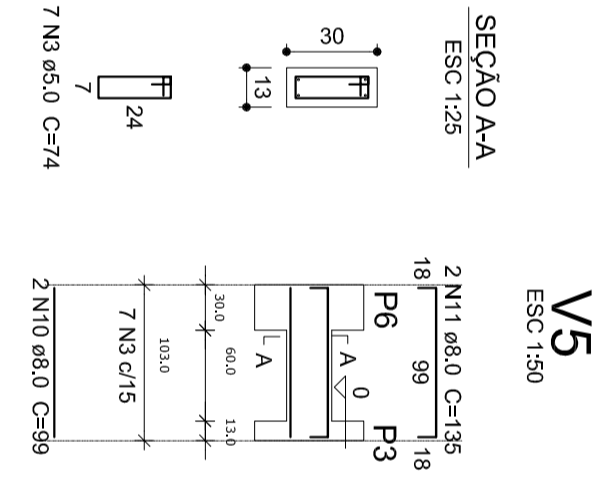
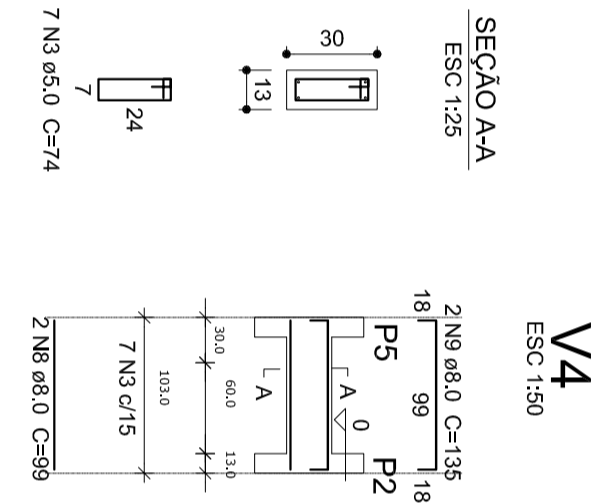
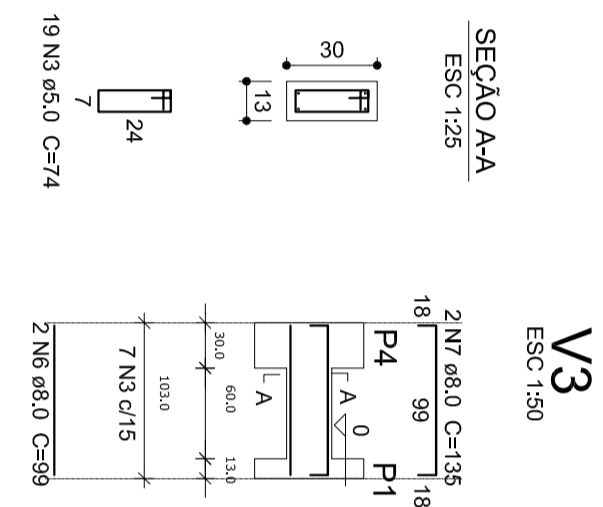
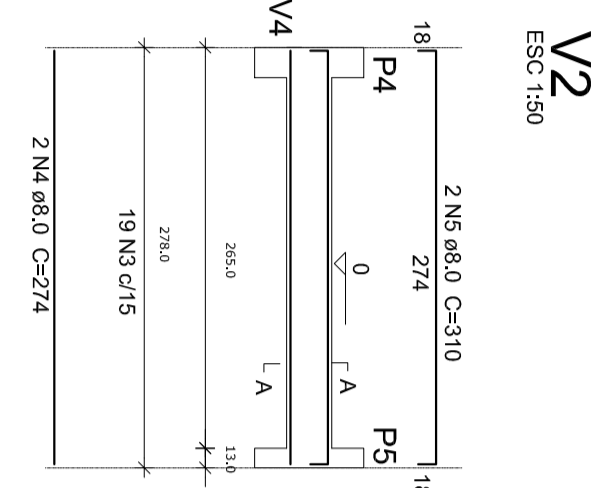
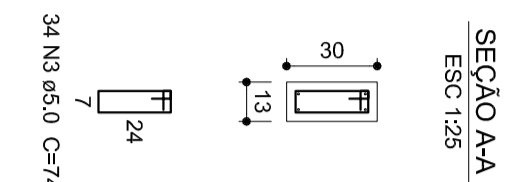
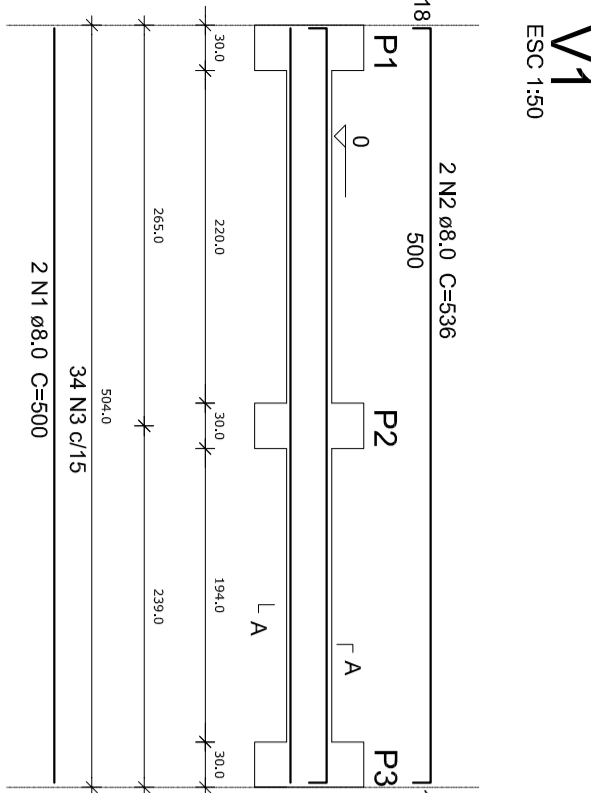
Vigas	Nome	Seção (cm)	Estreção (cm)	Núclei (cm)
V1	13x20	0	0	200
V2	13x20	0	0	200
V3	13x20	0	0	200
V4	13x20	0	0	200

### 3 FORMA NÍVEL BALDRAME

ESCALA 1/50

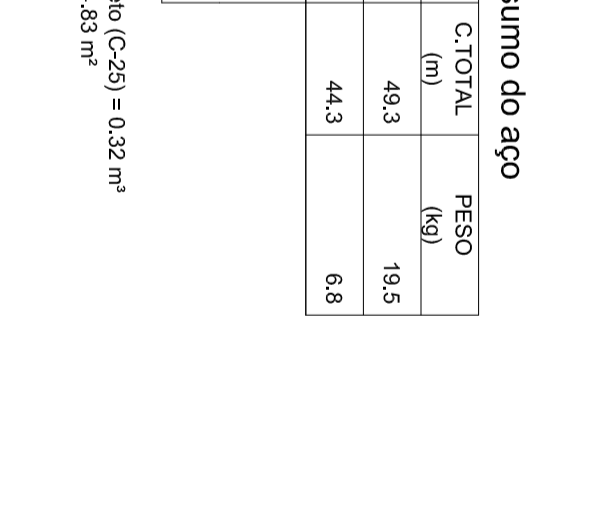
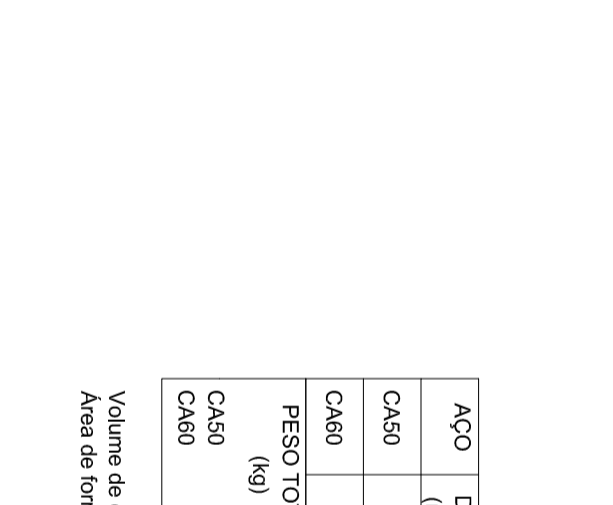
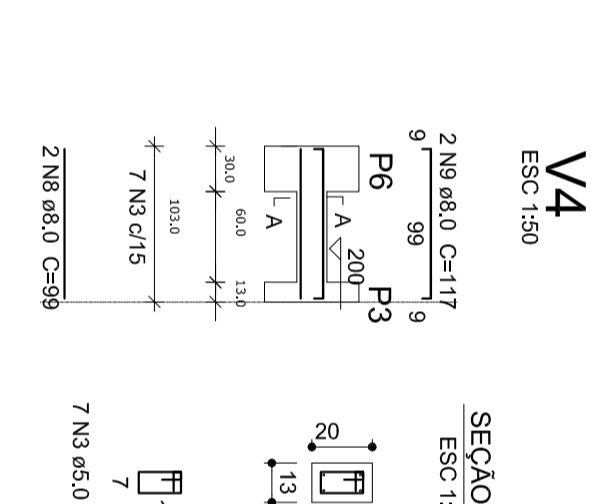
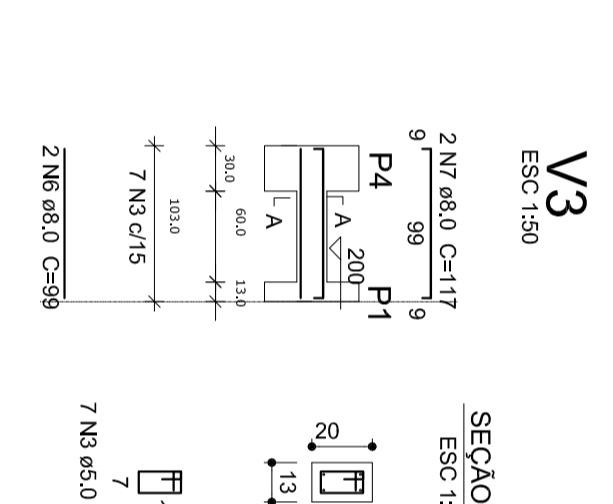
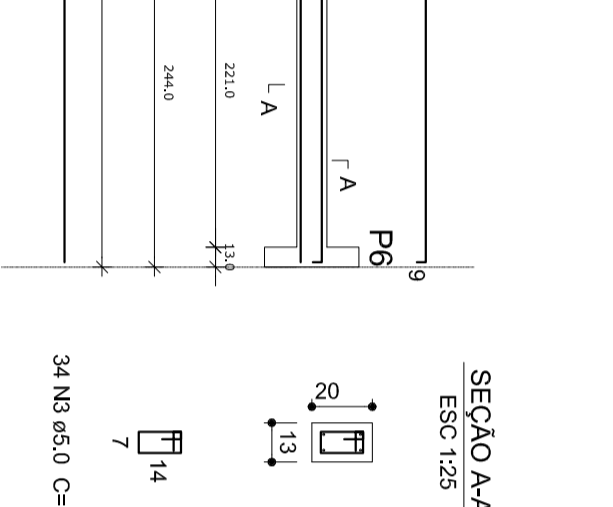
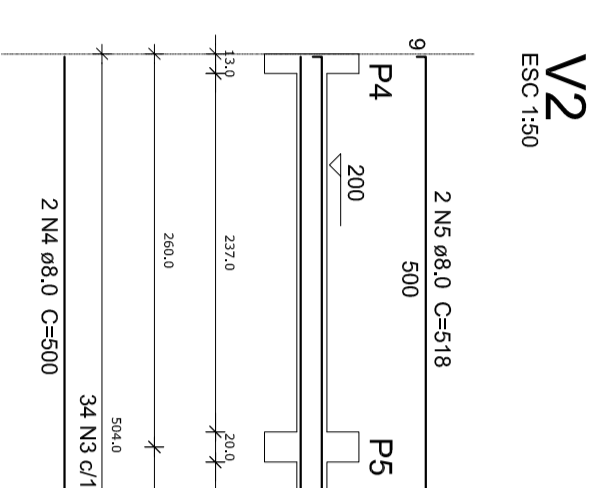
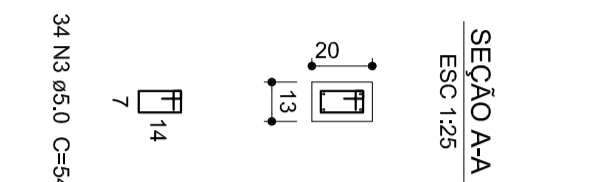
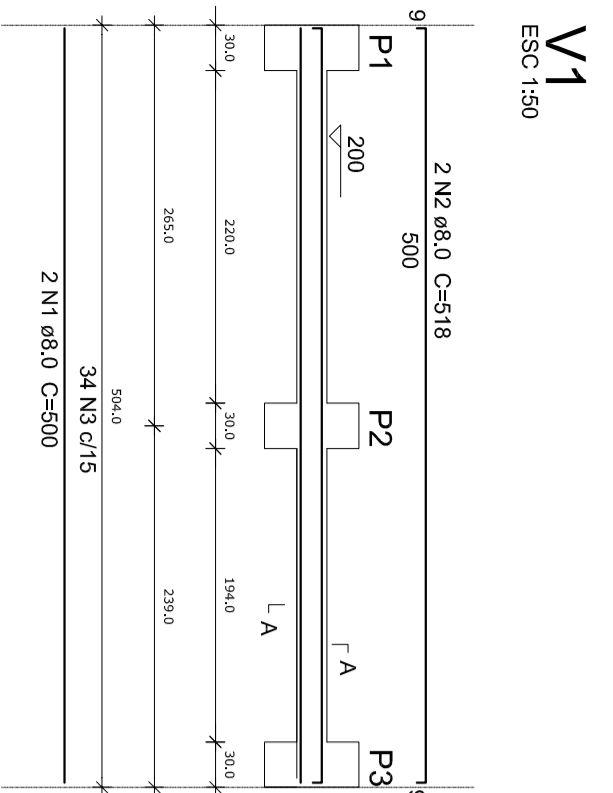
### 4 FORMA NÍVEL 200

ESCALA 1/50



### 5 VIGAS NÍVEL BALDRAME

ESCALA 1/50

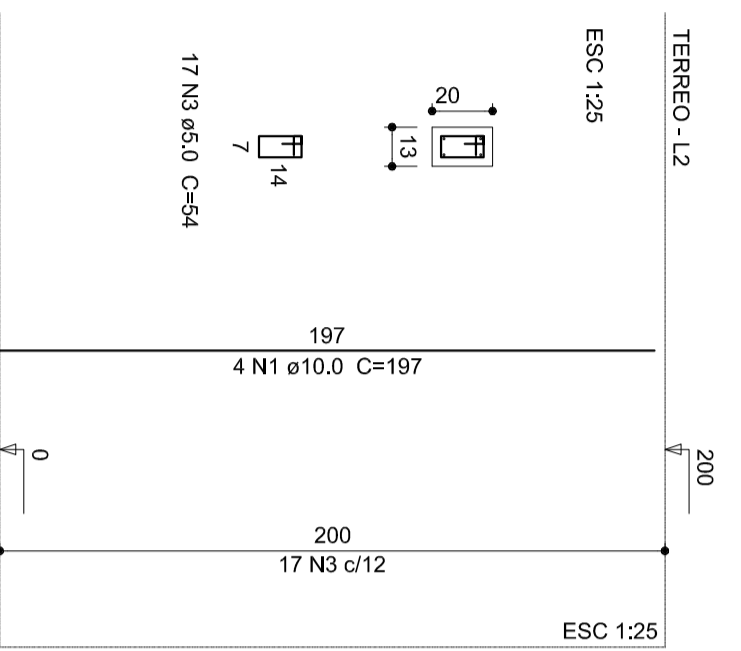
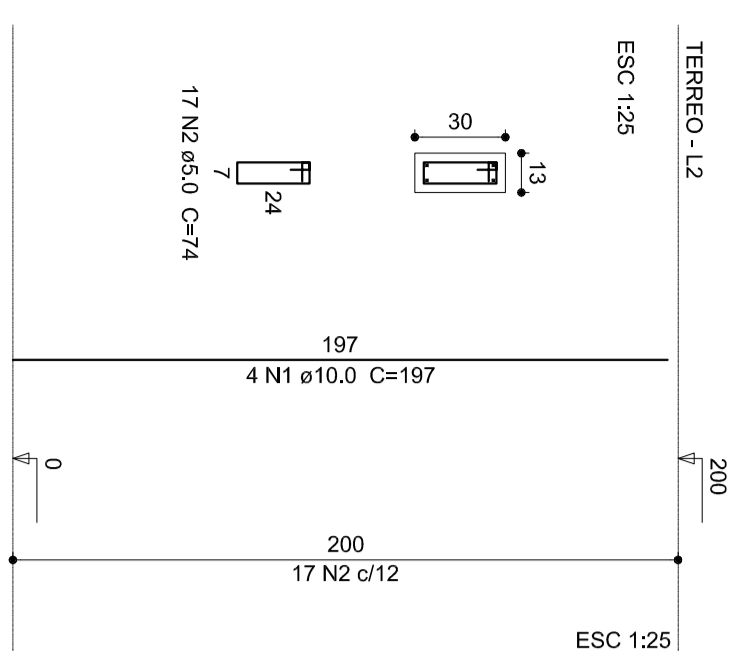


P1=P2=P3=P4=P6

P5

### 6 VIGAS NÍVEL 200

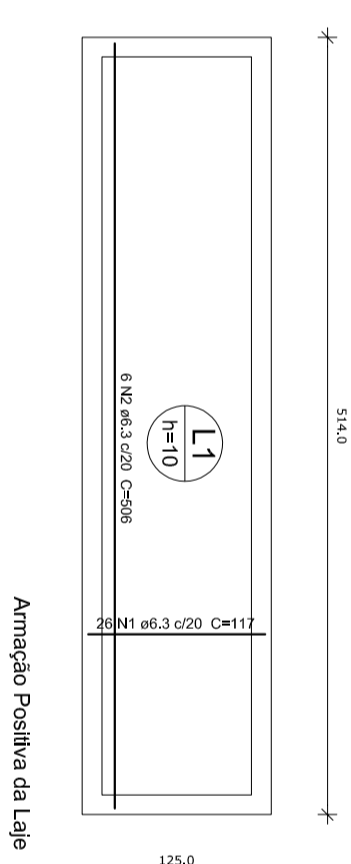
ESCALA 1/50



**Resumo do aço**

ACO	DIAM (mm)	C.TOTAL (m)	PESO (kg)
CA50	10,0	47,3	29,2
CA60	5,0	72,1	11,1
<b>PESO TOTAL</b>			<b>40,3</b>

Volume de concreto (C-25) = 0,442 m³  
Área de forma = 5,92 m²



**Resumo do aço**

ACO	DIAM (mm)	C.TOTAL (m)	PESO (kg)
CA50	6,3	75,6	18,5
CA60	5,0	44,3	6,8
<b>PESO TOTAL</b>			<b>25,3</b>

Volume de concreto (C-25) = 0,24 m³  
Área de forma = 6,42 m²

### 7 PILARES NÍVEL TERREO

INDICADA

### 8 LAJE NÍVEL 200

INDICADA

**OBSERVAÇÕES IMPORTANTES:**

- 1- O NÍVEL DISPONIBILIZA AS FUNDIÇÕES DO PROJETO, ATRAVÉS DO CÁLCULO DE BLOCOS SOBRE ESTACAS, A TUA DE RESISTÊNCIA DO SOLO UTILIZANDO PARA O CÁLCULO E DE ACORDO COM O PROJETO DE BLOCOS, AS ESTACAS SERÃO REALIZADAS EM CONCRETO ARMADO, COM REFORÇO EM BARRAS DE AÇO, DE ACORDO COM O PROJETO DE BLOCOS, AS ESTACAS SERÃO REALIZADAS EM CONCRETO ARMADO, COM REFORÇO EM BARRAS DE AÇO, DE ACORDO COM O PROJETO DE BLOCOS.
- 2- TANTO PARA A APLICAÇÃO DESTA PROPOSTA DE FUNDIÇÃO QUANTO PARA A ABRIGAÇÃO DE NOVO PROJETO, DEVERÁ SER ENVIADA ART DE ELABORAÇÃO DE FUNDIÇÕES, DISPONIBILIZANDO AS CARGAS NAS FUNDIÇÕES.
- 3- PARA O RECALCULO DAS FUNDIÇÕES, DISPONIBILIZAMOS AS CARGAS NAS FUNDIÇÕES.
- 4- RECOMENDAMOS QUE SEJA REALIZADA A SONDADEJEM DO TERRENO, PELO MÉTODO SPT PARA DETERMINAÇÃO DA RESISTÊNCIA DO SOLO E ANÁLISE DO PERFIL GEOTÉCNICO.
- 5- A PROFUNDIDADE DAS ESTACAS FOI CALCULADA UTILIZANDO-SE O MÉTODO KOKKILAKSO PARA ESTACAS.

**FUNDE** *Fundo Nacional de Desenvolvimento da Educação*

Ministério da Educação

PROJETO PADRÃO - FUNDE

PROPRIETÁRIO: PREFEITURA MUNICIPAL DE MURIAÉ  
ENDEREÇO: RUA 08, LOTES DE 03 A 14 DA QUADRA N. LOTEAMENTO DORNIELAS II.  
MUNICÍPIO - UF: MURIAÉ - MG.  
Raulphel Barros Von Eick  
RESP. TÉCNICO E AUTOR DO PROJETO  
CREAM:MT-026740

PREFEITURA MUNICIPAL DE MURIAÉ

DIFEO

CREA

RA

OBSERVAÇÕES:

PROGRAMA PROINFÂNCIA - PROJETO TIPO 1

COORDENADOR  
CGEST - Coordenação Geral de Infraestrutura Educacional

ESTRUTURA DE CONCRETO  
ABRIGO DO GÁS  
FORMA E ARMAÇÃO

SCO

PROJETO

REVISÃO

ELABORAÇÃO

DATA EMISSÃO

JAN/2017

PRÁTICA

17/17