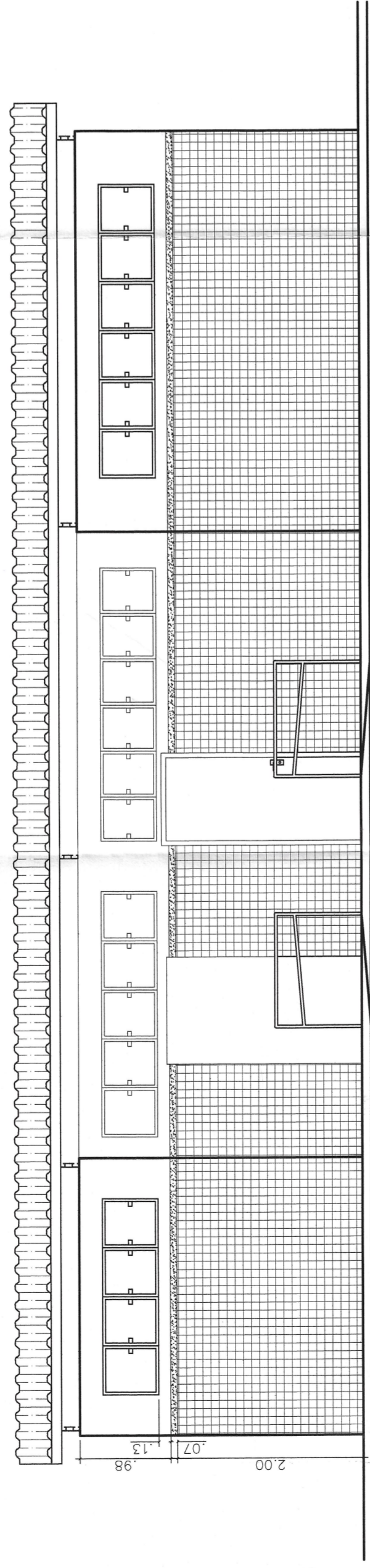
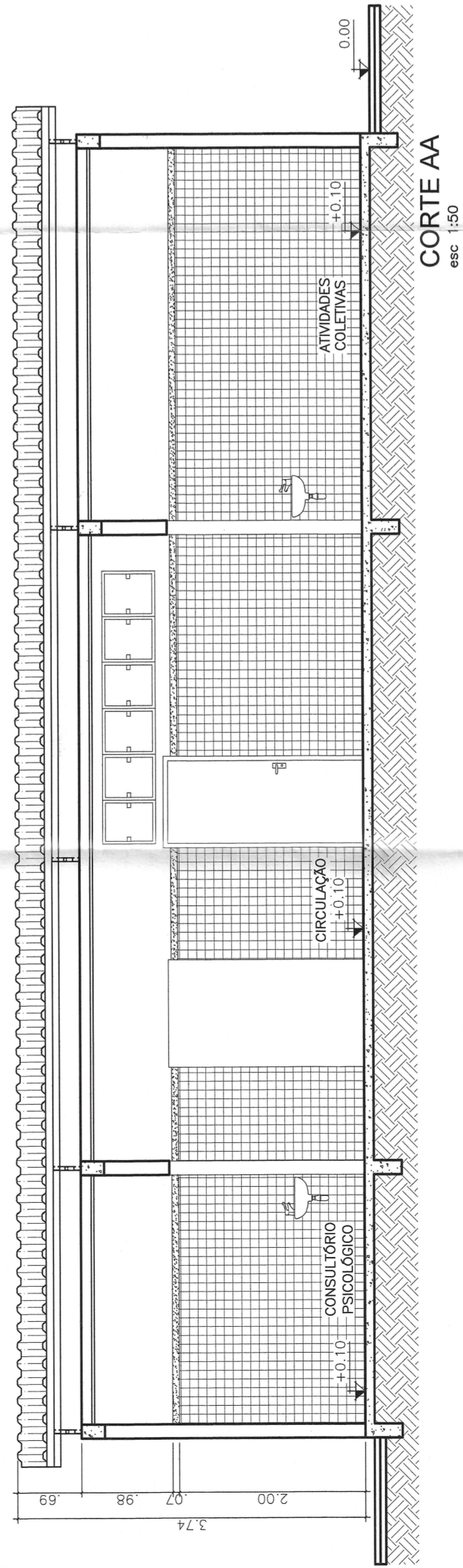


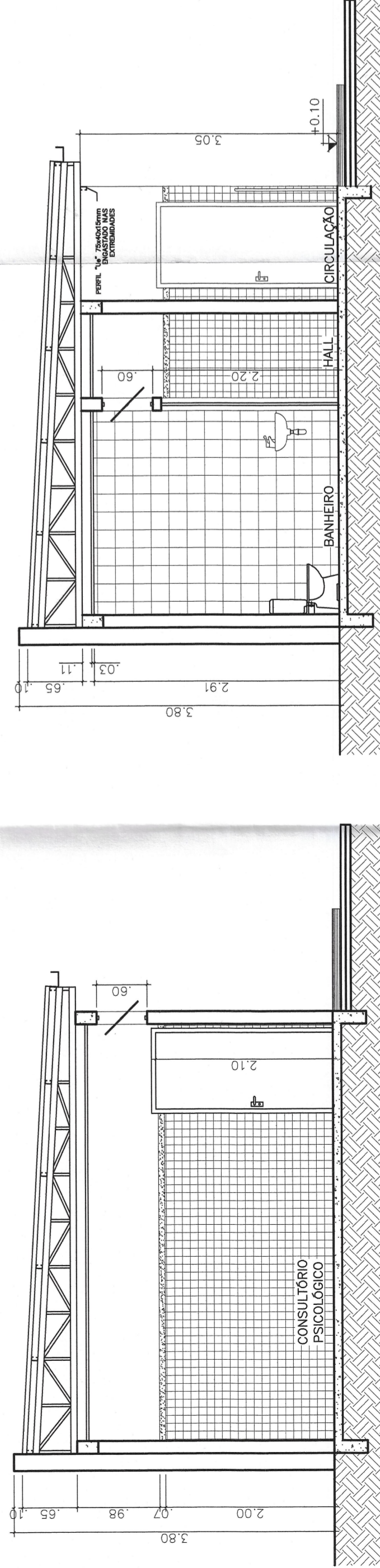
PLANTA BAIXA
esc 1:50



FACHADA
esc 1:50

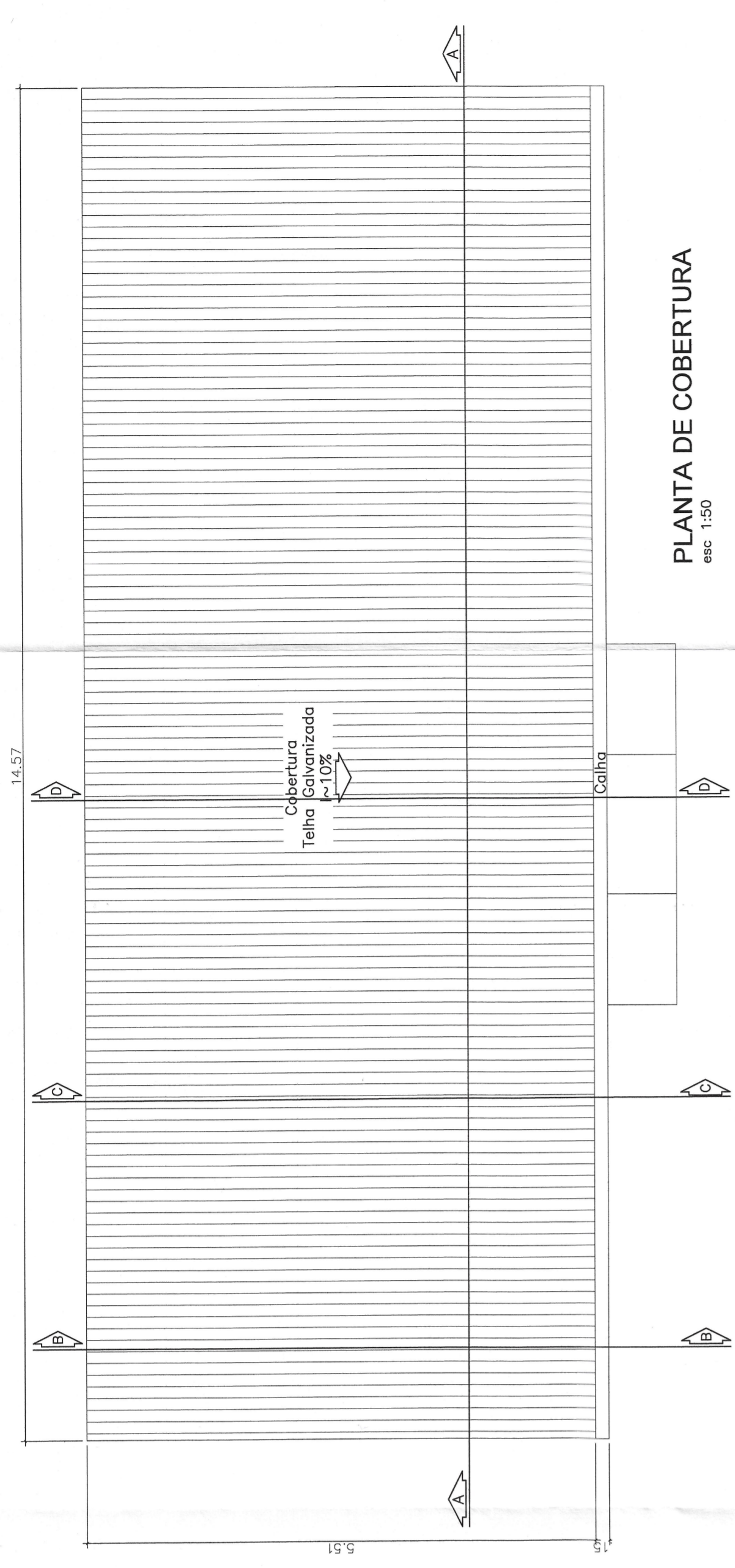


CORTE AA
esc 1:50



CORTE BB
esc 1:50

CORTE CC
esc 1:50

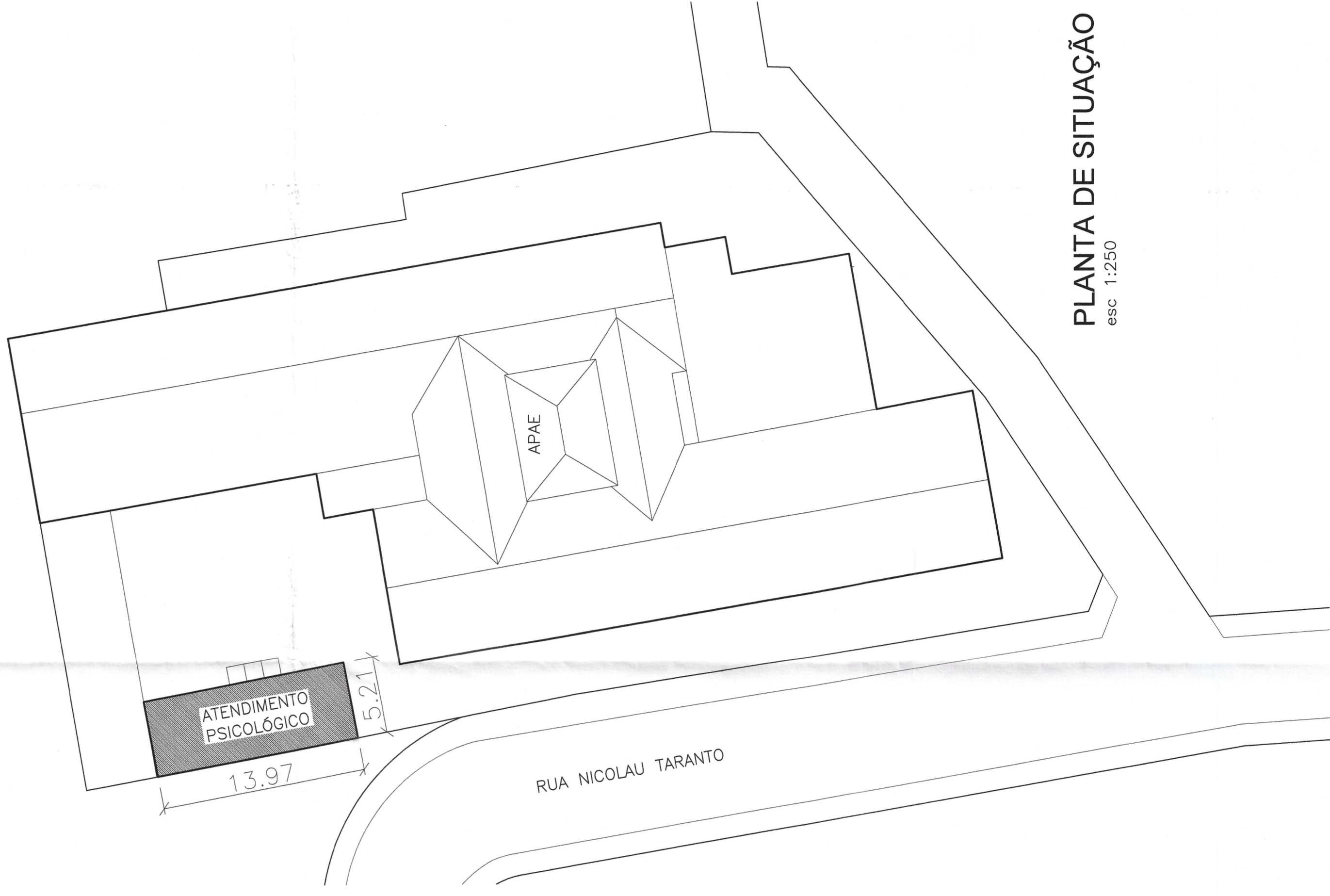


PLANTA DE COBERTURA
esc 1:50

ALVENARIA EXISTENTE
 A CONSTRUIR

NOTAS:

- 1) A CONSTRUÇÃO SERÁ EM ALVENARIA DE MEIA VEZ COM EMBOÇO, REBOCO, REVESTIMENTO OU PINTURA, COBERTURA DE ESTRUTURA METÁLICA COM TELHA GALVANIZADA TIPO SANDUÍCHE, OBJETIVANDO UMA EDIFICAÇÃO LEVE, BEM AREJADA E ACESSÍVEL COM RAMPA E CIRCULAÇÃO ADEQUADA E INSTALAÇÕES SANITÁRIAS PCD.
- 2) AS PAREDES INTERNAS DEVERÃO SER PREVISIVAS CALHAS E RIFOS NOS PERÍMETROS ADEQUADOS.
- 3) AS PAREDES INTERNAS RECEBERÃO REVESTIMENTO CERÂMICO 0.10X0.10X2.00m NA COR BRANCA A FIM DE FACILITAR A LIMPEZA E MANUTER OS AMBIENTES HIGIENIZADOS.
- 4) AS PAREDES EXTERNAS RECEBERÃO REVESTIMENTO CERÂMICO 0.10X0.10X2.00m NA COR ANODINHA DE 0.07m NOS PERÍMETROS SUPERIORES INTERNOS E DA FACHADA.
- 5) SOBRE O REVESTIMENTO CERÂMICO SERÁ INSTALADO ACABAMENTO DE GRANITO CINZA.
- 6) AS PAREDES ACIMA DO ACABAMENTO DE GRANITO SERÃO PINTADAS COM TINTA ACRÍLICA.
- 7) TODAS AS FORTES SERÃO 0.90X2.10m COM BARRAS DE AÇO CARBONO PINTADAS COM ADEQUADOS.
- 8) AS PAREDES EXTERNAS SERÃO 0.30X2.10m COM BARRAS INTERNAS E EXTERNAS COM ABERTURA PARA A FACE EXTERNA.
- 9) OS SANITÁRIOS PCDs SERÃO COMPOSTOS POR BACA SANITÁRIA, LAVATÓRIO, ESPELHO E BARRAS HORIZONTAIS E VERTICAIS COM PREENCHIMENTO BASCULANTE INCLUSIVE PERRIS E FERRAGENS.
- 10) AS ESCALAS SERÃO COM PREENCHIMENTO BASCULANTE INCLUSIVE PERRIS E FERRAGENS.
- 11) OS PISOS SERÃO DE CERÂMICA NOS COMPARTIMENTOS INTERNOS.
- 12) O PISO DA RAMPA SERÁ EM CONTRAPISO DESEMPENADO E FELTRADO.
- 13) NA ÁREA DE CIRCULAÇÃO JUNTO COM A RAMPA TERÁ GUARDA CORPO CONFORME NBR 9050 ACESSIBILIDADE E NBR 9077 SINAL DE EMERGÊNCIA, EM TUBOS DE AÇO CARBONO PINTADOS COM AMARELO.
- 14) OS CONSULTÓRIOS E SALA DE ATIVIDADES SERÃO EQUIPADOS COM A INSTALAÇÃO DE LAVATÓRIO.
- 15) OS COMPARTIMENTOS INTERNOS RECEBERÃO TORÇO DE PVC.
- 16) AS UNIDADES SANITÁRIAS SERÃO REVESTIDAS COM CERÂMICA BRANCA 0.20X0.20m ATÉ O TETO.



PLANTA DE SITUAÇÃO
esc 1:250

	PREFEITURA DE MURIAÉ	
	SECRETARIA MUNICIPAL DE OBRAS PÚBLICAS	
APAE		
PROJETO ARQUITETÔNICO		
UNIDADE DE ATENDIMENTO PSICOLÓGICO DA APAE		
ÁREA DA UNIDADE = 72,79 m²		
PREFEITURA DE MURIAÉ / CNPJ: 17.947.881/0001-76 PREFEITO MARCOS GUARINO DE OLIVEIRA		DESCRIÇÃO: PLANTA BAIXA, PLANTA DE COBERTURA, PLANTA DE SITUAÇÃO, CORTES E FACHADA
SECRETARIA MUNICIPAL DE OBRAS PÚBLICAS: PREFEITO MARCOS GUARINO DE OLIVEIRA SECRETARIA MUNICIPAL DE OBRAS PÚBLICAS: JORGE LOPES FILHO		LOCAL: RUA NICOLAU TARANTO, 694, BARRIO CERÂMICA, MURIAÉ - MG ARQUIVO: APAE UAP_03.dwg
R. T. PROJETO:		DATA: 04/07/2023
ARG. URB. JOSÉ CLAUDIO DE LIMA / CAU Nº A18900048		ESC. INDICADAS
		01/01