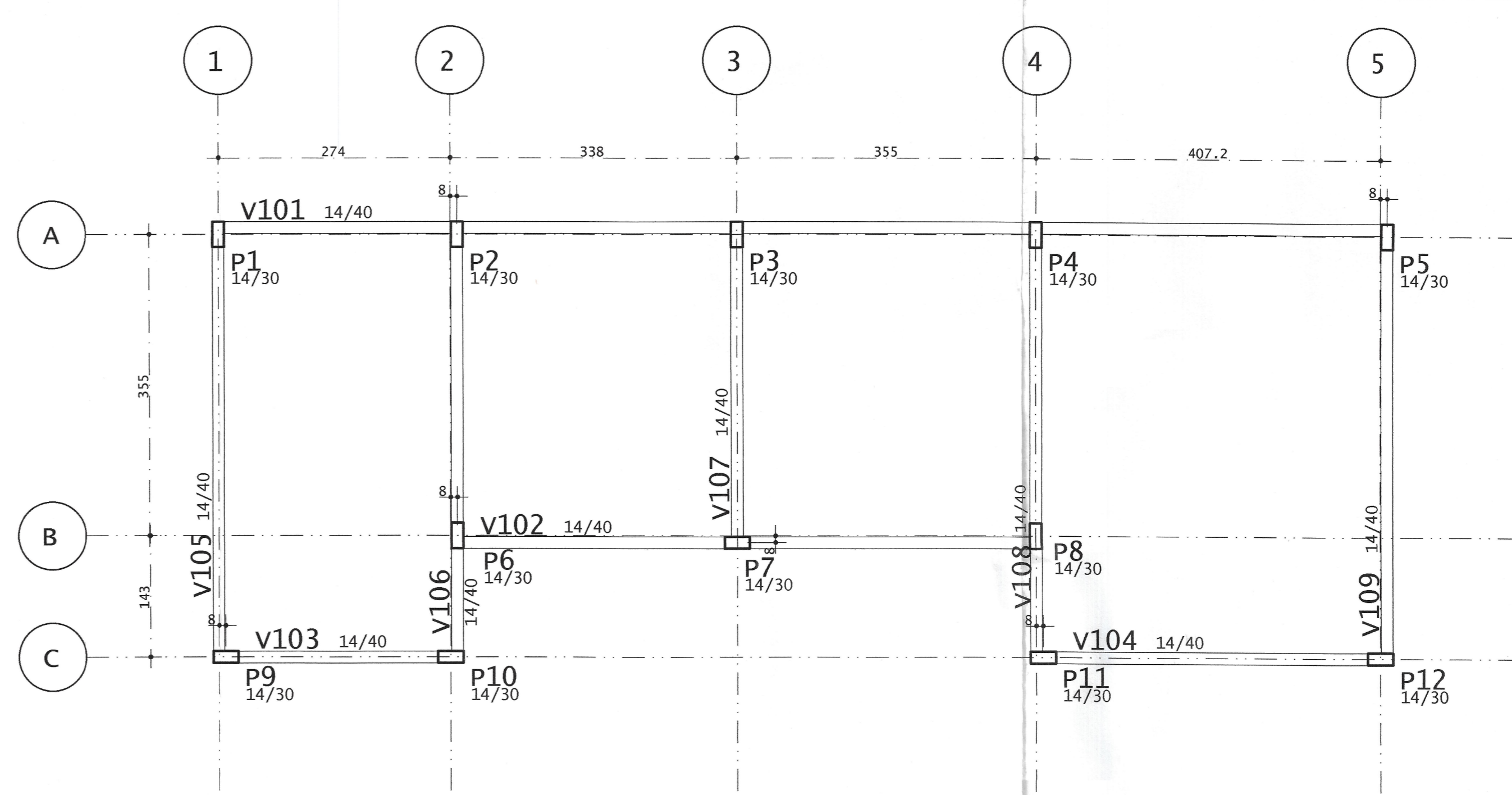
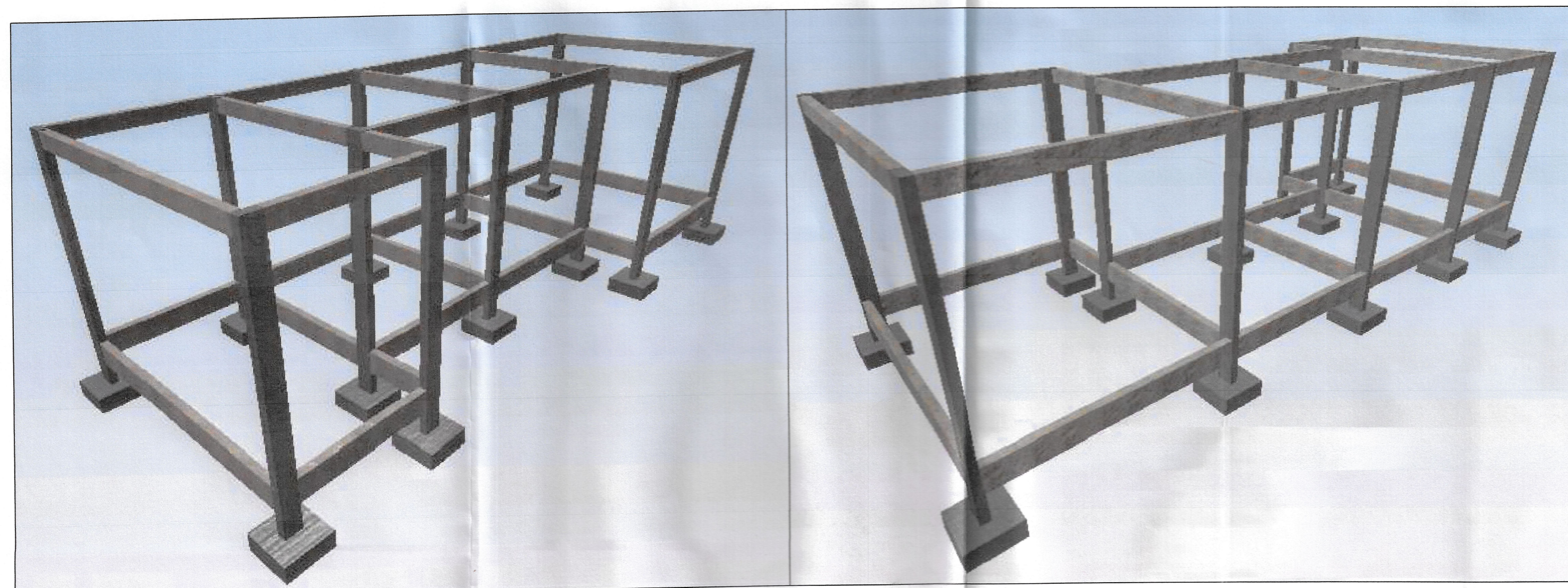
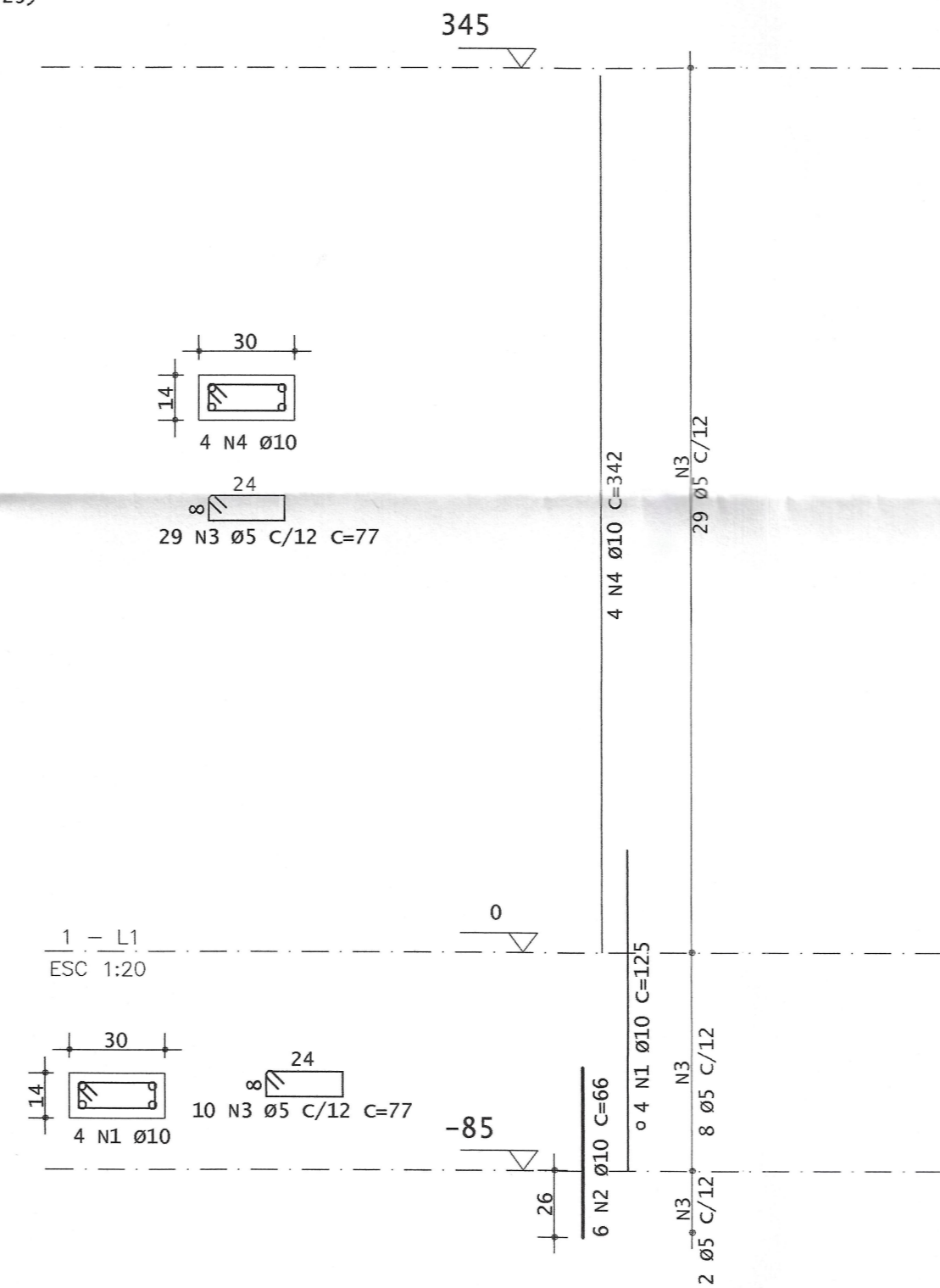


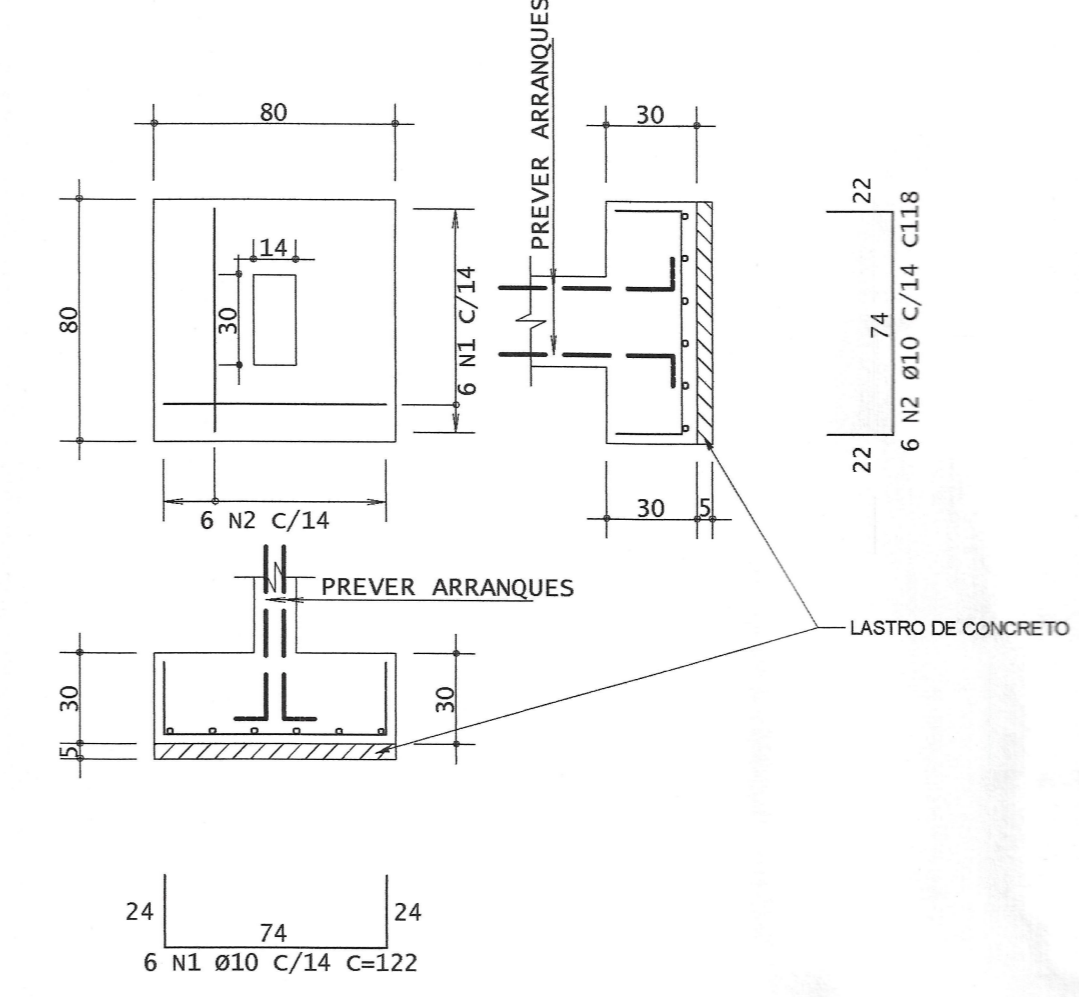
VISTAS 3D DA ESTRUTURA EM CONCRETO ARMADO



P1=P2=P3=P4=P5=P6=P7=P8=P9=P10=P11=P12
(ESCALA 1:25)



S2=S1=S3=S4=S5=S6=S7=S8=S9=S10=S11=S12
(ESCALA 1:25)



RESUMO DE AÇO			
AÇO	BIT	COMPR	PESO
	mm	m	kg
60A	5	360	55
50A	10	445	272
Peso Total	60A =		55 kg
Peso Total	50A =		272 kg
Volume total de concreto (C25) = 4,50 m³			
Área total de forma = 57 m²			

PREFEITURA DE MURIAÉ
SECRETARIA MUNICIPAL DE OBRAS PÚBLICAS
APAE
PROJETO ESTRUTURAL
UNIDADE DE ATENDIMENTO PSICOLÓGICO DA APAE
ÁREA DA UNIDADE = 72,79 m²

PREFEITURA DE MURIAÉ / CNPJ: 17.947.581/0001-78

PREFEITO MARCOS GUARINO DE OLIVEIRA

SECRETARIA MUNICIPAL DE OBRAS PÚBLICAS:

SECRETÁRIO JORGE FERRES FILHO

R. T. PROJETO: *Glauco*

ENG. GLAUCO AZIZ TURETTA RESGALA
CREA Nº 362503/MG

DESCRIÇÃO:
PLANTAS DE FORMA;
DETALHAMENTO PILAR E SAPATA;
QUANTITATIVO DE AÇO, CONCRETO E FORMA;

LOCAL: RUA NICOLAU TARANTO, 594, BAIRRO CERÂMICA, MURIAÉ - MG

ARQUIVO: APAE UAP_v3.dwg

DATA: 28/06/2023 ESC: INDICADAS 02/02