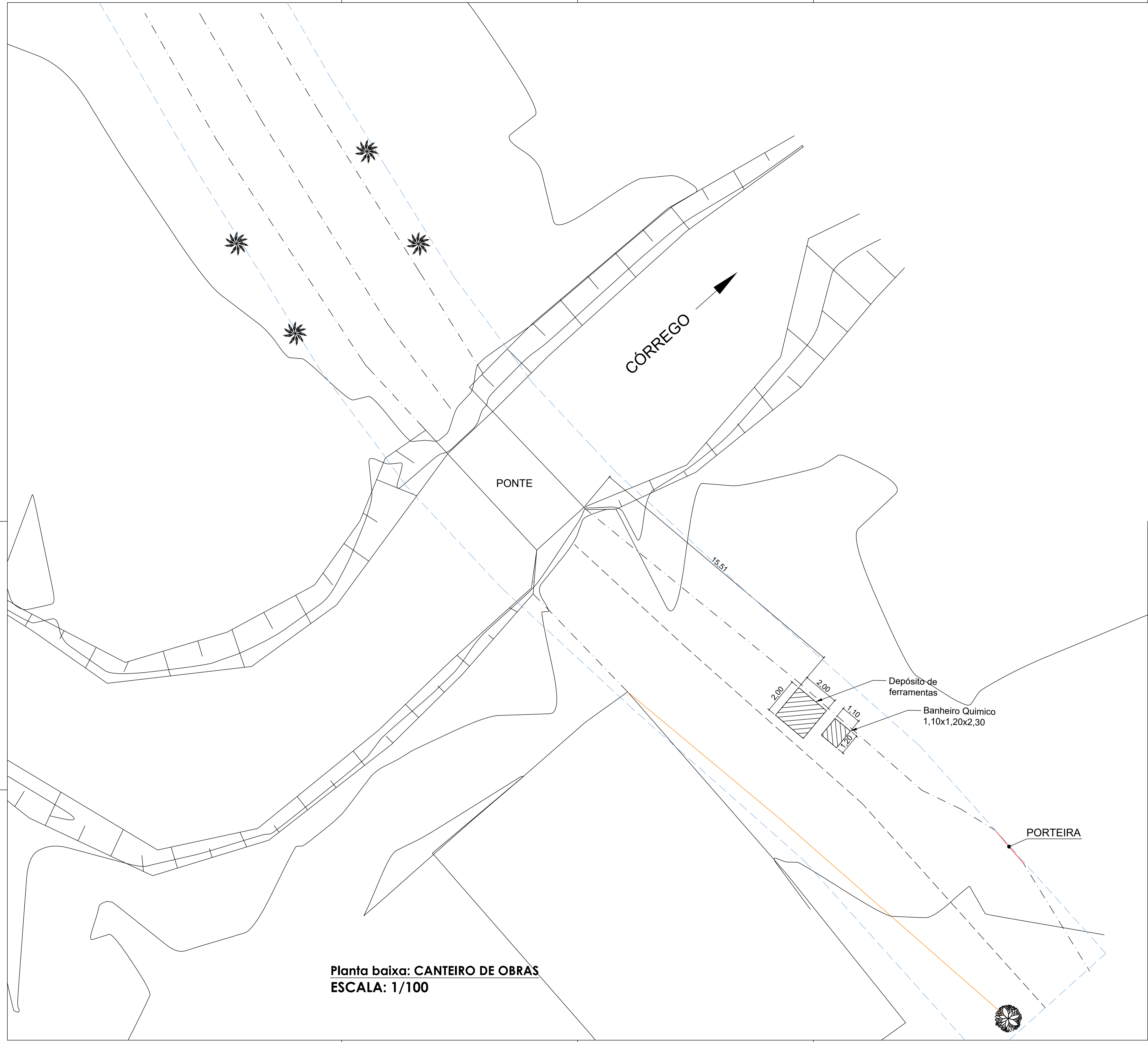


LEGENDA
 - - - Área de domínio da Prefeitura



OS SERVIÇOS DE CANTEIRO DE OBRAS
 SERÃO ARCADOS COM RECURSO
 PRÓPRIO DA PREFEITURA DE MURIAÉ

Planta baixa: CANTEIRO DE OBRAS
 ESCALA: 1/100



PREFEITURA DE MURIAÉ
 SECRETARIA MUNICIPAL DE OBRAS PÚBLICAS
 PONTE MISTA
 PROJETO ESTRUTURAL- PONTE MISTA
 -CONCRETO ARMADO/METÁLICA

PREFEITURA DE MURIAÉ / CNPJ: 17.947.581/0001-76	DESCRIÇÃO: CANTEIRO DE OBRA
MARCOS GUARINO DE OLIVEIRA	
SECRETARIA MUNICIPAL DE OBRAS PÚBLICAS:	LOCAL: ZONA RURAL DO DISTRITO DE MACUCO, COORDENADAS 21° 7' 37.33" S, 42° 29' 9.68" O, MURIAÉ - MG
JORGE FERES FILHO	
R. T. PROJETO:	ARQUIVO: Ponte Pompei.dwg
ENG. ARLAN DO CARMO MENDONÇA/CREA-MG Nº 177324-D	DATA: 16/06/2023
	ESC: INDICADAS
	04/17