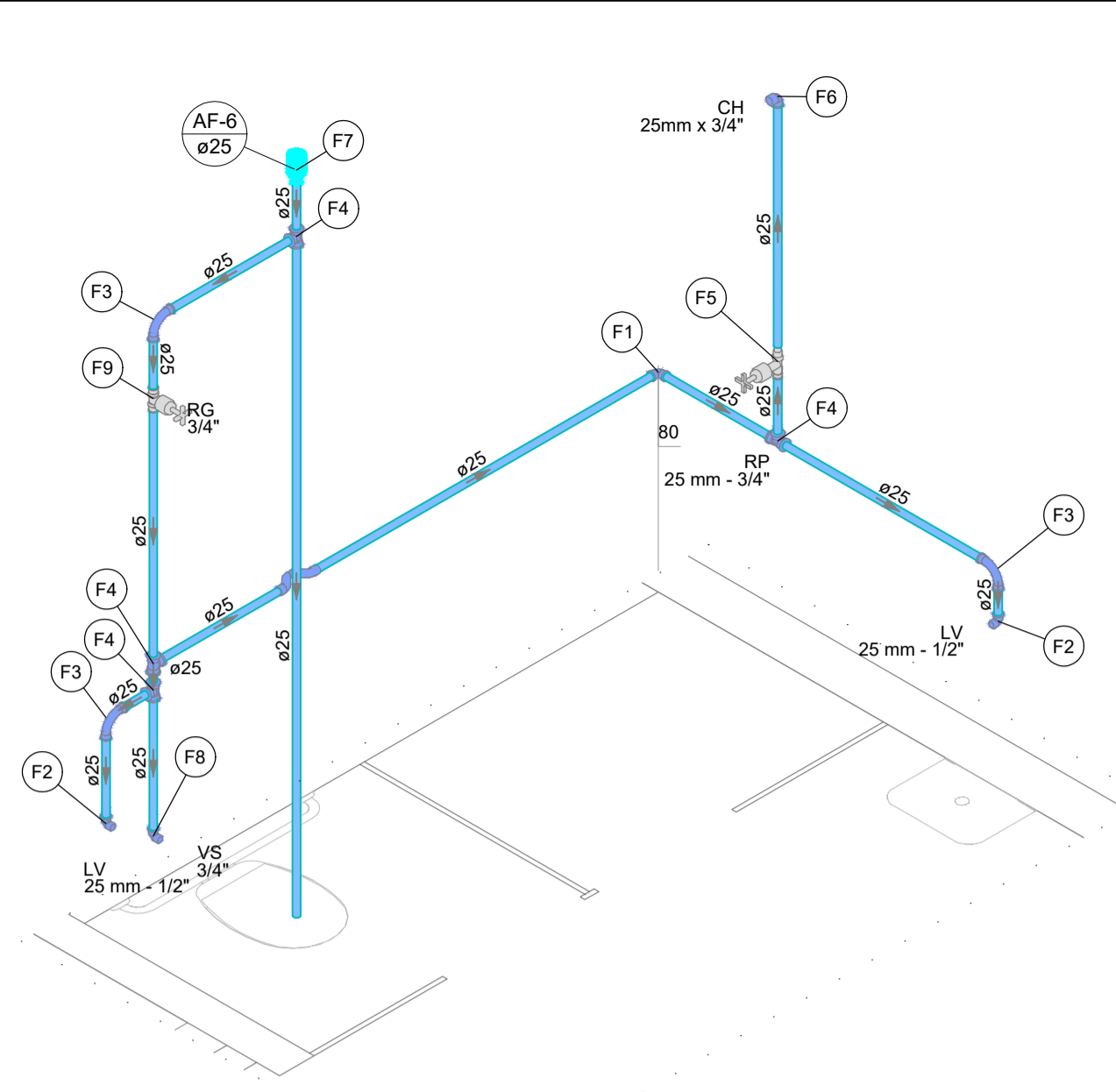
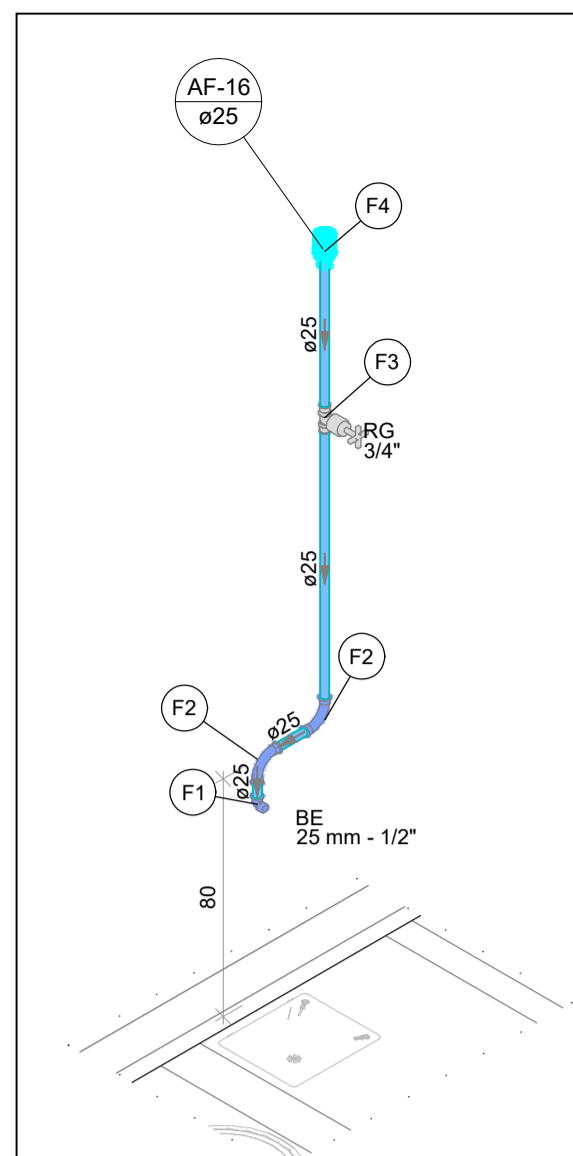


Legenda de peças - 1ª LAJE	
F1	PVC rígido soldável
F1	Joelho 90° soldável 25 mm
Aparelho	
	Torneira de lavatório 25 mm - 1/2"
PVC Acessórios	
F2	Engate flexível plástico 1/2 - 30cm
	PVC soldável azul c/ bucha latão
	Joelho de redução 90° soldável com bucha de latão 25 mm - 1/2"
PVC rígido soldável	
F3	Curva 90 soldável 25 mm
PVC rígido soldável	
F4	Tê 90 soldável 25 mm
Metais	
	Registro de pressão c/ canopia cromada 3/4"
PVC misto soldável	
F5	Luva soldável c/ rosca 25 mm - 3/4"
PVC rígido soldável	
	Adapt sold curto c/bolsa-rosca p registro 25 mm - 3/4"
Aparelho	
	Chuveiro 25 mm x 3/4"
F6	PVC soldável azul c/ bucha latão
	Joelho 90° soldável com bucha de latão 25 mm - 3/4"
PVC rígido soldável	
F7	Bucha de redução sold. longa 60 mm - 25 mm
Aparelho	
	Vaso Sanitário c/ cx. acoplada 1/2"
PVC Acessórios	
F8	Engate flexível cobre cromado com canopia 1/2 - 30cm
	PVC soldável azul c/ bucha latão
	Joelho de redução 90° soldável com bucha de latão 25 mm - 1/2"
Metais	
	Registro de gaveta c/ canopia cromada 3/4"
F9	PVC rígido soldável
	Adapt sold curto c/bolsa-rosca p registro 25 mm - 3/4"



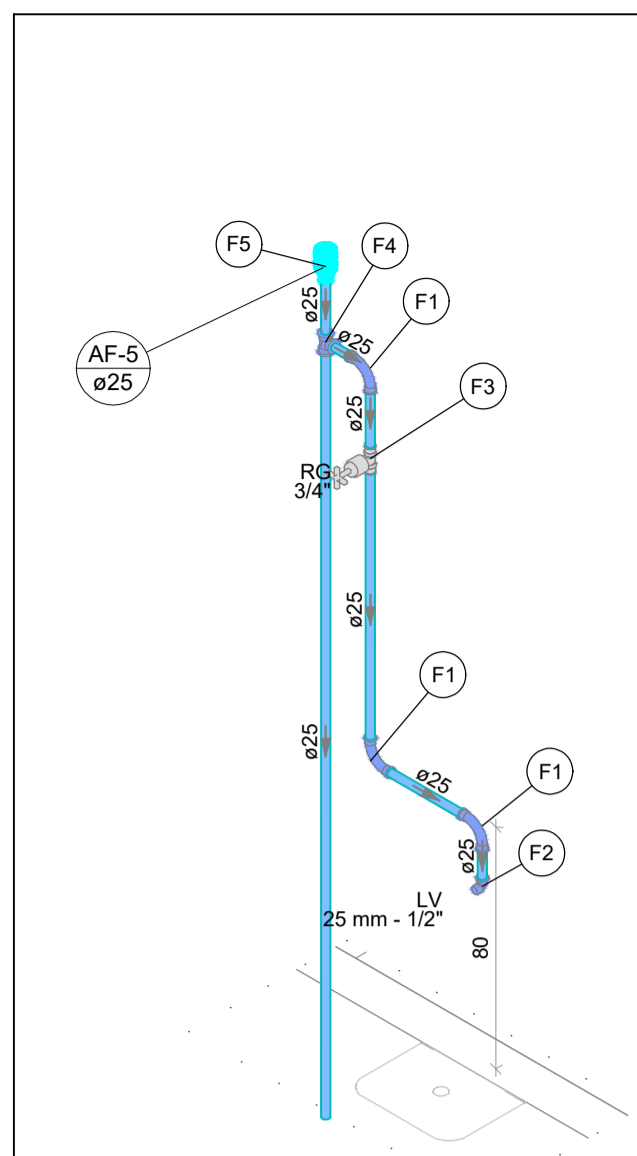
19 Detalhe HID-19 Escala 1:25

Legenda de peças - 1ª LAJE	
Aparelho	
	Bebedouro 25mmx 1/2"
PVC Acessórios	
F1	Engate flexível plástico 1/2 - 30cm
	PVC soldável azul c/ bucha latão
	Joelho de redução 90° soldável com bucha de latão 25 mm - 1/2"
PVC rígido soldável	
F2	Curva 90 soldável 25 mm
Metais	
	Registro de gaveta c/ canopia cromada 3/4"
F3	PVC rígido soldável
	Adapt sold.corto c/bolsa-rosca p registro 25 mm - 3/4"
PVC rígido soldável	
F4	Bucha de redução sold. longa 60 mm - 25 mm



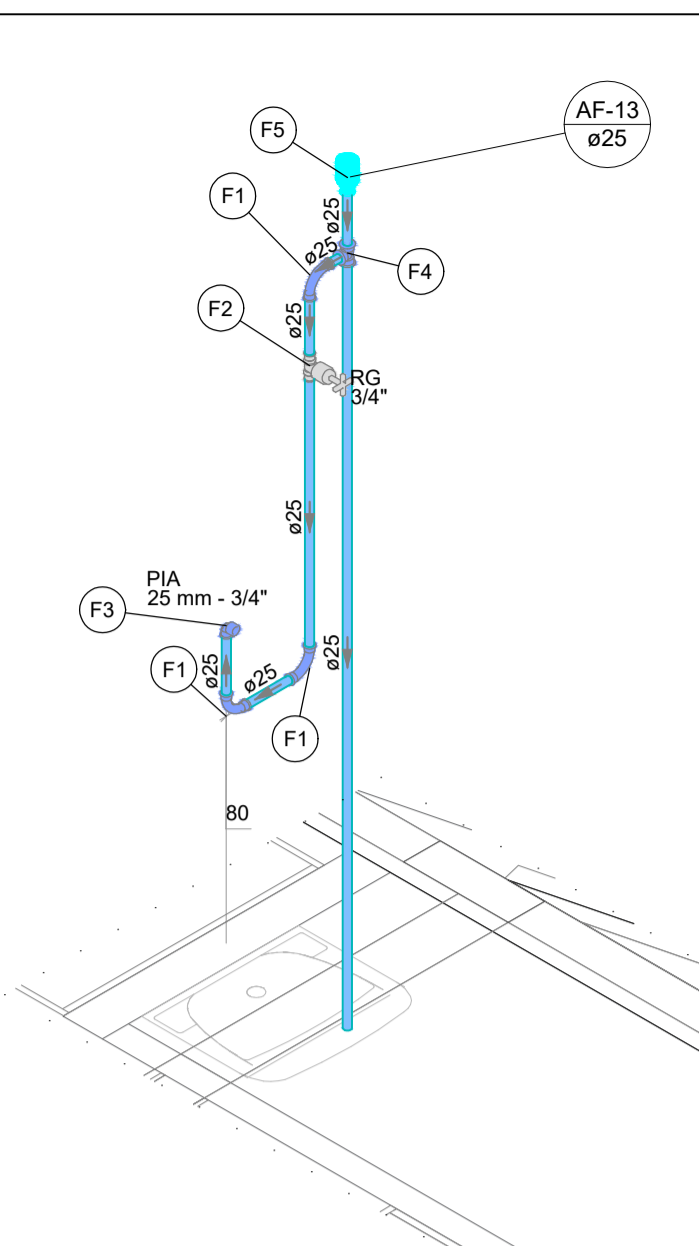
20 Detalhe HID-20 Escala 1:25

Legenda de peças - 1ª LAJE	
PVC rígido soldável	
F1	Curva 90 soldável 25 mm
Aparelho	
	Torneira de lavatório 25 mm - 1/2"
PVC Acessórios	
F2	Engate flexível plástico 1/2 - 30cm
	PVC soldável azul c/ bucha latão
	Joelho de redução 90° soldável com bucha de latão 25 mm - 1/2"
Metais	
	Registro de gaveta c/ canopia cromada 3/4"
F3	PVC rígido soldável
	Adapt sold.corto c/bolsa-rosca p registro 25 mm - 3/4"
PVC rígido soldável	
F4	Tê 90 soldável 25 mm
PVC rígido soldável	
F5	Bucha de redução sold. longa 60 mm - 25 mm

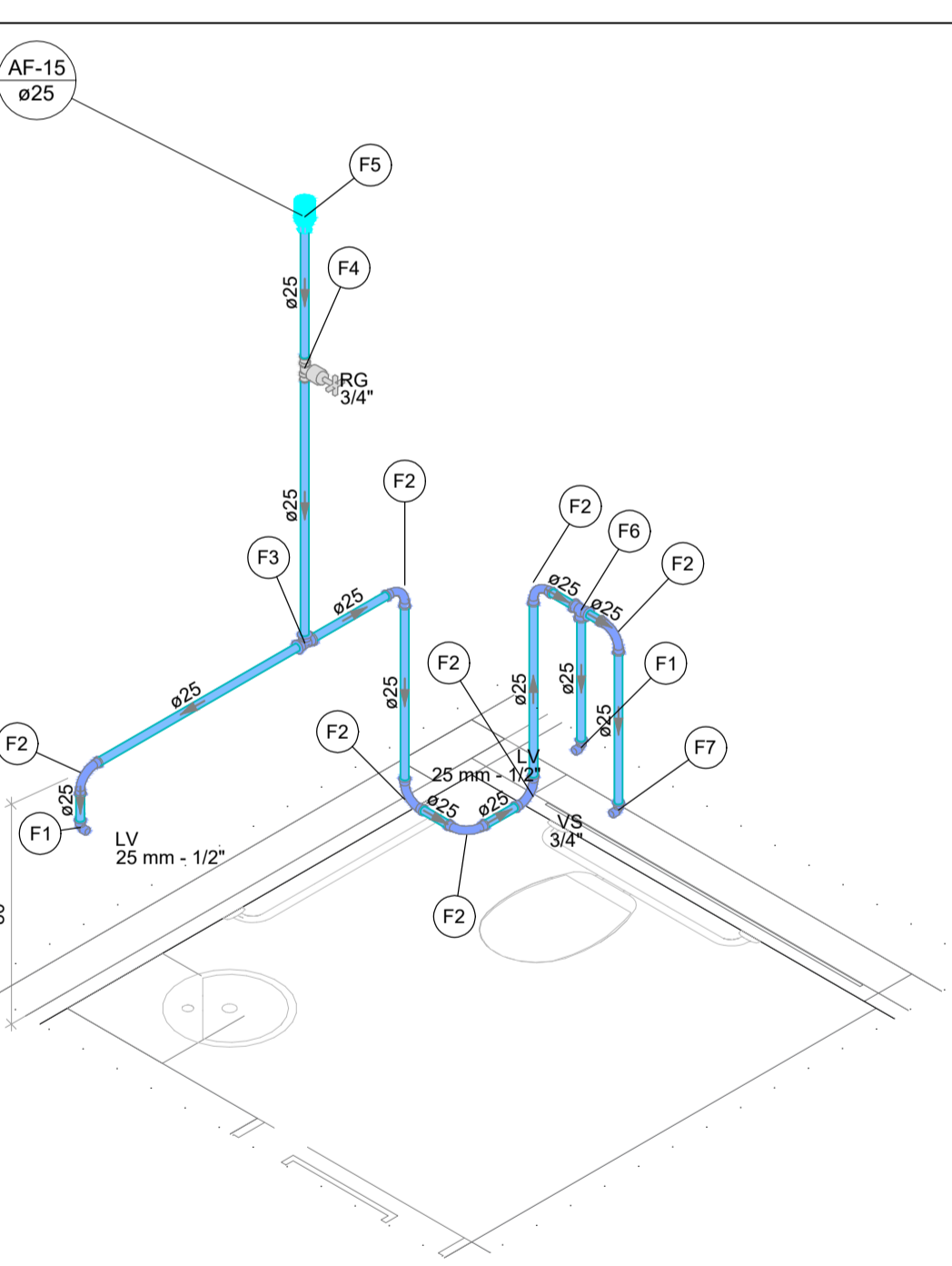


22 Detalhe HID-22 Escala 1:25

Legenda de peças - 1ª LAJE	
PVC rígido soldável	
F1	Curva 90 soldável 25 mm
Metais	
F2	Registro de gaveta c/ canopia cromada 3/4"
	PVC rígido soldável
	Adapt sold.corto c/bolsa-rosca p registro 25 mm - 3/4"
Aparelho	
	Torneira de Pia de Cozinha 25mm - 3/4"
F3	PVC soldável azul c/ bucha latão
	Joelho 90° soldável com bucha de latão 25 mm - 3/4"
PVC rígido soldável	
F4	Tê 90 soldável 25 mm
PVC rígido soldável	
F5	Bucha de redução sold. longa 60 mm - 25 mm

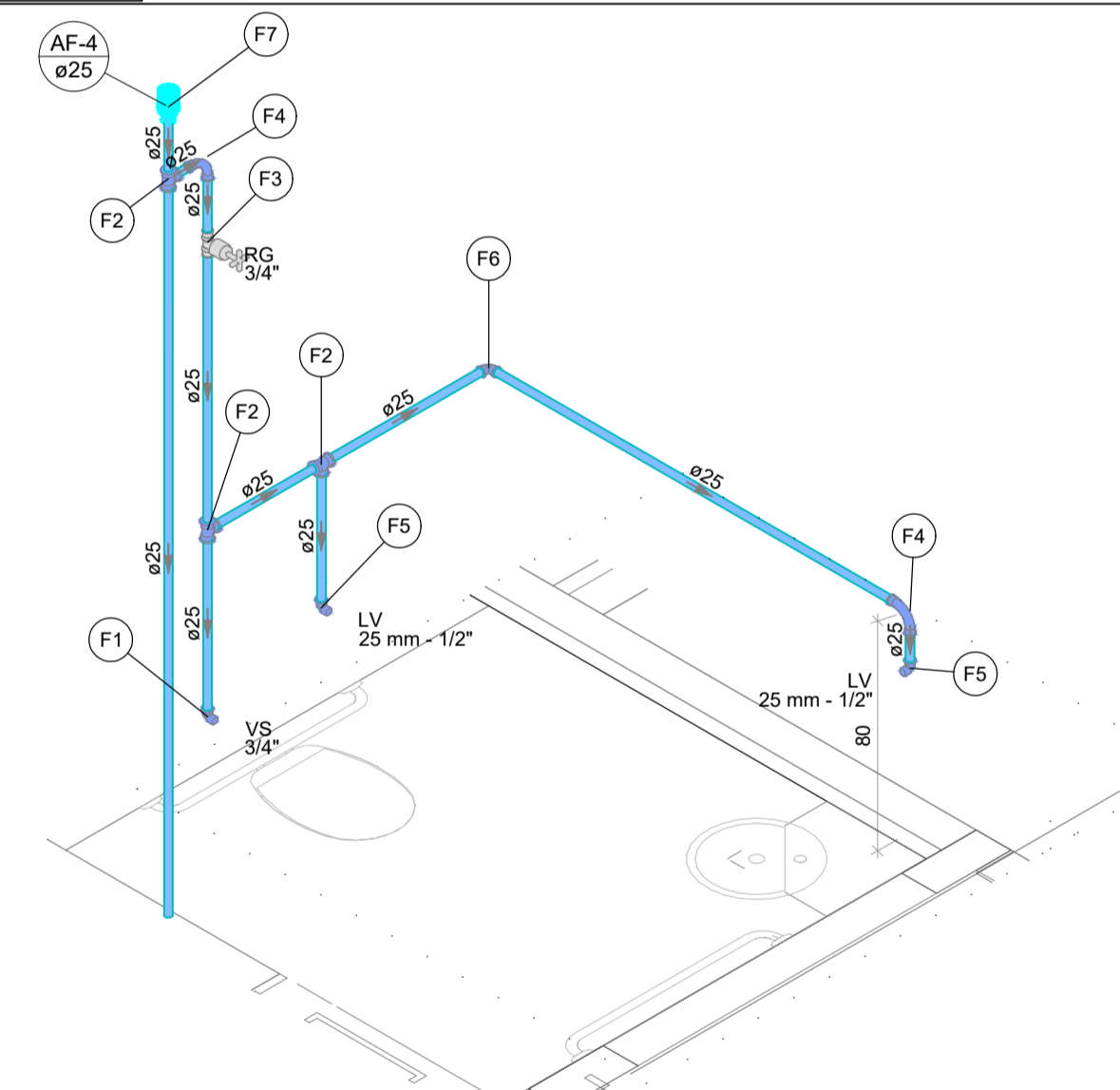


24 Detalhe HID-24 Escala 1:25



21 Detalhe HID-21 Escala 1:25

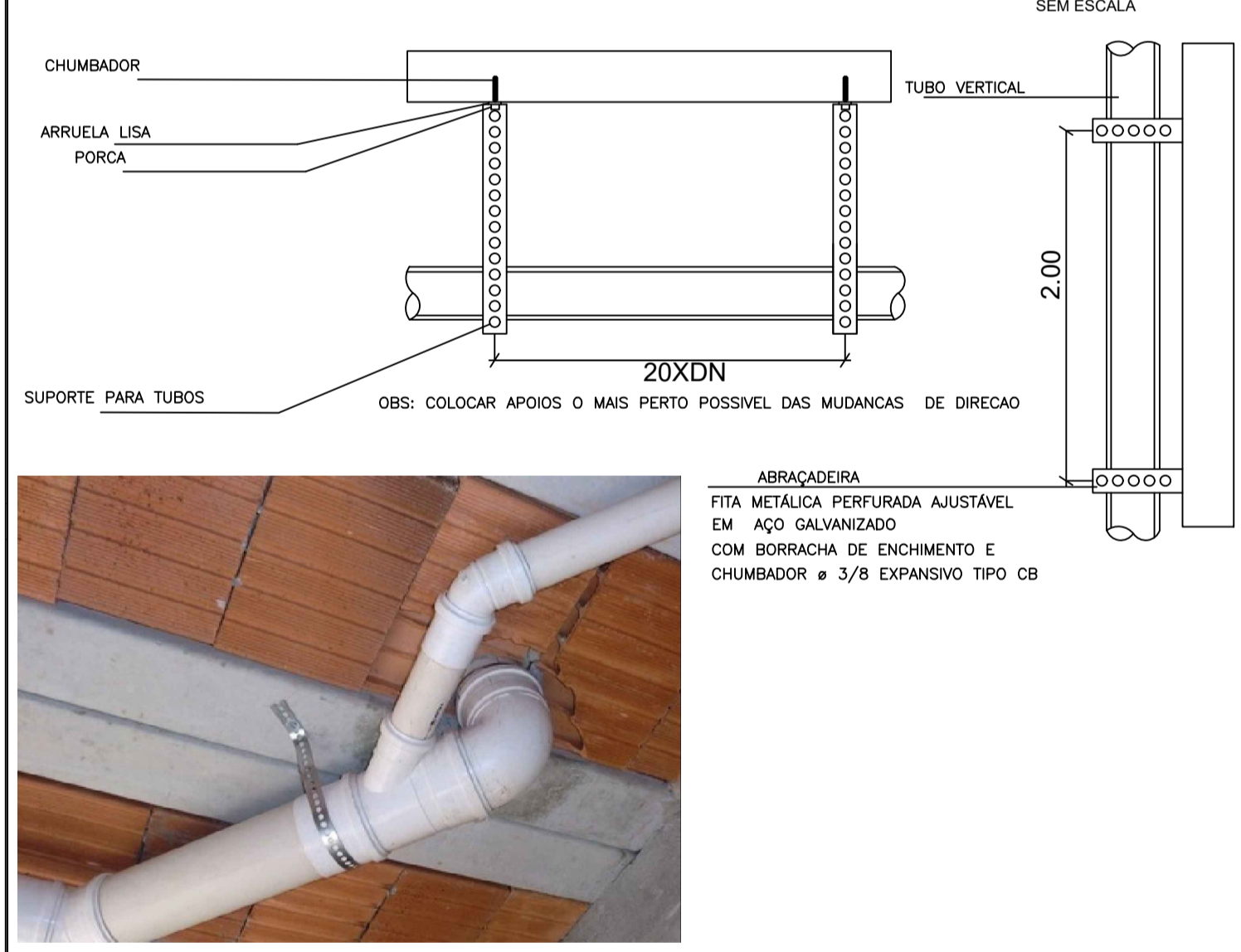
Legenda de peças - 1ª LAJE	
Aparelho	
	Torneira de lavatório 25 mm - 1/2"
PVC Acessórios	
F1	Engate flexível plástico 1/2 - 30cm
	PVC soldável azul c/ bucha latão
	Joelho de redução 90° soldável com bucha de latão 25 mm - 1/2"
PVC rígido soldável	
F2	Curva 90 soldável 25 mm
PVC rígido soldável	
F3	Tê 90 soldável 25 mm
Metais	
	Registro de gaveta c/ canopia cromada 3/4"
F4	PVC rígido soldável
	Adapt sold.corto c/bolsa-rosca p registro 25 mm - 3/4"
F5	Bucha de redução sold. longa 60 mm - 25 mm
PVC rígido soldável	
F6	Tê 90 soldável 25 mm
Aparelho	
	Vaso Sanitário c/ cx. acoplada 1/2"
PVC Acessórios	
F7	Engate flexível cobre cromado com canopia 1/2 - 30cm
	PVC soldável azul c/ bucha latão
	Joelho de redução 90° soldável com bucha de latão 25 mm - 1/2"



23 Detalhe HID-23 Escala 1:25

Legenda de peças - 1ª LAJE	
Aparelho	
	Vaso Sanitário c/ cx. acoplada 1/2"
PVC Acessórios	
F1	Engate flexível cobre cromado com canopia 1/2 - 30cm
	PVC soldável azul c/ bucha latão
	Joelho de redução 90° soldável com bucha de latão 25 mm - 1/2"
PVC rígido soldável	
F2	Tê 90 soldável 25 mm
Metais	
	Registro de gaveta c/ canopia cromada 3/4"
F3	PVC rígido soldável
	Adapt sold.corto c/bolsa-rosca p registro 25 mm - 3/4"
PVC rígido soldável	
F4	Curva 90 soldável 25 mm
Aparelho	
	Torneira de lavatório 25 mm - 1/2"
PVC Acessórios	
F5	Engate flexível plástico 1/2 - 30cm
	PVC soldável azul c/ bucha latão
	Joelho de redução 90° soldável com bucha de latão 25 mm - 1/2"
PVC rígido soldável	
F6	Joelho 90° soldável 25 mm
PVC rígido soldável	
F7	Bucha de redução sold. longa 60 mm - 25 mm

DETALHES DAS ABRAÇADEIRAS METÁLICAS



PONTOS DE UTILIZAÇÃO		
PONTOS	ABREVIÇÃO	ALTURA
PIA COZINHA	PIA	110 cm.
TANQUE	TQ	110 cm.
REGISTRO DE PRESSÃO	RP	120 cm.
REGISTRO DE GAVETA	RG	180 cm.
VASO SANITÁRIO	VS	33 cm.
LAVATÓRIO	LV	60 cm.
CHUVEIRO	CH	210 cm.
BEBEDOURO	BE	110 cm.
MICTÓRIO	MIC	115 cm.

DETALHES - 1 PAVIMENTO - HIDRÁULICO

ESCALA 1:25

- LEGENDA:
- AS CAIXAS D'ÁGUA DEVERÃO SER APOIADAS EM BASE PLANA COM ELEVÇÃO DE 65cm;
 - TODAS AS MUDANÇAS DE DIREÇÃO DEVERÃO SER POR CONEXÃO DO TIPO CURVA;
 - HAVENDO DIVERGÊNCIA ENTRE A ESCALA E A COTA, PREVALEÇA A COTA;
 - AS INSTALAÇÕES DE ÁGUA FRIA DEVEM OBEDECER A NBR 5616, DEVEM SER SUBMETIDAS A ENSAIOS DE ESTANQUEIDADE DURANTE O PROCESSO DE MONTAGEM, QUANDO ELAS AINDA ESTÃO EXPOSTAS, E PORTANTO SUEITAS A INSPEÇÃO VISUAL E EVENTUAIS REPAROS;
 - A TUBULAÇÃO DE ÁGUA FRIA QUE PASSA NO PISO DEVE SEMPRE ESTAR ACIMA DAS TUBULAÇÕES DE ESGOTO;
 - A EXECUÇÃO DO TELHADO, DEVERÁ SEGUIR O PROJETO EXECUTIVO DE ARQUITETURA E ESTRUTURAL;
 - TODAS AS INTERFACES DE LIGAÇÃO ENTRE AS TUBULAÇÕES E AS CAIXAS DE ÁGUA, DEVERÃO SER EXECUTADAS SEGUINDO AS RECOMENDAÇÕES DO FABRICANTE DAS MESMAS.

Projeto:	UBS TIPO 01 - BAIRRO SÃO CRISTÓVÃO - MURIAÉ/MG	Folha:	03 / 17						
Objeto:	PROJETO HIDROSSANITÁRIO								
Endereço:	RUA ITÁLIA, S/N. (ESQUINA COM RUA MAURITANIA), BAIRRO SÃO CRISTÓVÃO - MURIAÉ/MG								
Proprietário:	PREFEITURA MUNICIPAL DE MURIAÉ/MG								
Contratante:	ASSOCIAÇÃO MUNICIPAL DA MICRO-REGIÃO DO MÉDIO RIO POMBA - AMERP								
Município:	MURIAÉ								
Comarca:	MURIAÉ								
Estado (UF):	MINAS GERAIS								
Descrição:	DETALHES DO 1 PAVIMENTO DO HIDRÁULICO (01-02)								
Data:	01/03/2023	ART:	MG20231952056						
Áreas:	<table border="1"> <tr> <td>TÉRREO</td> <td>199,21 m²</td> </tr> <tr> <td>1º PAVIMENTO</td> <td>171,33 m²</td> </tr> <tr> <td>ÁREA TOTAL</td> <td>370,54 m²</td> </tr> </table>			TÉRREO	199,21 m²	1º PAVIMENTO	171,33 m²	ÁREA TOTAL	370,54 m²
TÉRREO	199,21 m²								
1º PAVIMENTO	171,33 m²								
ÁREA TOTAL	370,54 m²								
PROPRIETÁRIO:	PREFEITURA MUNICIPAL DE MURIAÉ CNPJ: 17.947.581/0001-76								
CONTRATANTE:	ASSOC MUNIC MICRO-REGIÃO MÉDIO RIO POMBA-AMERP CNPJ: 20.350.328/0001-45								
RESPONSÁVEL TÉCNICO:	ENG. HENRIQUE VITAL DO CARMO FREITAS ENGº CIVIL- CREA MG 188562								

6 D ENGENHARIA E PROJETOS

ASSOC MUNIC MICRO-REGIÃO MÉDIO RIO POMBA-AMERP
CNPJ: 20.350.328/0001-45

RESPONSÁVEL TÉCNICO:
ENG. HENRIQUE VITAL DO CARMO FREITAS
ENGº CIVIL- CREA MG 188562

Aprovação:

Associação dos Municípios da Microrregião do Médio Rio Pomba

RUA EDMUNDO GERMANO Nº 35 - CENTRO - MURIAÉ - MG
TELEFAX : 3722-1094 - E-MAIL : AMERP@AMERP.COM.BR