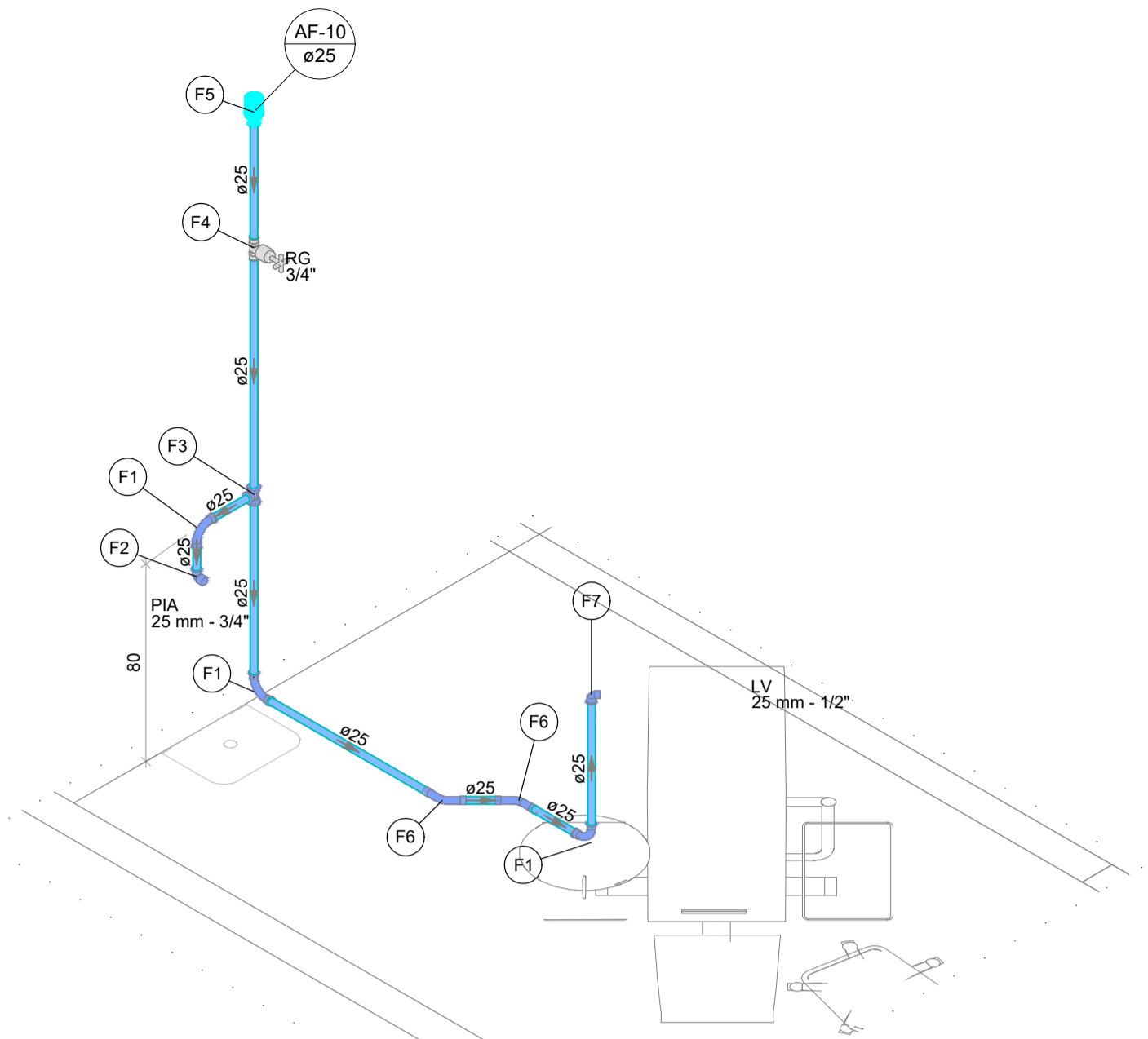
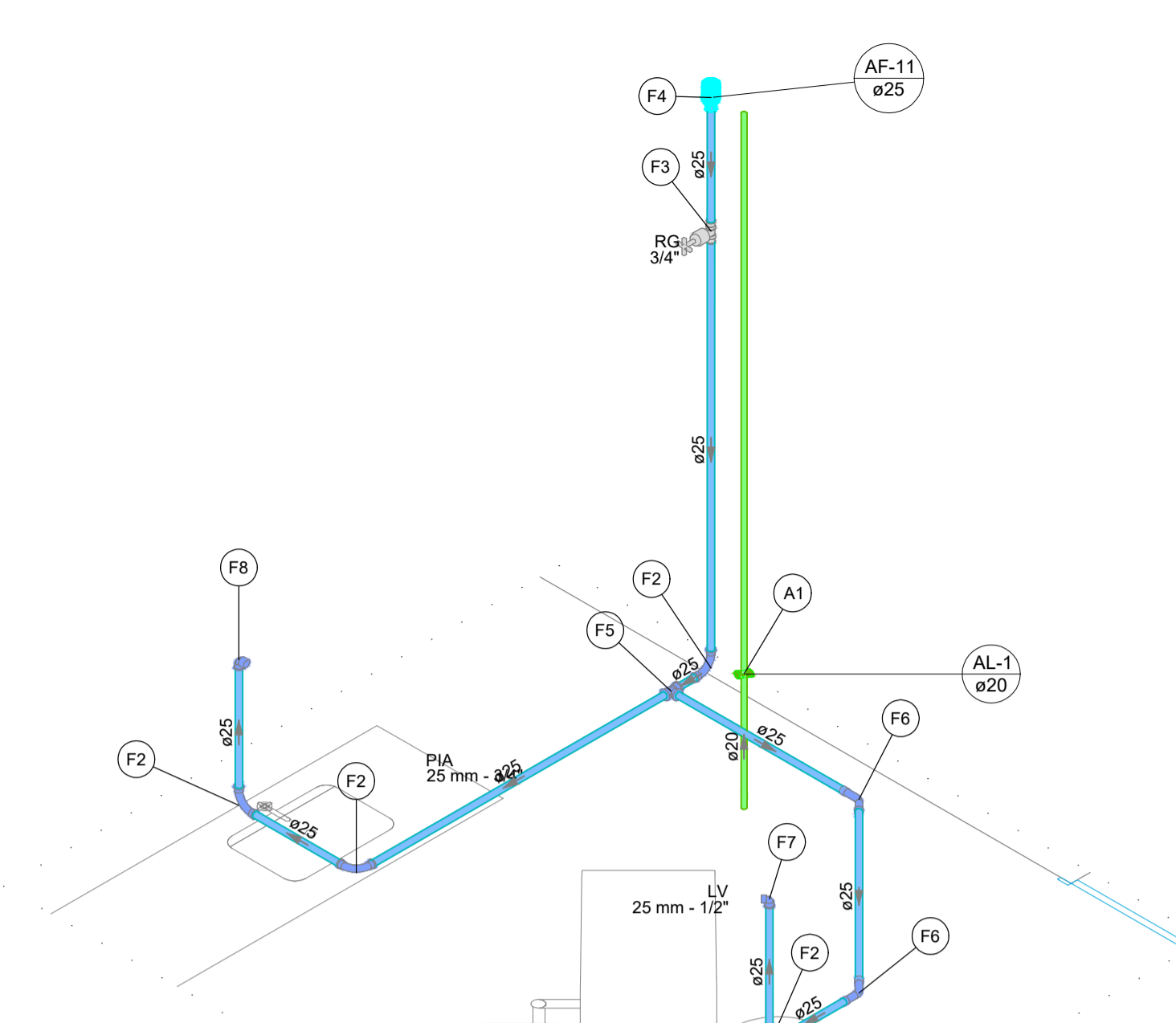


Legenda de peças - 1ª LAJE	
F1	PVC rígido soldável
	Curva 90 soldável 25 mm - 3/4"
	1pc
Aparelho	
	Torneira de Pia de Cozinha 25mm - 3/4"
	1pc
F2	PVC soldável azul c/ bucha latão
	Joelho 90° soldável com bucha de latão 25 mm - 3/4"
	1pc
PVC rígido soldável	
F3	Tê 90 soldável 25 mm
	1pc
Metais	
	Registro de gaveta c/ canopla cromada 3/4"
	1pc
F4	PVC rígido soldável
	Adapt sold curto c/bolsa-rosca p registro 25 mm - 3/4"
	2pc
PVC rígido soldável	
F5	Bucha de redução sold. longa 60 mm - 25 mm
	1pc
F6	PVC rígido soldável
	Curva 45 soldável 25 mm
	1pc
Aparelho	
	Torneira de lavatório 25 mm - 1/2"
	1pc
PVC Acessórios	
F7	Engate flexível plástico 1/2 - 30cm
	1pc
	PVC soldável azul c/ bucha latão
	Joelho de redução 90° soldável com bucha de latão 25 mm - 1/2"
	1pc



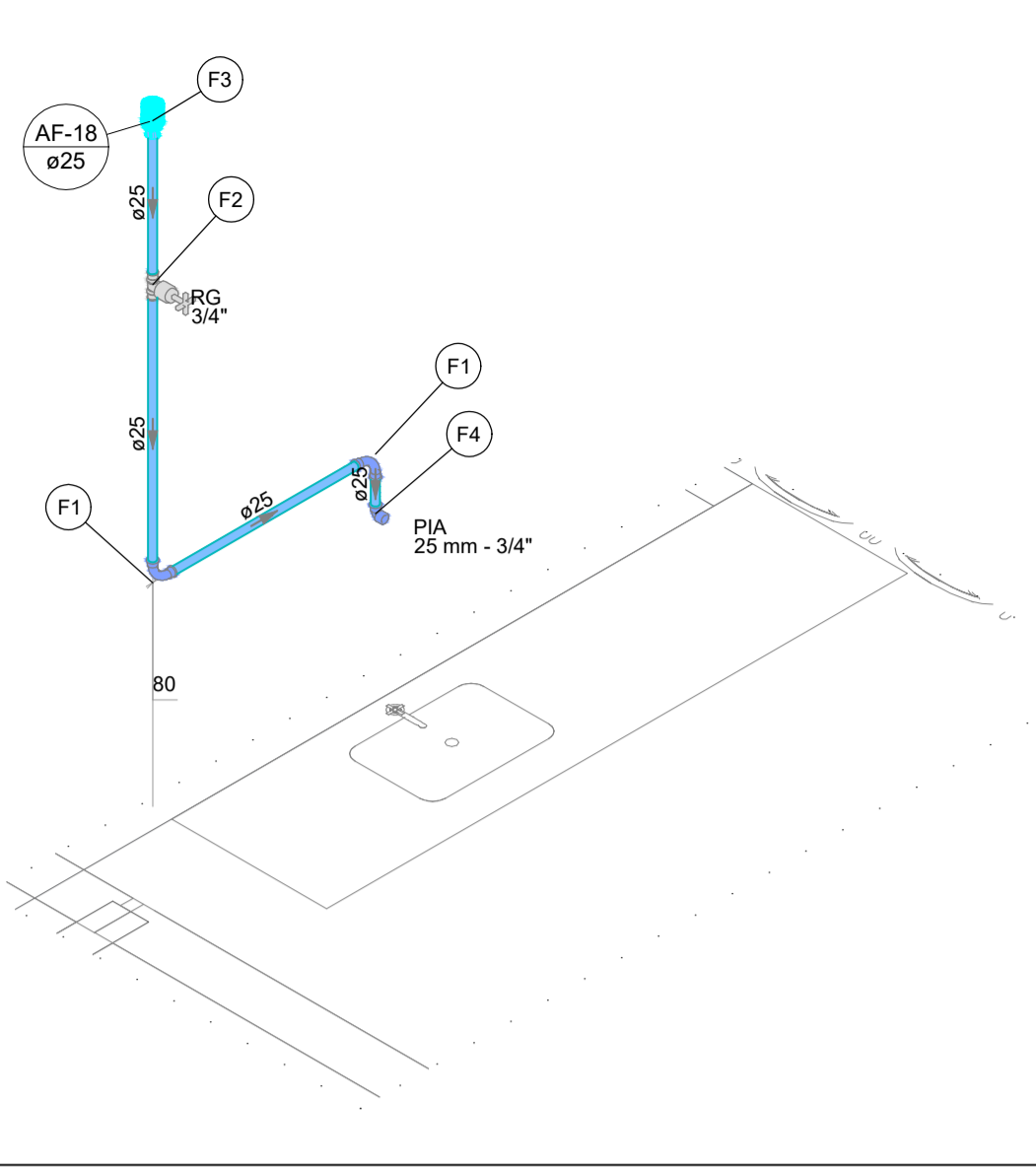
26 Detalhe HID-26  
Escala 1:25

Legenda de peças - 1ª LAJE	
A1	PVC rígido soldável
	Lixa de correr p/ tubo 20 mm
	1pc
F2	PVC rígido soldável
	Curva 90 soldável 25 mm
	1pc
Metais	
	Registro de gaveta c/ canopla cromada 3/4"
	1pc
F3	PVC rígido soldável
	Adapt sold curto c/bolsa-rosca p registro 25 mm - 3/4"
	2pc
PVC rígido soldável	
F4	Bucha de redução sold. longa 60 mm - 25 mm
	1pc
F5	Tê 90 soldável 25 mm
	1pc
F6	PVC rígido soldável
	Curva 45 soldável 25 mm
	1pc
Aparelho	
	Torneira de lavatório 25 mm - 1/2"
	1pc
PVC Acessórios	
F7	Engate flexível plástico 1/2 - 30cm
	1pc
	PVC soldável azul c/ bucha latão
	Joelho de redução 90° soldável com bucha de latão 25 mm - 1/2"
	1pc
Aparelho	
	Torneira de Pia de Cozinha 25mm - 3/4"
	1pc
F8	PVC soldável azul c/ bucha latão
	Joelho 90° soldável com bucha de latão 25 mm - 3/4"
	1pc



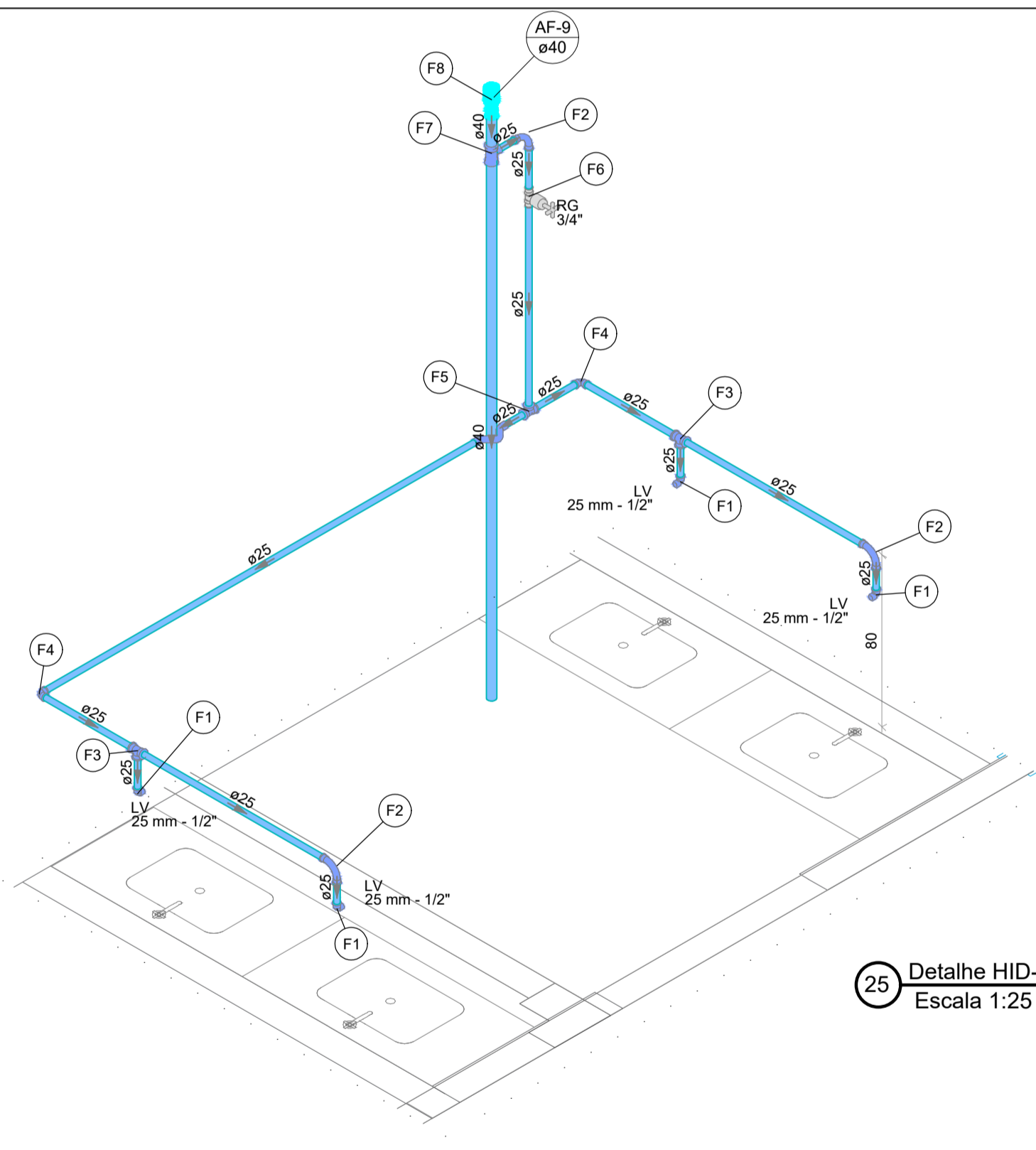
27 Detalhe HID-27  
Escala 1:25

Legenda de peças - 1ª LAJE	
F1	PVC rígido soldável
	Curva 90 soldável 25 mm
	1pc
Metais	
	Registro de gaveta c/ canopla cromada 3/4"
	1pc
F2	PVC rígido soldável
	Adapt sold curto c/bolsa-rosca p registro 25 mm - 3/4"
	2pc
PVC rígido soldável	
F3	Bucha de redução sold. longa 60 mm - 25 mm
	1pc
Aparelho	
	Torneira de Pia de Cozinha 25mm - 3/4"
	1pc
F4	PVC soldável azul c/ bucha latão
	Joelho 90° soldável com bucha de latão 25 mm - 3/4"
	1pc



28 Detalhe HID-28  
Escala 1:25

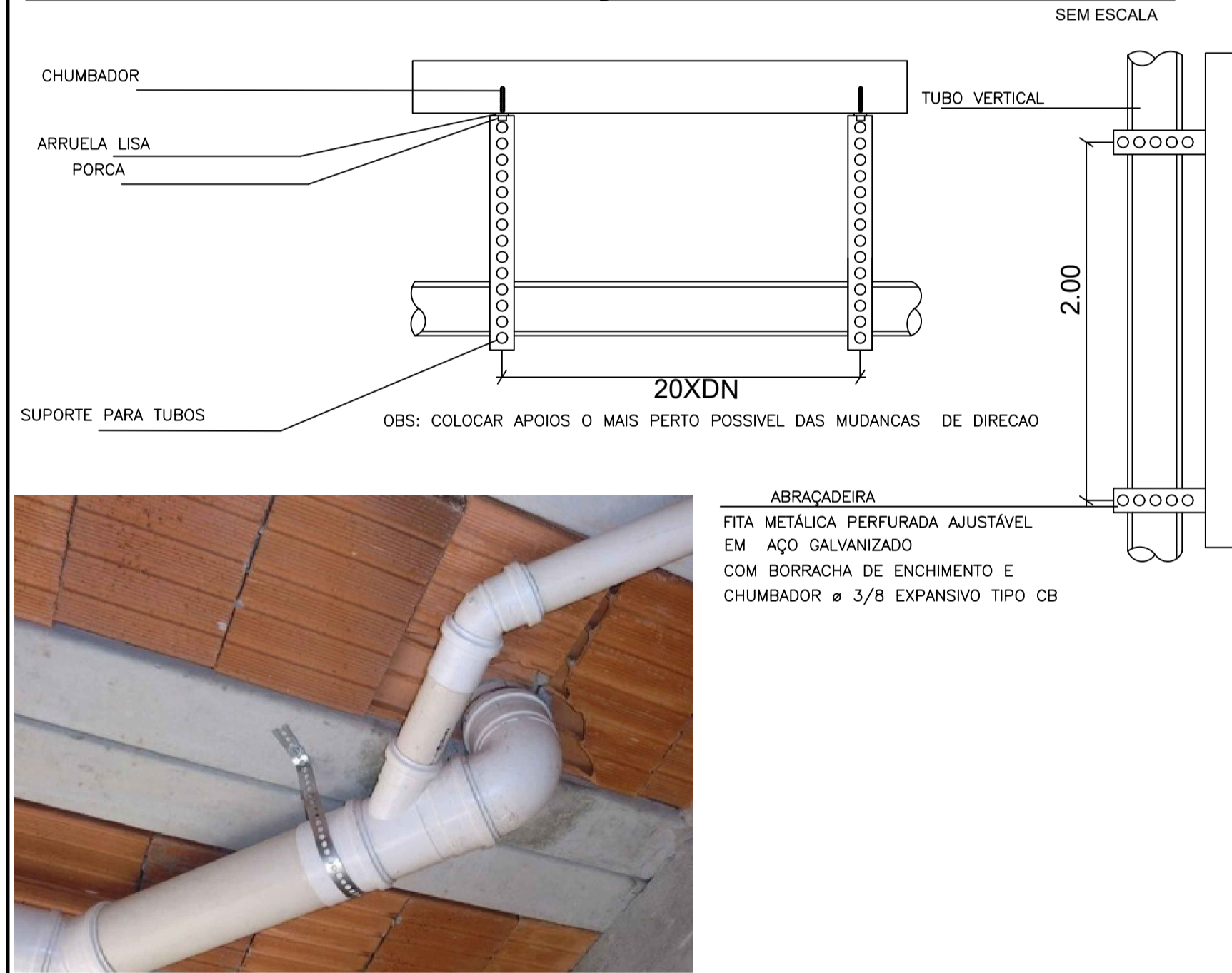
Legenda de condutos	
Água fria	AF COLUNA DE ÁGUA FRIA
Alimentação	AL COLUNA DE ALIMENTAÇÃO



25 Detalhe HID-25  
Escala 1:25

Legenda de peças - 1ª LAJE	
Aparelho	
	Torneira de lavatório 25 mm - 1/2"
	1pc
PVC Acessórios	
F1	Engate flexível plástico 1/2 - 30cm
	1pc
	PVC soldável azul c/ bucha latão
	Joelho de redução 90° soldável com bucha de latão 25 mm - 1/2"
	1pc
PVC rígido soldável	
F2	Curva 90 soldável 25 mm
	1pc
F3	Tê 90 soldável 25 mm
	1pc
PVC rígido soldável	
F4	Joelho 90° soldável 25 mm
	1pc
PVC rígido soldável	
F5	Tê 90 soldável 25 mm
	1pc
Metais	
	Registro de gaveta c/ canopla cromada 3/4"
	1pc
F6	PVC rígido soldável
	Adapt sold curto c/bolsa-rosca p registro 25 mm - 3/4"
	2pc
PVC rígido soldável	
F7	Tê de redução 90 soldável 40 mm - 25 mm
	1pc
PVC rígido soldável	
F8	Bucha de redução sold. longa 60 mm - 40 mm
	1pc

## DETALHES DAS ABRAÇADEIRAS METÁLICAS



## PONTOS DE UTILIZAÇÃO

PONTOS	ABREVIÇÃO	ALTURA
PIA COZINHA	PIA	110 cm.
TANQUE	TQ	110 cm.
REGISTRO DE PRESSÃO	RP	120 cm.
REGISTRO DE GAVETA	RG	180 cm.
VASO SANITÁRIO	VS	33 cm.
LAVATÓRIO	LV	60 cm.
CHUVEIRO	CH	210 cm.
BEBEDOURO	BE	110 cm.
MICTÓRIO	MIC	115 cm.

- LEGENDA:
- AS CAIXAS D'ÁGUA DEVERÃO SER APOIADAS EM BASE PLANA COM ELEVÇÃO DE 65cm;
  - TODAS AS MUDANÇAS DE DIREÇÃO DEVERÃO SER POR CONEXÃO DO TIPO CURVA;
  - HAVENDO DIVERGÊNCIA ENTRE A ESCALA E A COTA, PREVALECER A COTA;
  - AS INSTALAÇÕES DE ÁGUA FRIA DEVEM OBEDECER A NBR 5626, DEVEM SER SUBMETIDAS A ENSAIOS DE ESTANQUEIDADE DURANTE O PROCESSO DE MONTAGEM, QUANDO ELAS AINDA ESTÃO EXPOSTAS, E PORTANTO SUEITAS A INSPEÇÃO VISUAL E EVENTUAIS REPAROS;
  - A TUBULAÇÃO DE ÁGUA FRIA QUE PASSA NO PISO DEVE SEMPRE ESTAR ACIMA DAS TUBULAÇÕES DE ESGOTO;
  - A EXECUÇÃO DO TELHADO, DEVERÁ SEGUIR O PROJETO EXECUTIVO DE ARQUITETURA E ESTRUTURAL;
  - TODAS AS INTERFACES DE LIGAÇÃO ENTRE AS TUBULAÇÕES E AS CAIXAS DE ÁGUA, DEVERÃO SER EXECUTADAS SEGUINDO AS RECOMENDAÇÕES DO FABRICANTE DAS MESMAS.

Projeto:	UBS TIPO 01 - BAIRRO SÃO CRISTÓVÃO - MURIAÉ/MG	Folha:	04 / 17
Objeto:	PROJETO HIDROSSANITÁRIO		
Endereço:	RUA ITÁLIA, S/N. (ESQUINA COM RUA MAURITANIA), BAIRRO SÃO CRISTÓVÃO - MURIAÉ/MG		
Proprietário:	PREFEITURA MUNICIPAL DE MURIAÉ/MG		
Contratante:	ASSOCIAÇÃO MUNICIPAL DA MICRO-REGIÃO DO MÉDIO RIO POMBA - AMERP		
Município:	MURIAÉ		
Comarca:	MURIAÉ		
Estado (UF):	MINAS GERAIS		
Descrição:	DETALHES DO 1 PAVIMENTO DO HIDRÁULICO (02-02)		
Data:	01/03/2023	ART:	MG20231952056

Áreas:		PROPRIETÁRIO:	
TÉRREO	199,21 m²	PREFEITURA MUNICIPAL DE MURIAÉ	
1º PAVIMENTO	171,33 m²	CNPJ: 17.947.581/0001-76	
ÁREA TOTAL	370,54 m²		

CONTRATANTE:	
ASSOC MUNIC MICRO-REGIÃO MÉDIO RIO POMBA-AMERP CNPJ: 20.350.328/0001-45	
RESPONSÁVEL TÉCNICO:	
ENG. HENRIQUE VITAL DO CARMO FREITAS ENGº CIVIL- CREA MG 188562	

Aprovação:

## DETALHES - 1 PAVIMENTO - HIDRÁULICO

ESCALA 1:25