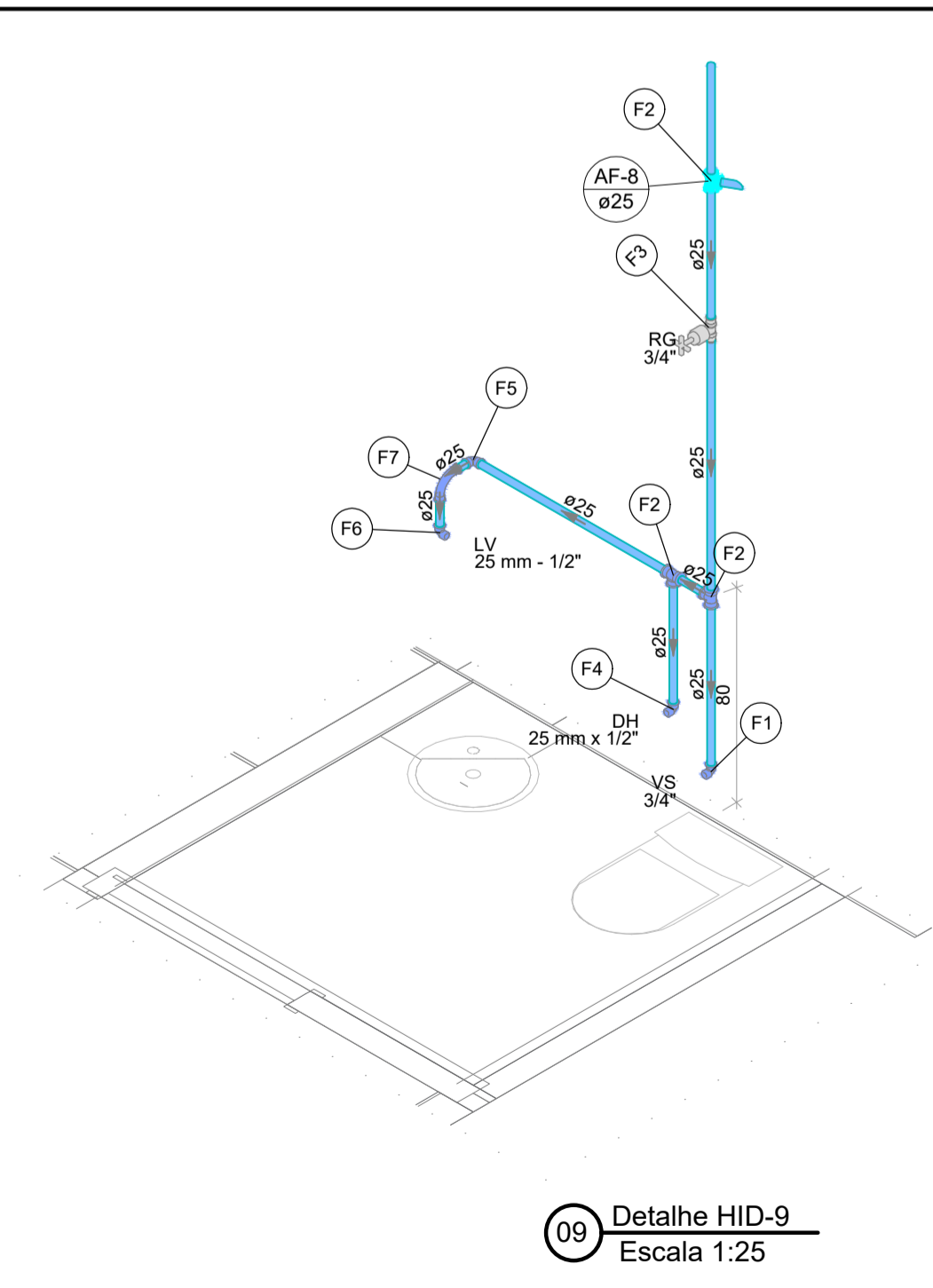
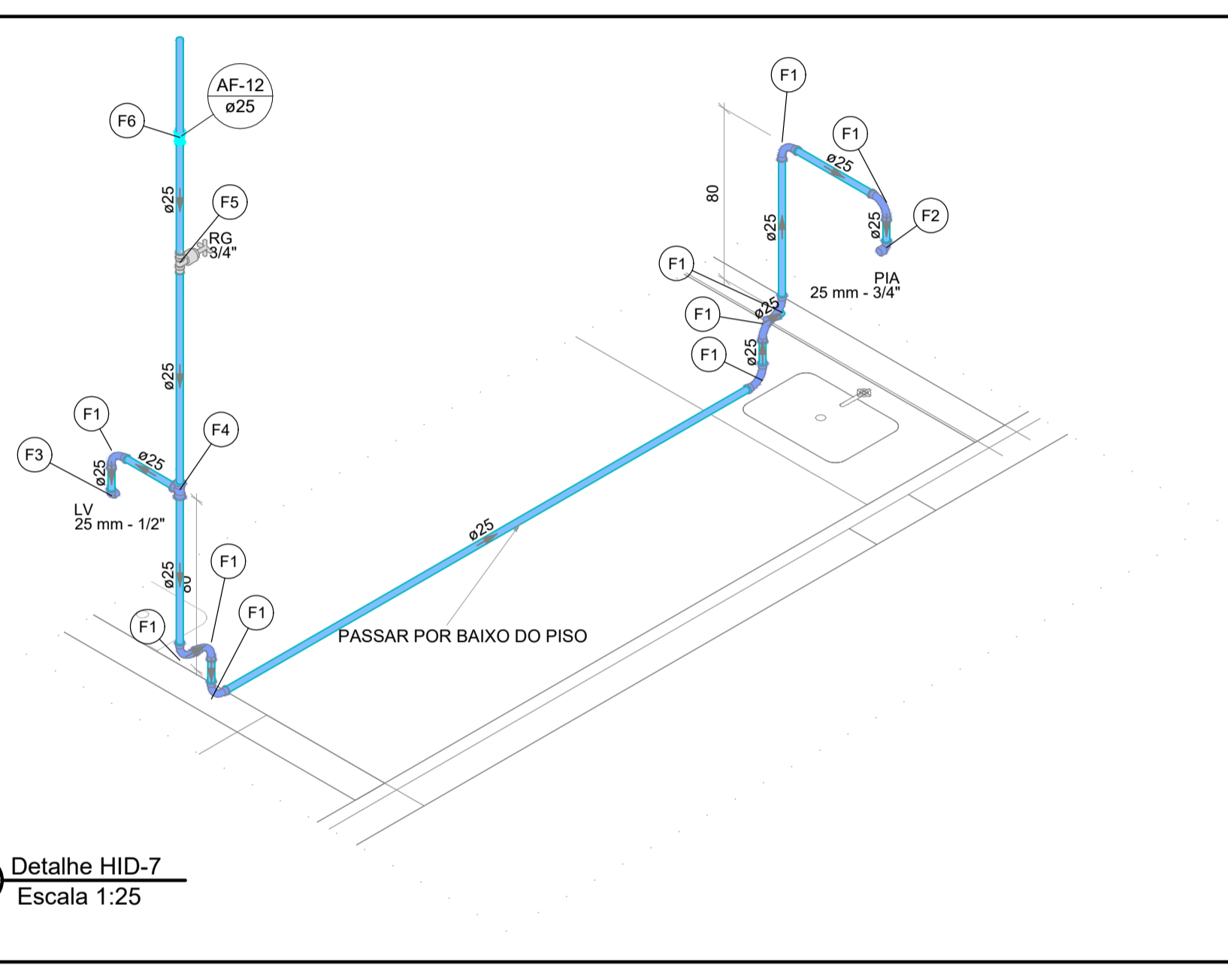


**Legenda de peças - TÉRREO**

F1	PVC rígido soldável	1pc
F2	Curva 90 soldável	1pc
F3	Registro de gaveta c/ canopla cromada 3/4"	1pc
F4	PVC rígido soldável	1pc
F5	Adapt sold.curto c/bolsa-rosca p registro 25 mm - 3/4"	2pc
F6	PVC rígido soldável	1pc
F7	Luva de correr p/ tubo 25 mm	1pc
F8	Engate flexível plástico 1/2 - 30cm	1pc
F9	PVC soldável azul c/ bucha latão 25 mm - 1/2"	1pc
F10	Joelho de redução 90° soldável com bucha de latão 25 mm - 1/2"	1pc
F11	Torneira de Pia de Cozinha 25mm - 3/4"	1pc
F12	PVC soldável azul c/ bucha latão 25 mm - 3/4"	1pc
F13	Joelho 90° soldável com bucha de latão 25 mm - 3/4"	1pc
F14	PVC rígido soldável	1pc
F15	Te 90 soldável 25 mm	1pc
F16	PVC rígido soldável	1pc
F17	Luva de correr p/ tubo 25 mm	1pc

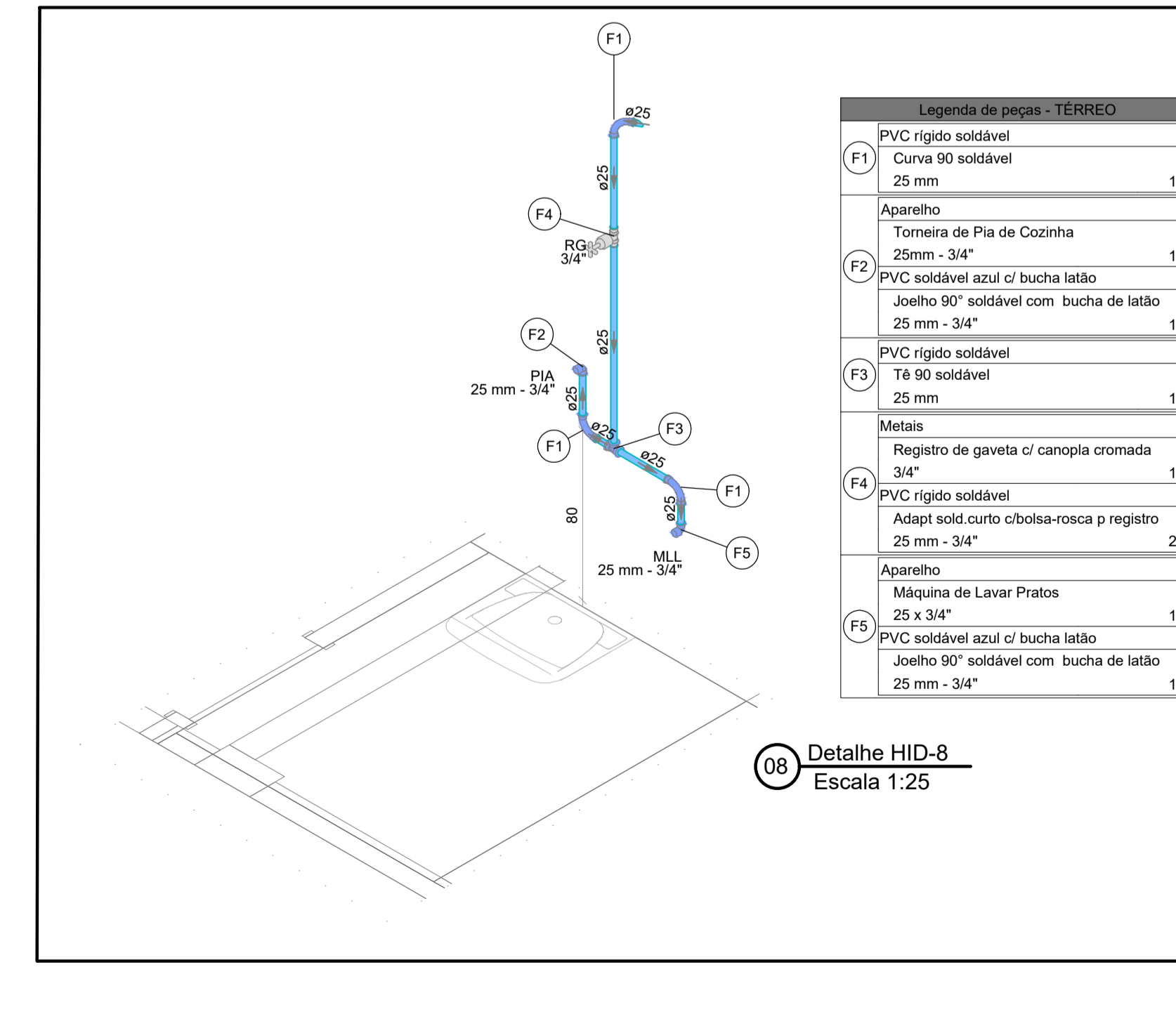
**Legenda de peças - TÉRREO**

F1	PVC rígido soldável	1pc
F2	Curva 90 soldável 25 mm	1pc
F3	Aparelho Torneira de Pia de Cozinha 25mm - 3/4"	1pc
F4	PVC soldável azul c/ bucha latão 25 mm - 3/4"	1pc
F5	Joelho 90° soldável com bucha de latão 25 mm - 3/4"	1pc
F6	Aparelho Torneira de lavatório 25 mm - 1/2"	1pc
F7	PVC Acessórios Engate flexível plástico 1/2 - 30cm	1pc
F8	PVC soldável azul c/ bucha latão 25 mm - 1/2"	1pc
F9	Joelho de redução 90° soldável com bucha de latão 25 mm - 1/2"	1pc
F10	PVC rígido soldável	1pc
F11	Te 90 soldável 25 mm	1pc
F12	Metals Registro de gaveta c/ canopla cromada 3/4"	1pc
F13	PVC rígido soldável	1pc
F14	Adapt sold.curto c/bolsa-rosca p registro 25 mm - 3/4"	2pc
F15	PVC rígido soldável	1pc
F16	Luva de correr p/ tubo 25 mm	1pc



**Legenda de peças - TÉRREO**

F1	Aparelho Vaso Sanitário c/ cx. acoplada 1/2"	1pc
F2	PVC Acessórios Engate flexível cobre cromado com canopla 1/2 - 30cm	1pc
F3	PVC soldável azul c/ bucha latão 25 mm - 1/2"	1pc
F4	Joelho de redução 90° soldável com bucha de latão 25 mm - 1/2"	1pc
F5	PVC rígido soldável	1pc
F6	Te 90 soldável 25 mm	1pc
F7	Metals Registro de gaveta c/ canopla cromada 3/4"	1pc
F8	PVC rígido soldável	1pc
F9	Adapt sold.curto c/bolsa-rosca p registro 25 mm - 3/4"	2pc
F10	Aparelho Ducha higiênica 25mm x 1/2"	1pc
F11	PVC soldável azul c/ bucha latão 25 mm - 1/2"	1pc
F12	Joelho de redução 90° soldável com bucha de latão 25 mm - 1/2"	1pc
F13	PVC rígido soldável	1pc
F14	Joelho 90° soldável 25 mm	1pc
F15	Aparelho Torneira de lavatório 25 mm - 1/2"	1pc
F16	PVC Acessórios Engate flexível plástico 1/2 - 30cm	1pc
F17	PVC soldável azul c/ bucha latão 25 mm - 1/2"	1pc
F18	Joelho de redução 90° soldável com bucha de latão 25 mm - 1/2"	1pc
F19	PVC rígido soldável	1pc
F20	Curva 90 soldável 25 mm	1pc



**Legenda de condutos**

Água fria	AF	COLUNA DE ÁGUA FRIA
Alimentação	AL	COLUNA DE ALIMENTAÇÃO

**Legenda de peças - TÉRREO**

F1	PVC rígido soldável	1pc
F2	Curva 90 soldável 25 mm	1pc
F3	Aparelho Torneira de Pia de Cozinha 25mm - 3/4"	1pc
F4	PVC soldável azul c/ bucha latão 25 mm - 3/4"	1pc
F5	Joelho 90° soldável com bucha de latão 25 mm - 3/4"	1pc
F6	PVC rígido soldável	1pc
F7	Te 90 soldável 25 mm	1pc
F8	Metals Registro de gaveta c/ canopla cromada 3/4"	1pc
F9	PVC rígido soldável	1pc
F10	Adapt sold.curto c/bolsa-rosca p registro 25 mm - 3/4"	2pc
F11	Aparelho Máquina de Lavar Pratos 25 x 3/4"	1pc
F12	PVC soldável azul c/ bucha latão 25 mm - 3/4"	1pc
F13	Joelho 90° soldável com bucha de latão 25 mm - 3/4"	1pc

**PONTOS DE UTILIZAÇÃO**

PONTOS	ABREVIÇÃO	ALTURA
PIA COZINHA	PIA	110 cm.
TANQUE	TQ	110 cm.
REGISTRO DE PRESSÃO	RP	120 cm.
REGISTRO DE GAVETA	RG	180 cm.
VASO SANITÁRIO	VS	33 cm.
LAVATÓRIO	LV	60 cm.
CHUVEIRO	CH	210 cm.
BEBEDOURO	BE	110 cm.
MICTÓRIO	MIC	115 cm.

**LEGENDA:**

- AS CAIXAS D'ÁGUA DEVERÃO SER APOIADAS EM BASE PLANA COM ELEVAÇÃO DE 65cm;
- TODAS AS MUDANÇAS DE DIREÇÃO DEVERÃO SER POR CONEXÃO DO TIPO CURVA;
- HAVENDO DIVERGÊNCIA ENTRE A ESCALA E A COTA, PREVALECE A COTA;
- AS INSTALAÇÕES DE ÁGUA FRIA DEVEM OBEDECER A NBR 5626, DEVEM SER SUBMETIDAS A ENSAIOS DE ESTANQUEIDADE DURANTE O PROCESSO DE MONTAGEM, QUANDO ELAS AINDA ESTÃO EXPOSTAS, E PORTANTO SUJEITAS A INSPEÇÃO VISUAL E EVENTUAIS REPAROS;
- A TUBULAÇÃO DE ÁGUA FRIA QUE PASSA NO PISO DEVE SEMPRE ESTAR ACIMA DAS TUBULAÇÕES DE ESGOTO;
- A EXECUÇÃO DO TELhado, DEVERÁ SEGUIR O PROJETO EXECUTIVO DE ARQUITETURA E ESTRUTURAL;
- TODAS AS INTERFACES DE LIGAÇÃO ENTRE AS TUBULAÇÕES E AS CAIXAS DE ÁGUA, DEVERÃO SER EXECUTADAS SEGUINDO AS RECOMENDAÇÕES DO FABRICANTE DAS MESMAS.

Projeto:	UBS TIPO 01 - BAIRRO SÃO CRISTÓVÃO - MURIAÉ/MG	Folha:	06 / 17
Objeto:	PROJETO HIDROSSANITÁRIO		
Endereço:	RUA ITÁLIA, S/N. (ESQUINA COM RUA MAURITANIA), BAIRRO SÃO CRISTÓVÃO - MURIAÉ/MG		
Proprietário:	PREFEITURA MUNICIPAL DE MURIAÉ/MG		
Contratante:	ASSOCIAÇÃO MUNICIPAL DA MICRO-REGIÃO DO MÉDIO RIO POMBA - AMERP		
Município:	MURIAÉ		
Comarca:	MURIAÉ		
Estado (UF):	MINAS GERAIS		
Descrição:	DETALHES TÉRREO DO HIDRÁULICO (01-02)		
Data:	01/03/2023	ART:	MG20231952056

Áreas:		PROPRIETÁRIO:	
TÉRREO	199,21 m²	PREFEITURA MUNICIPAL DE MURIAÉ	
1º PAVIMENTO	171,33 m²	CNPJ: 17.947.581/0001-76	
ÁREA TOTAL	370,54 m²		

CONTRATANTE:	
ASSOC MUNIC MICRO-REGIÃO MÉDIO RIO POMBA-AMERP	
CNPJ: 20.350.328/0001-45	
RESPONSÁVEL TÉCNICO:	
ENG. HENRIQUE VITAL DO CARMO FREITAS	
ENGº CIVIL- CREA MG 188562	

Aprovação:

