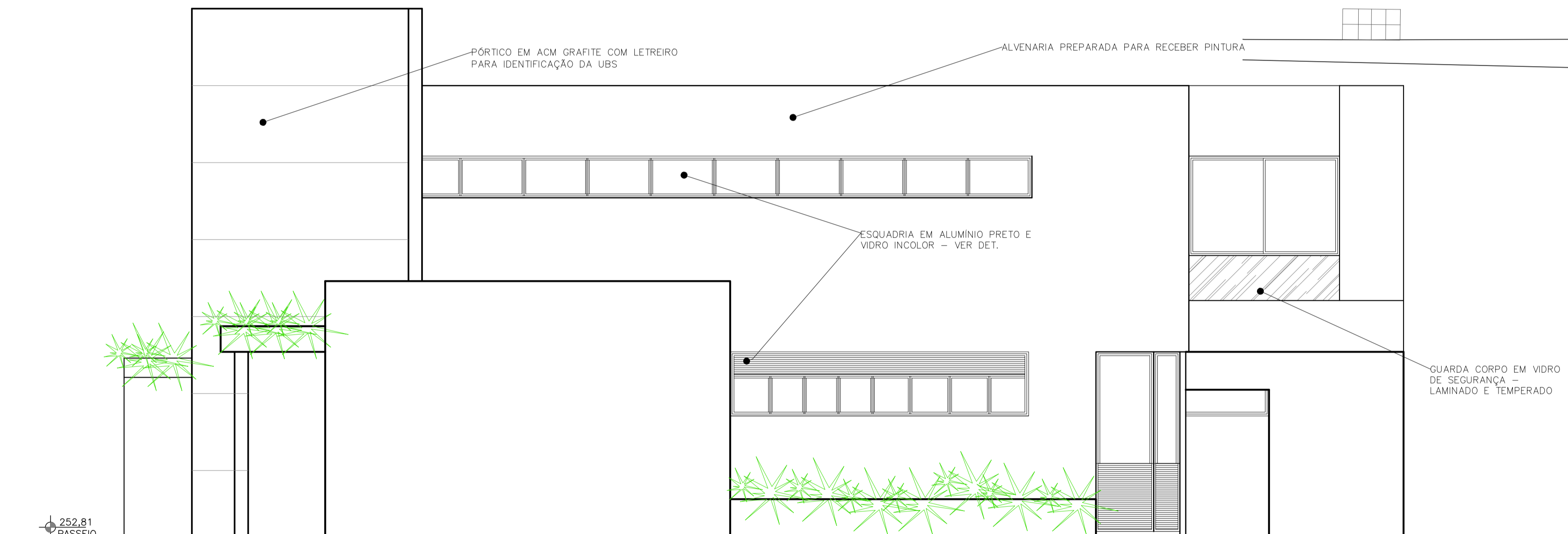
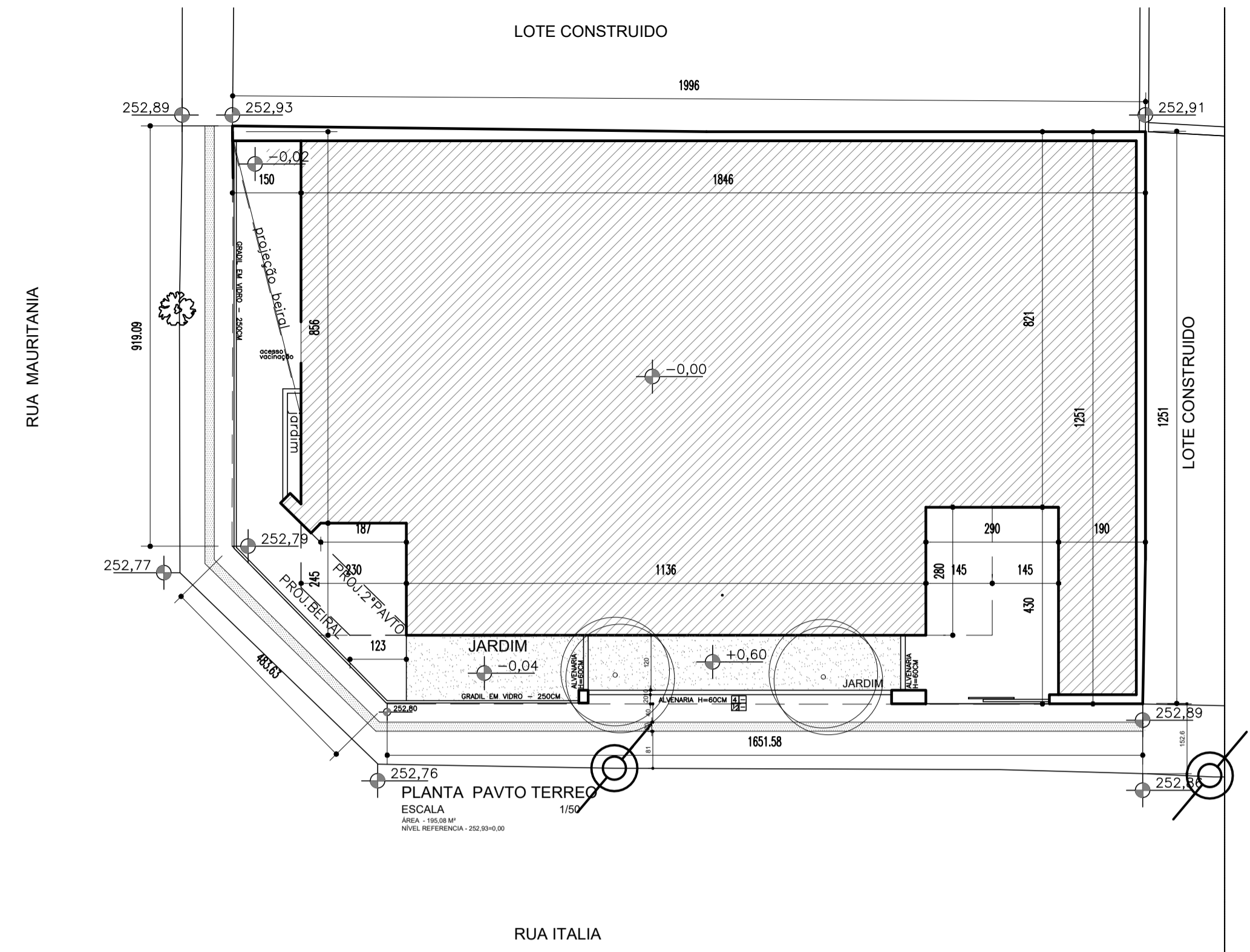
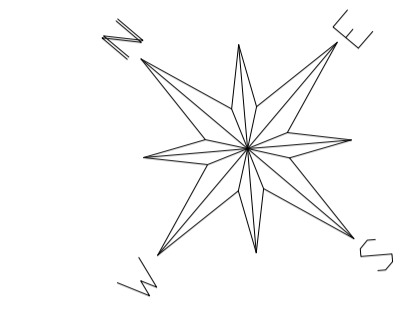


FACHADA RUA MAURITANIA  
ESCALA 1/50



FACHADA RUA ITÁLIA  
ESCALA 1/50



PLANTA DE LOCALIZAÇÃO  
ESCALA 1/100  
obs: a edificação existente deve ser demolida

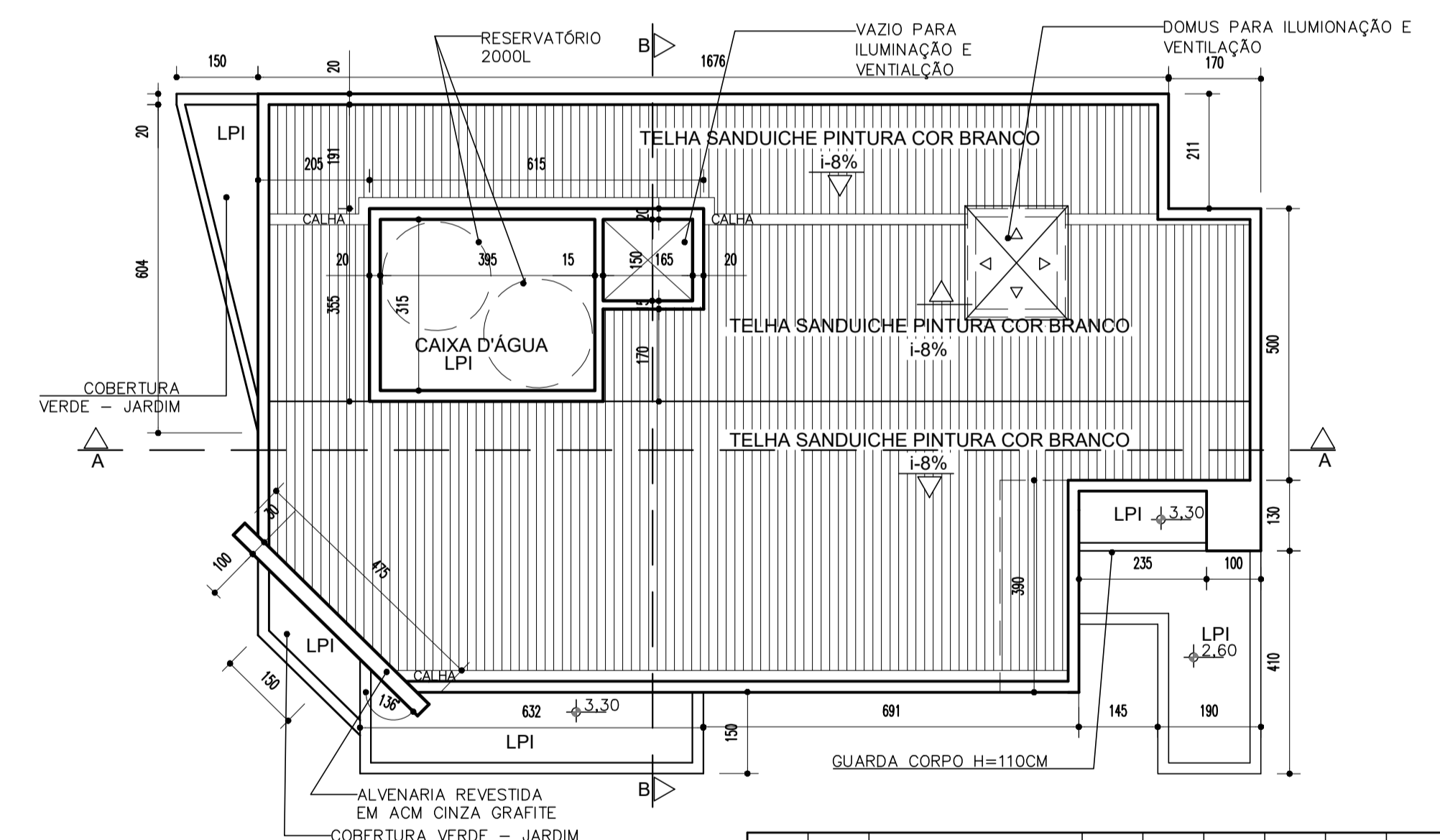
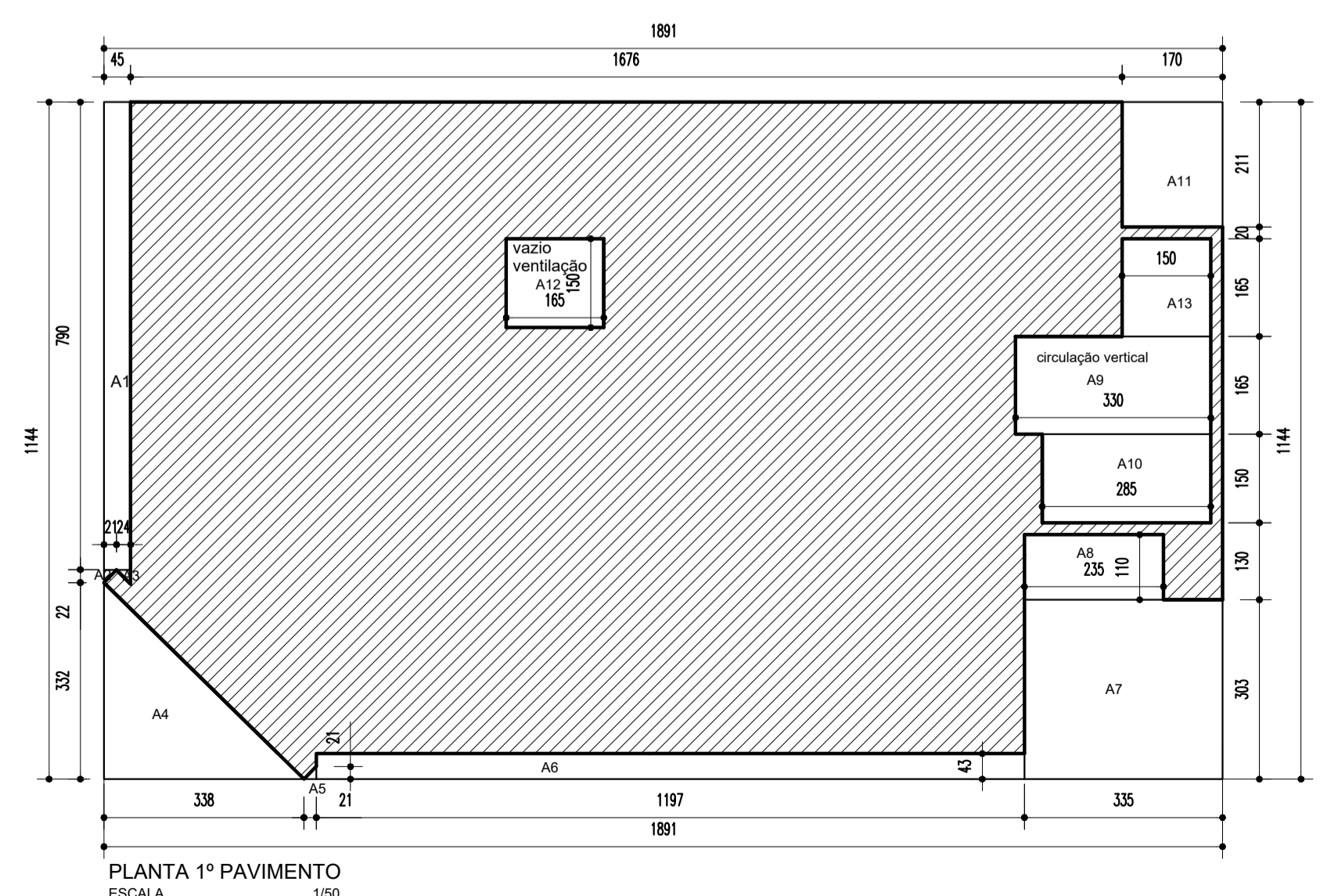


DIAGRAMA DE COBERTURA  
ESCALA 1/100

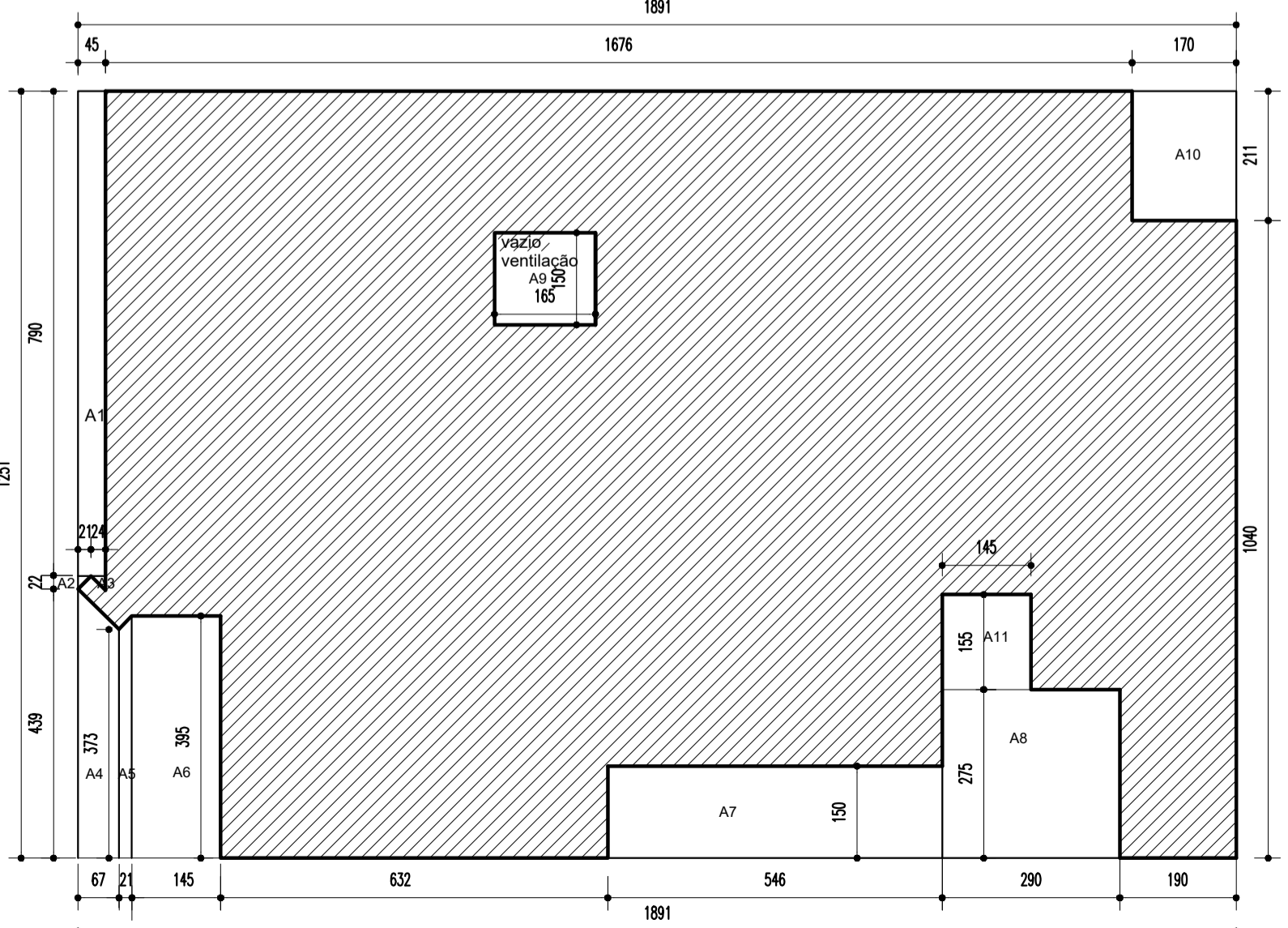


**MEMÓRIA DE CÁLCULO**

ÁREA POLÍGONO - 18,91 X 11,44 = 216,33 M<sup>2</sup>

**ÁREAS A DESCONTAR**

A1 - 0,45x7,9 = 3,55 m <sup>2</sup>	
A2 - 0,21x0,22/2 = 0,02 m <sup>2</sup>	
A3 - 0,24x 0,22/2 = 0,03 m <sup>2</sup>	
A4 - 3,32x3,38/2 = 5,61 m <sup>2</sup>	
A5 - 0,21 x 0,21/2 = 0,02 m <sup>2</sup>	
A6 - 11,97 x 0,43 = 4,77 m <sup>2</sup>	
A7 - 3,35 x 3,03 = 10,15m <sup>2</sup>	
A8 - 2,35 x 1,10 = 2,58 m <sup>2</sup>	
A9 - 3,30 x 1,65 = 5,45m <sup>2</sup>	circulação vertical
A10 - 2,85 x 1,50 = 4,28m <sup>2</sup>	circulação vertical
A11 - 1,70 X 2,11 = 3,58m <sup>2</sup>	circulação vertical
A12 - 1,50 x 1,65 = 2,48m <sup>2</sup>	vazio iluminação
A13 - 1,50 x 1,65 = 2,48m <sup>2</sup>	circulação vertical
Área a descontar = 45,00m <sup>2</sup>	
Área 1º pavimento - área polígono - áreas a descontar	
Área 1º pavimento - 216,33 - 45,00 = 171,33m <sup>2</sup>	



PLANTA PAVTO TERREO  
ESCALA 1/50

**MEMÓRIA DE CÁLCULO**

ÁREA POLÍGONO - 18,91 X 12,51 = 236,56M<sup>2</sup>

**ÁREAS A DESCONTAR**

A1 - 0,45x7,9 = 3,55 m <sup>2</sup>	
A2 - 0,21x0,22/2 = 0,0231m <sup>2</sup>	
A3 - 0,24x 0,22/2 = 0,0264m <sup>2</sup>	
A4 - (4,39+3,73)x0,67/2 = 2,72m <sup>2</sup>	
A5 - (3,73+3,95)x0,21/2 = 0,81m <sup>2</sup>	
A6 - 1,45 x 3,95 = 5,73m <sup>2</sup>	
A7 - 5,46 x 1,5 = 8,19 m <sup>2</sup>	
A8 - 2,9 x 2,75 = 7,98 m <sup>2</sup>	
A9 - 1,5 x 1,65 = 2,475m <sup>2</sup>	vazio iluminação
A10 - 1,7 X 2,11 = 3,59 m <sup>2</sup>	vazio iluminação
A11 - 1,45 x 1,55 = 2,25m <sup>2</sup>	
Área a descontar = 37,35 m <sup>2</sup>	
Área 1º pavimento - área polígono - áreas a descontar	
Área 1º pavimento - 236,56 - 37,35 = 199,21 m <sup>2</sup>	

ÁREA A CONSTRUIR  
ÁREA PAVTO TERREO + 1º PAVIMENTO  
ÁREA A CONSTRUIR = 199,21+171,33 = 370,54M<sup>2</sup>

REV.	T.E.	DESCRIÇÃO	PROJ.	PROJ.	VER.	APR.	AUT.	DATA
<b>REVISÕES</b>								
T.E. TIPO DE EMISSÃO		(A) PRELIMINAR (B) PARA APROVAÇÃO (C) PARA CONHECIMENTO	(D) PARA COTAÇÃO (E) PARA CONSTRUÇÃO		(G) CONFORME CONSTRUÍDO (H) CANCELADO (F) CONFORME COMPRADO			
APROVAÇÃO		ASSINATURA		DATA				
RT		ASSINATURA		DATA				
PROJETISTA		NOME		CAU/MG:		DATA		
SUPERVISOR		FÁBIO BATISTA PIRES		CAU/MG: A-21469-8		CREA/MG: 78.851/D		
<b>CONEP CONSULTORIA</b>								
<b>PREFEITURA MUNICIPAL DE MURIAÉ</b>								
<b>SECRETARIA DE OBRAS</b>								
<b>PROJETO ARQUITETÔNICO</b>								
<b>PROJETO EXECUTIVO - UBS SÃO CRISTÓVÃO</b>								
ENDEREÇO: RUA ITALIA, C/N. (ESQUINA COM RUA MAURITANIA) BAIRRO SÃO CRISTÓVÃO								
DETAIHE: PLANTAS DE LOCALIZAÇÃO E TERREO / DIAGRAMA DE COBERTURA MEMÓRIA DE CÁLCULO / FACHADAS R. MAURITANIA E R. ITALIA								
REV. Nº:		OS_08/2022		INDICADAS				
01				FOLHA 01/08				