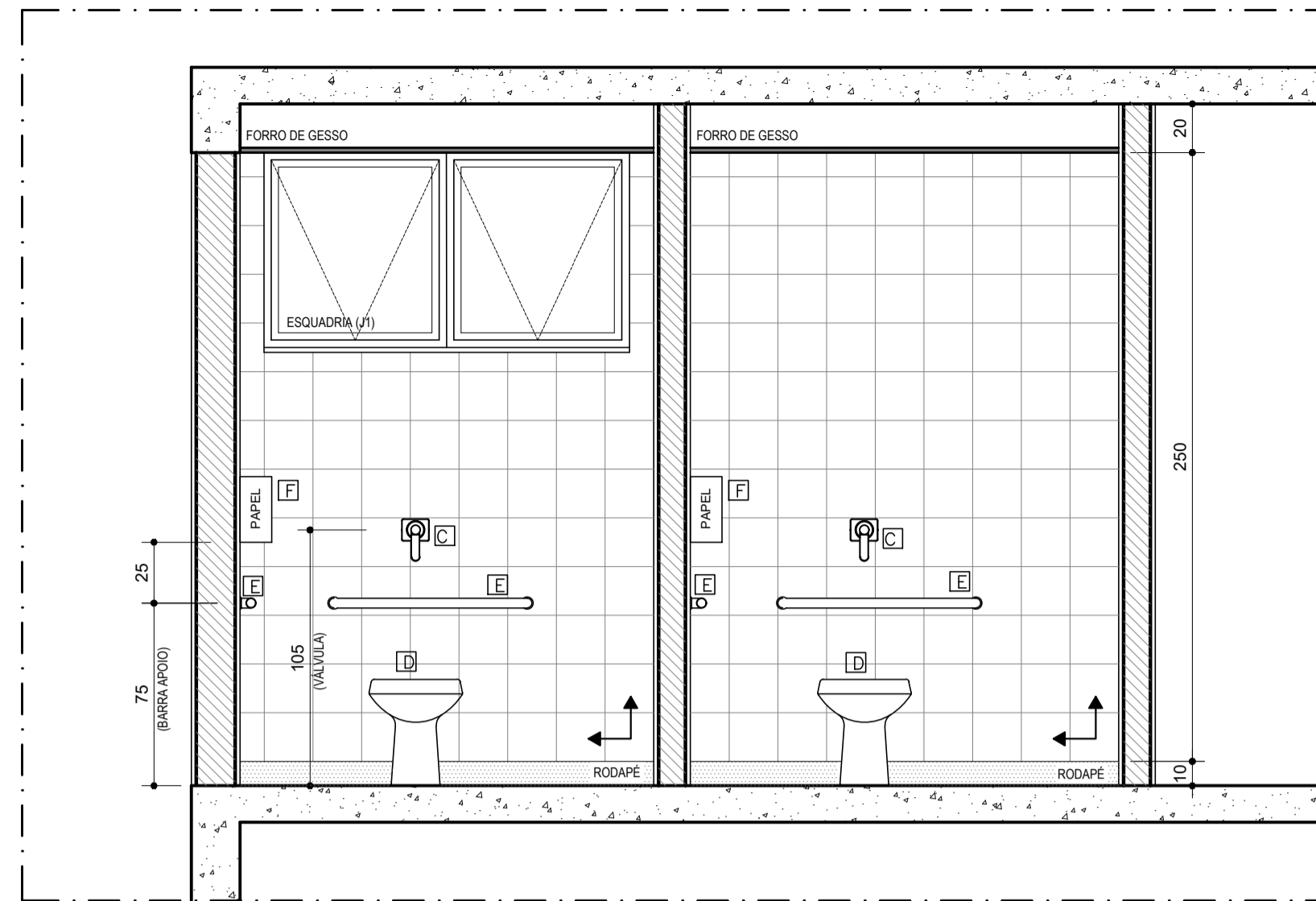
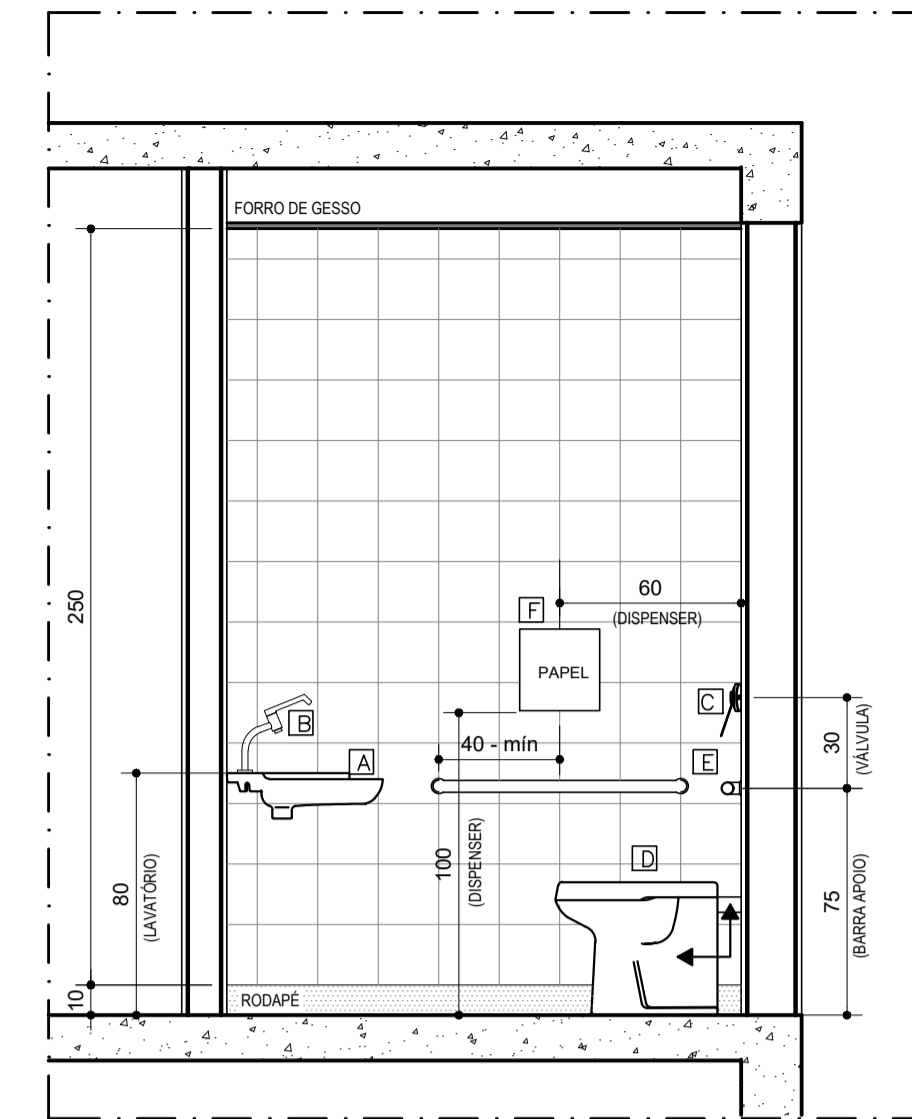


PLANTA
DETALHE I.S. FEM / MASC. 1º PAV.
ESCALA.....1/25

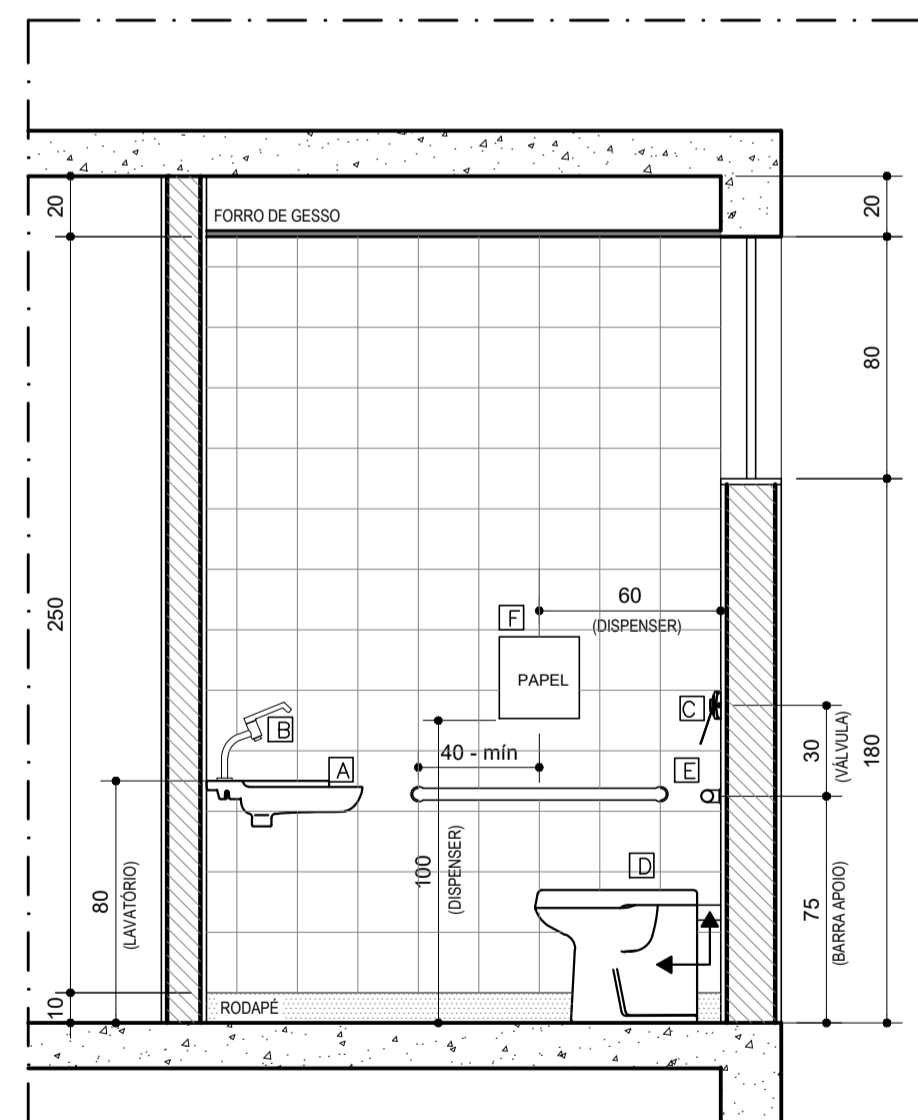


VISTA 01
DETALHE I.S. PCD FEM/ MASC. 1º PAV.
ESCALA.....1/25

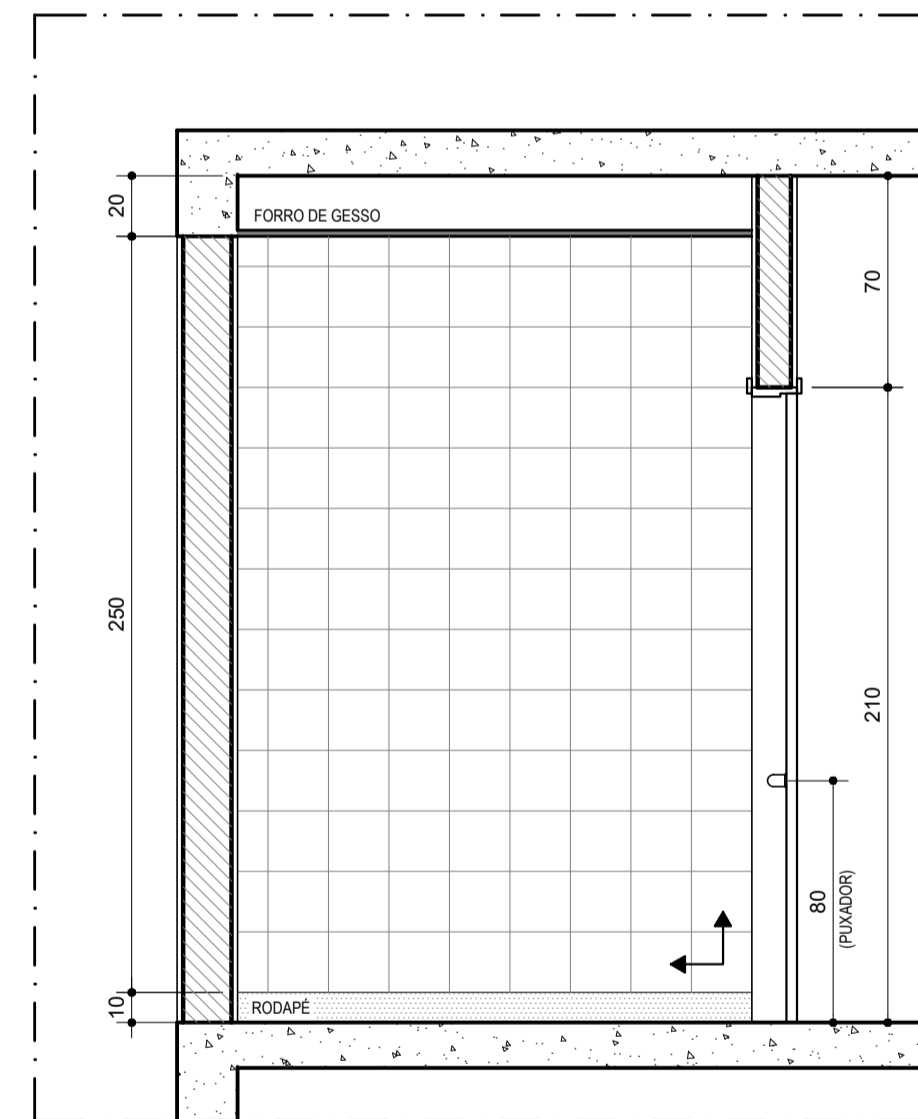


VISTA 02
DETALHE I.S. PCD MASC. 1º PAV.
ESCALA.....1/25

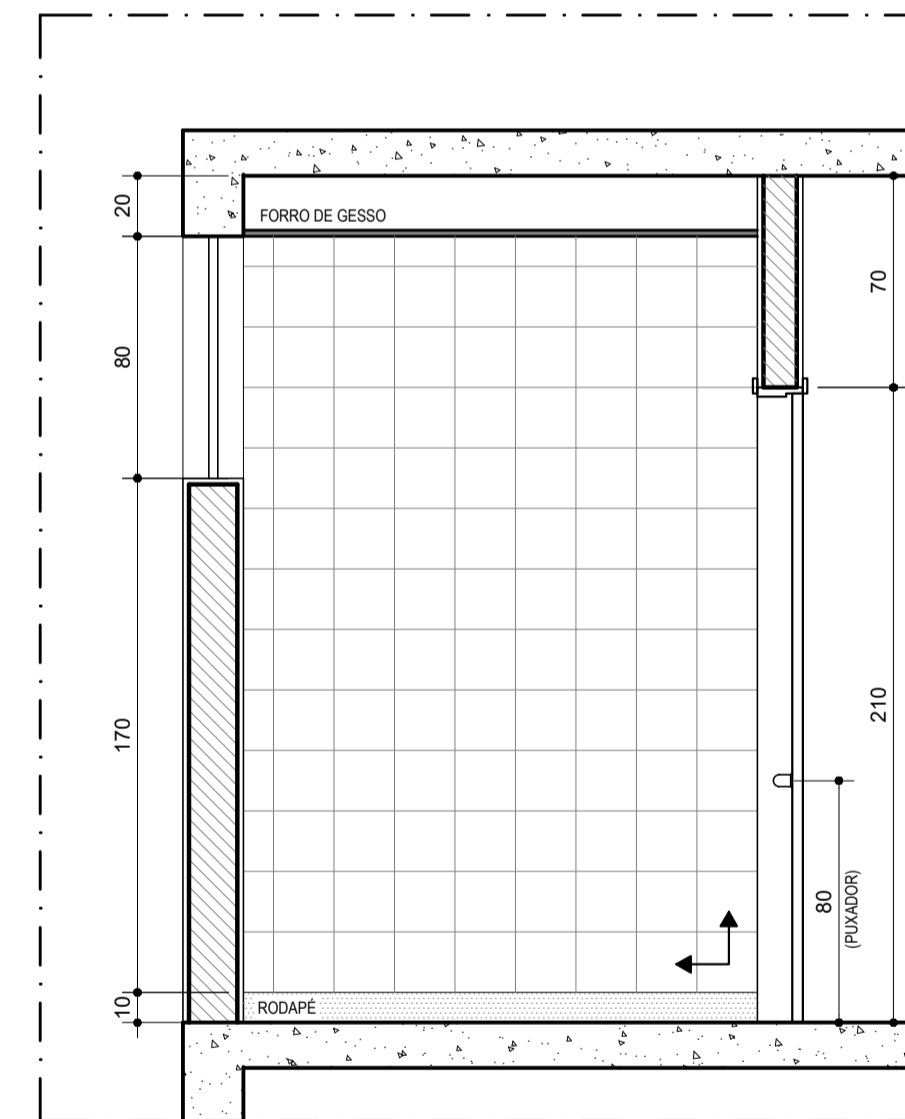
QUADRO DE ESPECIFICAÇÃO DE ACABAMENTO (I.S. PCD)		PAREDE	TETOS
		PISO	RODAPE
PISO			
4	PORCELANATO BIANCOGRES TRIBECA GREY ACABAMENTO ACETINADO ALTISSIMO TRÁFEGO, ALTA PERFORMANCE 60X60CM OU SIMILAR		
TETO			
2	REBAIXO EM GYPSUM EMASSADO PINTURA LATEX COR BRANCO NEVE		
RODAPE			
1	H=10CM SEGUINDO PADRÃO PISO		
PAREDE INTERNA			
5	ALVENARIA REVESTIDA EM CERÂMICA 20X20cm, ELIANE, FORMA WHITEMATE, COM 3mm DE REJUNTE NA COR BRANCA ATÉ O TETO OU EQUIVALENTE.		
ACESSÓRIOS			
A	LAVATÓRIO SUSPENSO DE CANTO COM MESA L.76 DECA, COD. L.76.17, OU SIMILAR		
B	TORNEIRA DE MESA CONFORTO BICA ALTA PARA LAVATÓRIO DECA LINK, COD. 1196.C.LNK, OU SIMILAR		
C	VÁLVULA DE DESCAGRA HYDRA ECO CONFORTO 1 1/4" DECA, COD.: 2565.C.114.CONF		
D	BACIA CONVENCIONAL DECA VOGUE PLUS CONFORTO, COD. P.510.17, OU SIMILAR		
E	BARRA DE APOIO CONFORTO DECA 80CM, COD. 2310.E.070.BR, OU SIMILAR		
F	DISPENSER DE PAPEL HIGIÊNICO PARA ROLOS DE ATÉ 400M EPÓXI, COD. CE8897, OU SIMILAR		



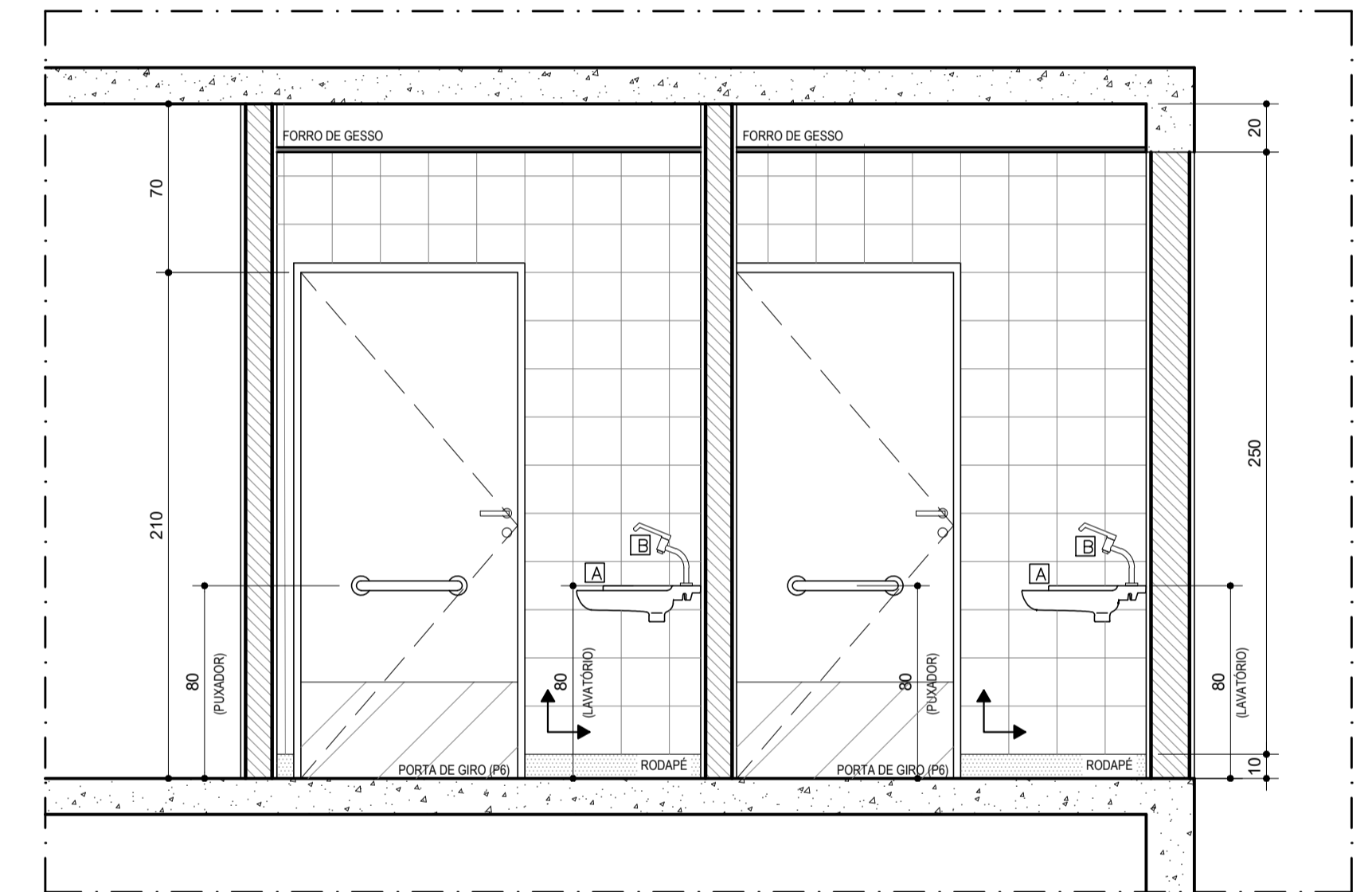
VISTA 02
DETALHE I.S. PCD FEM. 1º PAV.
ESCALA.....1/25



VISTA 03
DETALHE I.S. PCD MASC. 1º PAV.
ESCALA.....1/25



VISTA 03
DETALHE I.S. PCD FEM. 1º PAV.
ESCALA.....1/25



VISTA 04
DETALHE I.S. PCD FEM/ MASC. 1º PAV.
ESCALA.....1/25

REV.	T.E.	DESCRIÇÃO	PROJ.	PROJ.	VER.	APR.	AUT.	DATA
REVISÕES								
T.E. TIPO DE EMISSÃO		(A) PRELIMINAR (B) PARA APROVAÇÃO (C) PARA CONHECIMENTO	(D) PARA COTAÇÃO (E) PARA CONSTRUÇÃO (F) CONFORME COMPRADO	(G) CONFORME CONSTRUÍDO (H) CANCELADO				
APROVAÇÃO			ASSINATURA			DATA		
RT	ASSINATURA					NOV./2022		
	NOME	PAULA BALLI CURY	CAU/MG:	A-227331				
	PROJETISTA	RONALDO GOODSON DO NASCIMENTO	CAU/MG:	A-21469-8				
	SUPERVISOR	FABIOLA BATISTA PIRES	CREA/MG:	78.851/D				
CONEP CONSULTORIA								
PREFEITURA MUNICIPAL DE MURIAÉ SECRETARIA DE OBRAS								
PROJETO ARQUITETÔNICO								
ENDEREÇO: RUA ITALIA, C/N.(ESQUINA COM RUA MAURITANIA) BAIRRO SÃO CRISTÓVÃO								
DETALHE: I.S. PCD MASC. E FEM. 1º PAV.								
REV.:	Nº:	OS_08/2022					FOLHA	
01							05/10	