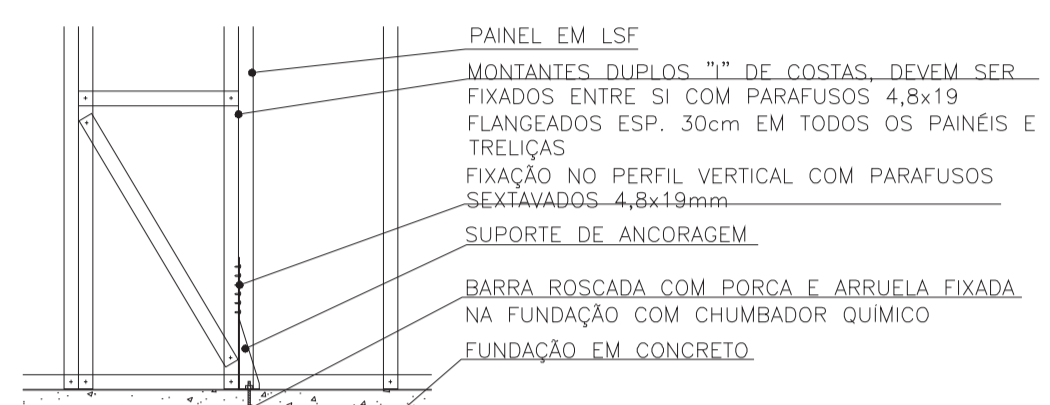
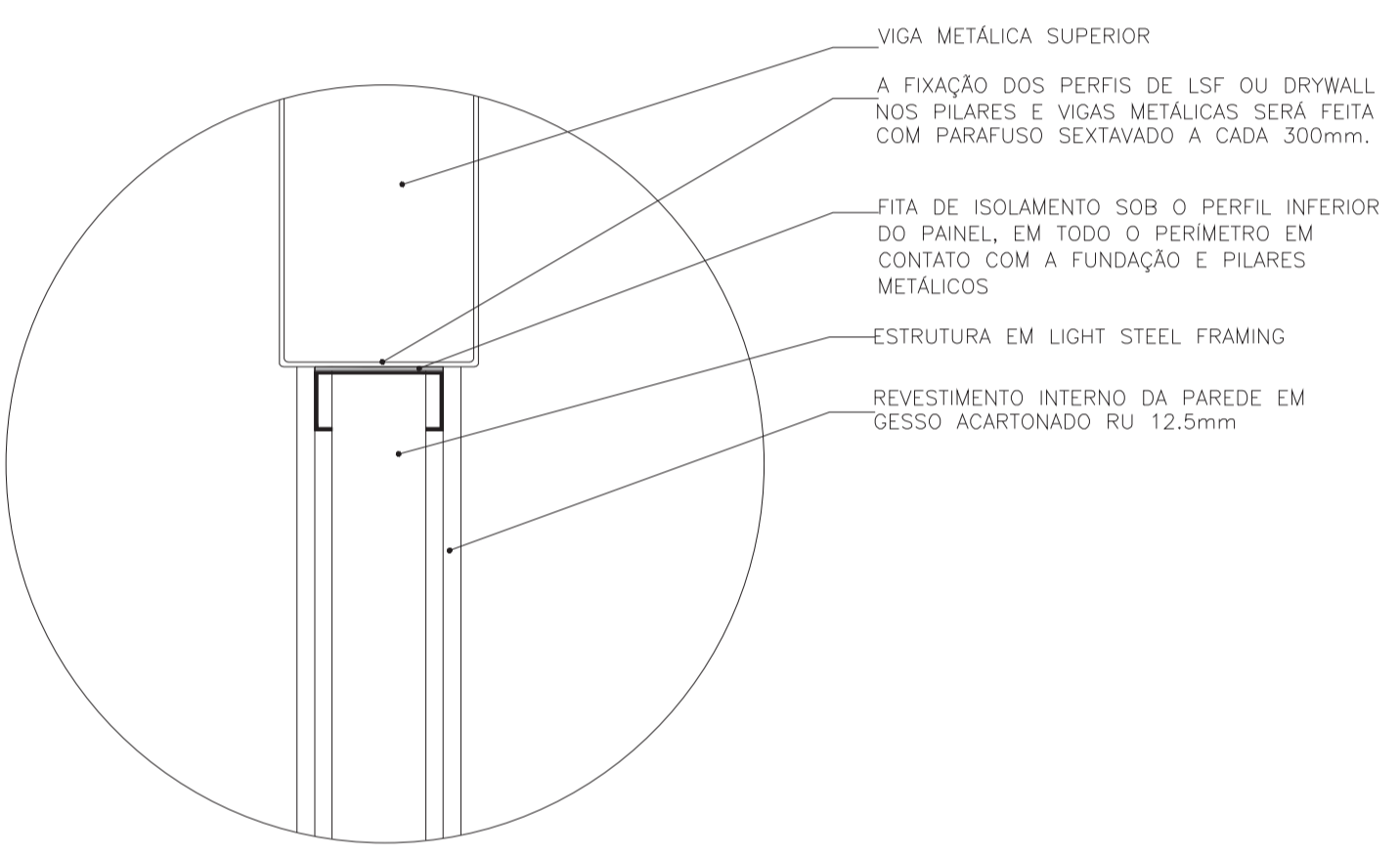


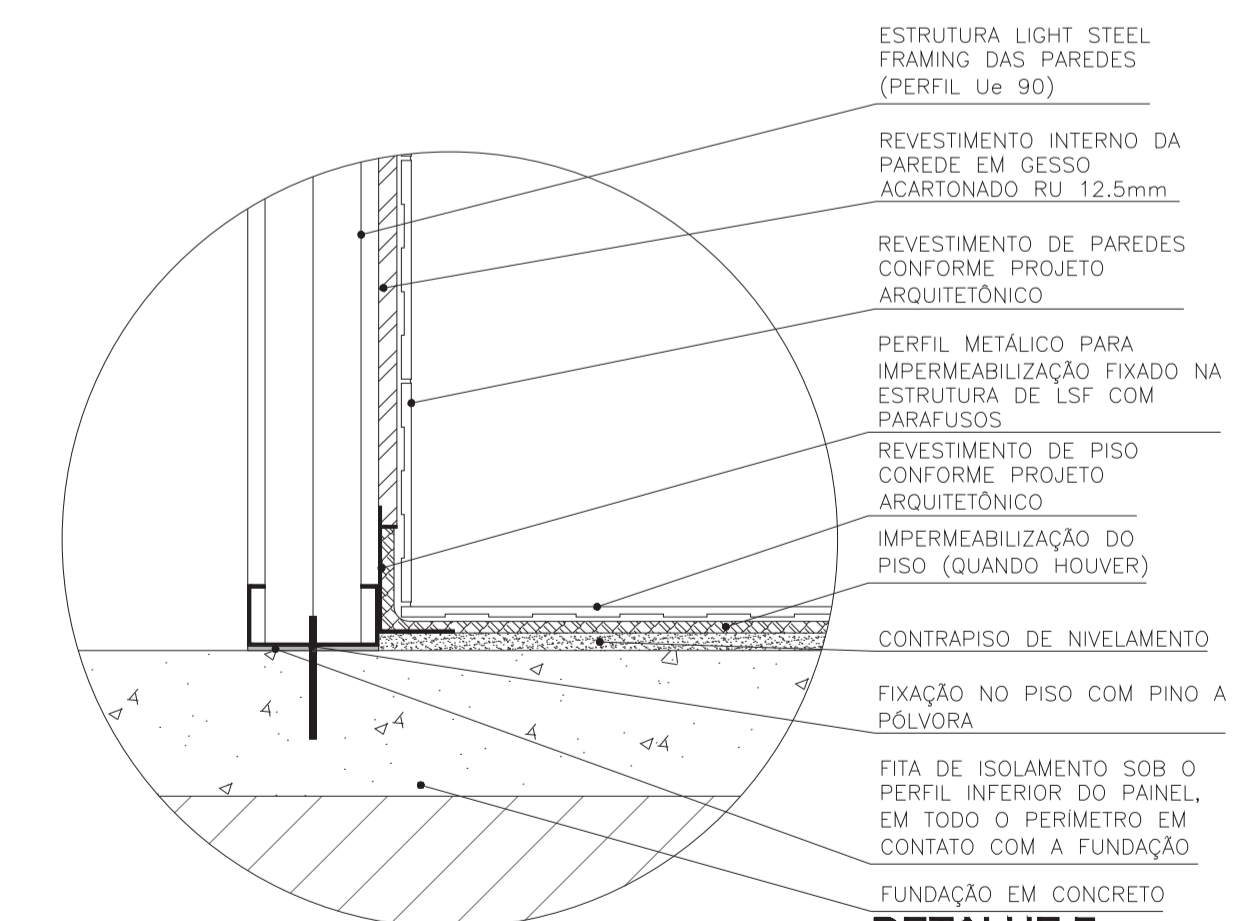
DETALHE TÍPICO 1
ANCORAGEM
ESC 1/20



DETALHE TÍPICO 2
ANCORAGEM
ESC 1/20

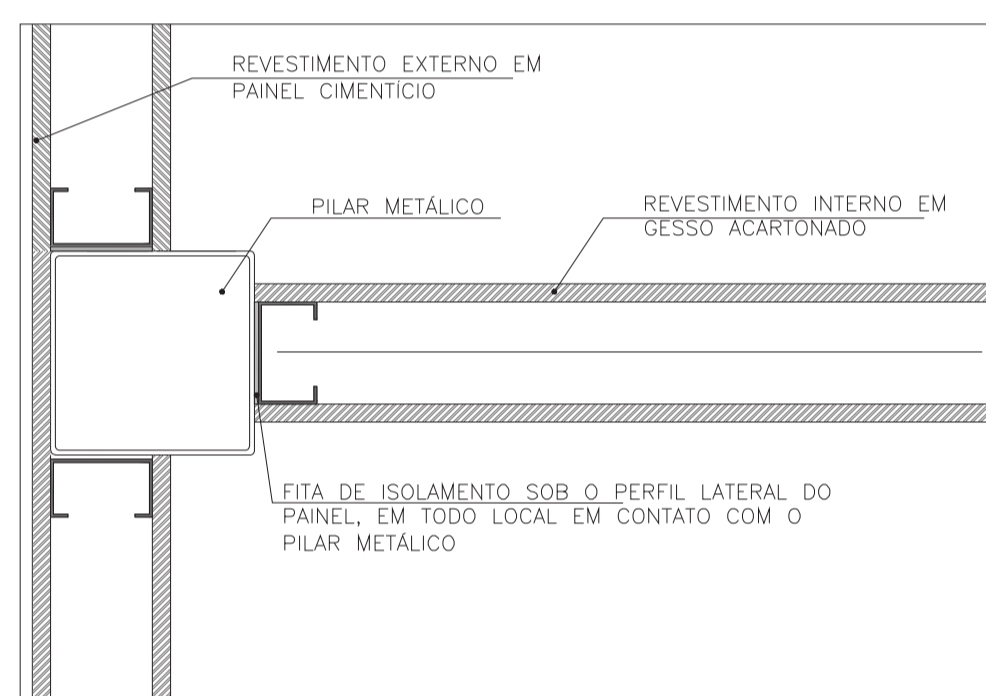


DETALHE TÍPICO 3
ENCONTRO VIGA PAINEL
ESC 1/5

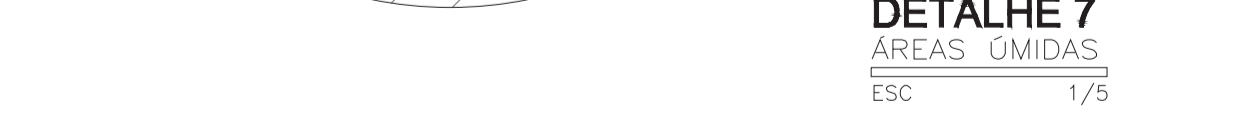


DETALHE 4
MÃO-FRANCESA
ESC 1/10

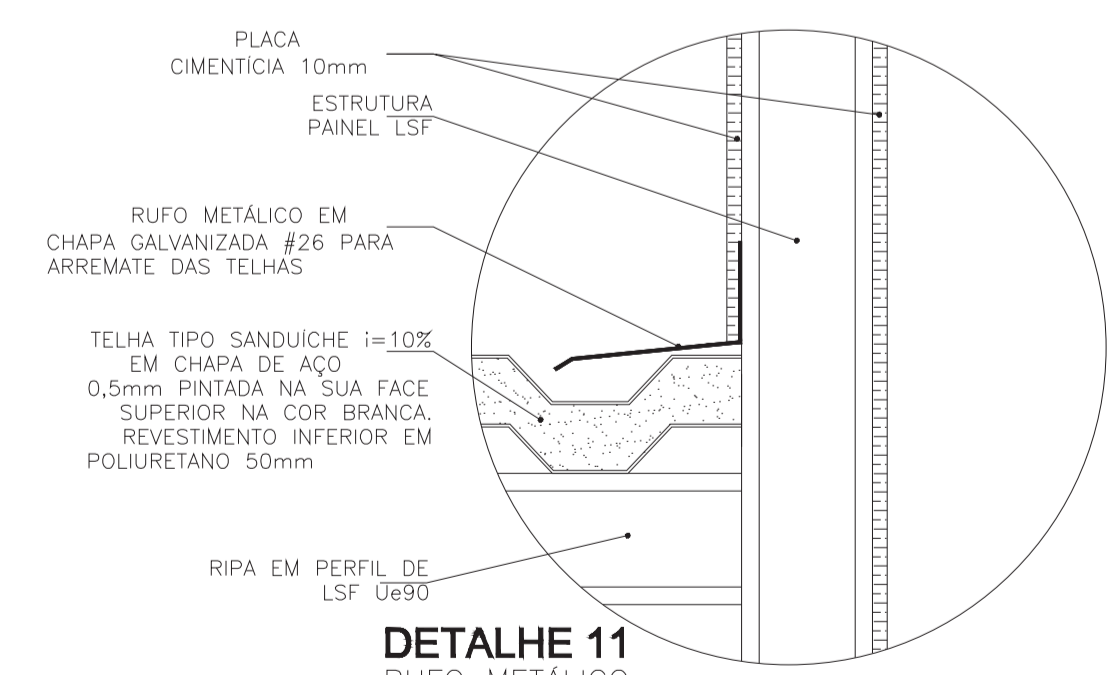
*Os reforços de madeira são recomendados em bancados, prateleiras, pias, barras de apoio para deficientes e em locais de fixação de televisores.



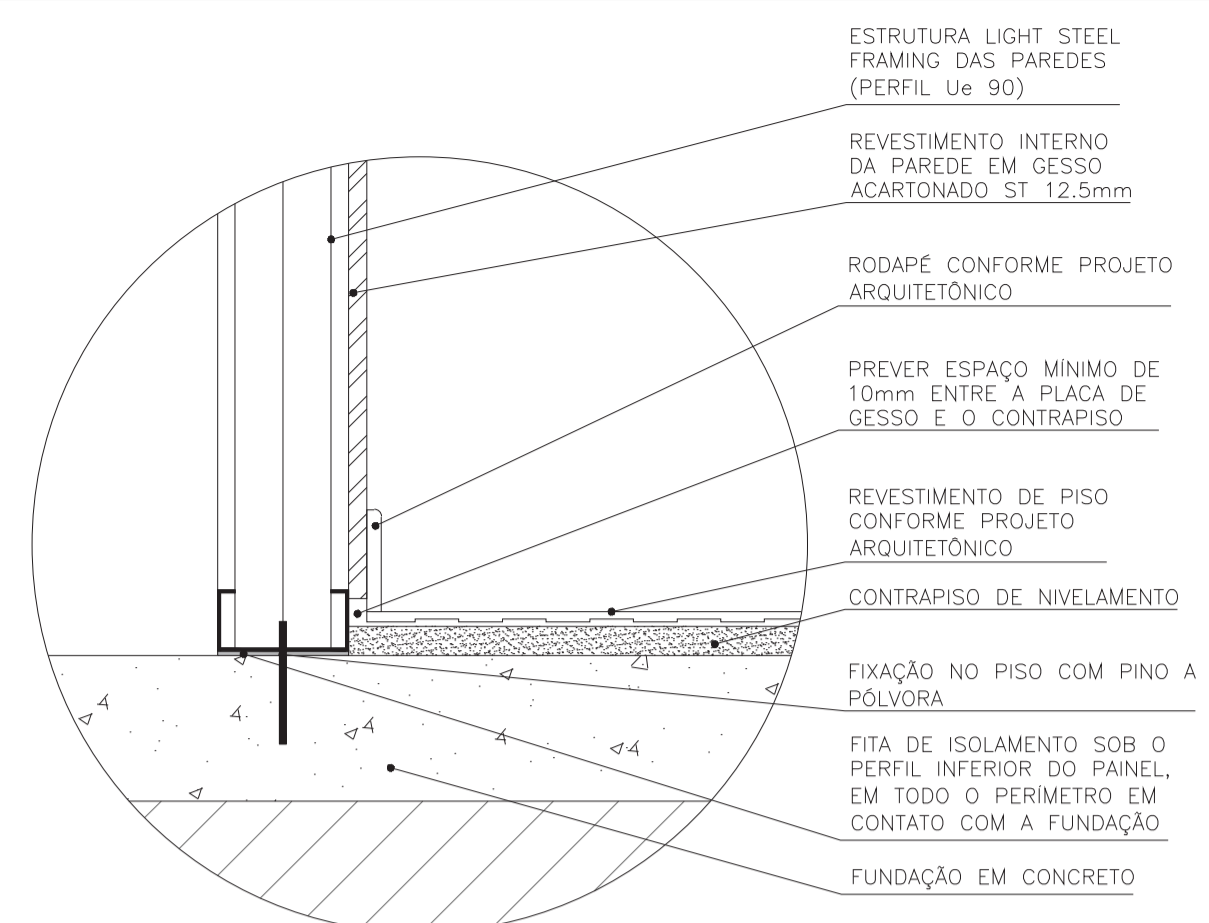
DETALHE TÍPICO 5
FIXAÇÃO PILAR ESTRUTURA
ESC 1/5



DETALHE 7
ÁREAS ÚMIDAS
ESC 1/5

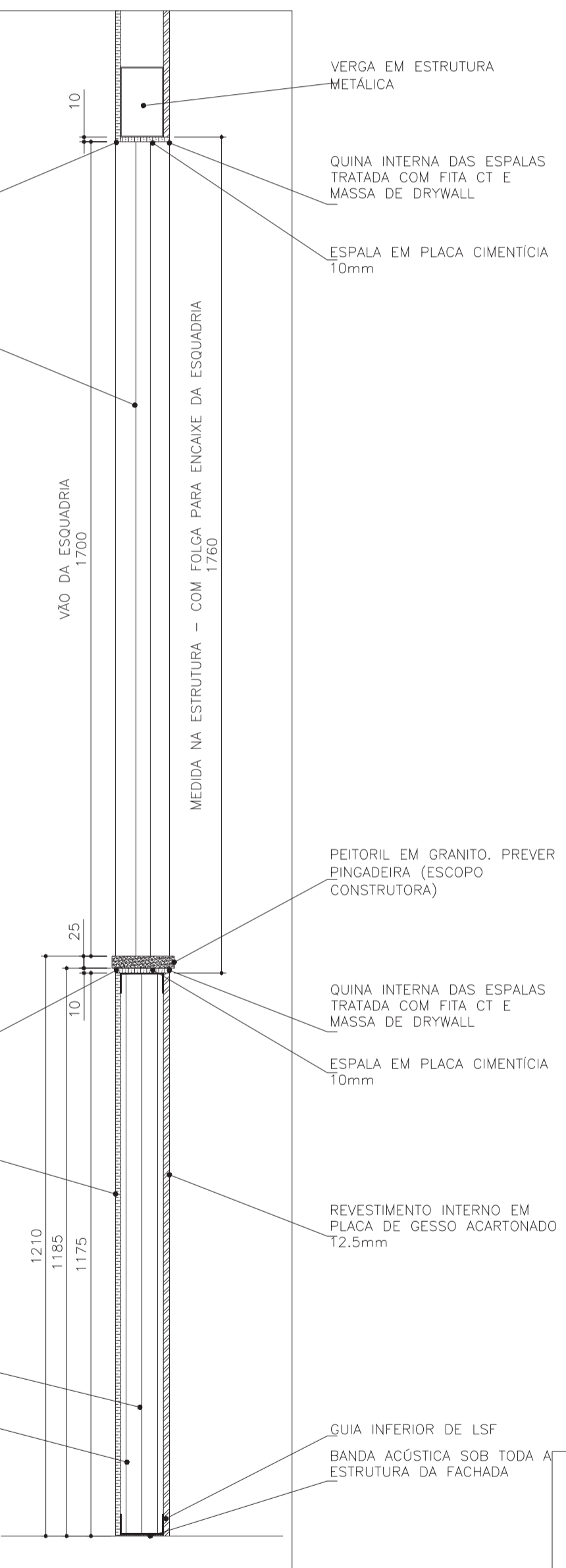


DETALHE 11
RUFO METÁLICO
ESC 1/5
DETALHE TÍPICO PARA TODOS OS RUFOS DE ARREIMATE LATERAL DE TELHAS

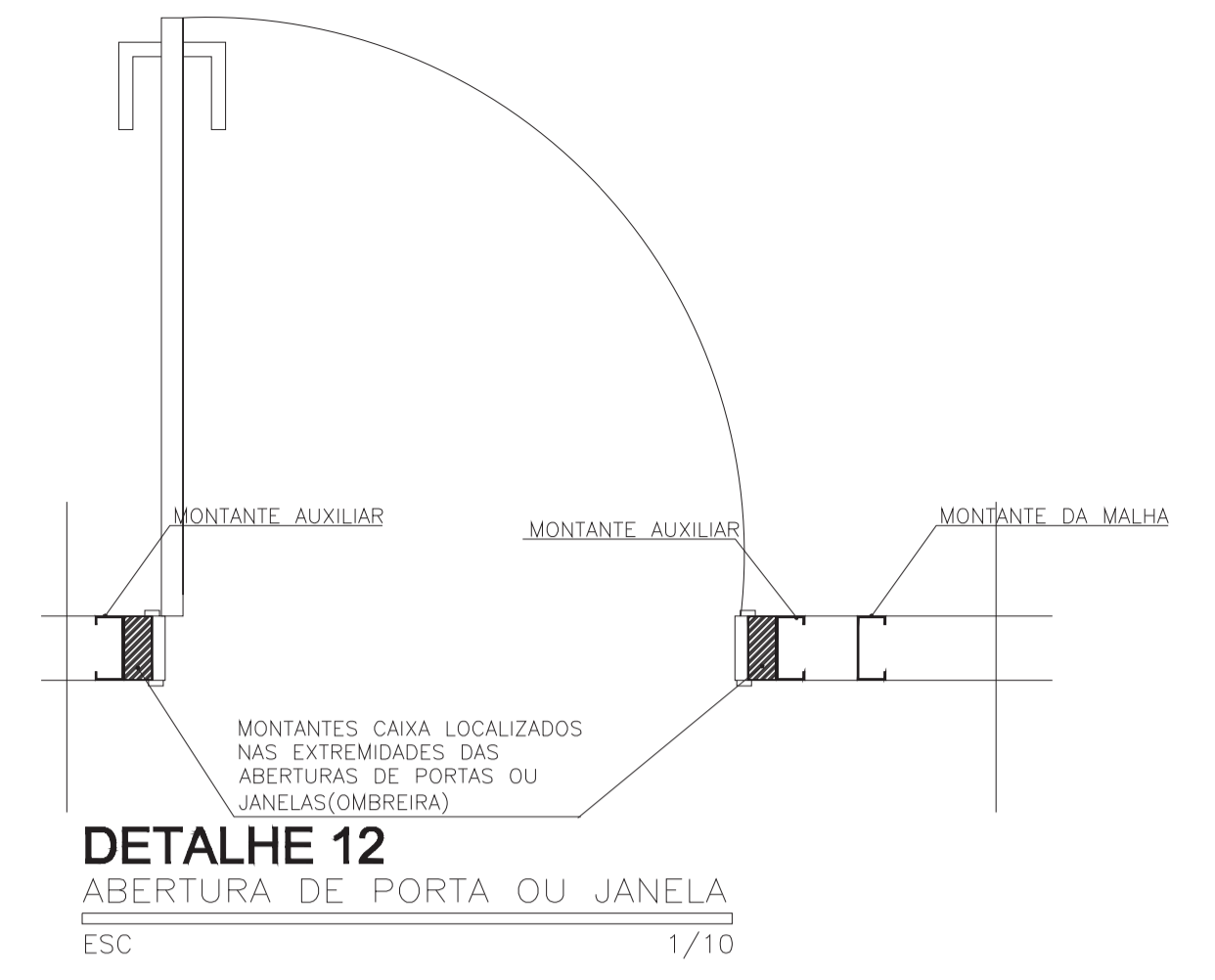


DETALHE TÍPICO 8
CHAPUZ METÁLICO
ESC 1/5

DETALHE 6
ÁREAS SECAS
ESC 1/5



DETALHE 11
SEÇÃO VERTICAL TÍPICA
ESC 1/10



DETALHE 12
ABERTURA DE PORTA OU JANELA
ESC 1/10

 <p>PREFEITURA MUNICIPAL DE MURIAÉ SECRETARIA DE OBRAS PÚBLICAS</p>	
<p>DETALHAMENTO PADRÃO STEEL FRAMING DETALHES EXECUTIVOS DE INSTALAÇÃO DO STEEL FRAMING</p>	
<p>PREFEITURA DE MURIAÉ / CNPJ: 17.947.581/0001-76</p> <p>PREFEITO MARCOS GUARINO DE OLIVEIRA</p>	<p>DESCRIÇÃO: PROJETO UBS MINAS - PROJETO MODELO TIPO T1A - AGLVE</p>
<p>SECRETARIA DE OBRAS PÚBLICAS:</p> <p>JORGE FERES FILHO</p>	<p>LOCAL: DISTRITO VERMELHO - MURIAÉ - MG</p> <p>ETAPA: PROJETO EXECUTIVO</p>
<p>R. T. PROJETO:</p> <p>RENATO STOQUE MARTINS ENR. CIVIL CREAMG 332039</p>	<p>ESC: INDICADAS</p> <p>FOLHA: 02 02</p>