

PLANTA BAIXA - 2º PAVIMENTO
esc: 1:75

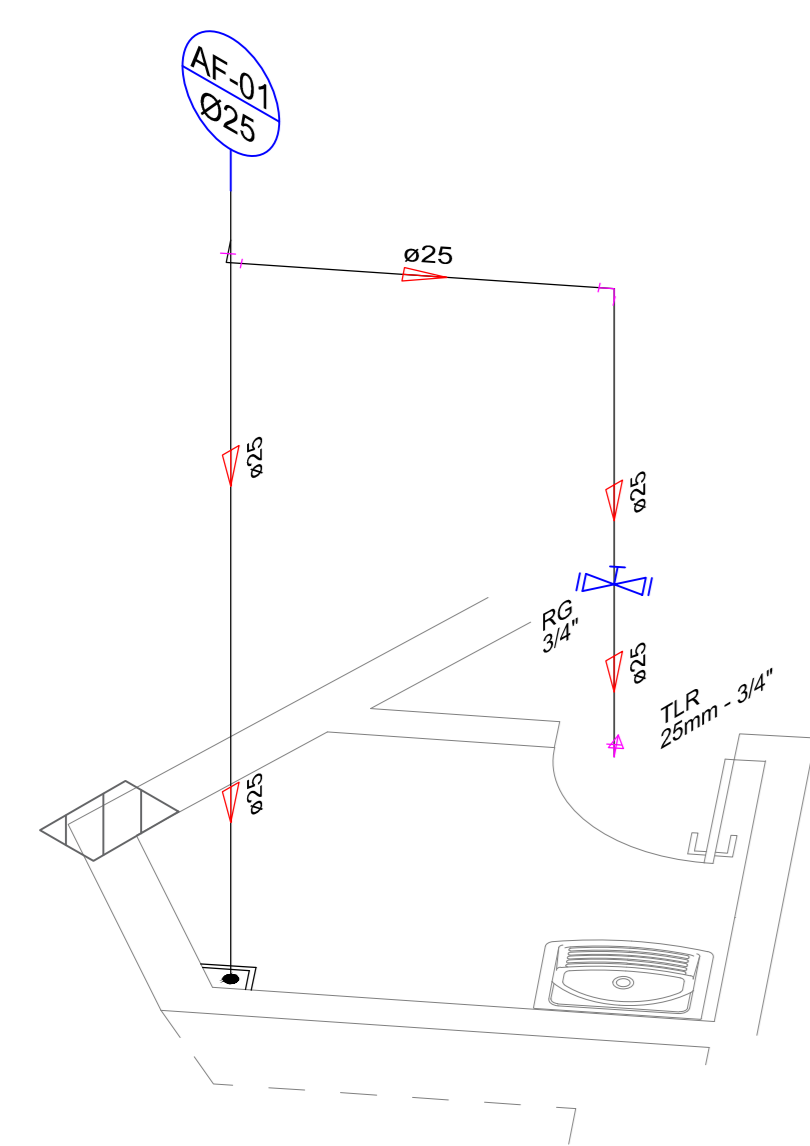
LEGENDA	
	ALIMENTADOR PREDIAL
	HIDRÔMETRO
	REGISTRO BRUTO GAVETA INDUSTRIAL C/ PVC SOLDÁVEL - RG
	REGISTRO BRUTO GAVETA EUROPA C/ PVC SOLDÁVEL - RG
	REGISTRO DE PRESSÃO C/ PVC SOLDÁVEL - RP
	VÁLVULA DE DESCARGA C/ PVC SOLDÁVEL - VD

LEGENDA DAS INDICAÇÕES	
CH	CHUVEIRO - 25MM X 1/2"
DH	DUCHA HIGIÊNICA - 25 MM X 1/2"
HIDRÔMETRO	HIDRÔMETROS - CAVALETE 1/2"-TIGRE
LV	LAVATORIO COM JOELHO DE 90° - 25 MM - 1/2"
PIA	PIA DE COZINHA COM JOELHO DE 90° - 25 MM - 1/2"
RP	REGISTRO DE PRESSÃO COM PVC SOLDÁVEL
RG	REGISTRO DE GAVETA C/ CANOPLA CROMADA C/ PVC SOLDÁVEL
TLR	TANQUE DE LAVAR COM JOELHO DE 90° - 25 MM - 3/4"
TJ	TORNEIRA DE JARDIM - 25 MM X 1/2"
VS	VASO SANITÁRIO COM CAIXA ACOPLADA - 25 MM X 1/2"
TL	TORNEIRA DE LIMPEZA - 25 MM X 1/2"
VD	VÁLVULA DE DESCARGA COM PVC SOLDÁVEL - 1.1/2"
EX	EXPURGO HOSPITALAR COM VÁLVULA DE DESCARGA - 1.1/2"
BB	REBEDOIRO COM JOELHO DE 90° - 25 MM X 1/2"

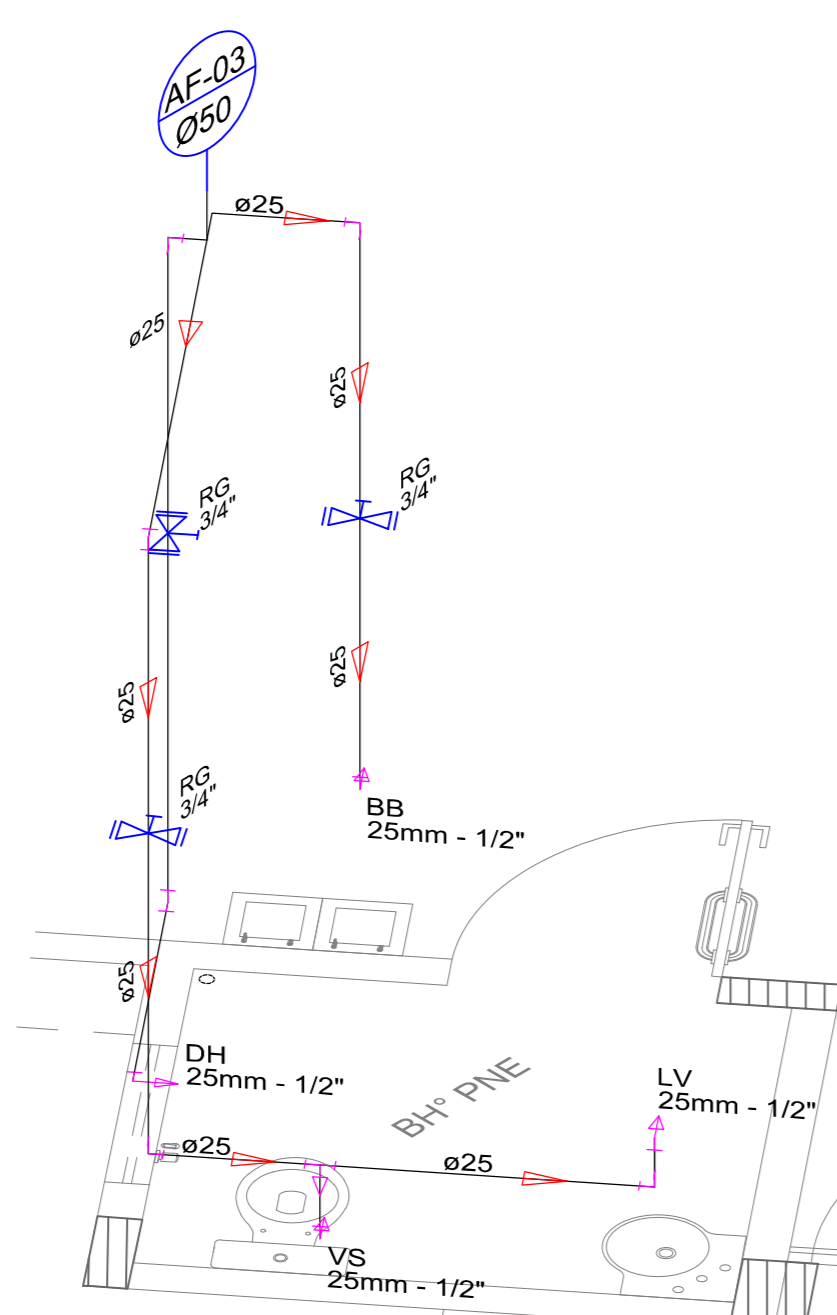
CONVERSÃO DE DIÂMETROS	
OS DIÂMETROS DOS TUBOS DE PVC DEVEM SER CONVERTIDOS SEGUNDO TABELA ABAIXO:	
Ø EM MILÍMETRO	Ø EM POLEGADA
20	3/4"
25	1"
32	1.1/4"
40	1.5/8"
50	2"
60	2.1/2"
75	3"

SIMBOLOGIA - ÁGUA FRIA	
	TUBO ÁGUA FRIA
	TUBO ÁGUA FRIA SOBRE O FORRO
	TUBO ÁGUA FRIA SOB O PISO
	AF - X - PRUMADA DE ÁGUA FRIA

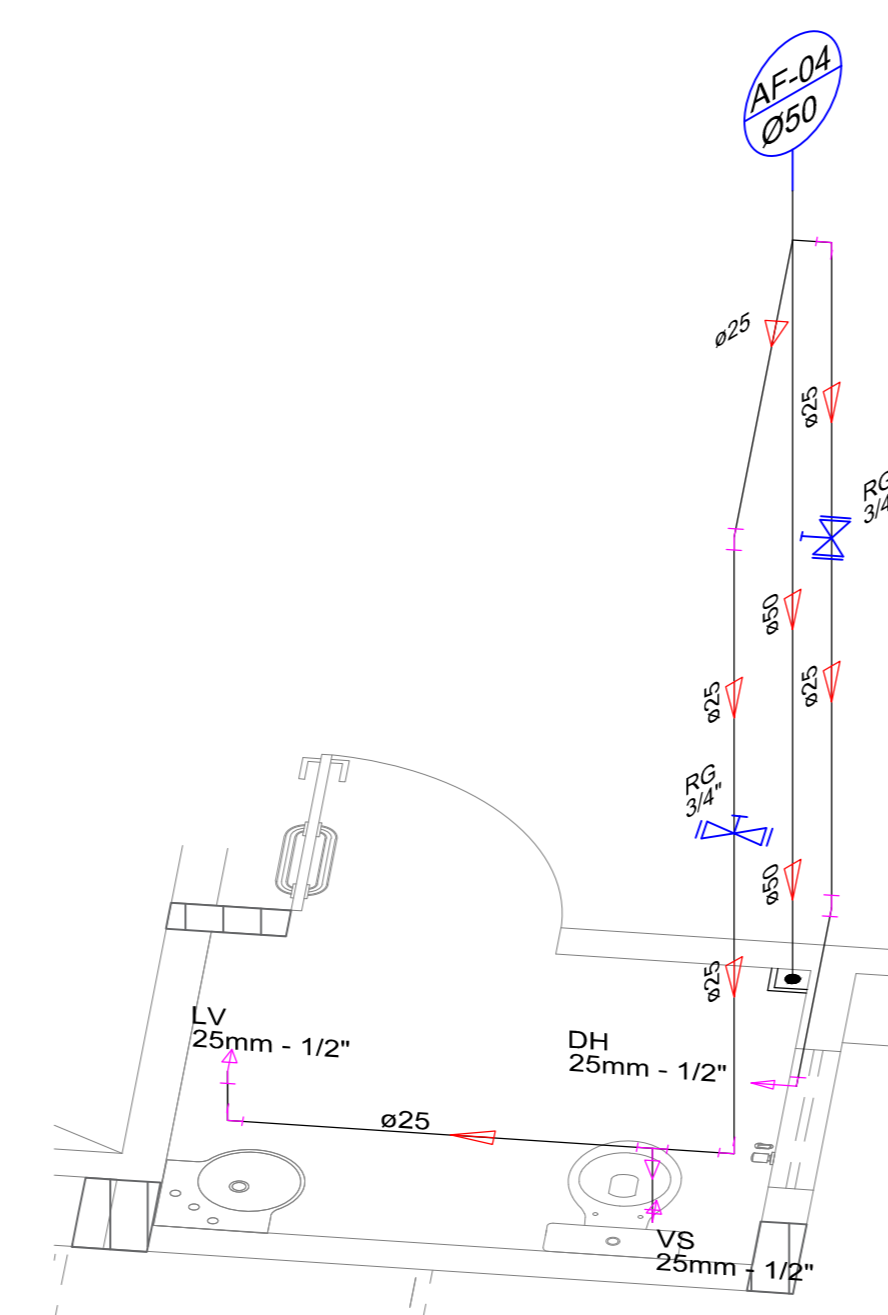
- NOTAS**
- PARA LOCALIZAÇÃO EXATA DAS LOUÇAS E METAIS, CONSULTAR PROJETO ARQUITETÔNICO.
 - PARA ÁGUA PORTÁVEL, CONSIDERAR TUBOS E CONEXÕES EM PVC SOLDA.
 - INSTALAR CONEXÕES COM BUCHA DE LATÃO NOS PONTOS TERMINAIS DE ÁGUA FRIA.
 - AS COTIZAÇÕES NUNCA SERÃO INTRINSECAMENTE HORIZONTAIS, DEVENDO APRESENTAR RESCINDIVAS MÍNIMA DE 0.1% NO SENTIDO DE ESCOAMENTO.
 - PARA LOCALIZAÇÃO EXATA E BITOLA DO PADRÃO DE ÁGUA/HIDRÔMETRO, CONSULTAR A CONCESSIONÁRIA.
 - OS DUTOS DEVERÃO SER ENCAIXADOS NAS CONEXÕES POR MEIO DE MÉTODOS APROPRIADOS, NUNCA UTILIZANDO AQUECIMENTO (FOGO) PARA SUBSTITUIR CONEXÕES.



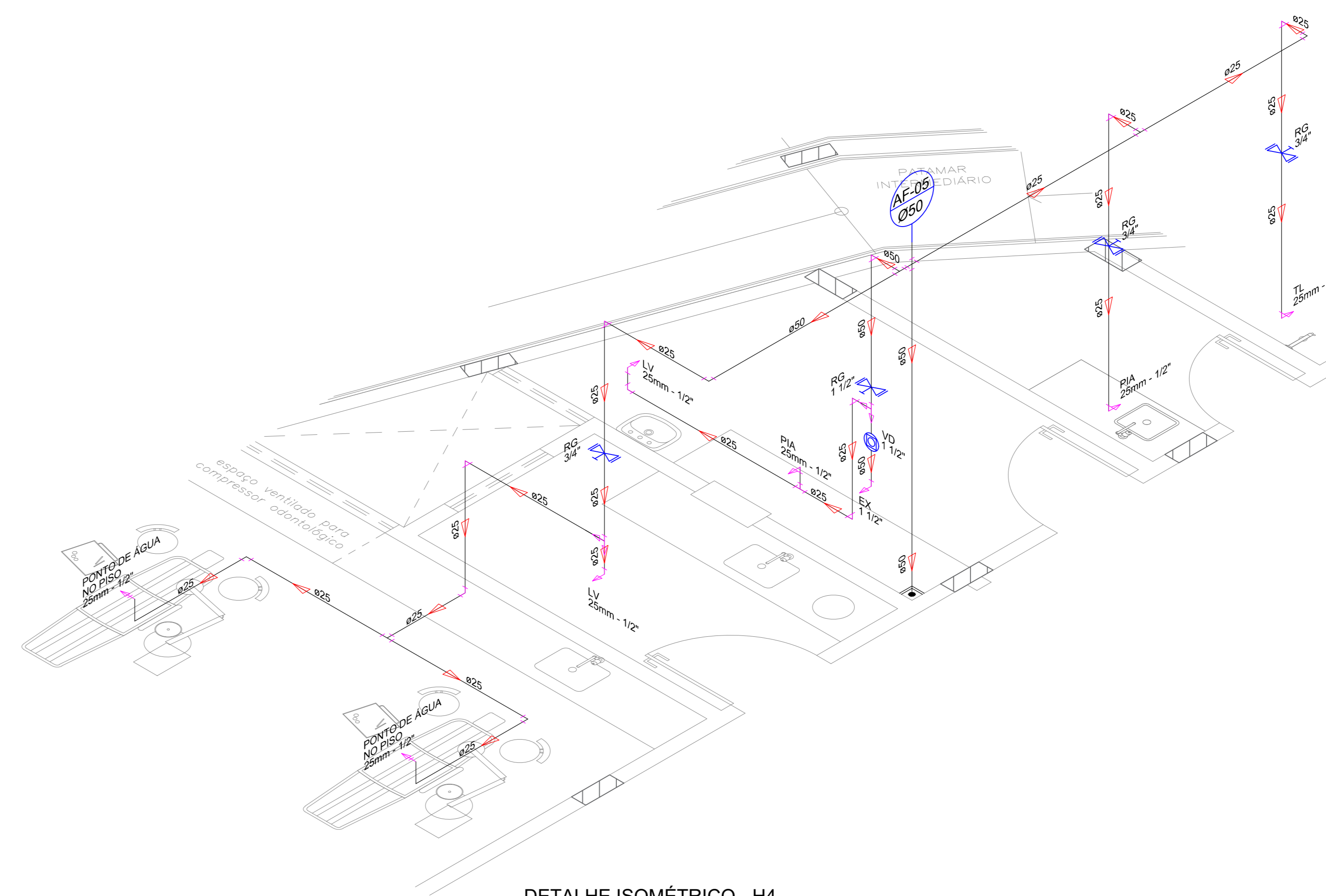
DETALHE ISOMÉTRICO - H1
ÁGUA FRIA
esc: 1:25



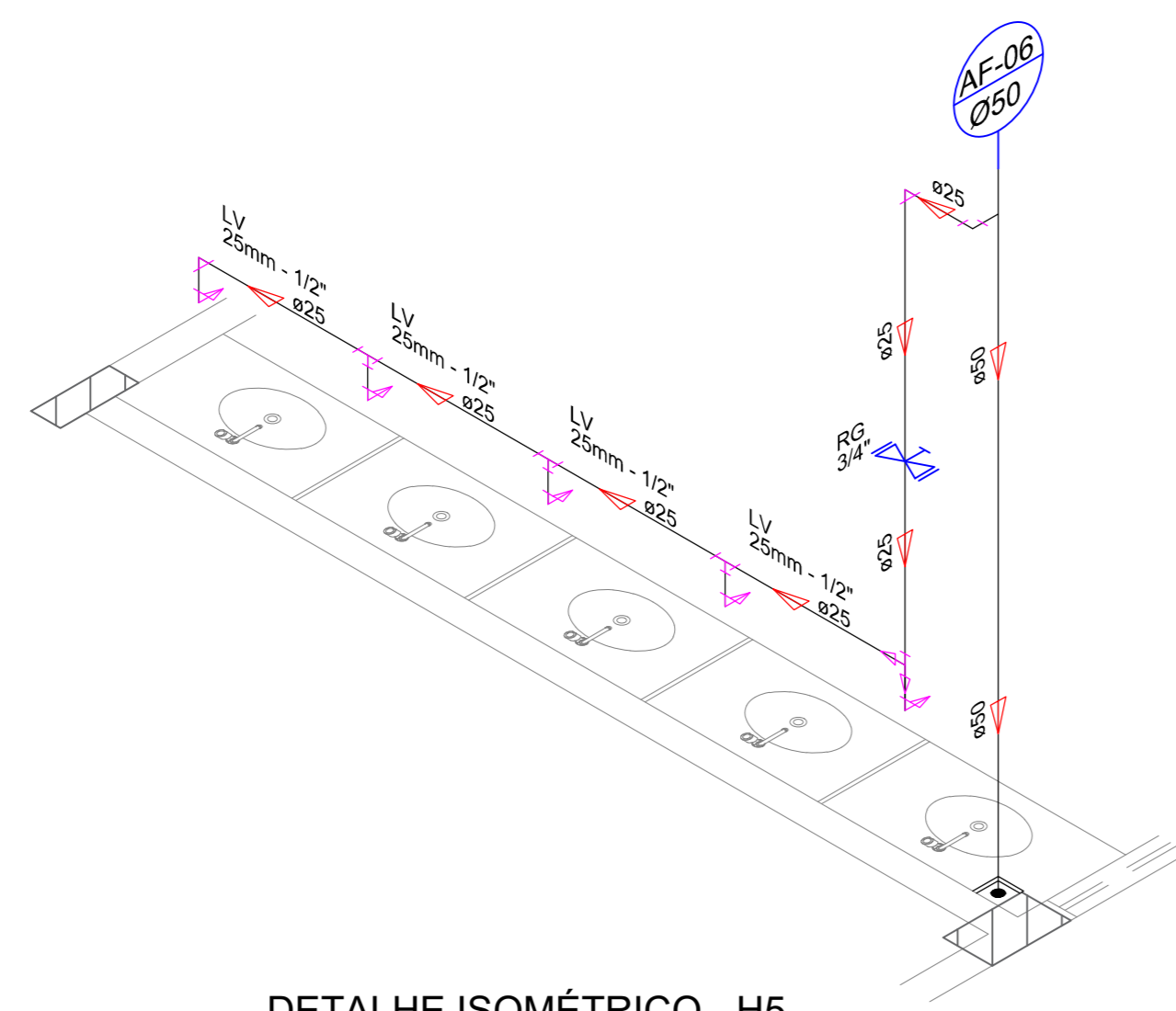
DETALHE ISOMÉTRICO - H2
ÁGUA FRIA
esc: 1:25



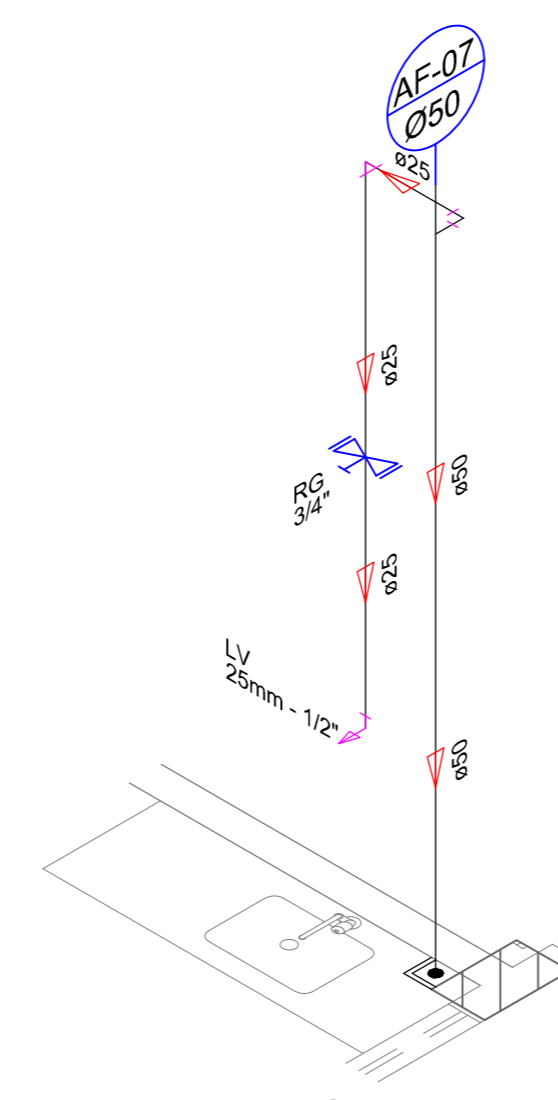
DETALHE ISOMÉTRICO - H3
ÁGUA FRIA
esc: 1:25



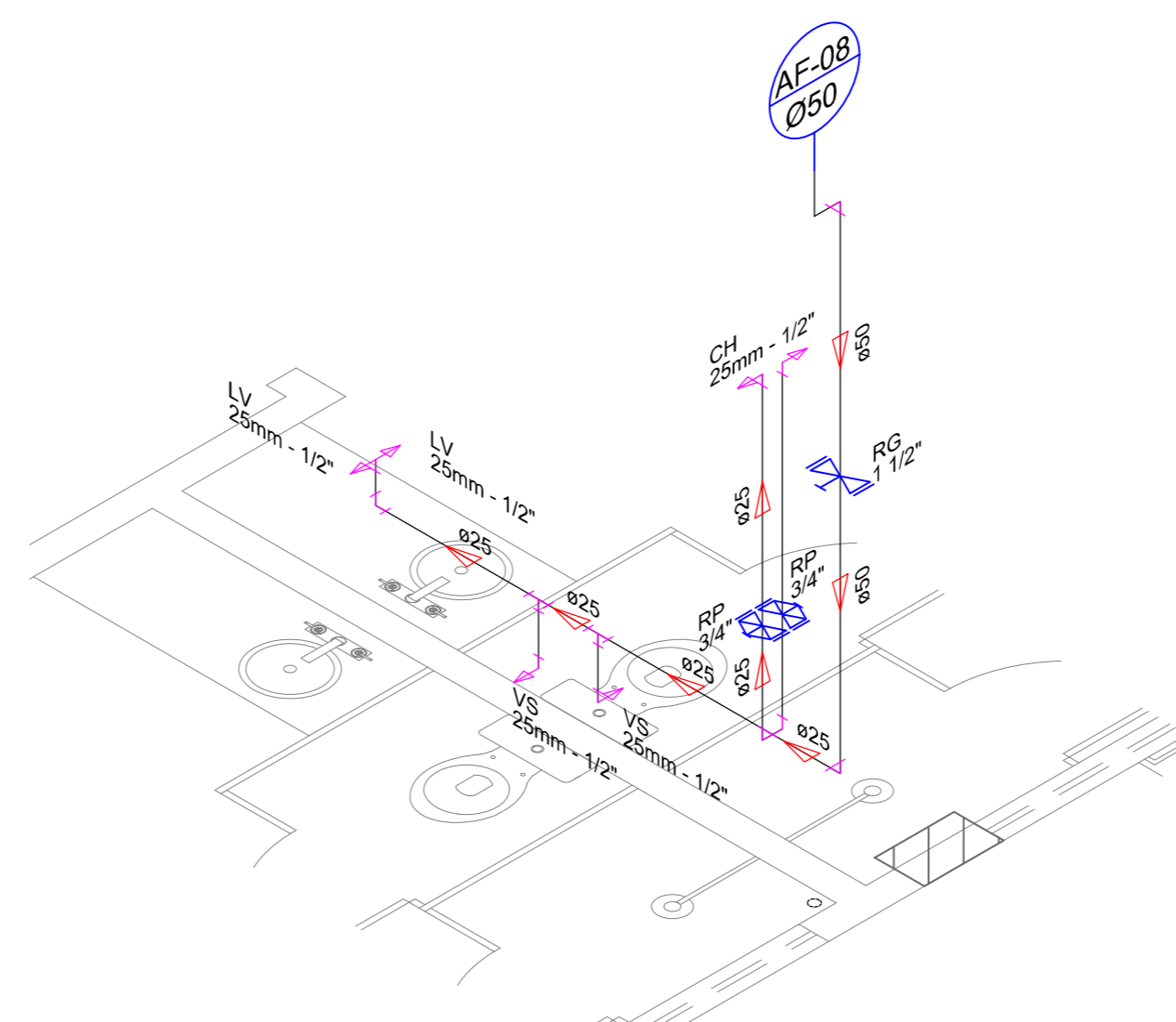
DETALHE ISOMÉTRICO - H4
ÁGUA FRIA
esc: 1:25



DETALHE ISOMÉTRICO - H5
ÁGUA FRIA
esc: 1:25



DETALHE ISOMÉTRICO - H6
ÁGUA FRIA
esc: 1:25



DETALHE ISOMÉTRICO - H7
ÁGUA FRIA
esc: 1:25

 PREFEITURA MUNICIPAL DE MURIAÉ SECRETARIA DE OBRAS PÚBLICAS CONSTRUÇÃO DE UNIDADE BÁSICA SAÚDE BAIRRO INCONFIDÊNCIA PROJETO DE CONSTRUÇÃO - PROJETO DE INSTALAÇÕES HIDROSSANITÁRIA - DETALHES ISOMÉTRICOS - 2º PAVIMENTO	
PREFEITURA DE MURIAÉ / CNPJ: 17.947.581/0001-76 Prefeito Marcos Guarino de Oliveira SECRETARIA DE OBRAS PÚBLICAS: Secretário Jorge Fáres Filho R. T. PROJETO: Marcos Ribeiro Rabelo Arquiteto e Urbanista / CAU A196035-0	DESCRIÇÃO: PROJETO HIDROSSANITÁRIO PARA CONSTRUÇÃO DE UMA UNIDADE BÁSICA DE SAÚDE NO BAIRRO INCONFIDÊNCIA, MURIAÉ. ÁREA TOTAL: 622,18 m². LOCAL: RUA CLAUDIO MANOEL DA COSTA, ESQUINA COM RUA ALVARÉZ PEREIRA, B. INCONFIDÊNCIA - MURIAÉ, MG. ARQUIVO: UBS INCONFIDÊNCIA HIDROSSANITÁRIO.DWG ESC. INDICADAS DATA: NOVEMBRO / 2022 FOLHA: 05/10