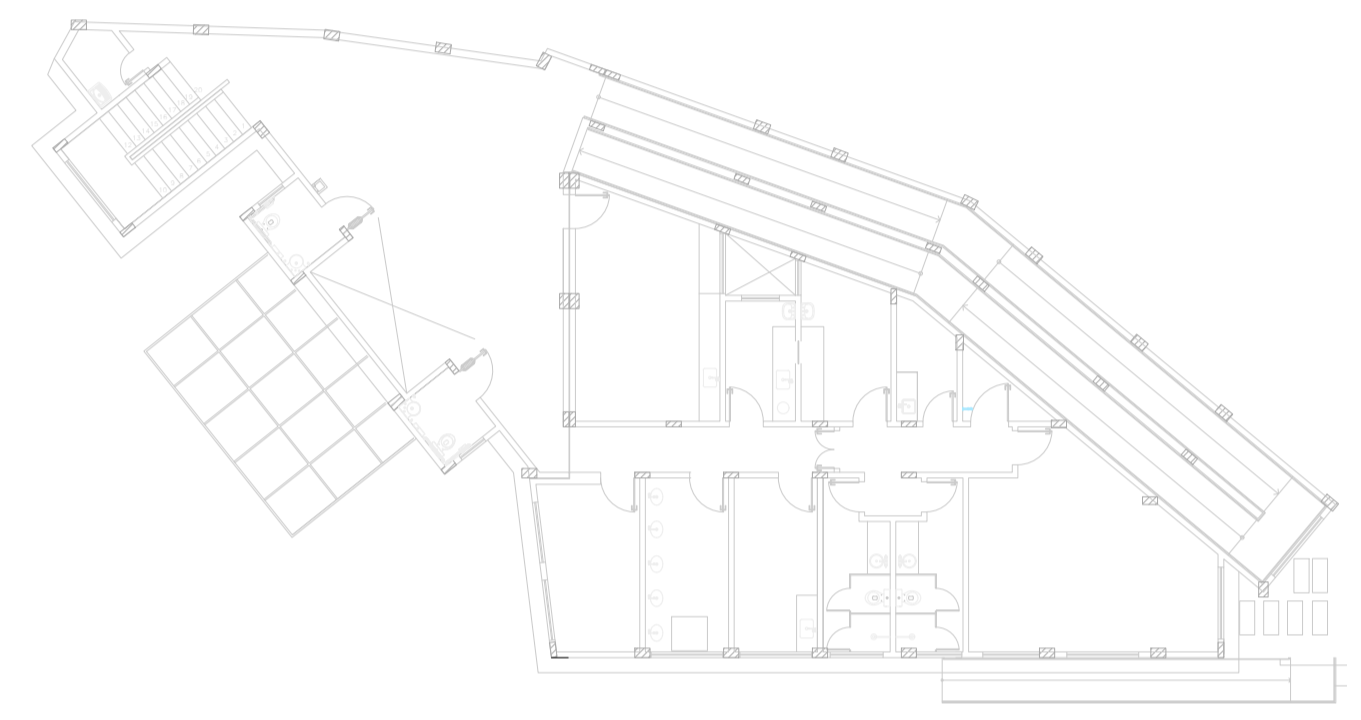
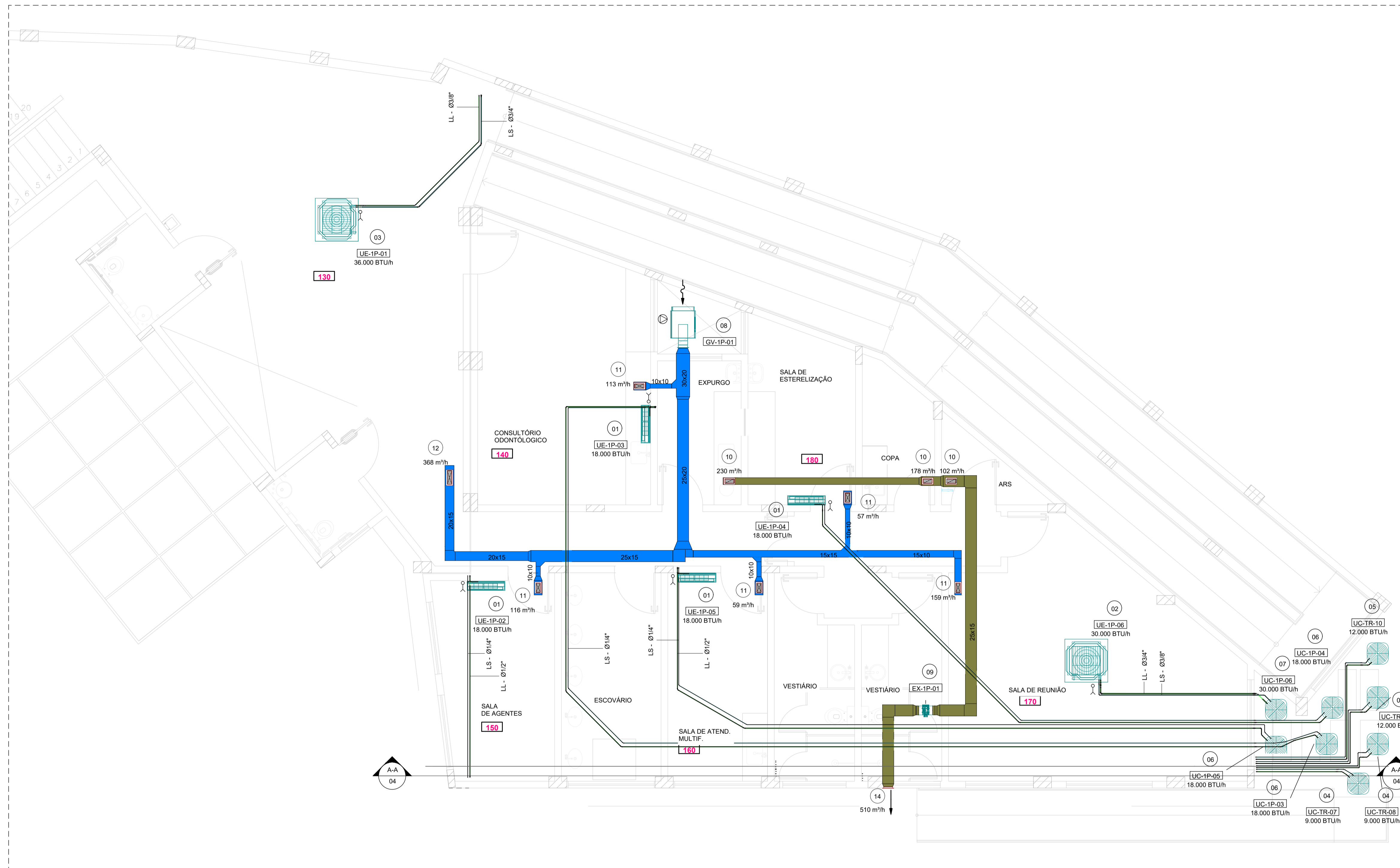


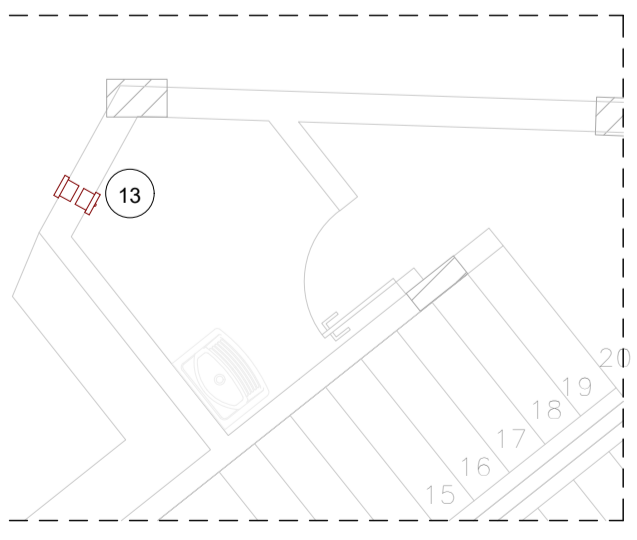
LEGENDA - 1º PAVIMENTO

ITEM	DESCRIÇÃO	CAPACIDADE	VAZÃO	PESO	POTÊNCIA	CARAC. ELET.
01	UNIDADE EVAPORADORA SPLIT TIPO HI WALL - REF.: MODELO 42AFVCG1855 - MIDEA OU EQUIVALENTE.	18.000 BTU/h	760 m³/h	11,6kg	-	-
02	UNIDADE EVAPORADORA SPLIT INVERTER TIPO CASSETE - REF.: MODELO 40KVCB39C5 - MIDEA OU EQUIVALENTE.	30.000 BTU/h	1.400m³/h	23,0 kg	-	-
03	UNIDADE EVAPORADORA SPLIT INVERTER TIPO CASSETE - REF.: MODELO 40KVCB36C5 - MIDEA OU EQUIVALENTE.	36.000 BTU/h	1.715m³/h	24,5 kg	-	-
04	UNIDADE CONDENSADORA INVERTER SPLIT TIPO HIWALL - REF.: MODELO 38TVCB09S5 - CARRIER.	9.000 BTU/h	-	14,80kg	1,0 kW(Estimado)	220V/1F/60Hz
05	UNIDADE CONDENSADORA INVERTER TIPO SPLIT HIWALL - REF.: MODELO 38TVCB12S5 - CARRIER EQUIVALENTE.	12.000 BTU/h	-	15,40kg	1,70 kW(Estimado)	220V/1F/60Hz
06	UNIDADE CONDENSADORA INVERTER TIPO SPLIT HIWALL - REF.: MODELO 38TVCB18S5 - CARRIER OU EQUIVALENTE.	18.000 BTU/h	-	20,4 kg	2,15 kW(Estimado)	220V/1F/60Hz
07	UNIDADE CONDENSADORA INVERTER SPLIT TIPO CASSETE - REF.: MODELO 38CCVA39515MC-CARRIER OU EQUIVALENTE.	30.000 BTU/h	-	44,0 Kg	3,37 kW	220V/1F/60Hz
ITEM	DESCRIÇÃO	P. E.	VAZÃO	PESO	POTÊNCIA	CARAC. ELET.
08	GABINETE DE VENTILAÇÃO, COM FILTRO G4+M5 - REF.: MODELO BBT 160 - BERLINERLUFT OU EQUIVALENTE.	45 mmCa	874 m³/h	47 kg	0,25 kW	220V/3F/60Hz
09	VENTILADOR COMPACTO AXIAL - REF.: MODELO MAXX 200 - SICFLUX OU EQUIVALENTE.	10 mmCA	510 m³/h	6 kg	0,2 kW	220V/2F/60Hz
ITEM	DESCRIÇÃO					
10	GRELHA DE EXAUSTÃO - 225 mm x 125 mm - REF.: MODELO AT-AG - TROX OU EQUIVALENTE.					
11	GRELHA DE AR EXTERNO - 225 mm x 125 mm - REF.: MODELO AT-AG - TROX OU EQUIVALENTE.					
12	GRELHA DE AR EXTERNO - 325 mm x 125 mm - REF.: MODELO AT-AG - TROX OU EQUIVALENTE.					
13	EXAUSTOR COMPACTO AXIAL - REF.: MODELO MEGA 34 - SICFLUX OU EQUIVALENTE.					
14	VENEZIANA - 197 mm x 197 mm - REF.: MODELO AWK - TROX OU EQUIVALENTE.					
15	VENEZIANA PARA EXAUSTOR COMPACTO AXIAL - REF.: MODELO MEGA 34 - SICFLUX OU EQUIVALENTE.					



1º PAVIMENTO - MAPA CHAVE ESC. -

1º PAVIMENTO ESC. 1 : 50



1º PAVIMENTO - DML ESC. 1 : 50

	EQUIPAMENTO DE CLIMATIZAÇÃO, INSUFLAMENTO E EXAUSTÃO
	TUBULAÇÃO FRIGORÍGENA LL (LINHA DE LÍQUIDO)
	TUBULAÇÃO FRIGORÍGENA LS (LINHA DE SUÇÃO)
	REDE DE DUTOS DE AR EXTERNO
	REDE DE DUTOS DE EXAUSTÃO

TAGS / SIGLAS

UC-X-ZZ	UC - UNIDADE CONDENSADORA X - PAVIMENTO ATENDIDO ZZ - NÚMERO DA UC	VT-MM-ZZ	VT - VENTILADOR MM - PAVIMENTO ATENDIDO ZZ - NUMERAÇÃO DO VT
UE-YY-X	UE - UNIDADE EVAPORADORA YY - PAVIMENTO ATENDIDO X - NÚMERO DA UE	GV-MM-ZZ	GV - GABINETE DE VENTILAÇÃO MM - PAVIMENTO ATENDIDO ZZ - NUMERAÇÃO DO GV

NOTAS GERAIS

- 1 - VERIFICAR MEDIDAS NA OBRA;
- 2 - DIMENSÕES EM CENTÍMETROS, EXCETO ONDE INDICADO O CONTRÁRIO;
- 3 - OS NÚMEROS ENTRE PARENTÊSES SÃO REFERENTES À VAZÃO EM m³/h;
- 4 - OBSERVAR RIGOROSAMENTE OS DADOS E ESPECIFICAÇÕES DOS EQUIPAMENTOS COMO VAZÃO, PRESSÃO ESTÁTICA E POTÊNCIA;
- 5 - TODAS AS PORTAS QUE DÃO PARA AMBIENTES NÃO CONDICIONADOS DEVERÃO SER MANTIDAS FECHADAS;
- 6 - TEMPERATURA CONSIDERADA NOS AMBIENTES: 23°C;
- 7 - AS UNIDADES CONDICIONADORAS DEVERÃO SER INSTALADAS SOBRE CALÇO DE BORRACHA DO TIPO NEOPRENE E OS VENTILADORES (GABINETES/EXAUSTORES) DEVERÃO SER INSTALADOS SOBRE AMORTECEDORES DE VIBRAÇÃO DO TIPO CÔXIM;
- 8 - OS DUTOS DEVEM SER CONFECCIONADOS EM CHAPA DE AÇO GALVANIZADO, ATENDENDO ÀS SEGUINTEES ESPECIFICAÇÕES:
 - LADO MAIOR (mm) BITOLA ESPESSURA (mm)
 - ATE 300 #26 0,50
 - 310 A 750 #24 0,64
- 9 - A REDE FRIGORÍGENA DEVERÁ SER ISOLADA COM ESPUMA ELASTOMÉRICA, SENDO NECESSÁRIO O REVESTIMENTO COM FITA ALUMINIZADA EM TRECHOS EXTERNOS;
- 10 - A RESPONSABILIDADE TÉCNICA PELO DIMENSIONAMENTO DOS ELETRÓDUTOS E DOS CONDUTORES ELÉTRICOS, BEM COMO DO SEU TRACADO E DO ENGENHEIRO ELÉTRICISTA RESPONSÁVEL PELA OBRA;
- 11 - OS PONTOS DE DRENO DEVERÃO SER PREFERENCIALMENTE INTERLIGADOS À REDE PLUVIAL, ALTERNATIVAMENTE PODERÁ SER INTERLIGADO A REDE DE ESGOTO UTILIZANDO SIFÃO NA LINHA E RALO SINFONADO;
- 12 - A TUBULAÇÃO DE DRENO DEVERÁ TER DIÂMETRO MÍNIMO DE 3/4" COM ISOLAMENTO TÉRMICO;
- 13 - PARA A INSTALAÇÃO ELÉTRICA DOS EQUIPAMENTOS DE AR CONDICIONADO DEVERÃO SER PREVISTOS DISPOSITIVOS DE PROTEÇÃO INDIVIDUAL DOS EQUIPAMENTOS;
- 14 - O PROJETO FOI ELABORADO CONFORME NBR 7256-2005

TAG	PAVTO	AMBIENTE	PD	ÁREA PISO(m²)	OCUP.	AREXTERNO (m³/h)	C.TOTAL (kW)	CALOR SENS. (kW)	CALOR LAT. (kW)	C.TOTAL (Btu/h)	C.TOTAL (TR)	m²/TR
130	2º PAVIMENTO	SALA DE ESPERA E...	2,6	67,8	18	368	9,5	6,2	3,2	32.355	2,70	25,2
140	2º PAVIMENTO	CONSULTORIO ODONTOLÓGICO	2,6	21,8	4	113	4,9	4,0	0,9	16.767	1,40	15,6
150	2º PAVIMENTO	SALA DE AGENTES	2,6	11,1	7	116	4,4	3,3	1,1	15.088	1,26	8,9
160	2º PAVIMENTO	SALA DE ATENDIMENTO MULTIF	2,6	10,1	3	59	4,5	4,0	0,5	15.306	1,28	7,9
170	2º PAVIMENTO	SALA DE REUNIÃO	2,6	30,7	6	159	6,1	4,8	1,3	20.744	1,73	17,8
180	2º PAVIMENTO	SALA DE ESTERILIZAÇÃO	2,6	9,1	3	57	3,9	3,4	0,5	13.485	1,12	8,1

LEGENDA:

Projeto: UBS TIPO 01 - BAIRRO INCONFIDÊNCIA - MURIAÉM/MG Folha: 02

Objeto: PROJETO DE CLIMATIZAÇÃO

Endereço: RUA CLAUDIO MANOEL DA COSTA, ESQ C/ RUA ALVARENGA PEIXOTO - INCONFIDÊNCIA - MURIAÉM/MG

Proprietário: PREFEITURA MUNICIPAL DE MURIAÉ - CNPJ: 17.947.581/0001-76

Contratante: ASSOCIAÇÃO MUNICIPAL DA MICRO-REGIÃO DO MÉDIO RIO POMBA - AMERP

Município: MURIAÉ

Comarca: MURIAÉ

Estado (UF): MINAS GERAIS

Descrição: CLIMATIZAÇÃO - 1º PAVIMENTO

Data: 08/08/2023 ART:MG2023279858

Áreas:	TÉRRECO	332,04 m²	PROPRIETÁRIO
	1º PAVIMENTO	360,14 m²	PREFEITURA MUNICIPAL DE MURIAÉ
	ÁREA TOTAL	692,18 m²	CNPJ: 17.947.581/0001-76

CONTRATANTE

ASSOC MUNIC MICRO-REGIÃO MEDIO RIO POMBA-AMERP CNPJ: 20.350.328/0001-45

RESPONSÁVEL TÉCNICO

ENG JOÃO LUIZ RODRIGUES TARABAL - ENGº MECÂNICO-CREA MG 199876/D

Aprovação:

6 D ENGENHARIA E PROJETOS

Associação dos Municípios da Microrregião do Médio Rio Pomba

RUA EDMUNDO GERMANO Nº 35 - CENTRO - MURIAÉ - MG

TELEFAX - 3722-1064 - E-MAIL - AMERP@AMERP.COM.BR

FORMATO A1