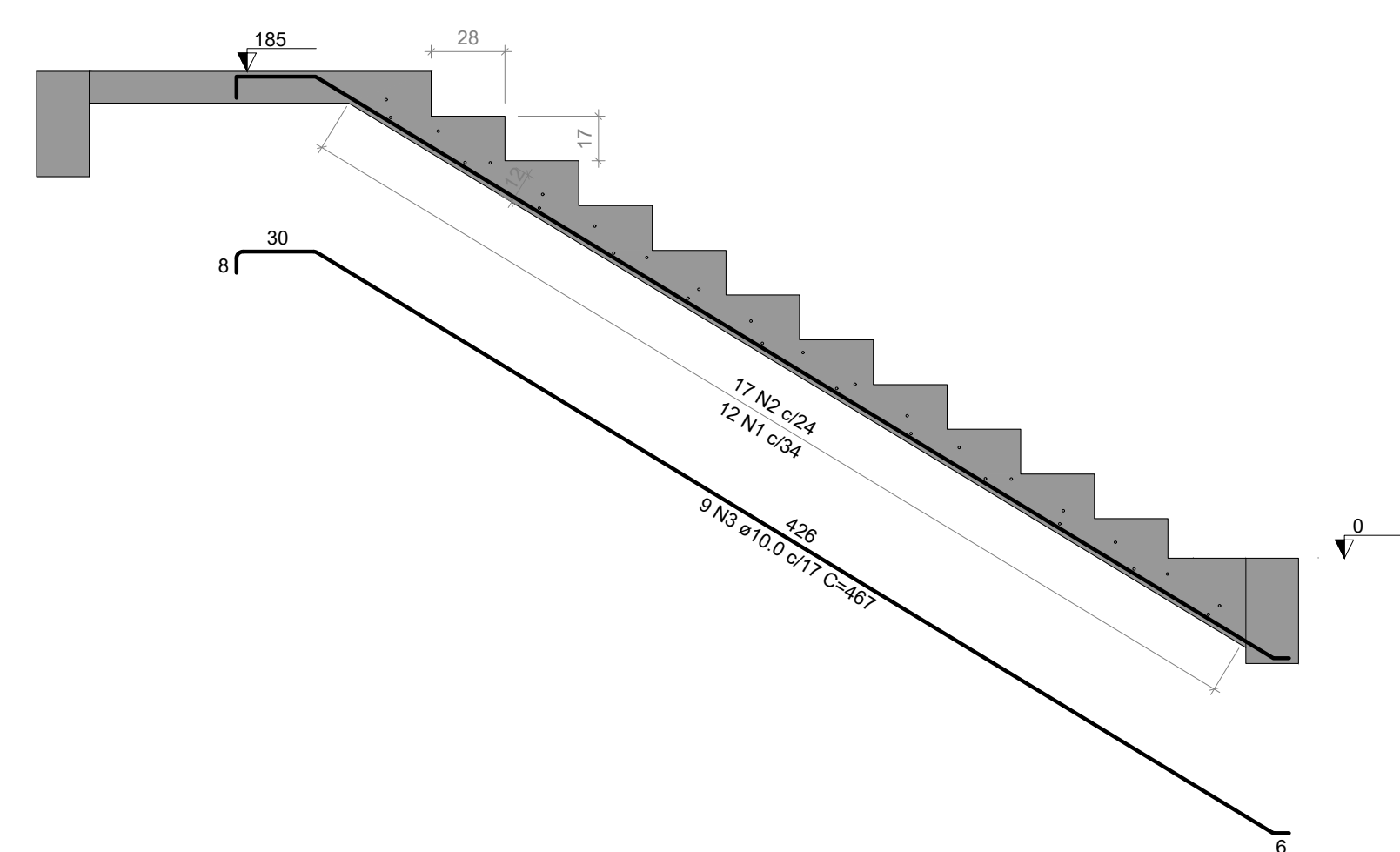


Armação positiva da escada E1  
ESC 1:25



Corte A-A (LE1)  
ESC 1:25

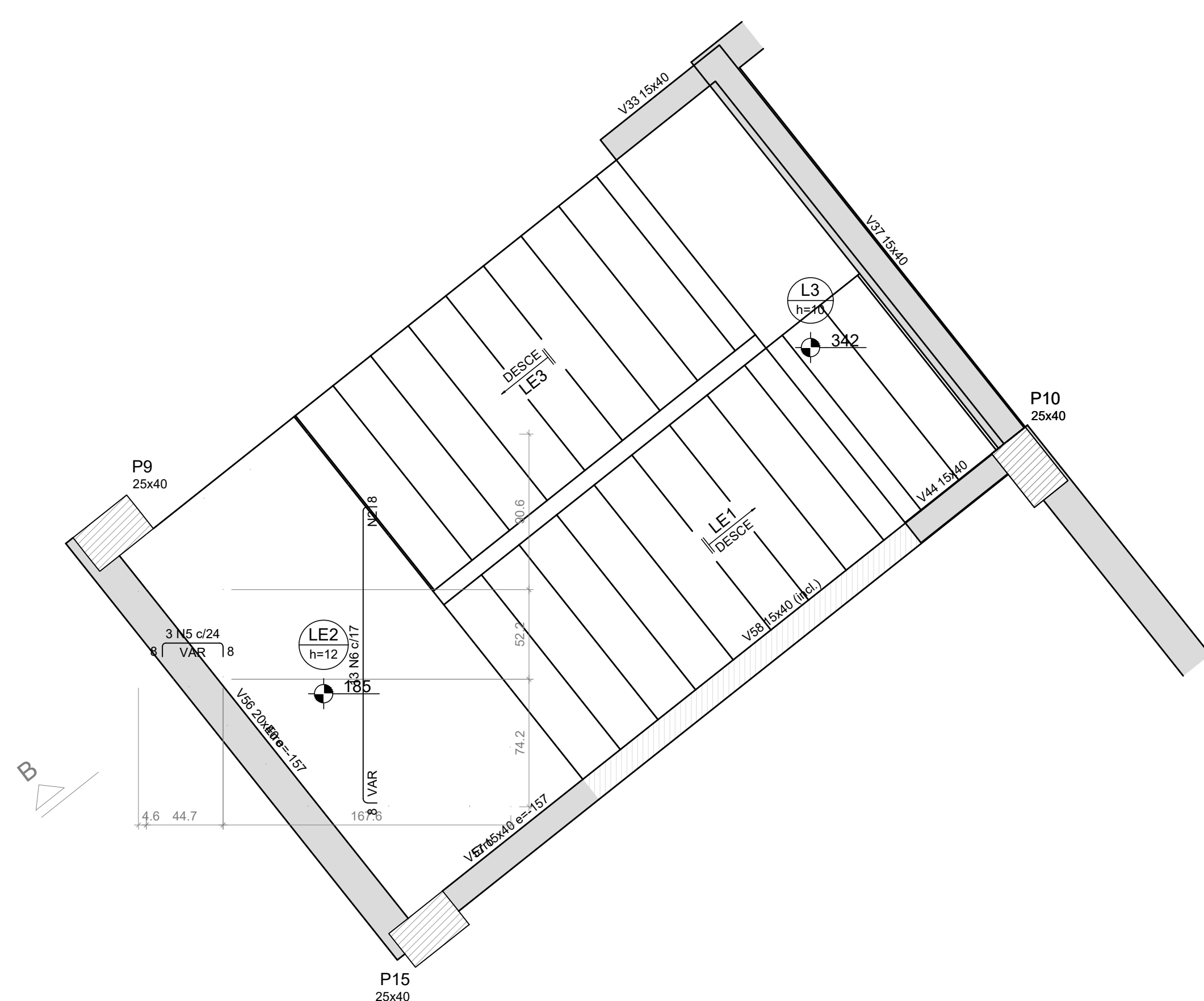
RELAÇÃO DO AÇO

ELEMENTO	AÇO	N	DIAM (mm)	QUANT	C.UNIT (cm)	C.TOTAL (cm)
LE1	CA50	1	6.3	12	VAR	VAR
	CA50	2	8.0	17	VAR	VAR
	CA50	3	10.0	9	467	4203
LE2	CA60	1	5.0	19	VAR	VAR
	CA60	2	5.0	9	VAR	VAR
	CA50	3	6.3	2	105	210
	CA50	4	6.3	2	146	292
	CA50	5	8.0	3	VAR	VAR
LE3	CA50	6	10.0	13	VAR	VAR
	CA50	1	6.3	4	405	1620
	CA50	2	6.3	19	136	2584
Negativos	CA50	3	8.0	19	415	7885
	CA50	4	8.0	17	135	2235
	CA50	1	8.0	17	183	3111
	CA50	2	10.0	7	222	1554

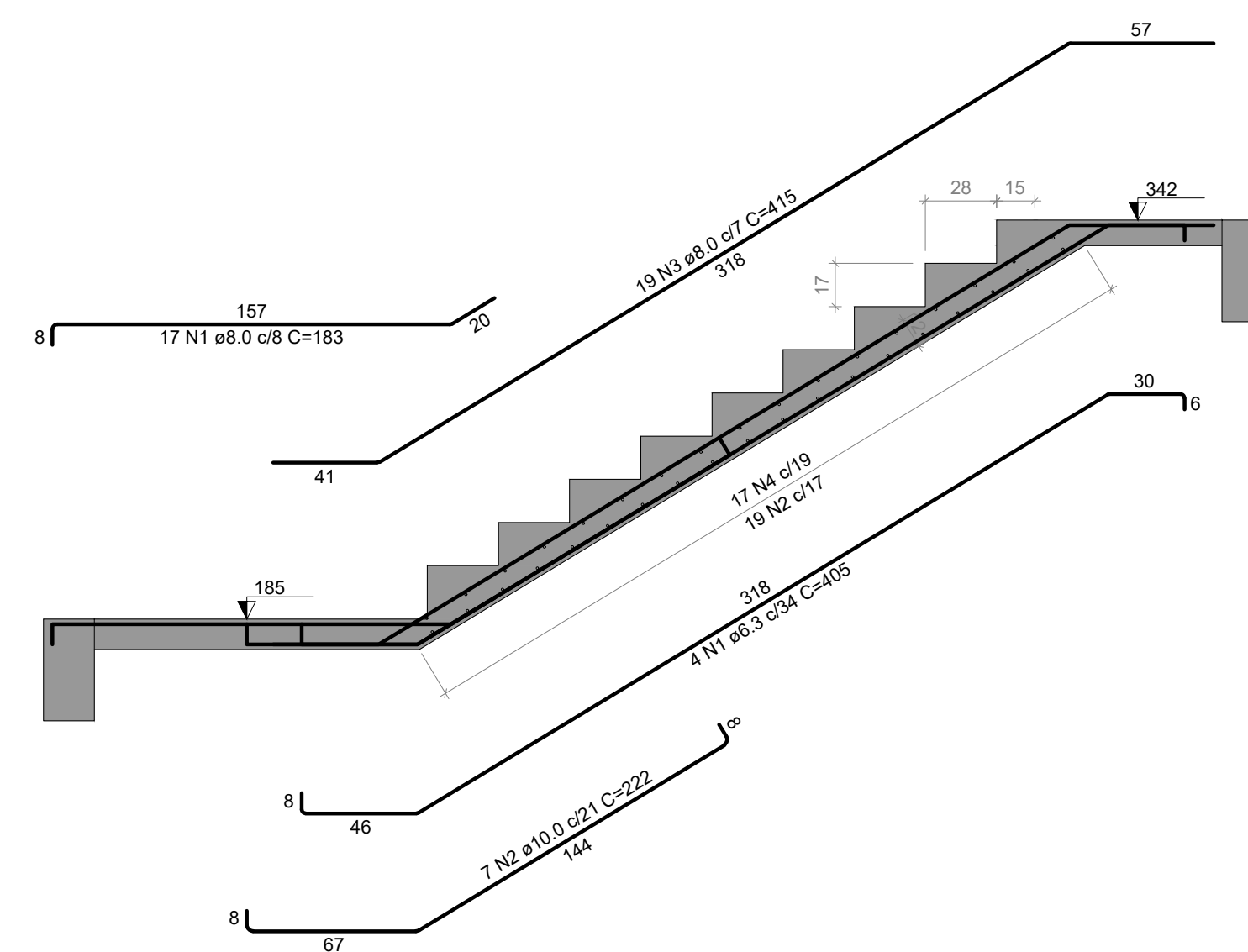
RESUMO DO AÇO

AÇO	DIAM (mm)	C.TOTAL (m)	PESO + 10% (kg)
CA50	6.3	65.3	17.6
	8.0	159.8	69.4
CA60	5.0	61	10.3
PESO TOTAL (kg)			
CA50	142.1		
CA60	10.3		

Volume de concreto (C-25) = 2.06 m³  
Área de forma = 19.88 m²



Armação negativa da escada E1  
ESC 1:25



Corte B-B (LE3)  
ESC 1:25

	<b>PREFEITURA MUNICIPAL DE MURIAÉ</b> <b>SECRETARIA MUNICIPAL DE OBRAS PÚBLICAS</b>	
	<b>PROJETO ESTRUTURAL</b>	
PROJETO ESTRUTURAL ESCADA		
PREFEITURA DE MURIAÉ / CNPJ: 17.347.581/0001-76	DESCRIÇÃO: PROJETO ESTRUTURAL PARA CONSTRUÇÃO DE UMA UBS NO BARRIO INCONFIDENCIA	
SECRETARIO DE OBRAS PÚBLICAS: MARCOS GUARANI DE OLIVEIRA	LOCAL: RUA CLAUDIO MANOEL DA COSTA ESQUINA COM A RUA ALVARENGA PEREIRO - INCONFIDENCIA - MURIAÉ - MG	
R.T. PROJETO: ASILAN DO CARMO MENDONÇA ENP. CIVIL - CREA MG 177384/D	ARQUIVO: PROJ. ESTRUTURAL UBS INCONFIDENCIA - DWG	ESC. INDICADAS: FOLHA: <b>34/34</b>