

Armação positiva das lajes do pavimento 1º Pavimento (Eixo Y)

escala 1:50

RELAÇÃO DO AÇO

ELEMENTO	AÇO	N	DIAM (mm)	QUANT	C.UNIT (cm)	C.TOTAL (cm)
Positivos Y	CA60	1	5.0	5	VAR	VAR
	CA60	2	5.0	7	VAR	VAR
	CA60	3	5.0	14	VAR	VAR
	CA60	4	5.0	10	VAR	VAR
	CA60	5	5.0	8	VAR	VAR
	CA60	6	5.0	10	VAR	VAR
	CA60	7	5.0	21	VAR	VAR
	CA60	8	5.0	13	VAR	VAR
	CA60	9	5.0	3	VAR	VAR
	CA60	10	5.0	6	VAR	VAR
	CA60	11	5.0	6	VAR	VAR
	CA60	12	5.0	6	VAR	VAR
	CA60	13	5.0	22	VAR	VAR
	CA60	14	5.0	3	VAR	VAR
	CA60	15	5.0	3	VAR	VAR
	CA60	16	5.0	5	VAR	VAR
	CA60	17	5.0	2	376	752
	CA60	18	5.0	2	176	352
	CA60	19	5.0	4	51	204
	CA60	20	5.0	2	53	106
	CA60	21	5.0	2	173	346
	CA60	22	5.0	15	VAR	VAR
	CA60	23	5.0	11	VAR	VAR
	CA60	24	5.0	6	VAR	VAR
	CA60	25	5.0	5	VAR	VAR
	CA60	26	5.0	5	VAR	VAR
	CA60	27	5.0	24	VAR	VAR
	CA60	28	5.0	5	VAR	VAR
	CA60	29	5.0	5	VAR	VAR
	CA60	30	5.0	6	VAR	VAR
	CA60	31	5.0	5	VAR	VAR
	CA60	32	5.0	7	VAR	VAR
	CA60	33	5.0	7	VAR	VAR
	CA60	34	5.0	5	VAR	VAR
	CA60	35	5.0	10	VAR	VAR
	CA60	36	5.0	21	VAR	VAR
	CA60	37	5.0	10	VAR	VAR
	CA60	38	5.0	8	VAR	VAR
	CA60	39	5.0	13	VAR	VAR
	CA60	40	5.0	11	VAR	VAR
	CA60	41	5.0	6	VAR	VAR
	CA60	42	5.0	8	VAR	VAR
	CA60	43	5.0	8	VAR	VAR
	CA60	44	5.0	9	VAR	VAR
	CA60	45	5.0	31	344	10664
	CA60	46	5.0	9	VAR	VAR
	CA60	47	5.0	12	VAR	VAR
	CA60	48	5.0	7	VAR	VAR
	CA60	49	5.0	7	VAR	VAR
	CA60	50	5.0	9	VAR	VAR
	CA60	51	5.0	11	VAR	VAR
	CA60	52	5.0	2	VAR	VAR
	CA60	53	5.0	5	VAR	VAR
	CA60	54	5.0	2	142	284
	CA60	55	5.0	2	69	138
	CA60	56	5.0	8	VAR	VAR
	CA60	57	5.0	46	148	6808
	CA60	58	5.0	11	VAR	VAR
	CA60	59	5.0	6	VAR	VAR
	CA60	60	5.0	8	VAR	VAR
	CA60	61	5.0	2	VAR	VAR
	CA60	62	5.0	13	469	6097
	CA60	63	5.0	6	VAR	VAR
	CA60	64	5.0	93	90	8370
	CA60	65	5.0	3	VAR	VAR
	CA60	66	5.0	2	513	1026
	CA60	67	5.0	2	286	572
	CA60	68	5.0	32	466	15552
	CA60	69	5.0	23	466	11178
	CA60	70	5.0	13	VAR	VAR
	CA50	71	6.3	13	147	1911
	CA50	72	6.3	4	VAR	VAR
	CA50	73	6.3	11	466	5346
	CA50	74	8.0	16	VAR	VAR
	CA50	75	8.0	12	VAR	VAR
	CA50	76	8.0	15	VAR	VAR
	CA50	77	8.0	10	VAR	VAR

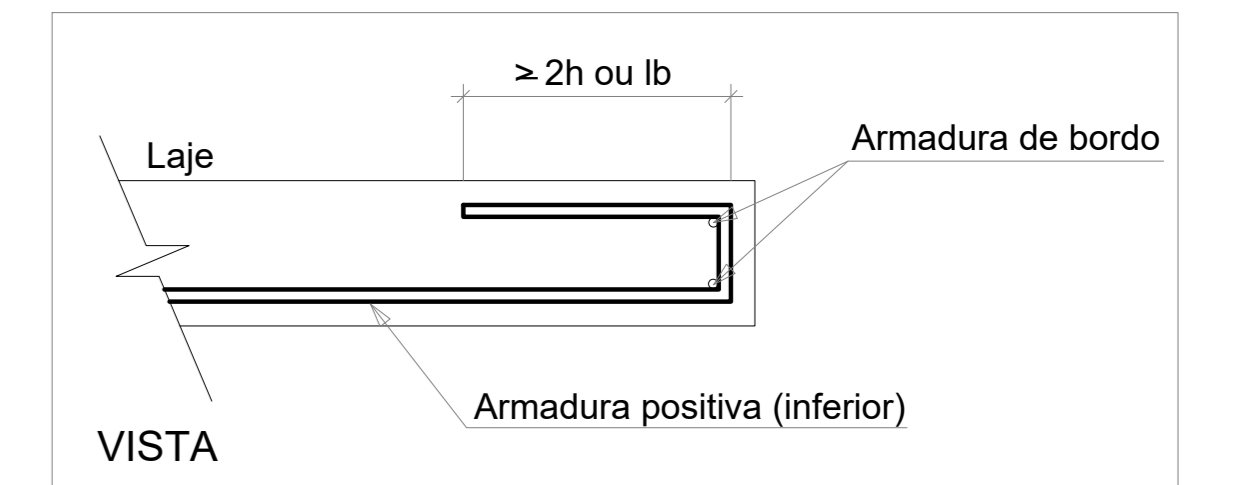
RESUMO DO AÇO

AÇO	DIAM (mm)	C.TOTAL (m)	PESO + 10% (kg)
CA50	6.3	75.5	20.3
CA60	8.0	172.1	74.7
CA60	5.0	1731.9	293.6

PESO TOTAL (kg)
 CA50 95
 CA60 293.6

Volume de concreto (C-25) = 0.00 m³
 Área de forma = 0.00 m²

DETALHE DA ARMADURA DE BORDO LIVRE DA LAJE



PREFEITURA MUNICIPAL DE MURIAÉ
SECRETARIA MUNICIPAL DE OBRAS PÚBLICAS

PROJETO ESTRUTURAL

PROJETO LAJE DO 1º PAVIMENTO 2-4

SECRETARIA DE OBRAS PÚBLICAS: MURIAÉ

SECRETÁRIO DE OBRAS PÚBLICAS: JORGE FERES FILHO

PROJETO: ARLAY DO CARMO MENDONÇA ENGENHEIRO CIVIL - CREA MG. 177368/D

DESCRIÇÃO: PROJETO ESTRUTURAL PARA CONSTRUÇÃO DE UMA UNIDADE BARRO INCONFIDÊNCIA

LOCAL: RUA CLAUDIO MANDEL DA COSTA ESQUINA COM A RUA ALVARÉS PEREIRO - B. INCONFIDÊNCIA - MURIAÉ - MG

ARQUIVO: PROJ. ESTRUTURAL UNB INCONFIDENCIA - DWG

ESC. INDICADAS

FOLHA: **31/34**