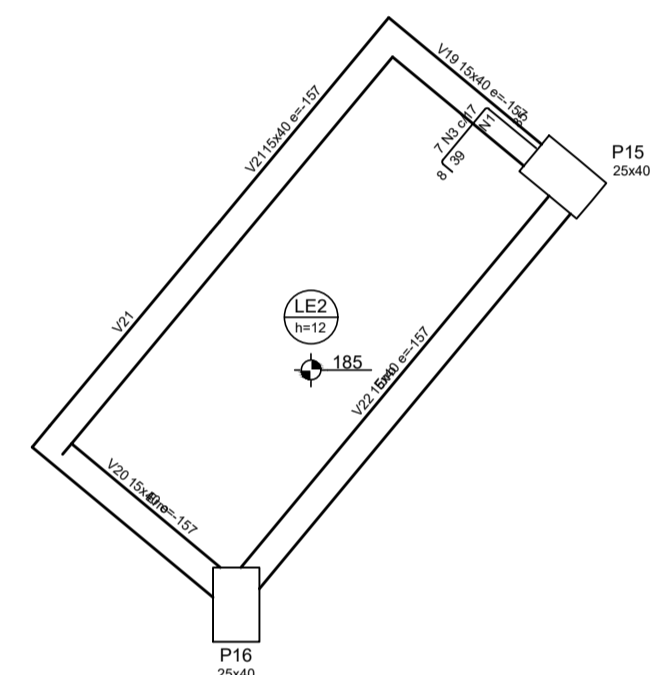


RELAÇÃO DO AÇO

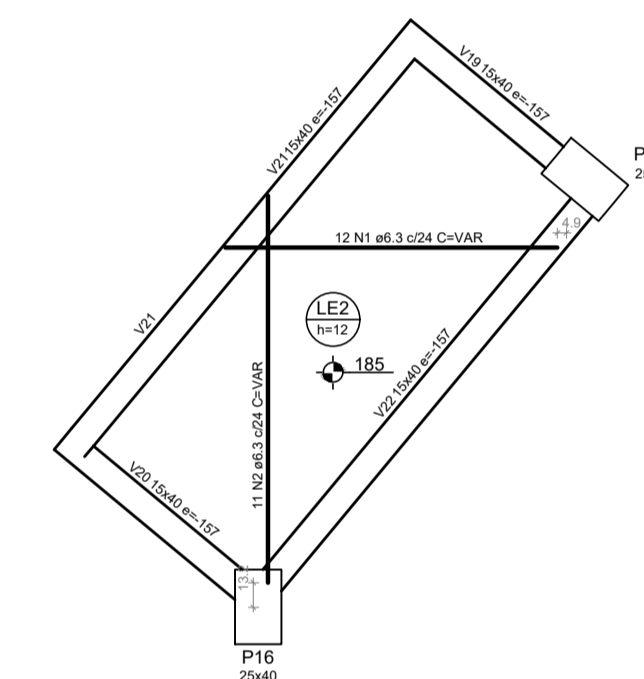
ELEMENTO	AÇO	N	DIAM (mm)	QUANT	C.UNIT (cm)	C.TOTAL (cm)
LE1	CA50	1	6.3	8	VAR	VAR
	CA50	2	6.3	5	VAR	VAR
LE2	CA50	1	6.3	12	VAR	VAR
	CA50	2	6.3	11	VAR	VAR
LE3	CA50	1	6.3	8	VAR	VAR
	CA50	2	6.3	9	VAR	VAR
Negativos	CA60	1	5.0	2	127	254
	CA60	2	5.0	2	158	316
	CA50	3	6.3	7	79	553
	CA50	4	6.3	9	75	675

AÇO	DIAM (mm)	C.TOTAL (m)	PESO + 10% (kg)
CA50	6.3	110	29.6
CA60	5.0	5.7	1
PESO TOTAL (kg)			
CA50	29.6		
CA60	1		

Volume de concreto (C-25) = 0.82 m³
 Área de forma = 6.83 m²

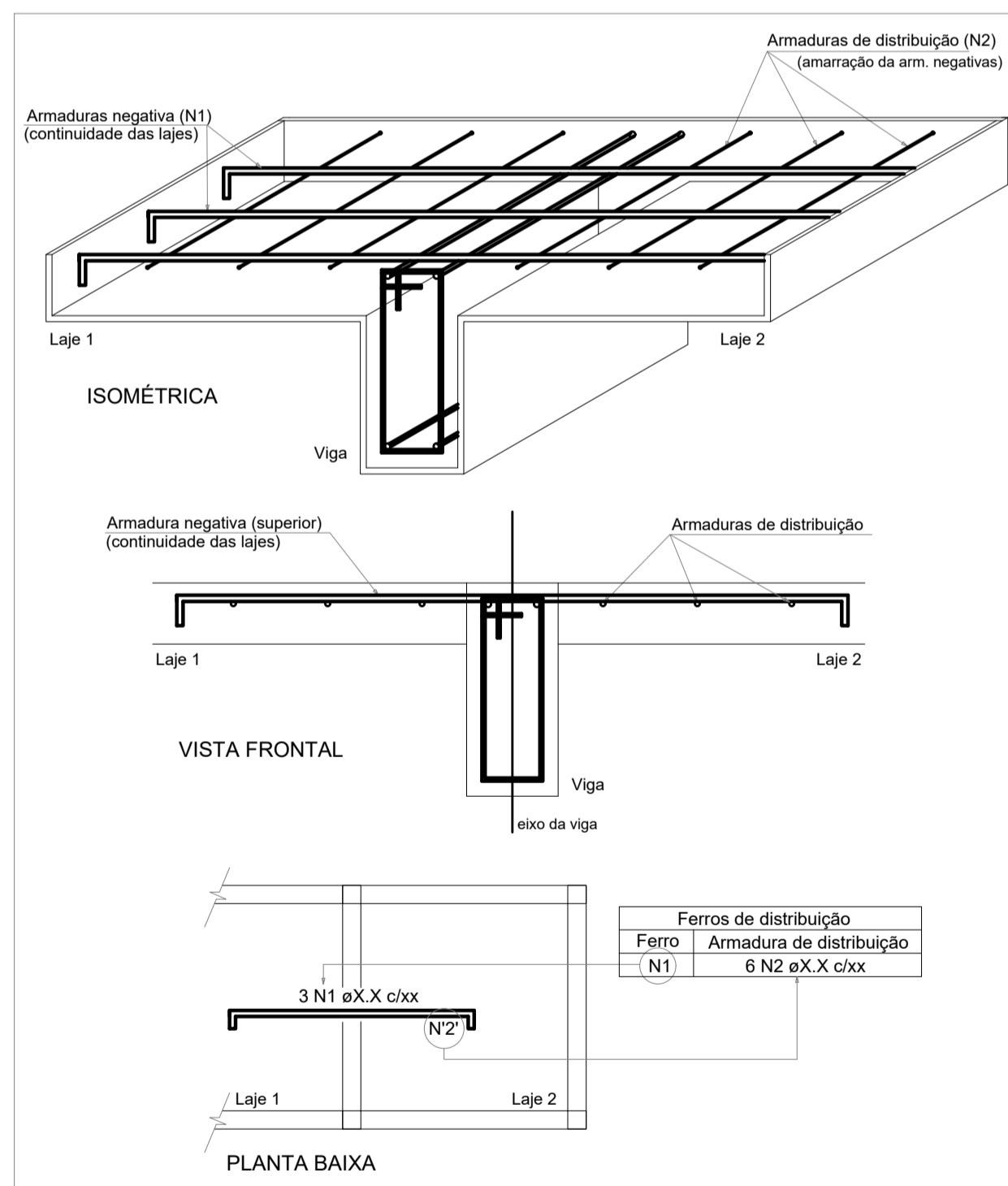


Armação negativa da escada E1
ESC 1/25



Armação positiva da escada E1
ESC 1/25

DETALHE DA ARMADURA DE SUPERIOR DE CONTINUIDADE DA LAJE E MONTAGEM DA ARMADURA DE DISTRIBUIÇÃO



Armaduras de distribuição	
Armadura	Armadura de distribuição
N3	2 N1 ø5.0 c/21 C=127
N4	2 N2 ø5.0 c/21 C=158

	PREFEITURA MUNICIPAL DE MURIAÉ SECRETARIA MUNICIPAL DE OBRAS PÚBLICAS	
	PROJETO ESTRUTURAL	
PROJETO RAMPAS 5		
PREFEITURA DE MURIAÉ / CNPJ: 17.947.581/0001-76 SECRETÁRIO DE OBRAS PÚBLICAS: MARCOS GUARINO DE OLIVEIRA	DESCRIÇÃO: PROJETO ESTRUTURAL PARA CONSTRUÇÃO DE UMA UBS NO BARRIO INCONFIDENCIA	
LOCAL: RUA CLAUDIO MANOEL DA COSTA, ESQUINA COM A RUA ALVARENGA PEIXOTO - B. INCONFIDENCIA - MURIAÉ - MG	ARQUIVO: PROJ. ESTRUTURAL B. INCONFIDENCIA - RAMPAS DWG	
R. T. PROJETO: ARLAN DO CARMO MENDONÇA ENG. CIVIL - CREA MG 177324/D	ESC: INDICADAS	FOLHA: 16/16