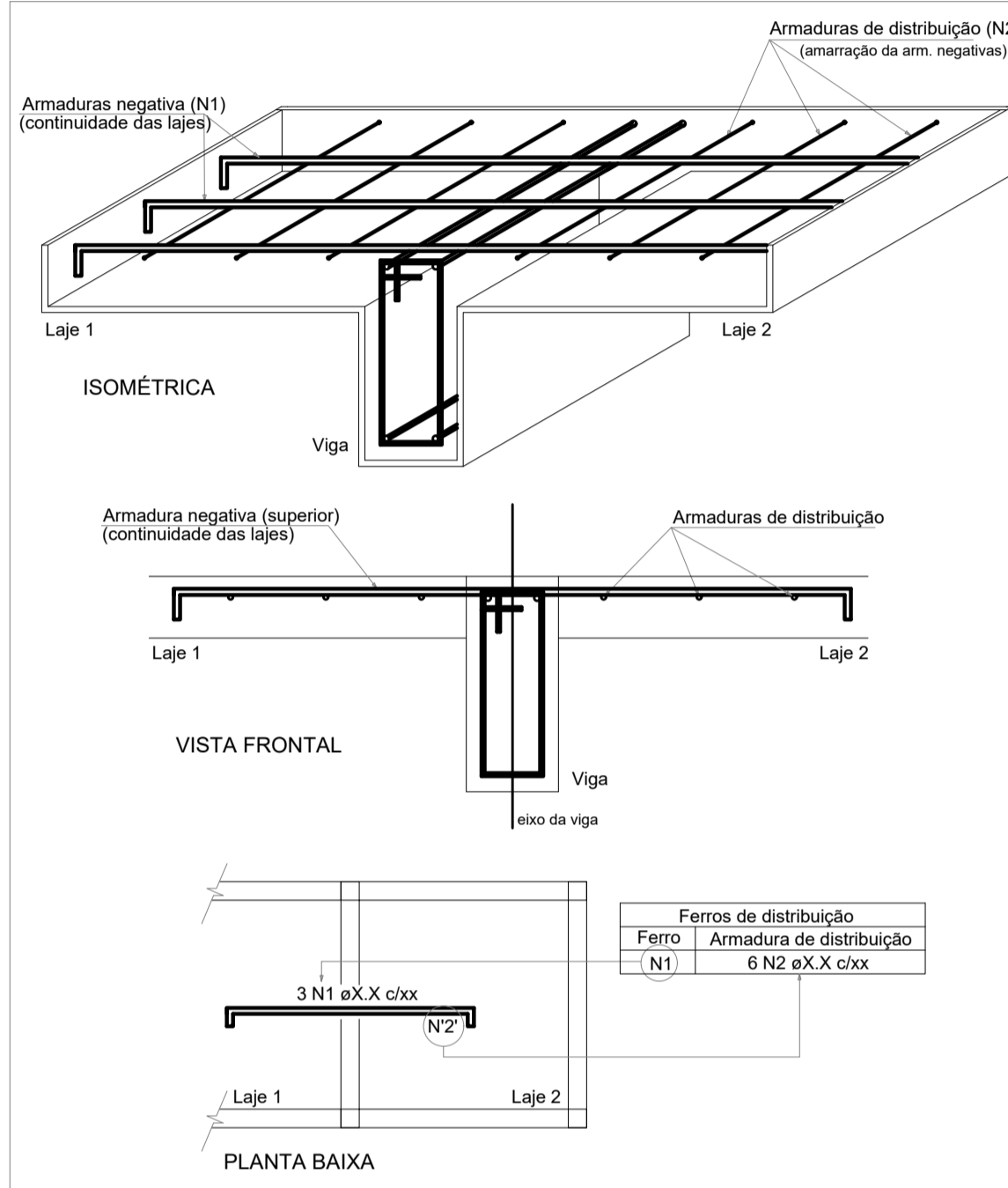


Armaduras de distribuição	
Armadura	Armadura de distribuição
N21	20 N2 e5.0 c/16 C=133
N22	17 N3 e5.0 c/16 C=107
N17	13 N4 e5.0 c/16 C=60
N9	8 N5 e5.0 c/16 C=26

DETALHE DA ARMADURA DE SUPERIOR DE CONTINUIDADE DA LAJE E MONTAGEM DA ARMADURA DE DISTRIBUIÇÃO



Armação negativa das lajes do pavimento Terreo (Eixo X)

escala 1:50

RELAÇÃO DO AÇO

ELEMENTO	AÇO	N	DIAM (mm)	QUANT	C.UNIT (cm)	C.TOTAL (cm)
Negativos X	CA60	1	4.2	2	111	222
	CA60	2	5.0	20	133	2660
	CA60	3	5.0	17	107	1819
	CA60	4	5.0	13	60	780
	CA60	5	5.0	8	26	208
	CA50	6	6.3	2	99	198
	CA50	7	6.3	1	120	120
	CA50	8	6.3	1	218	218
	CA50	9	6.3	3	136	408
	CA50	10	8.0	2	127	254
	CA50	11	8.0	2	256	512
	CA50	12	8.0	2	257	514
	CA50	13	8.0	8	178	1424
	CA50	14	8.0	4	206	824
	CA50	15	8.0	1	228	228
	CA50	16	8.0	1	307	307
	CA50	17	8.0	3	228	684
	CA50	18	8.0	4	154	616
	CA50	19	8.0	2	104	208
	CA50	20	8.0	3	126	378
	CA50	21	12.5	7	339	2373
	CA50	22	12.5	5	288	1440

RESUMO DO AÇO

AÇO	DIAM (mm)	C.TOTAL (m)	PESO + 10% (kg)
CA50	6.3	9.4	2.5
	8.0	59.5	25.8
CA60	12.5	38.1	40.4
	4.2	2.2	0.3
	5.0	54.7	9.3
PESO TOTAL (kg)			
CA50	68.8		
CA60	9.5		

Volume de concreto (C-25) = 0.00 m³
Área de forma = 0.00 m²



PREFEITURA MUNICIPAL DE MURIAÉ
SECRETARIA MUNICIPAL DE OBRAS PÚBLICAS

PROJETO ESTRUTURAL

PROJETO RAMPAS 1

PREFEITURA DE MURIAÉ / CNPJ: 17.947.581/0001-76	DESCRIÇÃO:
SECRETÁRIO DE OBRAS PÚBLICAS: MARCOS GUARINO DE OLIVEIRA	PROJETO ESTRUTURAL PARA CONSTRUÇÃO DE UMA UBS NO BARRIO INCONFIDENCIA
JORGE FERES FILHO	LOCAL: RUA CLAUDIO MANOEL DA COSTA ESQUINA COM A RUA ALVARENGA PEIXOTO - B. INCONFIDENCIA - MURIAÉ - MG
R. T. PROJETO: ARLAN DO CARMO MENDONÇA ENQº CIVIL - CREA/MG 177324/D	ARQUIVO: PROJ. ESTRUTURAL B. INCONFIDENCIA - RAMPAS DWG
	ESC: INDICADAS
	FOLHA: 12/16