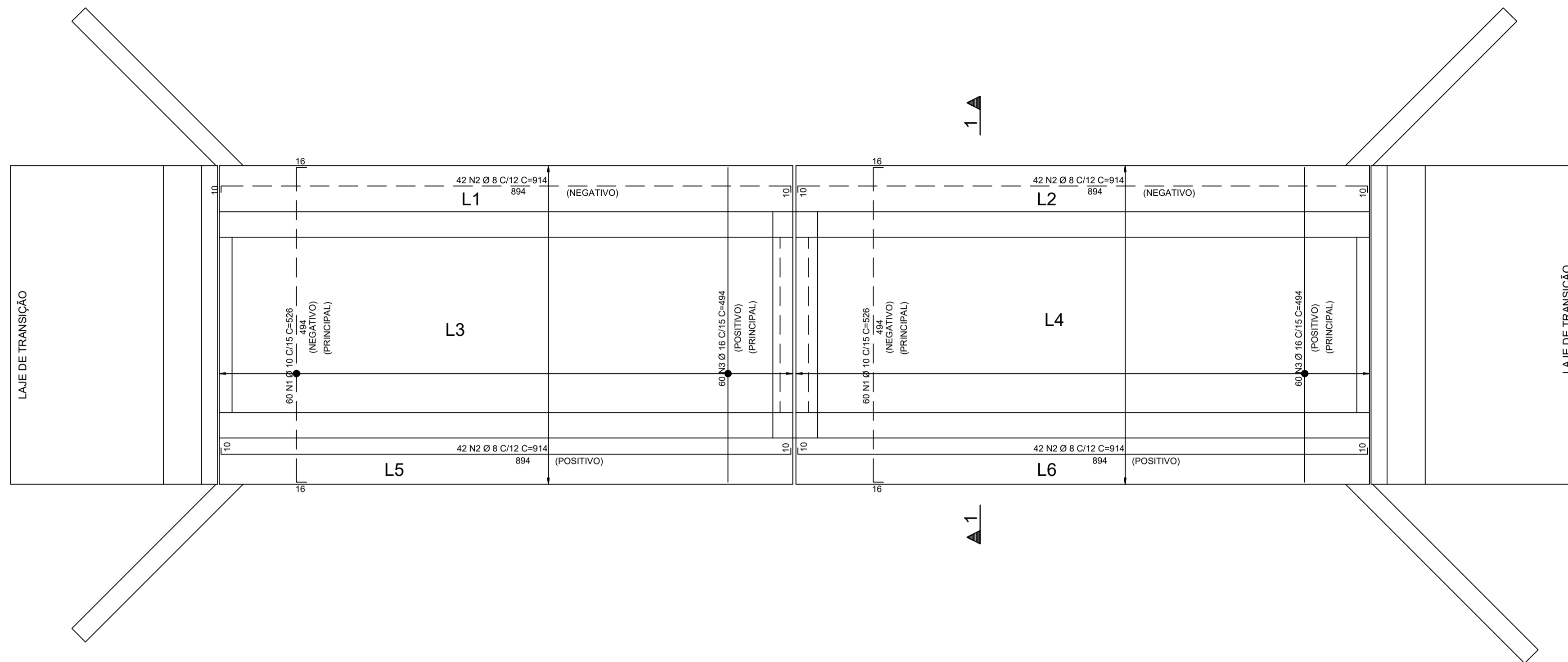
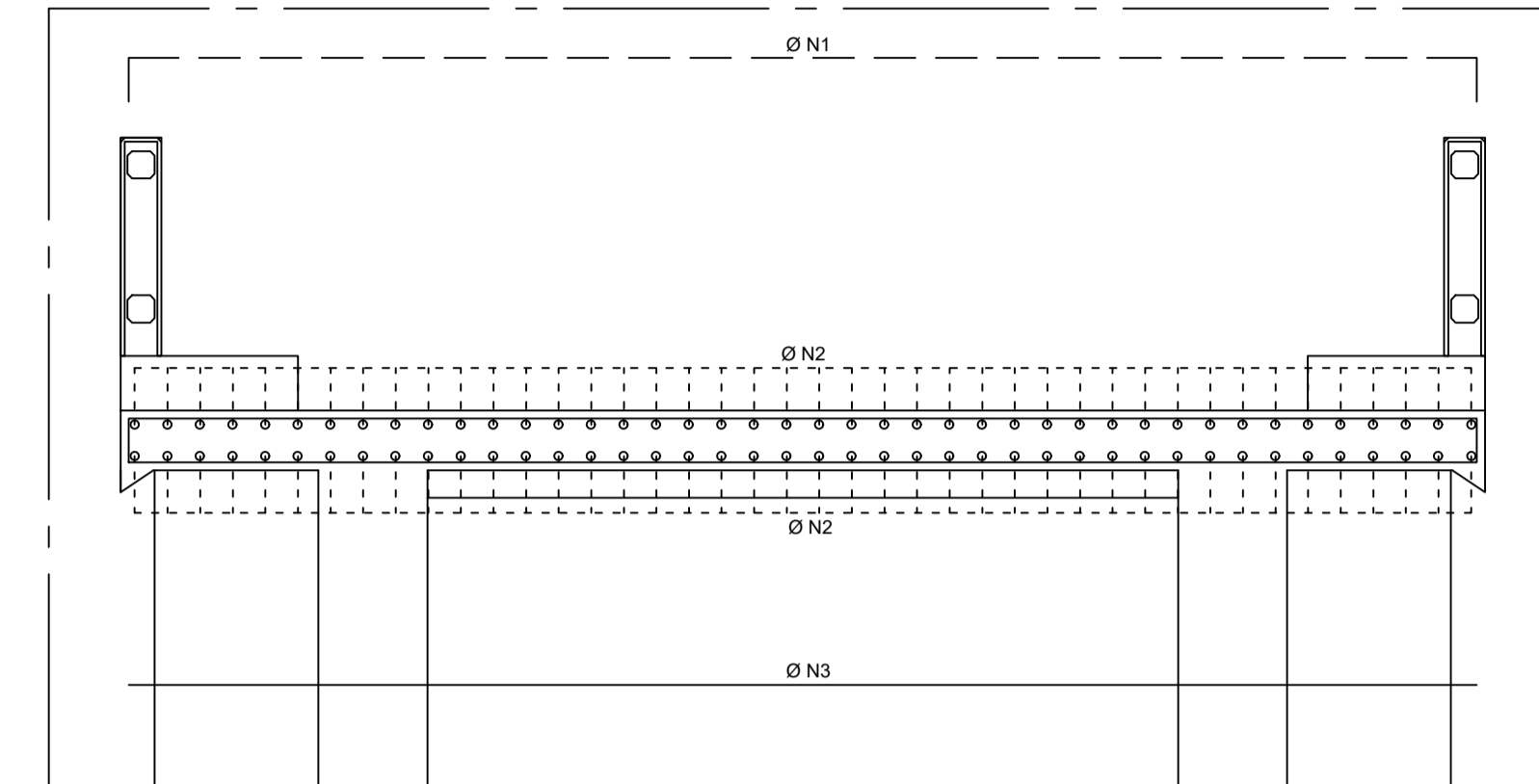


ARMADURA DAS LAJES DO TABULEIRO
(esc. 1:50)



CORTE 1-1
(esc. 1:25)



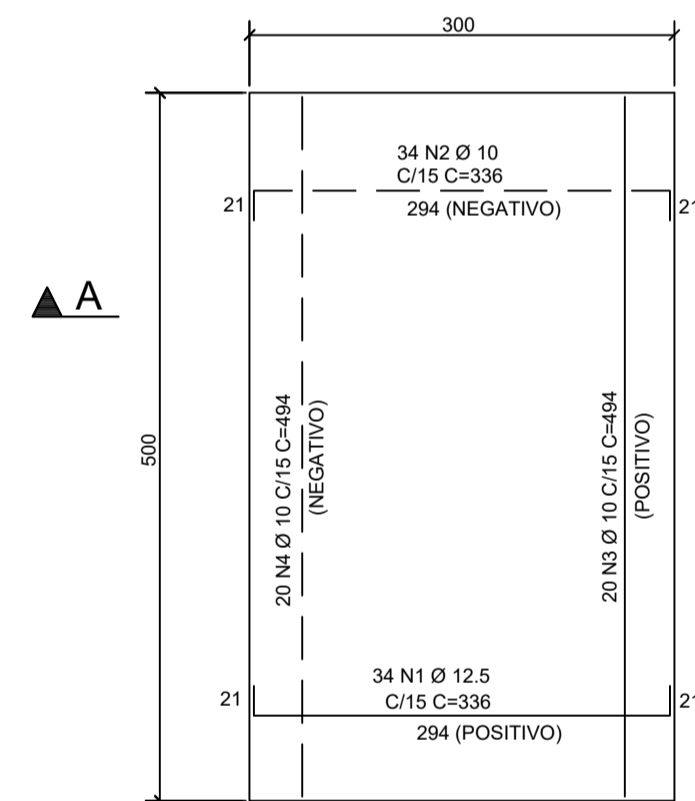
ELEMENTO	POS	BIT (mm)	QUANT	COMPRIM. UNIT.
ARM. LAJE TRANSIÇÃO (X2)				
	1	12.5	68	336
	2	10	68	336
	3	10	40	494
	4	10	40	494
	5	8	50	218
ARMADURA DAS LAJES DO TABULEIRO				
	1	10	120	528
	2	8	168	914
	3	16	120	494
DET. FRETAGEM (X8)				
	1	8	64	211
VIGA LONGARINA (X4)				
	1	16	16	972
	2	25	24	990
	3	25	20	795
	4	10	240	231
	5	8	192	229
	6	8	64	894
VIGA TRANSVERSINA (X4)				
	1	12.5	8	380
	2	12.5	8	375
	3	6.3	76	152
	4	8	32	318

RESUMO ACO CA 50-50				
ACO	BIT (mm)	COMPR (m)	PESO (kg)	
50A	6.3	116	28	
50A	8	2893	1143	
50A	10	1809	1116	
50A	12.5	289	278	
50A	16	748	1181	
50A	25	397	1528	
Peso Total	50A =		5275 kg	

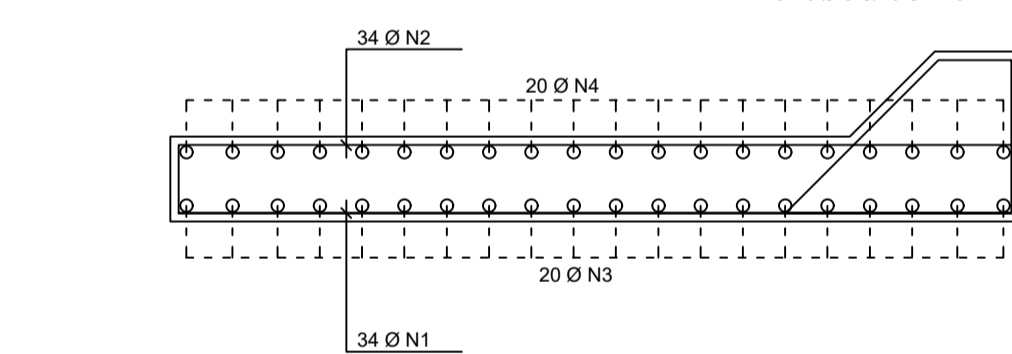
Área de formas:
Lajes de transição: 6,90m²(3,45m² cada);
Tabuleiro: 90m²;
Vigas: 89,92m².

Volume de concreto:
Lajes de transição: 9m³(4,50m³ cada);
Tabuleiro: 19,8m³;
Vigas: 13,63m³.

ARMADURA DE LAJE DE TRANSIÇÃO (x2)
(esc. 1:50)



CORTE A-A
(esc. 1:25)



VIGA TRANSVERSINA (VT1 A VT4)
20X63

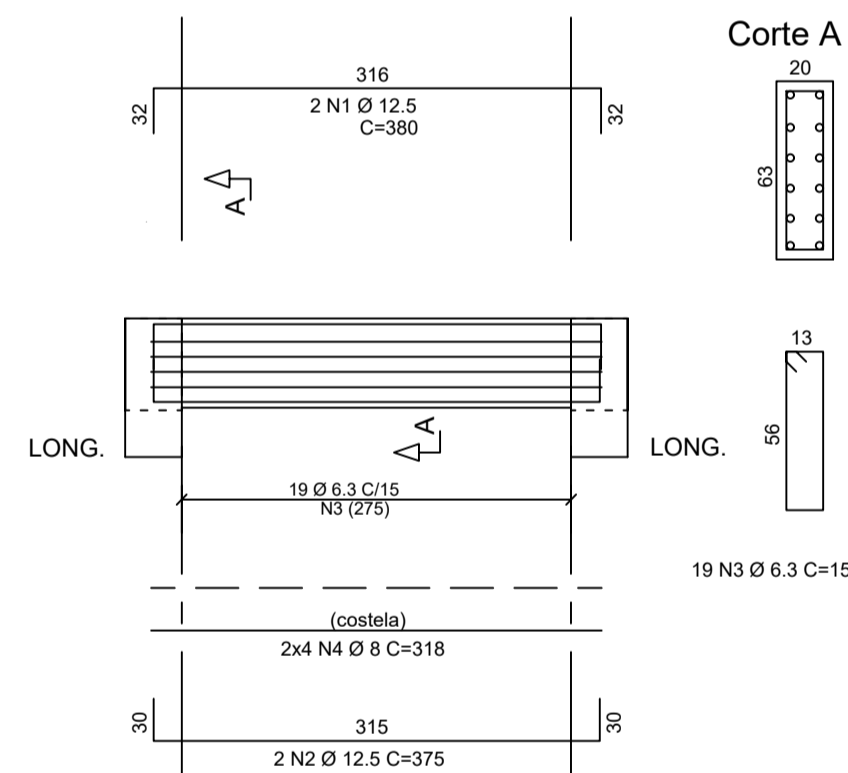
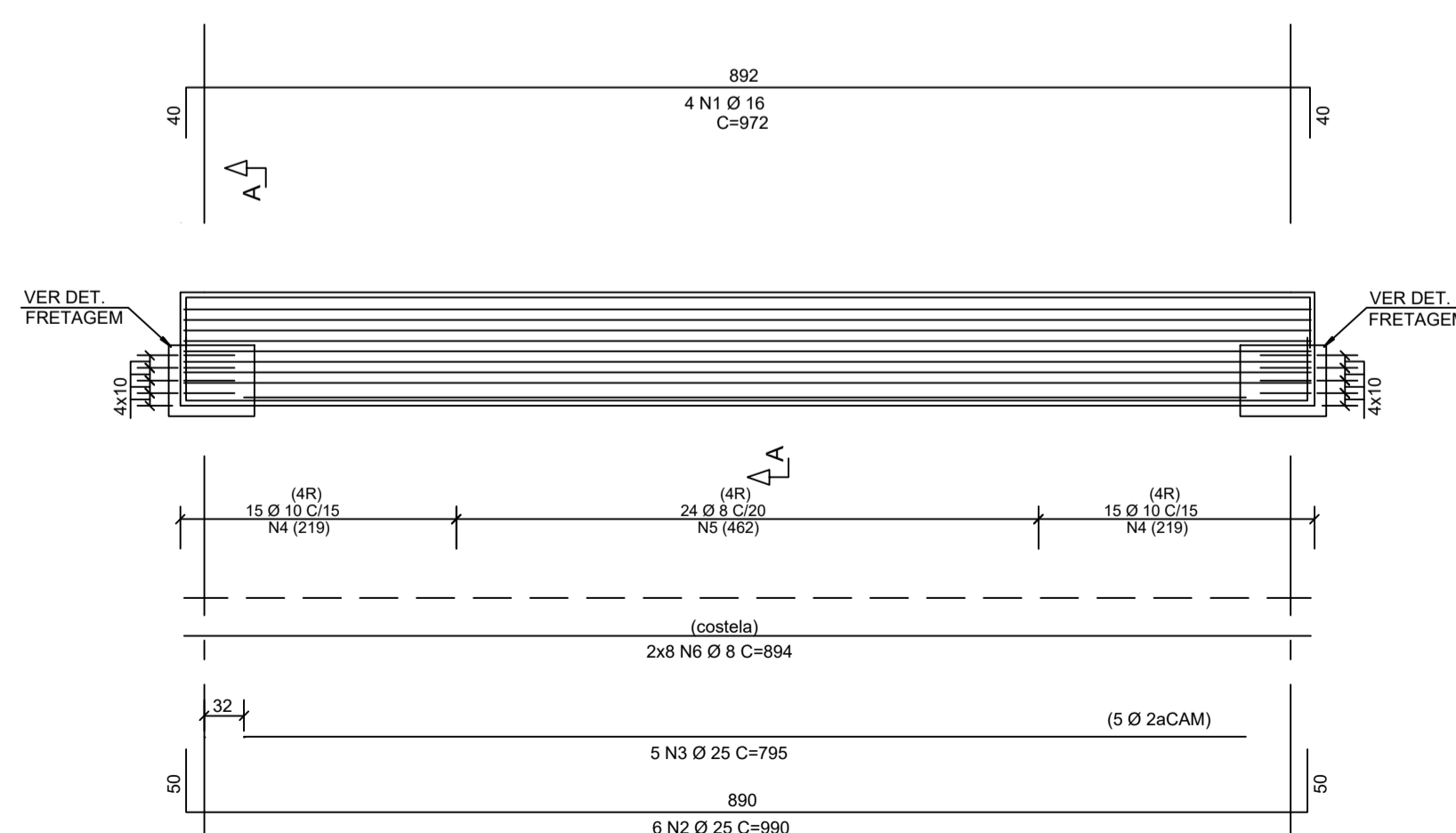


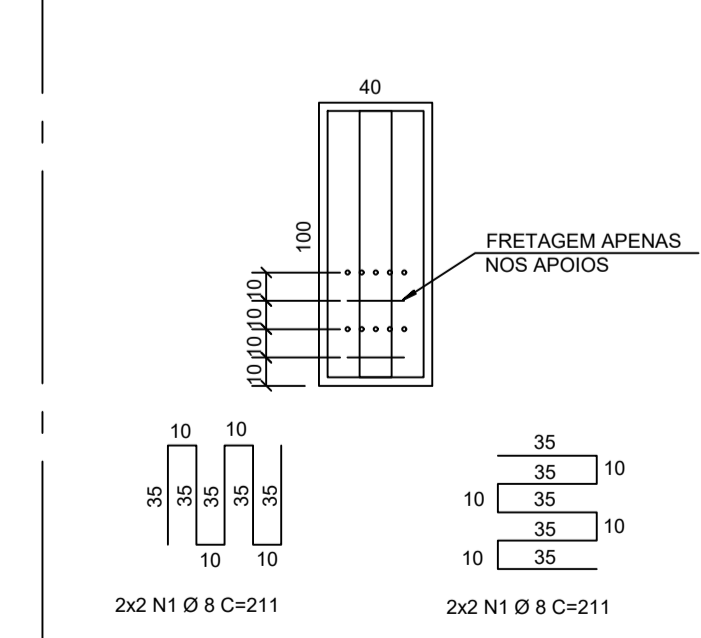
TABELA DE COBRIMENTOS (CONTROLE RIGOROSO)

ELEMENTO	FUNDAÇÕES	PILARES	VIGAS	LAJES
COBRIMENTO	4,0 cm	3,0 cm	3,0 cm	2,0 cm

VIGA LONGARINA 40X90 (VL1 A VL4)



DET. FRETAGEM (x8)
(esc. 1:25)



03	--	--
02	--	--
01	02/06/23	REVISÃO SEÇÃO ARRIMO
00	04/04/23	EMISSÃO INICIAL
No.	DATA	HISTÓRICO DA REVISÃO

LEGENDA:
fck >35MPa

NOTAS:
1)A LOCAÇÃO DEVE SEGUIR A TOPOGRAFIA DO TERRENO;

Projeto:	ESTRUTURAL PONTE SANTA MÔNICA (PONTE GRAMINHA)	Folha:	05 / 14
Objeto:	PROJETOS COMPLEMENTARES DA PONTE SANTA MÔNICA (PONTE GRAMINHA).		
Endereço:	COMUNIDADE DO GRAMA - DISTRITO: PIRAPANEMA - CIDADE: MURIAÉ - MG		
Proprietário:	PREFEITURA MUNICIPAL DE MURIAÉ/MG		
Contratante:	ASSOCIAÇÃO MUNICIPAL DA MICRO-REGIÃO DO MÉDIO RIO POMBA - AMERP		
Município:	MURIAÉ		
Comarca:	MURIAÉ		
Estado (UF):	MINAS GERAIS		
Descrição:	ARMADURA DAS LAJES DO TABULEIRO LAJES DE TRANSIÇÃO E ARMADURA DAS VIGAS LONGARINA E TRANSVERSINA		
Data:	04/06/2023	ART:	MG20232141603

Áreas:	PROPRIETÁRIO:
ÁREA TOTAL: 123,00 m²	PREFEITURA MUNICIPAL DE MURIAÉ CNPJ: 17.947.581/0001-76

6 D ENGENHARIA E PROJETOS	CONTRATANTE:
	ASSOC. MUNIC. MICRO-REGIÃO MÉDIO RIO POMBA-AMERP CNPJ: 20.350.328/0001-45

RESPONSÁVEL TÉCNICO:
ENG. HENRIQUE VITAL DO CARMO FREITAS ENGº CIVIL - CREA MG 188562

Aprovação:

Henrique Vital do Carmo Freitas
Engenheiro Civil - CREA MG 188562



Associação dos Municípios da
Microrregião do Médio Rio Pomba
RUA EDMUNDO GERMANO Nº 35 - CENTRO - MURIAÉ - MG
TELEFAX - 3722-1064 - E-MAIL - AMERP@AMERP.COM.BR