



FIGURA 1: FOTO DO LOCAL
SEM ESCALA



FIGURA 2: FOTO DO LOCAL
SEM ESCALA



FIGURA 3: FOTO DO LOCAL
SEM ESCALA



FIGURA 4: FOTO DO LOCAL
SEM ESCALA

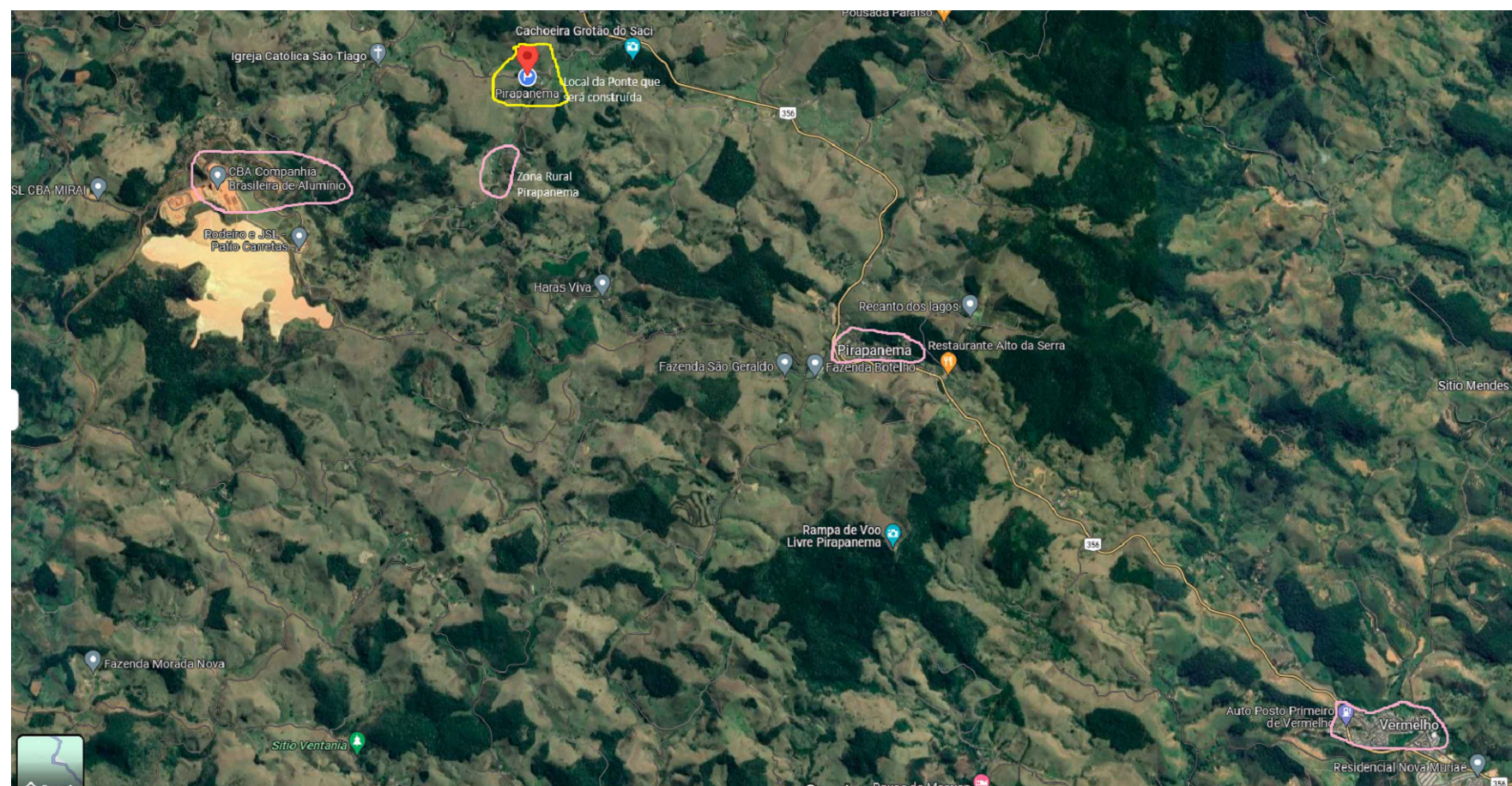


FIGURA 5: COMUNIDADES BENEFICIADAS
SEM ESCALA

LEGENDA:

Projeto:	ESTRUTURAL PONTE SANTA MÔNICA (PONTE GRAMINHA)	Folha:	06 / 14
Objeto:	PROJETOS COMPLEMENTARES DA PONTE SANTA MÔNICA (PONTE GRAMINHA).		
Endereço:	COMUNIDADE DO GRAMA - DISTRITO: PIRAPANEMA - CIDADE: MURIAÉ - MG		
Proprietário:	PREFEITURA MUNICIPAL DE MURIAÉ/MG		
Contratante:	ASSOCIAÇÃO MUNICIPAL DA MICRO-REGIÃO DO MÉDIO RIO POMBA - AMERP		
Município:	MURIAÉ		
Comarca:	MURIAÉ		
Estado (UF):	MINAS GERAIS		
Descrição:	FOTOS DO LOCAL		
Data:	10/11/2023	ART:	MG20232141603

Áreas:	PROPRIETÁRIO:
ÁREA TOTAL	123,00 m²
	PREFEITURA MUNICIPAL DE MURIAÉ CNPJ: 17.947.581/0001-76

	CONTRATANTE:
	ASSOC MUNIC MICRO-REGIÃO MÉDIO RIO POMBA-AMERP CNPJ: 20.350.328/0001-45

RESPONSÁVEL TÉCNICO:
ENG. HENRIQUE VITAL DO CARMO FREITAS ENG. CIVIL - CREA MG 188562

Aprovação:

Associação dos Municípios da Microrregião do Médio Rio Pomba
 RUA EDMUNDO GERMANO Nº 35 - CENTRO - MURIAÉ - MG
 TELEFAX - 3722-1064 - E-MAIL - AMERP@AMERP.COM.BR