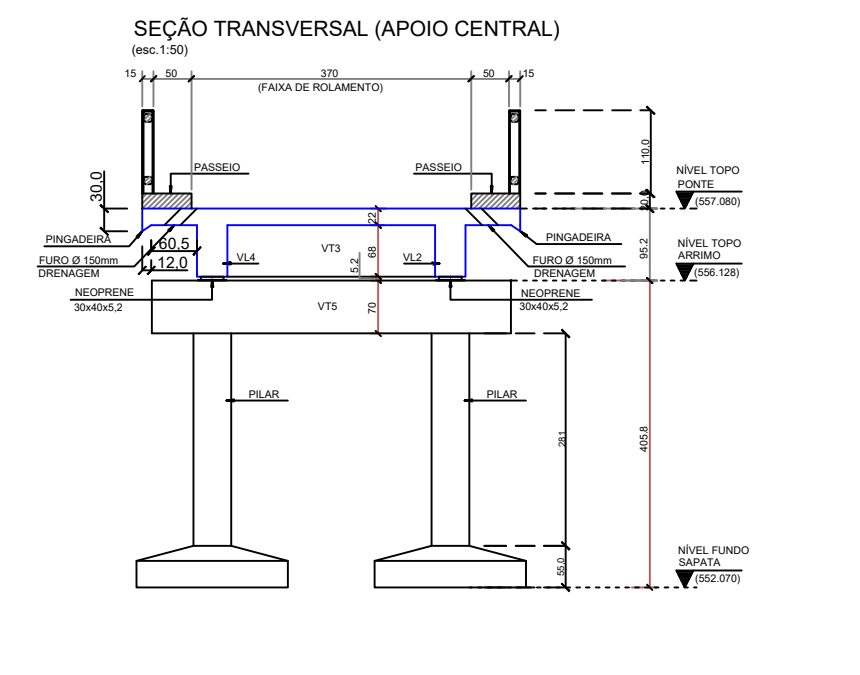
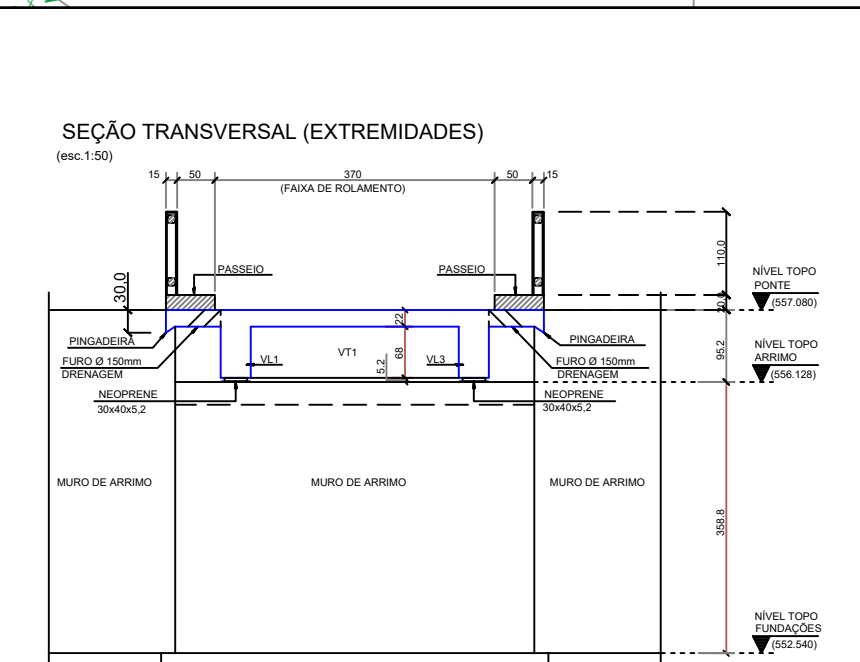
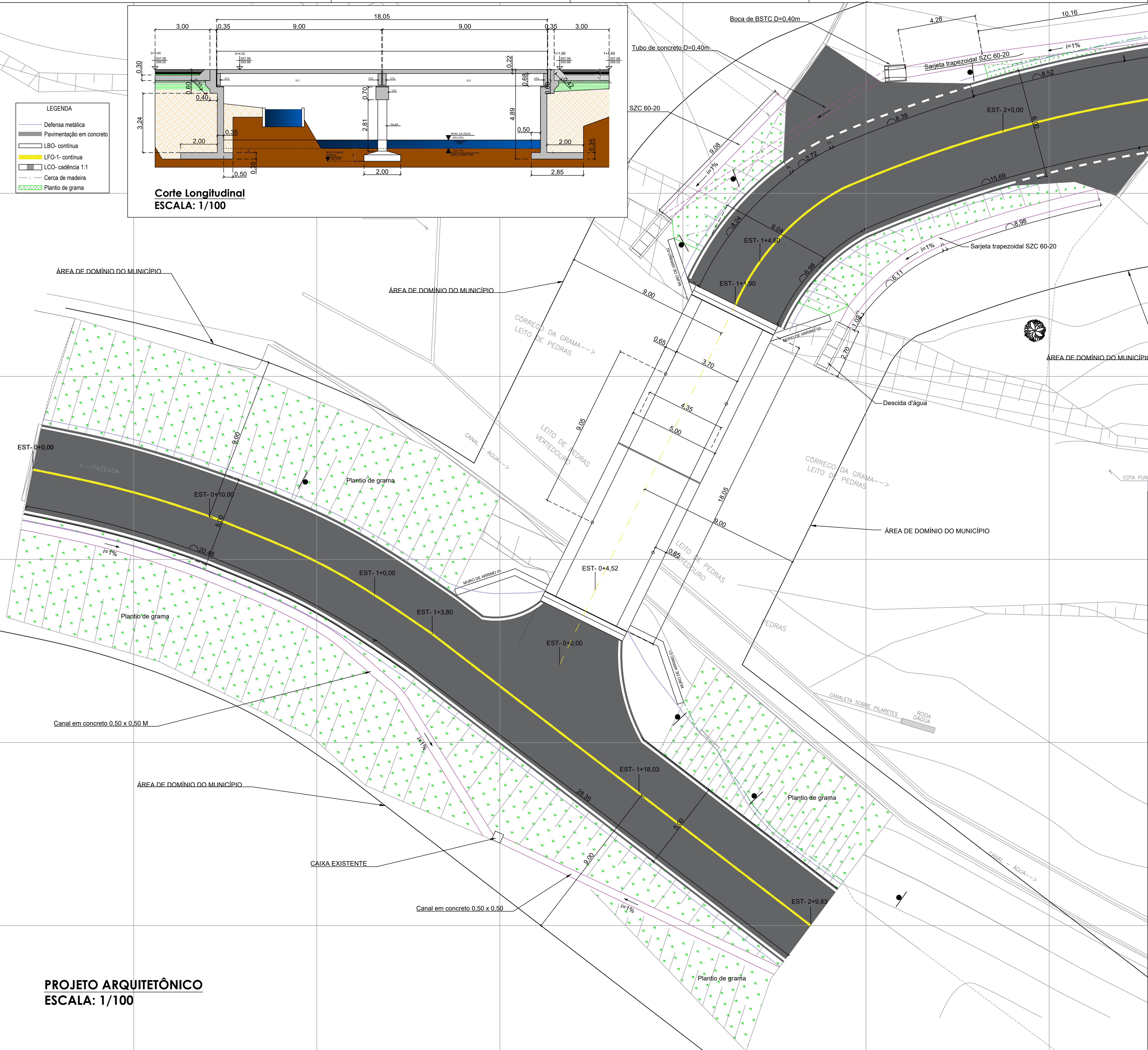


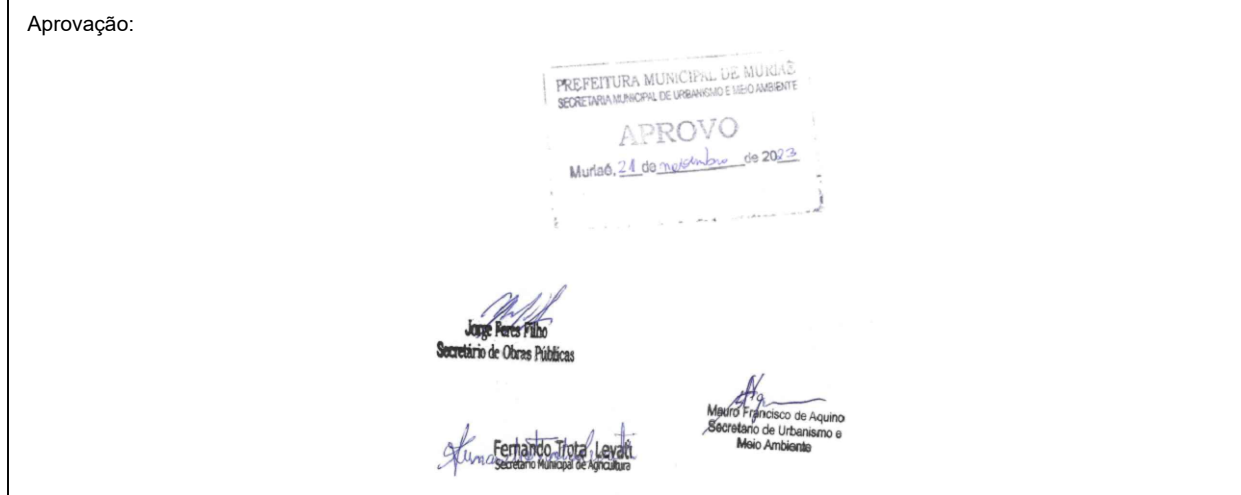
Corte Longitudinal
ESCALA: 1/100

- LEGENDA
- Defensa metálica
 - Pavimentação em concreto
 - LBO- contínua
 - LFO-1- contínua
 - LCO- cadência 1:1
 - Cerca de madeira
 - Plantio de grama



Projeto:	ESTRUTURAL PONTE SANTA MÔNICA (PONTE GRAMINHA)	Folha:	09 / 14
Objeto:	PROJETOS COMPLEMENTARES DA PONTE SANTA MÔNICA (PONTE GRAMINHA)		
Endereço:	COMUNIDADE DO GRAMA - DISTRITO: PIRAPANEMA - CIDADE: MURIAE - MG		
Proprietário:	PREFEITURA MUNICIPAL DE MURIAE/MG		
Contratante:	ASSOCIAÇÃO MUNICIPAL DA MICRO-REGIÃO DO MÉDIO RIO POMBA - AMERP		
Município:	MURIAE		
Comarca:	MURIAE		
Estado (UF):	MINAS GERAIS		
Descrição:	PROJETO ARQUITETÔNICO		
Data:	10/11/2023	ART: MG20232141603	

Áreas:	ÁREA TOTAL	123,00 m ²
	PROPRIETÁRIO:	PREFEITURA MUNICIPAL DE MURIAE CNPJ: 17.947.581/0001-76
6 D ENGENHARIA E PROJETOS	CONTRATANTE:	ASSOC. MUNIC. MICRO-REGIÃO MÉDIO RIO POMBA-AMERP CNPJ: 20.350.328/0001-45
	RESPONSÁVEL TÉCNICO:	ENG. HENRIQUE VITAL DO CARMO FREITAS ENG. CIVIL - CREA MG 188562



PROJETO ARQUITETÔNICO
ESCALA: 1/100

Associação dos Municípios da Microrregião do Médio Rio Pomba
 RUA EDMUNDO GERMANO Nº 35 - CENTRO - MURIAE - MG
 TELEFAX - 3722-1064 - E-MAIL - AMERP@AMERP.COM.BR