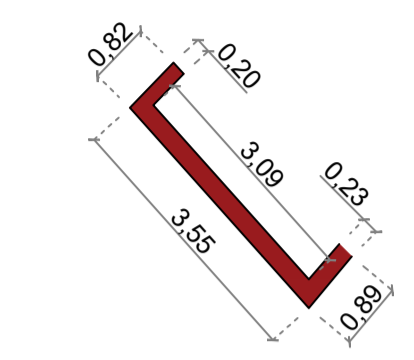
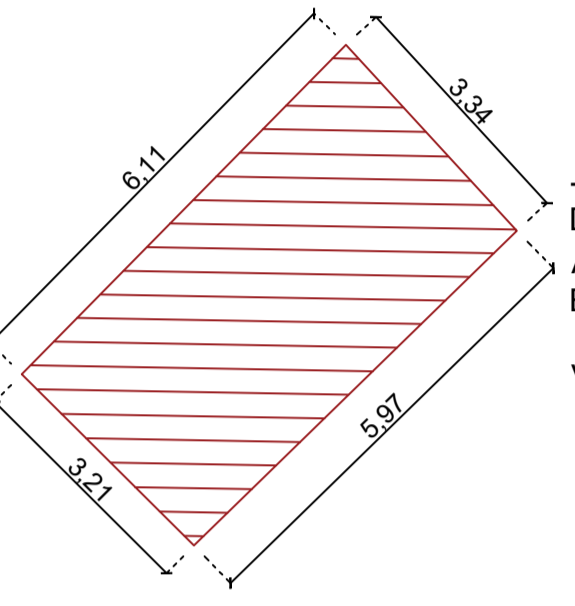


**Demolição**  
 - Apoio 1  
 Dimensões:  
 Área em planta: 2,40m<sup>2</sup>;  
 Altura: 1,50 m;  
 Volume a demolir: 3,60 m<sup>3</sup>.



- Apoio 2  
 Dimensões:  
 Área em planta: 1,15m<sup>2</sup>  
 Altura: 1,50 m  
 Volume a demolir: 1,73 m<sup>3</sup>



- Tabuleiro da ponte  
 Dimensões:  
 Área em planta: 19,77m<sup>2</sup>  
 Espessura: 0,20m  
 Volume a demolir: 3,95m<sup>3</sup>

--- CERCA DE MADEIRA (Remoção para realocação)  
 - - - CERCA DE MADEIRA (Nova posição)

PROPRIETÁRIO  
 SEBASTIÃO COELHO

LOCALIZAÇÃO GEOGRÁFICA  
 LATITUDE = 20°53'24,603" S  
 LONGITUDE = 42°28'06,589" O

LEGENDA:

Projeto:	CONSTRUÇÃO PONTE PEDRA ALTA (EM BELISÁRIO)	Folha:	08 / 13
Objeto:	PROJETOS COMPLEMENTARES DA PONTE PEDRA ALTA (EM BELISÁRIO).		
Endereço:	PONTE PEDRA ALTA - BAIRRO: BELISÁRIO - CIDADE: MURIAE - MG		
Proprietário:	PREFEITURA MUNICIPAL DE MURIAE/MG		
Contratante:	ASSOCIAÇÃO MUNICIPAL DA MICRO-REGIÃO DO MÉDIO RIO POMBA - AMERP		
Município:	MURIAE		
Comarca:	MURIAE		
Estado (UF):	MINAS GERAIS		
Descrição:	DEMOLIÇÕES		
Data:	10/11/2023	ART:	MG20232141682

Áreas:	PROPRIETÁRIO:
ÁREA TOTAL 69,00 m <sup>2</sup>	PREFEITURA MUNICIPAL DE MURIAE CNPJ: 17.947.581/0001-76

	CONTRATANTE:
	ASSOC MUNIC MICRO-REGIÃO MÉDIO RIO POMBA-AMERP CNPJ: 20.350.328/0001-45

RESPONSÁVEL TÉCNICO:
ENG. HENRIQUE VITAL DO CARMO FREITAS ENGº CIVIL - CREA MG 188562

Aprovação:

Associação dos Municípios da  
 Microrregião do Médio Rio Pomba  
 RUA EDMUNDO GERMANO Nº 35 - CENTRO - MURIAE - MG  
 TELEFAX - 3722-1064 - E-MAIL - AMERP@AMERP.COM.BR

**Planta baixa: Demolições e realocações**  
**ESCALA: 1/100**