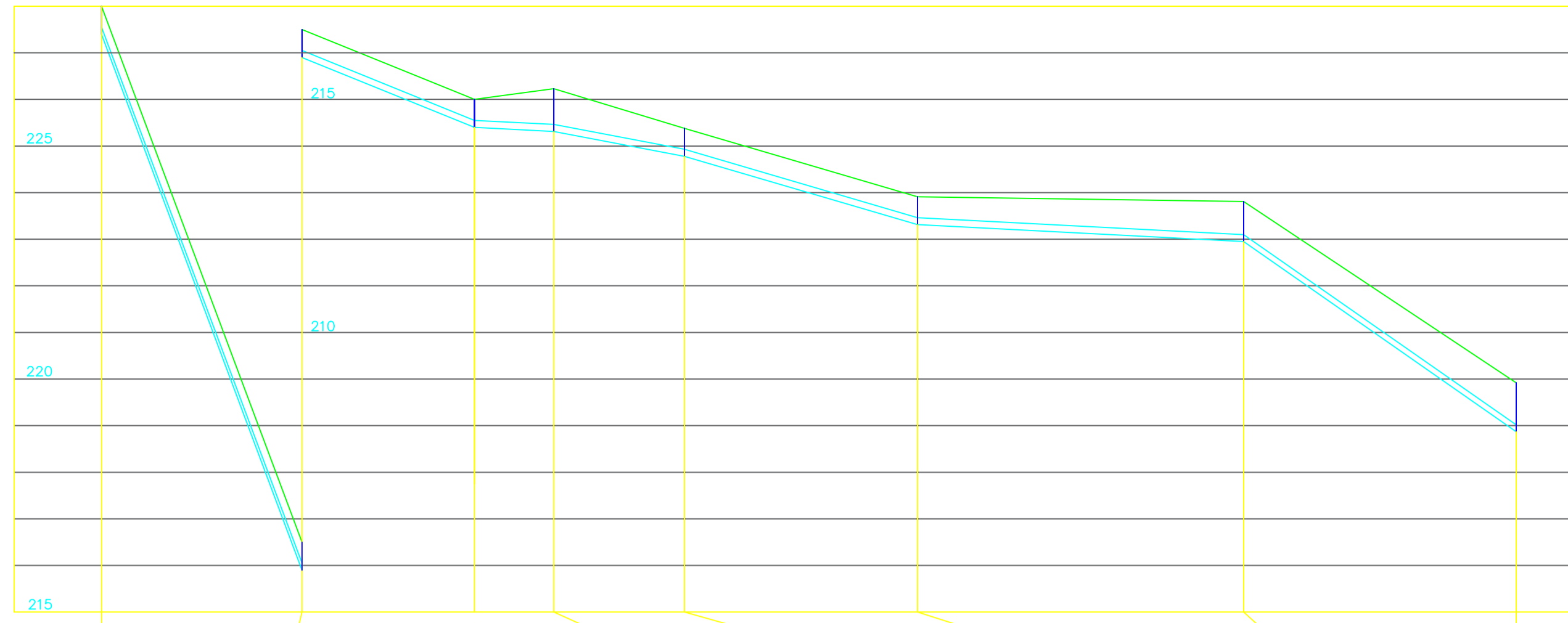


PV31A AO PV36  
PLANTA

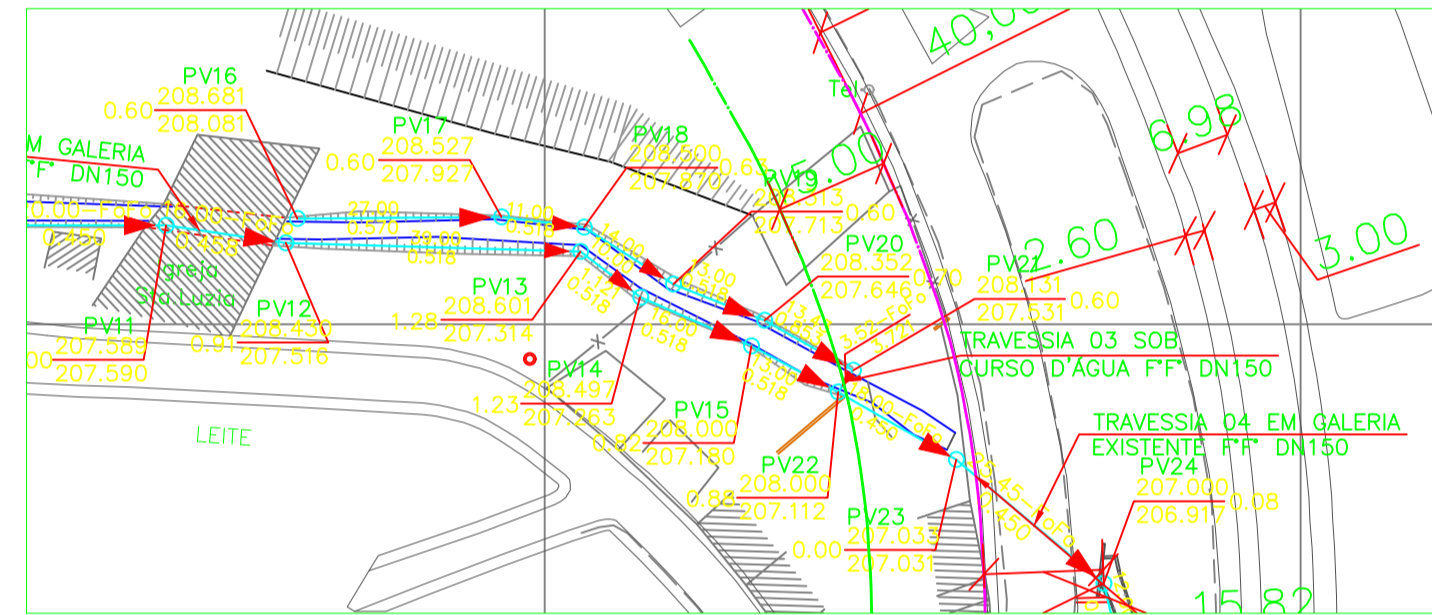
ESC.: 1:1.000



POÇO DE VISITA	PV31A	PV31B	PV31	PV32	PV33	PV34	PV35	PV36
CONTR. CONC. (l/s)								0,16 / 0,20
EXTENSÃO (m)	43,00	37,00	17,00	28,00	50,00	70,00	58,45	
COTA TERR. (m)	228,000	216,500	215,000	215,232	214,380	212,912	212,808	208,918
COTA SOL. (m)	227,400	215,900	214,400	214,312	213,780	212,312	211,949	207,868/205,359
PROFUND. (m)	0,60	0,60	0,60	0,92	0,60	0,60	0,86	1,05/3,56
TQ/REBAIXO (m)								2,51
DIAM. (mm) - MAT.	150 / PVC	150 / PVC	150 / PVC	150 / PVC	150 / PVC	150 / PVC	150 / PVC	150 / PVC
DECLIV. (%)	26,744	4,054	0,518	1,900	2,936	0,518	6,982	
VAZÃO (l/s)								

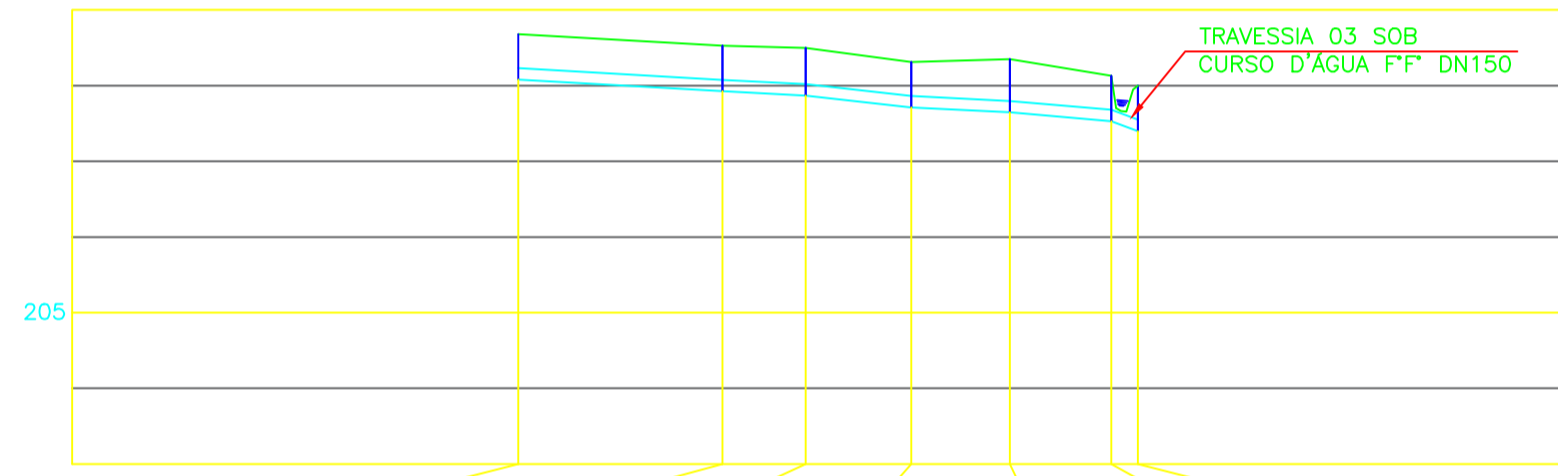
PV31A AO PV36  
PERFIL

ESC.: H=1:1.000  
V=1:100



PV16 AO PV22  
PLANTA

ESC.: 1:1.000



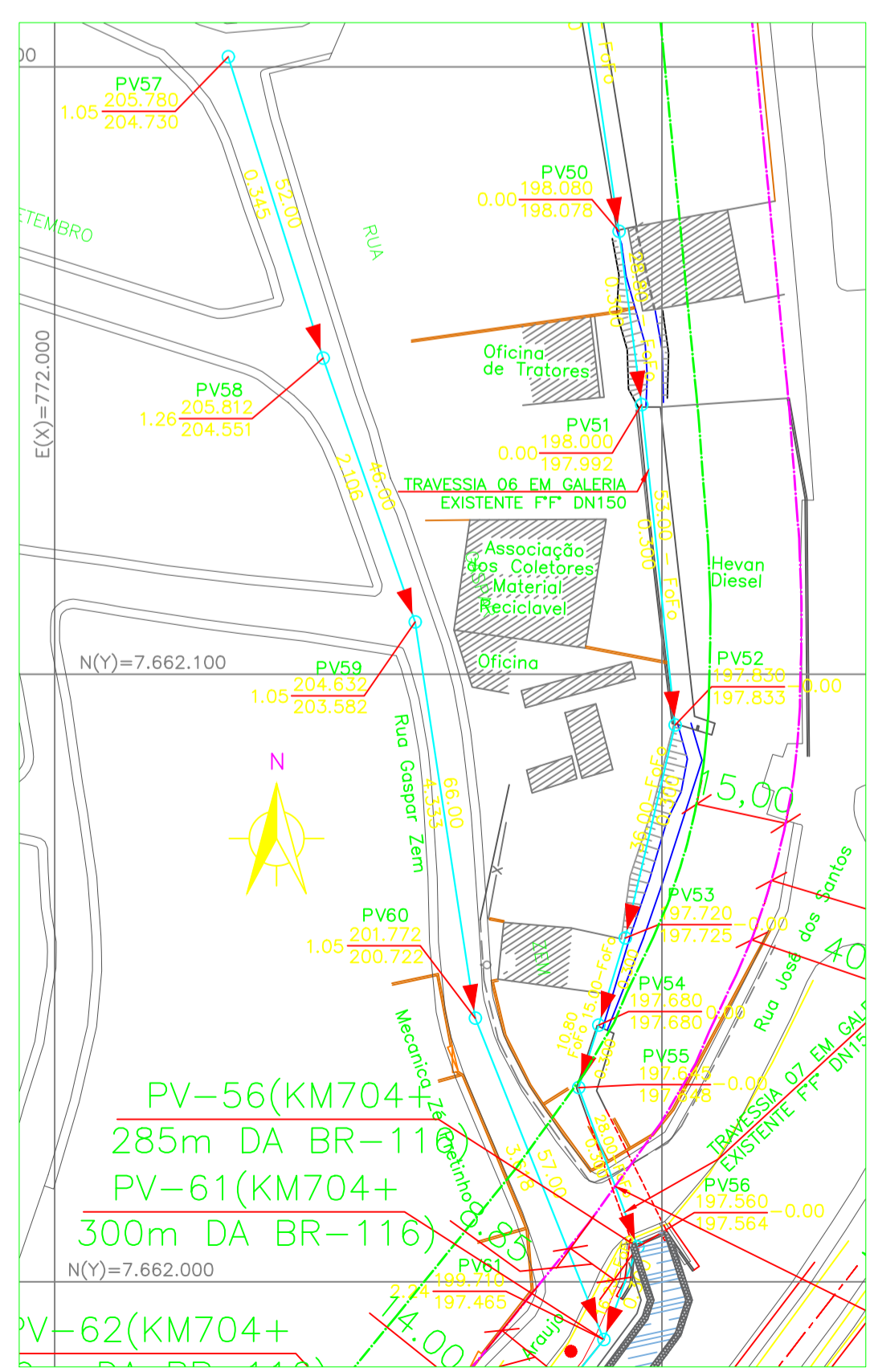
POÇO DE VISITA	PV16	PV17	PV18	PV19	PV20	PV21	PV22
CONTR. CONC. (l/s)							
EXTENSÃO (m)	27,00	11,00	14,00	13,00	13,43	3,52	
COTA TERR. (m)	208,681	208,527	208,500	208,313	208,352	208,131	208,000
COTA SOL. (m)	208,081	207,927	207,870	207,713	207,646	207,531	207,400/207,112
PROFUND. (m)	0,60	0,60	0,63	0,60	0,71	0,60	0,6/0,89
TQ/REBAIXO (m)							0,29
DIAM. (mm) - MAT.	150 / PVC	150 / PVC	150 / PVC	150 / PVC	150 / PVC	150 / PVC	150 / FoFo
DECLIV. (%)	0,570	0,518	1,121	0,518	0,853	3,721	
VAZÃO (l/s)							

PV16 AO PV22  
PERFIL

ESC.: H=1:1.000  
V=1:100

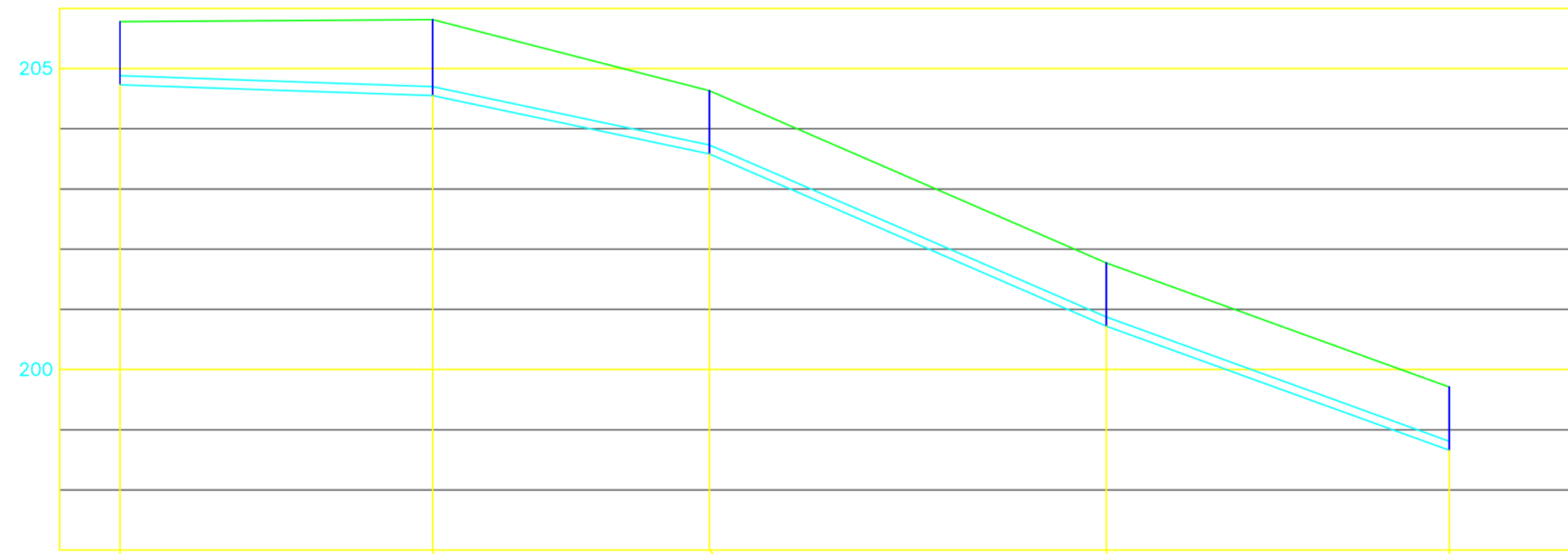
PV	N	E
PV-01	771.836,08	7.662.910,33
PV-02	771.845,72	7.662.907,68
PV-03	771.860,88	7.662.897,98
PV-04	771.897,18	7.662.865,06
PV-05	771.927,03	7.662.848,78
PV-06	771.953,95	7.662.838,01
PV-07	771.961,57	7.662.834,84
PV-08	771.984,38	7.662.822,38
PV-09	771.999,07	7.662.816,03
PV-10	772.029,93	7.662.813,09
PV-11	772.049,93	7.662.813,08
PV-12	772.065,76	7.662.810,74
PV-13	772.104,74	7.662.809,62
PV-14	772.112,70	7.662.803,57
PV-15	772.127,35	7.662.797,14
PV-16	772.067,30	7.662.813,96
PV-17	772.094,30	7.662.814,16
PV-18	772.105,22	7.662.812,83
PV-19	772.117,01	7.662.805,28
PV-20	772.129,09	7.662.800,49
PV-21	772.140,81	7.662.793,92
PV-22	772.138,82	7.662.791,02
PV-23	772.154,45	7.662.782,08
PV-24	772.173,95	7.662.765,73
PV-25	772.176,74	7.662.754,06
PV-26	772.176,49	7.662.720,06
PV-27	772.161,20	7.662.659,97
PV-28	772.151,39	7.662.628,47
PV-29	772.140,70	7.662.590,96
PV-30	772.130,21	7.662.550,29
PV-31A	771.851,68	7.662.575,11
PV-31B	771.891,16	7.662.592,15
PV-31	771.927,79	7.662.586,97
PV-32	771.943,92	7.662.581,58
PV-33	771.967,15	7.662.565,95
PV-34	772.008,16	7.662.537,34
PV-35	772.057,04	7.662.487,23
PV-36	772.113,49	7.662.472,06

PV	N	E
PV-37	772.091,13	7.662.433,01
PV-38	772.085,00	7.662.417,39
PV-39	772.083,06	7.662.393,47
PV-40	772.077,76	7.662.384,99
PV-41	772.073,88	7.662.368,44
PV-42	772.067,36	7.662.338,13
PV-43	772.066,89	7.662.327,14
PV-44	772.067,56	7.662.316,16
PV-45	772.059,92	7.662.278,94
PV-46	772.060,97	7.662.266,99
PV-47	772.069,04	7.662.258,35
PV-48	772.079,73	7.662.252,54
PV-49	772.082,81	7.662.242,19
PV-50	772.092,90	7.662.172,92
PV-51	772.096,66	7.662.144,36
PV-52	772.102,17	7.662.091,65
PV-53	772.093,92	7.662.056,61
PV-54	772.089,56	7.662.042,26
PV-55	772.086,29	7.662.031,96
PV-56	772.096,00	7.662.005,70
PV-57	772.028,57	7.662.201,66
PV-58	772.044,19	7.662.152,06
PV-59	772.059,36	7.662.108,63
PV-60	772.069,24	7.662.043,38
PV-61	772.090,43	7.661.990,46
PV-62	772.070,45	7.661.956,96
PV-63	772.052,66	7.661.931,58



PV56(KM704+)  
285m DA BR-116  
PV-61(KM704+)  
300m DA BR-116  
PV-62(KM704+)  
PLANTA

ESC.: 1:1.000



PV57 AO PV61  
PERFIL

ESC.: H=1:1.000  
V=1:100

POÇO DE VISITA	PV57	PV58	PV59	PV60	PV61
CONTR. CONC. (l/s)	3,52 / 4,31	1,60 / 1,96	2,26 / 2,76		0,26 / 0,31
EXTENSÃO (m)	52,00	46,00	66,00	57,00	
COTA TERR. (m)	205,780	205,812	204,632	201,772	199,710
COTA SOL. (m)	204,730	204,551	203,582	200,722	198,660/197,465
PROFUND. (m)	1,05	1,26	1,05	1,05	1,05/2,25
TQ/REBAIXO (m)					1,19
DIAM. (mm) - MAT.	150 / PVC	150 / PVC	150 / PVC	150 / PVC	150 / PVC
DECLIV. (%)	0,345	2,106	4,333	3,618	
VAZÃO (l/s)	3,58 / 4,38	5,23 / 6,39	7,56 / 9,24	7,62 / 9,31	

ANOTAÇÃO DECISÃO DO DNIT:

LEGENDAS:

- REDES COLETORAS E INTERCEPTORAS PROJETADAS
- FAIXA DE DOMÍNIO DO DNIT
- FAIXA NÃO EDIFICANTE DO DNIT
- PV POÇO DE VISITA DA REDE INTERCEPTORA
- PROFUNDIDADE COTA DO TERRENO
- COTA DO COLETOR
- EXTENSÃO (m)
- DECLIVIDADE (m/m)
- TUBO DE QUEDA

NOTAS:

- ELEVAÇÕES EM METRO, DIÂMETROS DE TUBULAÇÕES EM MILÍMETRO, EXCETO ONDE INDICADO DE OUTRA FORMA;
- TRECHOS ONDE DN E MATERIAL NÃO SÃO INFORMADOS CONSIDERAR PVC DN 150mm;
- PARA DETALHE TÍPICO DAS TRAVESSIAS EM BUEIROS EXISTENTES VER DESENHO DOS PERFIS DA REDE PARTE B.

LOCAL DA OBRA:

BAIRRO GASPAS, COM INTERVENÇÕES NAS RODOVIAS BR-116 E BR356

Nº	DATA	EXECUT.	EMISSÃO INICIAL	REVISÕES	CORREÇÃO 04-DNIT
0	-	-	EMISSÃO INICIAL		

**OTAWA ENGENHARIA**  
Rua Nilton Bello, 744-A, Bairro Paqueta  
Belo Horizonte - MG CEP: 31330-600  
Telefone: (31) 3418-2175  
otawaweb@otawaweb.com.br

PROJETADE: OLAVO NETO  
VERIFICADO: HUDSON ROCHA

REVISÃO: CORREÇÃO 04-DNIT

**PREFEITURA MUNICIPAL DE MURIAÉ - MG**

DATA: SETEMBRO/2018

**SISTEMA DE ESGOTOS SANITÁRIOS**  
BAIRRO GASPAS  
REDE COLETORES E INTERCEPTORA - PARTE C  
PLANTAS E PERFIS

Nº CONTRATO: 039/2018  
Nº ART: 4818834  
ESCALA: INDICADAS  
FORMATO: A1  
FOLHA: 06 DE 13