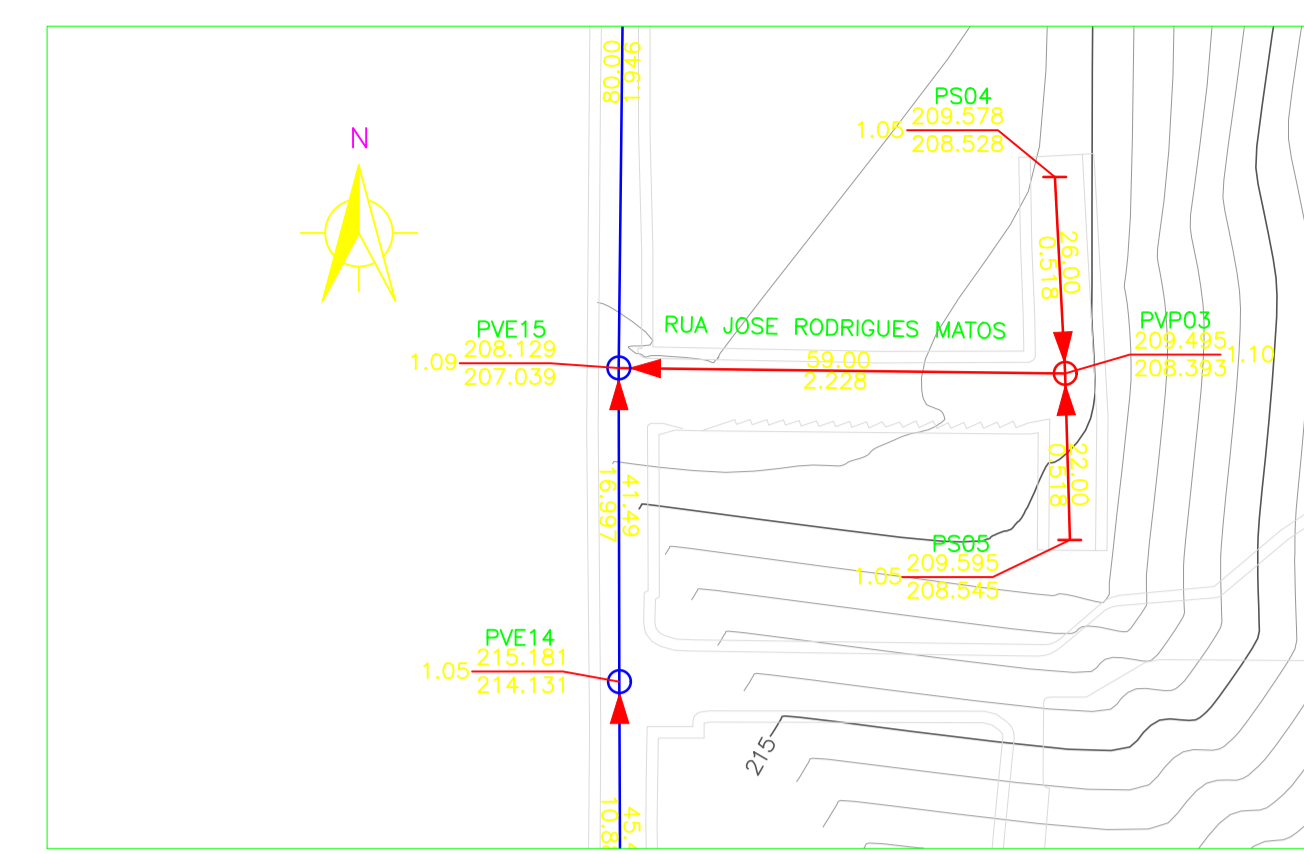
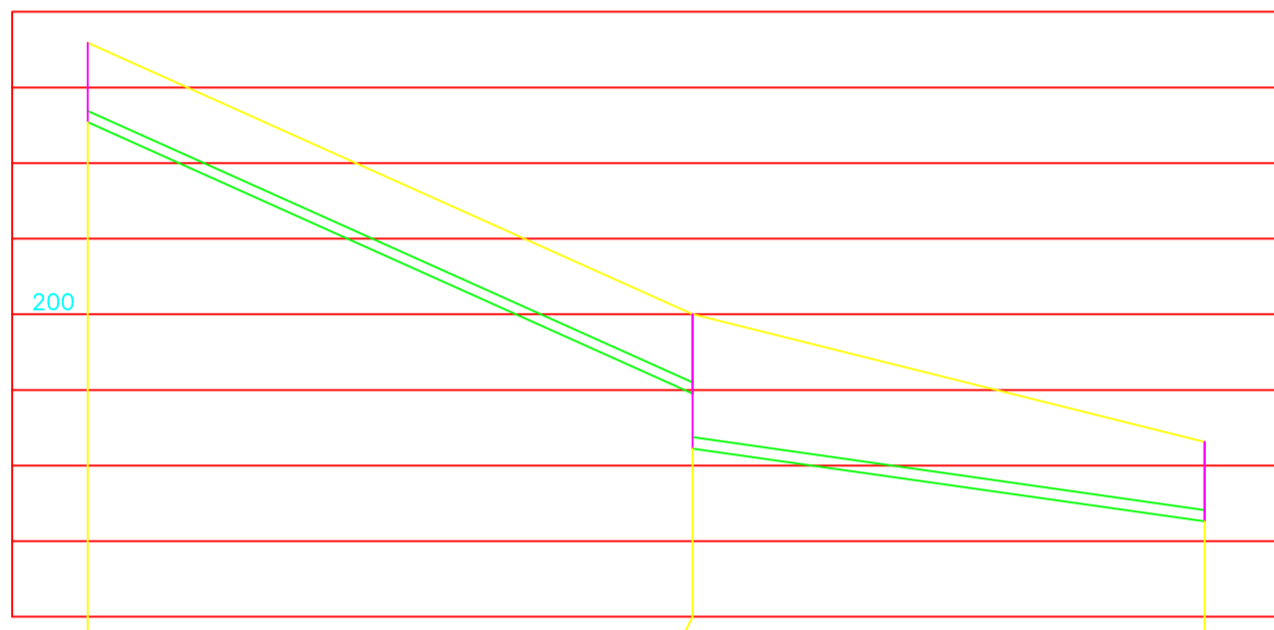


PLANTA
ESC.: 1:1.000

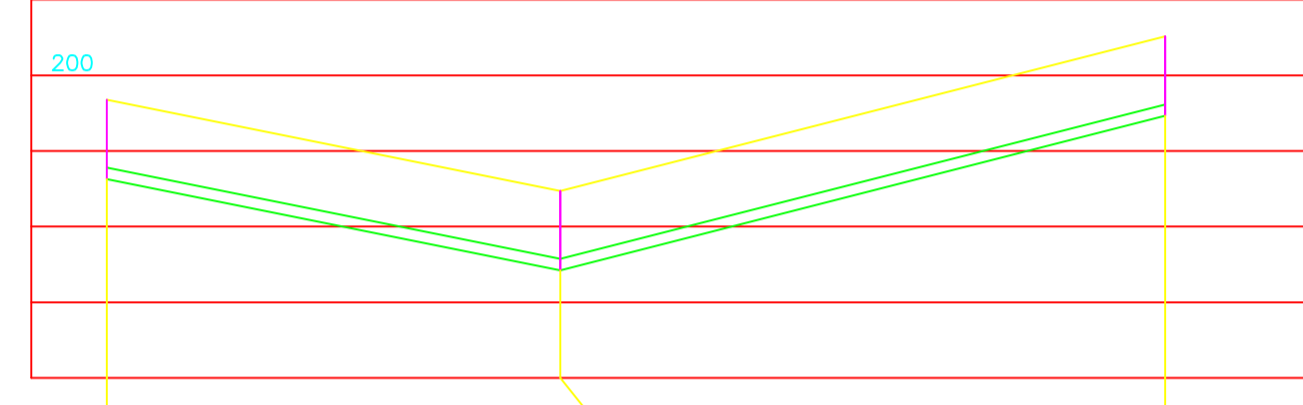


PLANTA
ESC.: 1:1.000



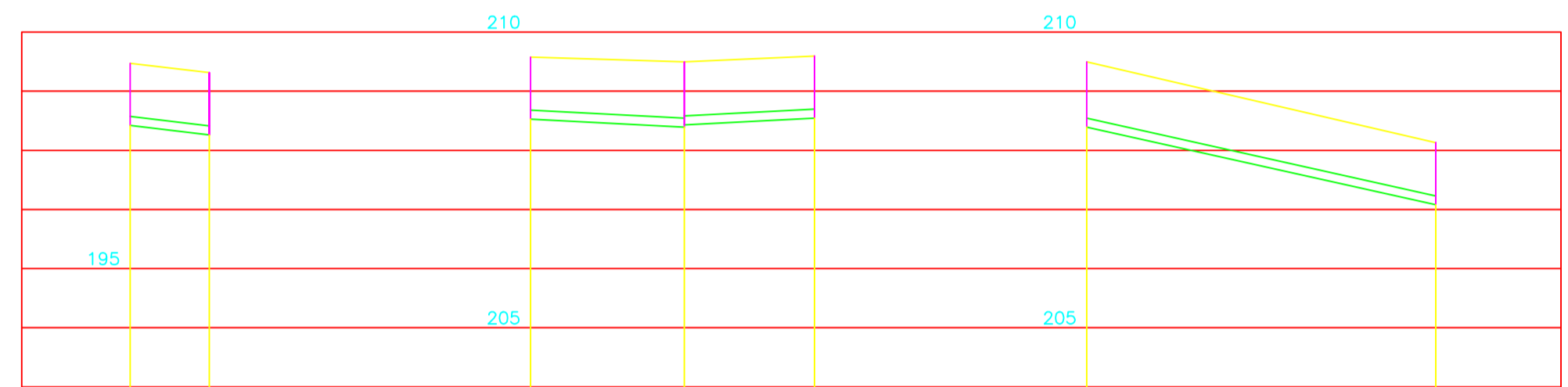
POÇO DE VISITA	PS01	PVP01	PVE23
CONTR. CONC. (l/s)		80.00	67.70
EXTENSÃO (m)		200.000	198.313
COTA TERR. (m)	203.590	200.000	198.313
COTA SOL. (m)	202.540	198.950/198.225	197.263/197.113
PROFUND. (m)	1.05	1.05/1.78	1.05/1.20
TQ/REBAIXO (m)		0.72	0.15
DIAM. (mm) - MAT.		150 / PVC	150 / PVC
DECLIV. (%)		4.487	1.421
VAZÃO (l/s)		0.21 / 0.26	3.78 / 4.61

PS01 AO PVE23
PERFIL
ESC.: H=1:1.000
V=1:100



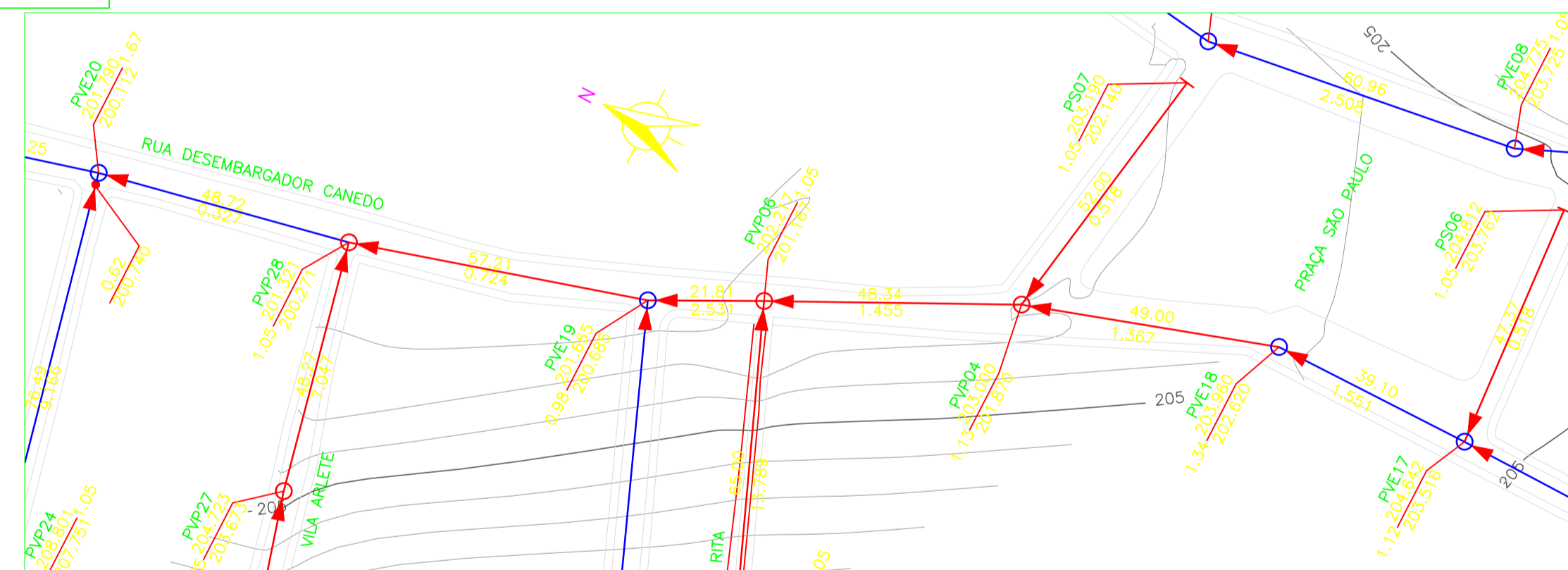
POÇO DE VISITA	PS02	PVP02	PS03
CONTR. CONC. (l/s)		60.00	80.00
EXTENSÃO (m)		198.473	200.514
COTA TERR. (m)	199.678	198.473	199.464
COTA SOL. (m)	198.628	197.423	199.464
PROFUND. (m)	1.05	1.05	1.05
TQ/REBAIXO (m)			
DIAM. (mm) - MAT.		150 / PVC	150 / PVC
DECLIV. (%)		2.008	2.551
VAZÃO (l/s)		0.16 / 0.20	0.21 / 0.26

PS02 AO PVP02
PS03 AO PVE15
PERFIL
ESC.: H=1:1.000
V=1:100

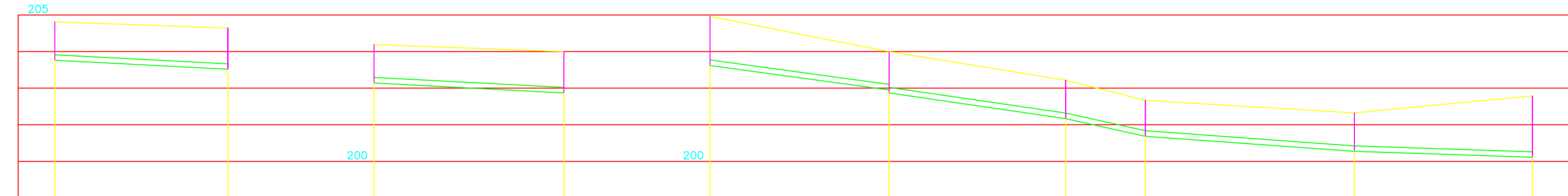


POÇO DE VISITA	PVP02	PVE23	PS04	PVP03	PS05	PVP03	PVE15
CONTR. CONC. (l/s)		13.35		26.00	22.00		59.00
EXTENSÃO (m)		198.473	198.313	209.578	209.495	209.595	209.495
COTA TERR. (m)	198.473	198.313	209.578	208.528	208.393/208.431	208.545	208.393
COTA SOL. (m)	197.423	197.263/197.113	208.528	208.393/208.431	208.545	208.393	207.079/207.039
PROFUND. (m)	1.05	1.05/1.20	1.05	1.1/1.06	1.05	1.10	1.05/1.09
TQ/REBAIXO (m)		0.15		0.04			0.04
DIAM. (mm) - MAT.		150 / PVC	150 / PVC	150 / PVC	150 / PVC	150 / PVC	150 / PVC
DECLIV. (%)		1.198	0.518	0.518	0.518	0.518	2.228
VAZÃO (l/s)		0.41 / 0.50	0.07 / 0.08	0.06 / 0.07	0.06 / 0.07	0.06 / 0.07	0.28 / 0.35

PVP02 AO PVE23
PS04 AO PVP03 / PS05 AO PVP03
PVP03 AO PVE15
PERFIL
ESC.: H=1:1.000
V=1:100



PLANTA
ESC.: 1:1.000



POÇO DE VISITA	PS06	PVE17	PS07	PVP04	PVE18	PVP04	PVP06	PVE19	PVP28	PVE20
CONTR. CONC. (l/s)		47.37		52.00	49.00	48.34	21.81	57.21	48.72	
EXTENSÃO (m)		204.812	204.642	203.190	203.000	203.960	203.000	202.217	201.321	201.790
COTA TERR. (m)	204.812	204.642	203.190	201.870	202.620	201.950/201.870	201.167	200.685	200.271	200.112
COTA SOL. (m)	203.762	203.516	202.140	201.870	202.620	201.950/201.870	201.167	200.685	200.271	200.112
PROFUND. (m)	1.05	1.13	1.05	1.13	1.34	1.05/1.13	1.05	0.98	1.05	1.68
TQ/REBAIXO (m)						0.08				
DIAM. (mm) - MAT.		150 / PVC		150 / PVC	150 / PVC	150 / PVC	150 / PVC	150 / PVC	150 / PVC	150 / PVC
DECLIV. (%)		0.518		0.518	1.367	1.455	2.531	0.724	0.327	
VAZÃO (l/s)		0.13 / 0.15		0.14 / 0.17	1.39 / 1.69	1.65 / 2.01	2.10 / 2.55	3.29 / 4.03	3.99 / 4.88	

PS06 AO PVE17
PS07 AO PVP04
PVE18 AO PVE20
PERFIL
ESC.: H=1:1.000
V=1:100

LEGENDAS:

- REDE COLETORA EXISTENTE
- REDE COLETORA PROJETADA
- PVP POÇO DE VISITA DA REDE COLETORA PROJETADA
- PVE POÇO DE VISITA DA REDE COLETORA EXISTENTE

PROFUNDIDADE COTA DO TERRENO
COTA DO COLETOR

TUBO DE QUEDA
EXTENSÃO (m)
DECLIVIDADE (m/m)

NOTAS:

- ELEVAÇÕES EM METRO, DIÂMETROS DE TUBULAÇÕES EM MILÍMETRO, EXCETO ONDE INDICADO DE OUTRA FORMA;
- TRECHOS ONDE DN E MATERIAL NÃO SÃO INFORMADOS CONSIDERAR PVC DN 150mm.

Nº	DATA	EXECUT.	EMISSÃO INICIAL	DESCRIÇÃO

REVISÕES

RT:	CREA MG: 49.318/D
NOME: CARLOS MAURO NOVAES GONCALVES	CREA MG: 154.912/D
NOME: OLAVO IANHEZ NETO	VERIFICADO: HUDSON ROCHA
DESIGNISTAS: OLAVO NETO	

PREFEITURA MUNICIPAL DE MURIAÉ - MG

DATA: OUTUBRO/2018

SISTEMA DE ESGOTOS SANITÁRIOS
BAIRRO CENTRO
REDES COLETORAS - PARTE A
PLANTAS E PERFIS

Nº CONTRATO: 039/2018
Nº ARTE: 4818834
ESCALA: 1:1.000
FORMATO: A1
FOLHA: 06 DE 21