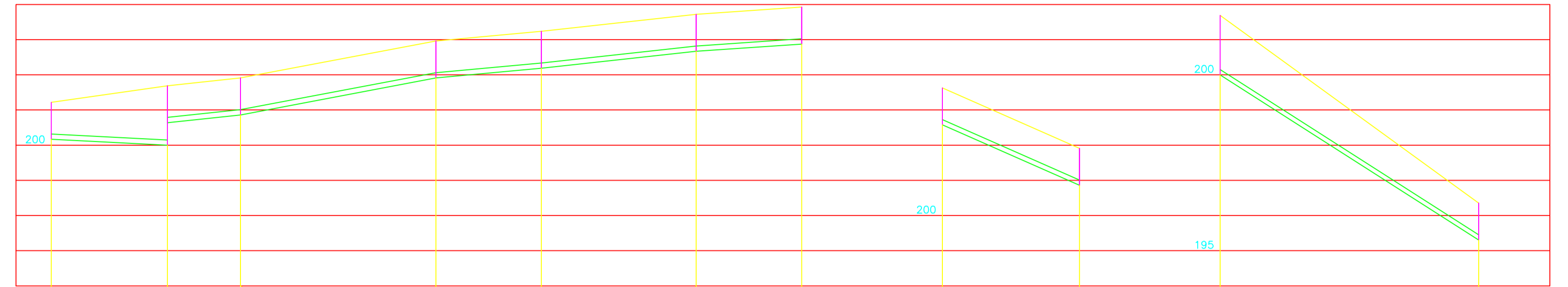
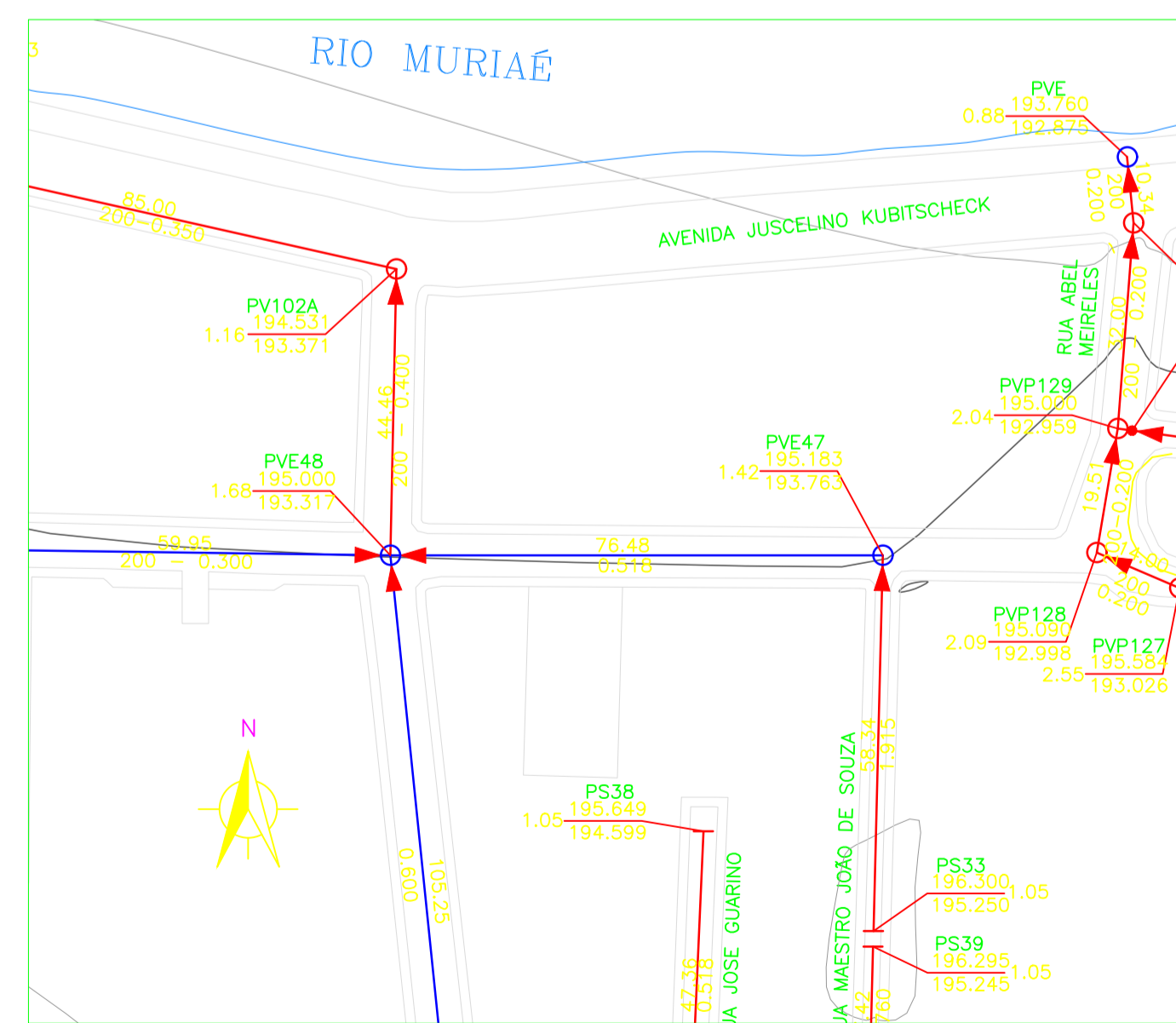


PLANTA
ESC.: 1:1.000

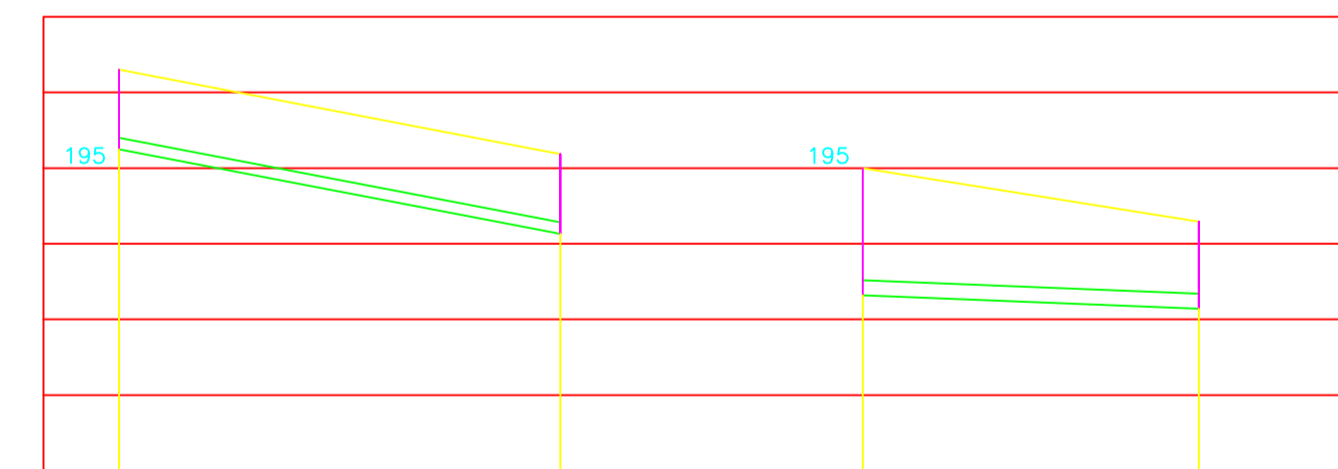


POÇO DE VISITA	PS30	PVP102	PVP101	PVP100	PVP99	PVP98	PS31	PS32	PVP101	PVP102	PVE44
CONTR. CONC. (l/s)		33.03	20.79	55.56	30.00	44.00			39.00		73.52
EXTENSÃO (m)		201.218	201.689	201.910	202.960	203.236	203.720	203.925	203.628	200.860	201.689
COTA TERR. (m)		200.168	199.997/200.639	200.860	201.910	202.186	202.670	202.875	202.578	200.860	199.997
COTA SOL. (m)		200.168	199.997/200.639	200.860	201.910	202.186	202.670	202.875	202.578	200.860	199.997
PROFUND. (m)		1.05	1.69/1.05	1.05	1.05	1.05	1.05	1.05	1.05	1.05	1.69
TQ/REBAIXO (m)			0.64								0.35
DIAM. (mm) - MAT.		150 / PVC	150 / PVC	150 / PVC	150 / PVC	150 / PVC	150 / PVC	150 / PVC	150 / PVC	150 / PVC	150 / PVC
DECLIV. (%)		0.518	1.063	1.890	0.920	1.100	0.683	4.405	0.10 / 0.13	0.87 / 1.06	6.387
VAZÃO (l/s)		0.09 / 0.11	0.58 / 0.71	0.42 / 0.52	0.28 / 0.34	0.20 / 0.24	0.08 / 0.10				

PS30 AO PVP102
PS31 AO PVP102
PS32 AO PVP101
PVP102 AO PVE44
PERFIL
ESC.: H=1:1.000
V=1:100



PLANTA
ESC.: 1:1.000



POÇO DE VISITA	PS33	PVE47	PVE48	PV102A
CONTR. CONC. (l/s)		58.34		44.46
EXTENSÃO (m)		196.300	195.183	194.294
COTA TERR. (m)		195.250	194.133/193.763	193.317
COTA SOL. (m)		195.250	194.133/193.763	193.317
PROFUND. (m)		1.05	1.05/1.42	1.68
TQ/REBAIXO (m)			0.37	1.16
DIAM. (mm) - MAT.		150 / PVC	200 / PVC	200 / PVC
DECLIV. (%)		1.915	0.400	
VAZÃO (l/s)		0.16 / 0.19		17.89 / 21.85

PS33 AO PVE47
PVE48 AO PV102A
PERFIL
ESC.: H=1:1.000
V=1:100

LEGENDAS:

- REDE COLETORA EXISTENTE
- REDE COLETORA PROJETADA
- PVP POÇO DE VISITA DA REDE COLETORA PROJETADA
- PVE POÇO DE VISITA DA REDE COLETORA EXISTENTE

PROFUNDIDADE COTA DO TERRENO
COTA DO COLETOR

TUBO DE QUEDA
EXTENSÃO (m)
DECLIVIDADE (m/m)

NOTAS:

- ELEVAÇÕES EM METRO, DIÂMETROS DE TUBULAÇÕES EM MILÍMETRO, EXCETO ONDE INDICADO DE OUTRA FORMA;
- TRECHOS ONDE DN E MATERIAL NÃO SÃO INFORMADOS CONSIDERAR PVC DN 150mm.

Nº	DATA	EXECUT.	EMISSÃO INICIAL	DESCRIÇÃO

REVISÕES

OTAWA ENGENHARIA
Rua Nilson Bello, 744-A, Bairro Paqueta
Belo Horizonte - MG CEP: 31330-600
Teléfono: (31) 3418-2175
otawapeng@otawapeng.com.br

PROJETADE: OLAVO NETO
VERIFICADO: HUDSON ROCHA

REVISÃO: 039/2018
DATA: OUTUBRO/2018

PREFEITURA MUNICIPAL DE MURIAÉ - MG

SISTEMA DE ESGOTOS SANITÁRIOS
BAIRRO CENTRO
REDES COLETORAS - PARTE L
PLANTAS E PERFIS

Nº CONTRATO: 039/2018
Nº ARTE: 4818834
ESCALA: 1:1.000
FORMATO: A1
FOLHA: 16 DE 21