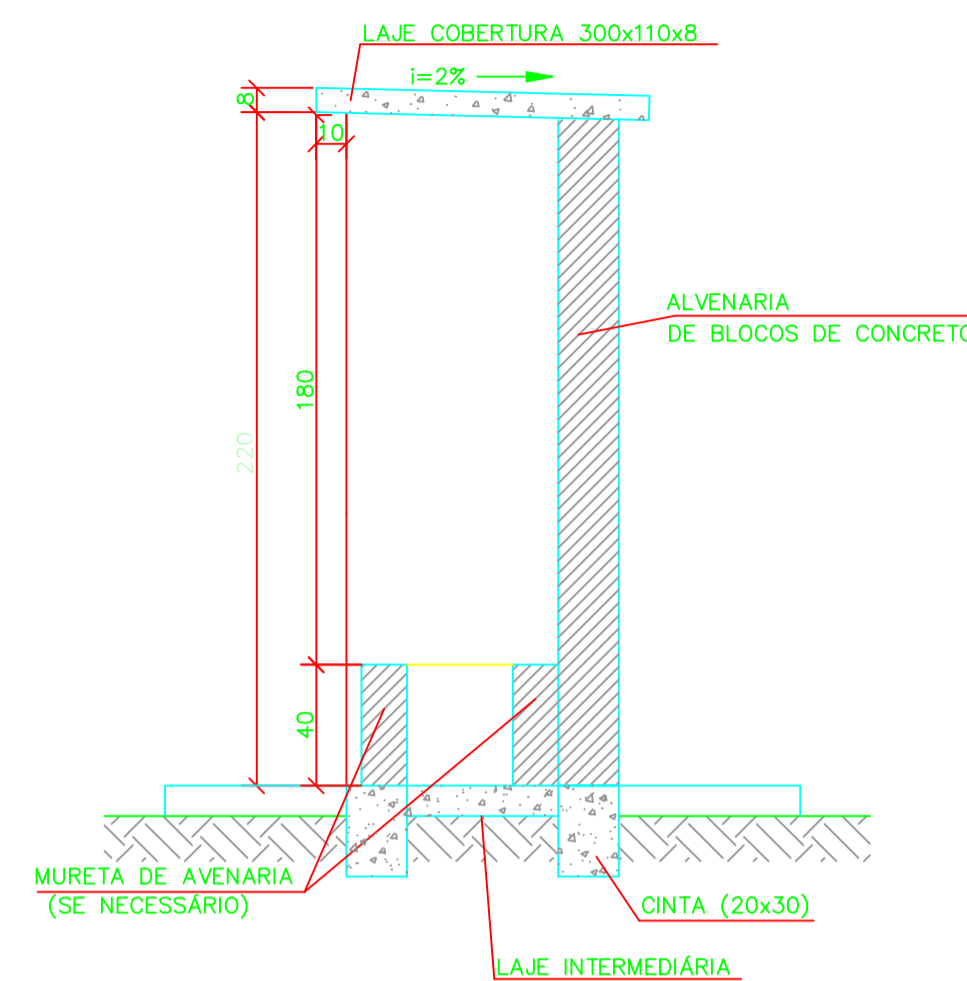


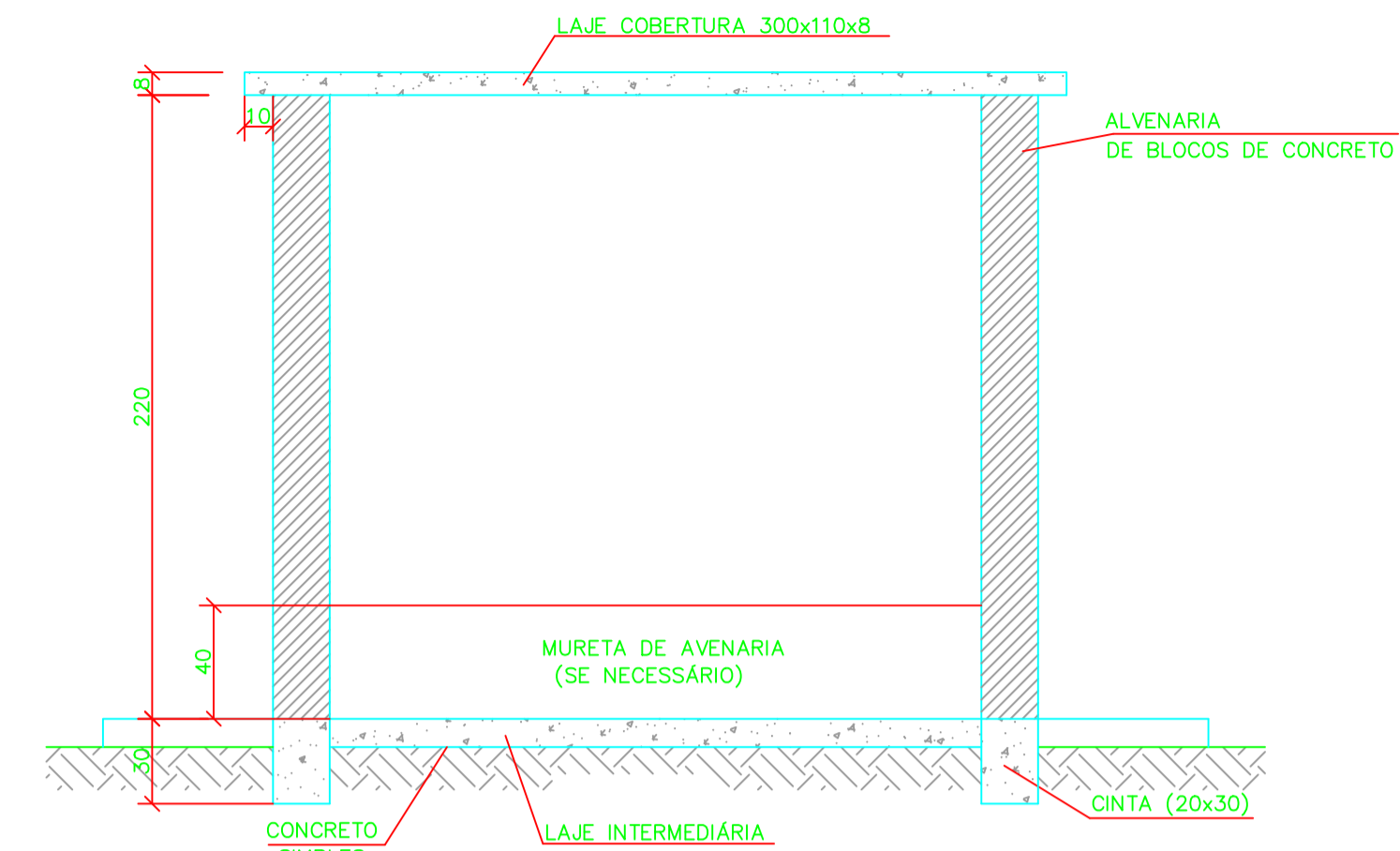
ABRIGO DOS QMC'S  
PLANTA

ESC.: 1:25



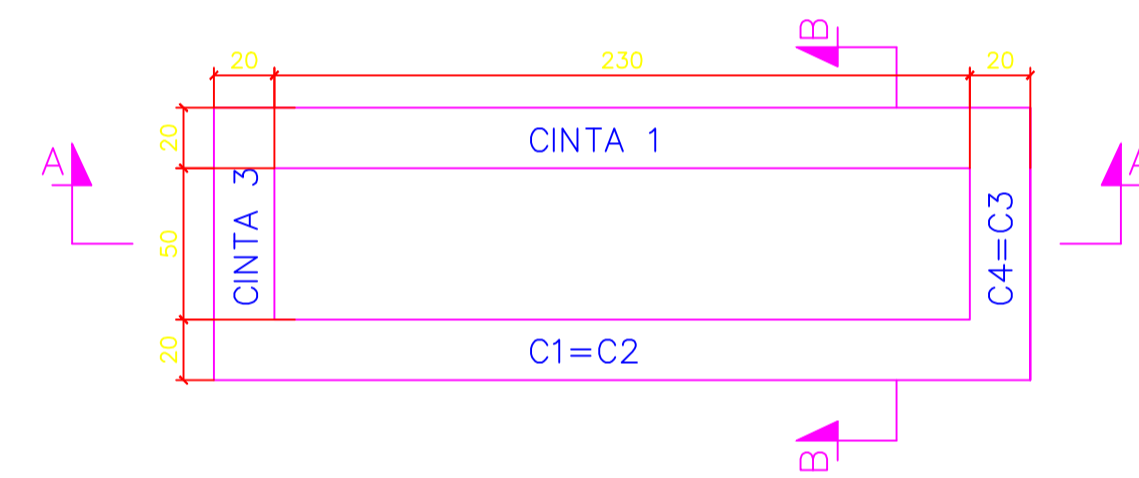
ABRIGO DOS QMC'S  
CORTE A-A

ESC.: 1:25



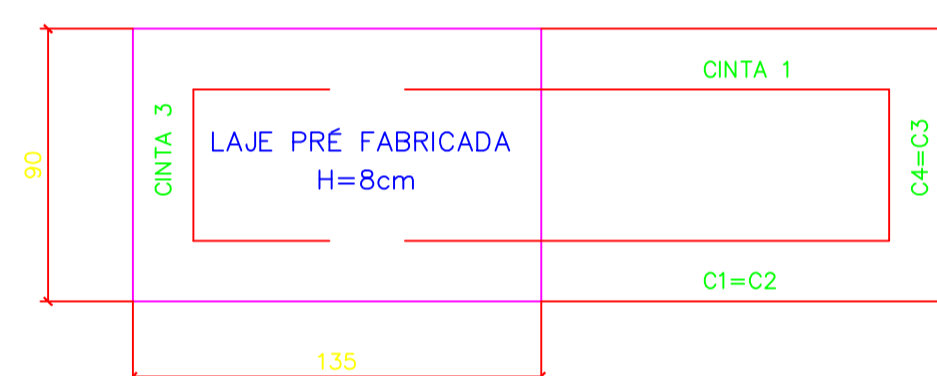
ABRIGO DOS QMC'S  
CORTE B-B

ESC.: 1:25



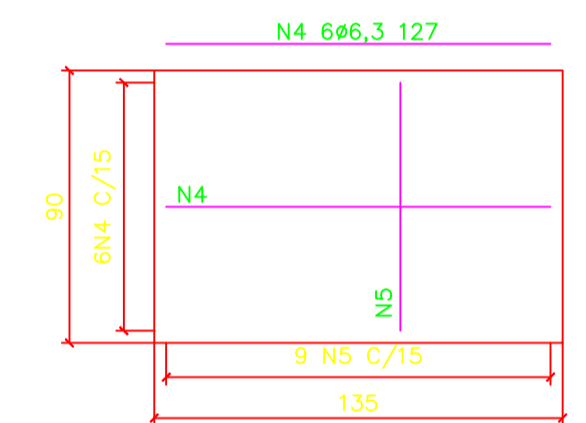
FORMAS DAS CINTAS  
PLANTA

ESC.: 1:25



FORMA DA LAJE INTERMEDIÁRIA  
PLANTA (x2)

ESC.: 1:25



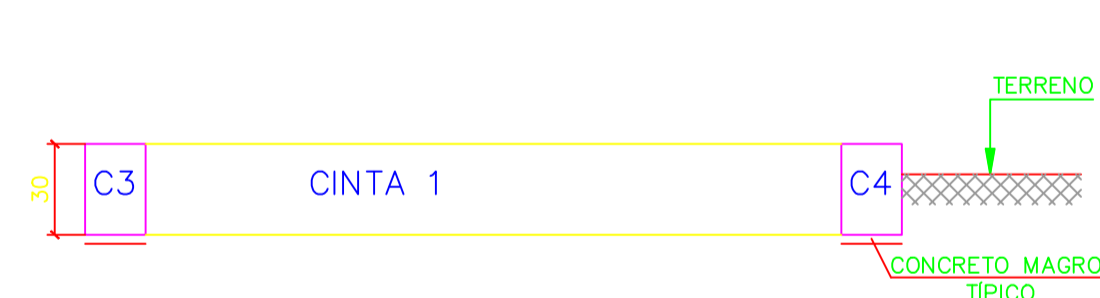
ARMAÇÃO DA LAJE INTERMEDIÁRIA  
PLANTA (x2)

ESC.: 1:25

LISTA DE BARRAS				
POS.	BIT.	QUANT.	C.Unt. (cm)	C.Tot. (cm)
1	10,0	4	302	1.208
2	10,0	4	122	488
3	5,0	42	80	3.360
4	6,3	12	127	1.524
5	6,3	18	82	1.476
6	6,3	8	292	2.336
7	6,3	20	102	2.040

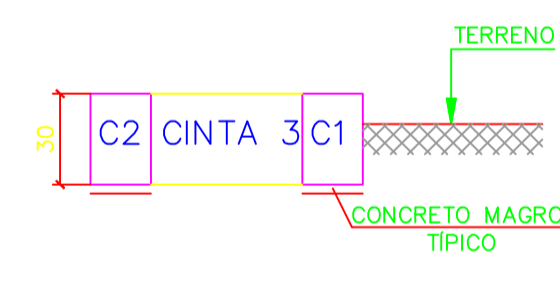
RESUMO DO AÇO

PESO CA-50A $\phi$ 5,0	33,60m	5,40 kg
PESO CA-50A $\phi$ 6,3	73,76m	18,70 kg
PESO CA-50A $\phi$ 10,0	16,96m	10,90 kg
<b>PESO TOTAL CA-50A</b>		<b>35,00 kg</b>
<b>PESO TOTAL</b>		<b>35,00 kg</b>
VOLUME DE CONCRETO		1,00 m <sup>3</sup>
TAXA DE ARMAÇÃO		34,97 kg/m <sup>3</sup>



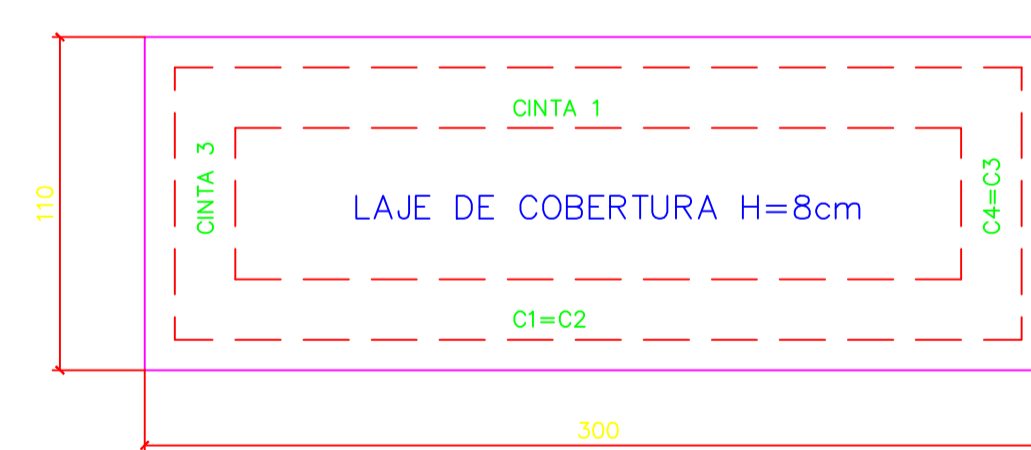
FORMAS DAS CINTAS  
CORTE A-A

ESC.: 1:25



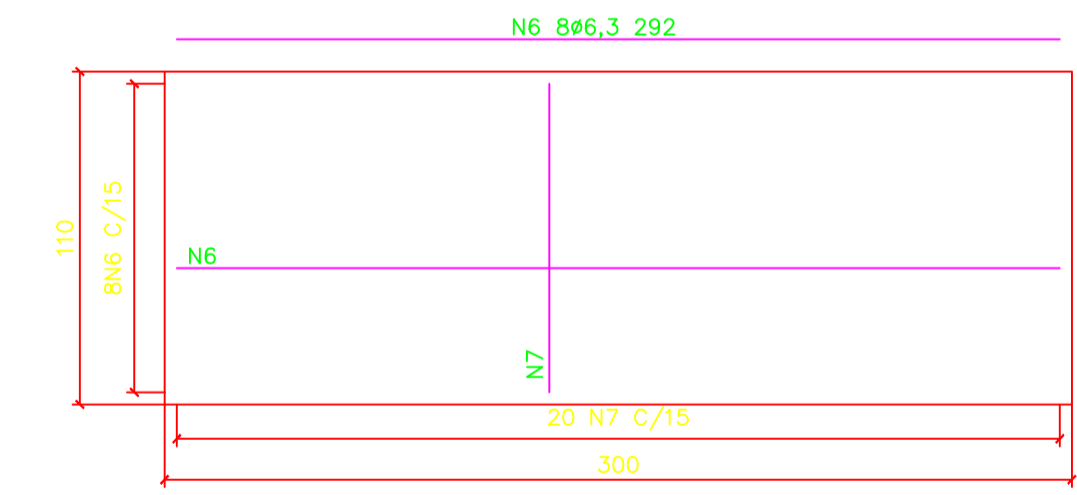
FORMAS DAS CINTAS  
CORTE B-B

ESC.: 1:25



FORMA DA LAJE DE COBERTURA  
PLANTA

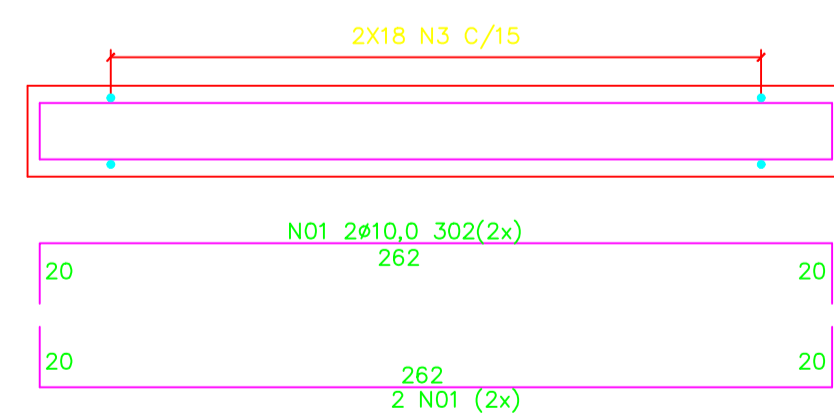
ESC.: 1:25



ARMAÇÃO DA LAJE DE COBERTURA  
PLANTA

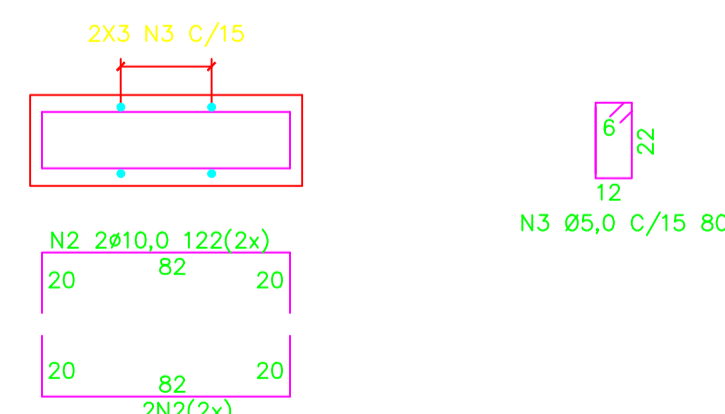
ESC.: 1:25

- NOTAS:
- 1- DIMENSÕES EM cm, ELEVAÇÕES EM m, SALVO INDICAÇÃO CONTRÁRIA
  - 2- CONCRETO ESTRUTURAL:  $f_{ck} \geq 35$  MPa; FATOR  $\alpha/c = 0,5$ ; AÇO CA 50 PROIBIDO O USO DE BRITA CALCÁREA
  - 3- CONCRETO MAGRO:  $f_{ck} \geq 10$  MPa.



ARMAÇÃO DAS CINTAS 01 E 02

ESC.: 1:25



ARMAÇÃO DAS CINTAS 03 E 04

ESC.: 1:25

REVISÕES	
Nº	DESCRIÇÃO
0	EMISSÃO INICIAL

RT:	CREA MG: 49.318/D
PROJETISTA:	CARLOS MAURO NOVAES GONCALVES
PROJETO:	CREA MG: 154.912/D
PROJETO:	OLAVO NETO
VERIFICADO:	CARLOS MAURO

DATA:	DEZEMBRO/2018
Nº CONTRATO:	039/2018
Nº ARI:	4818834
ESCALA:	FORMATO:
INDICADAS:	A1
FOLHA:	12 DE 14

**PREFEITURA MUNICIPAL DE MURIAÉ - MG**

**SISTEMAS DE ESGOTOS SANITÁRIOS**  
BAIRRO BARRA – FORMAS E ARMAÇÃO DO  
ABRIGO DOS QMC'S ELEVATÓRIA 01  
PLANTAS, CORTES, DETALHE E RM