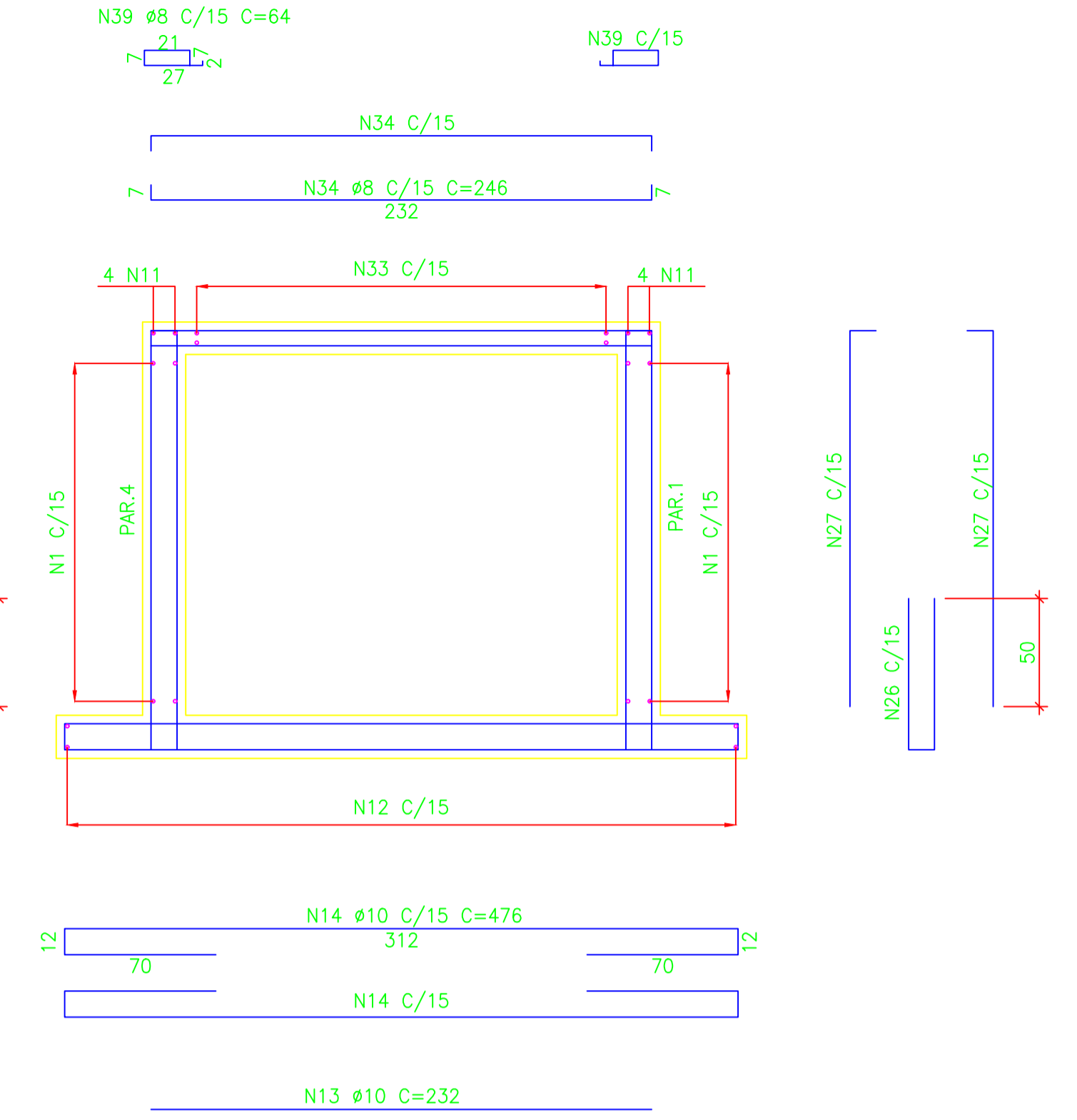
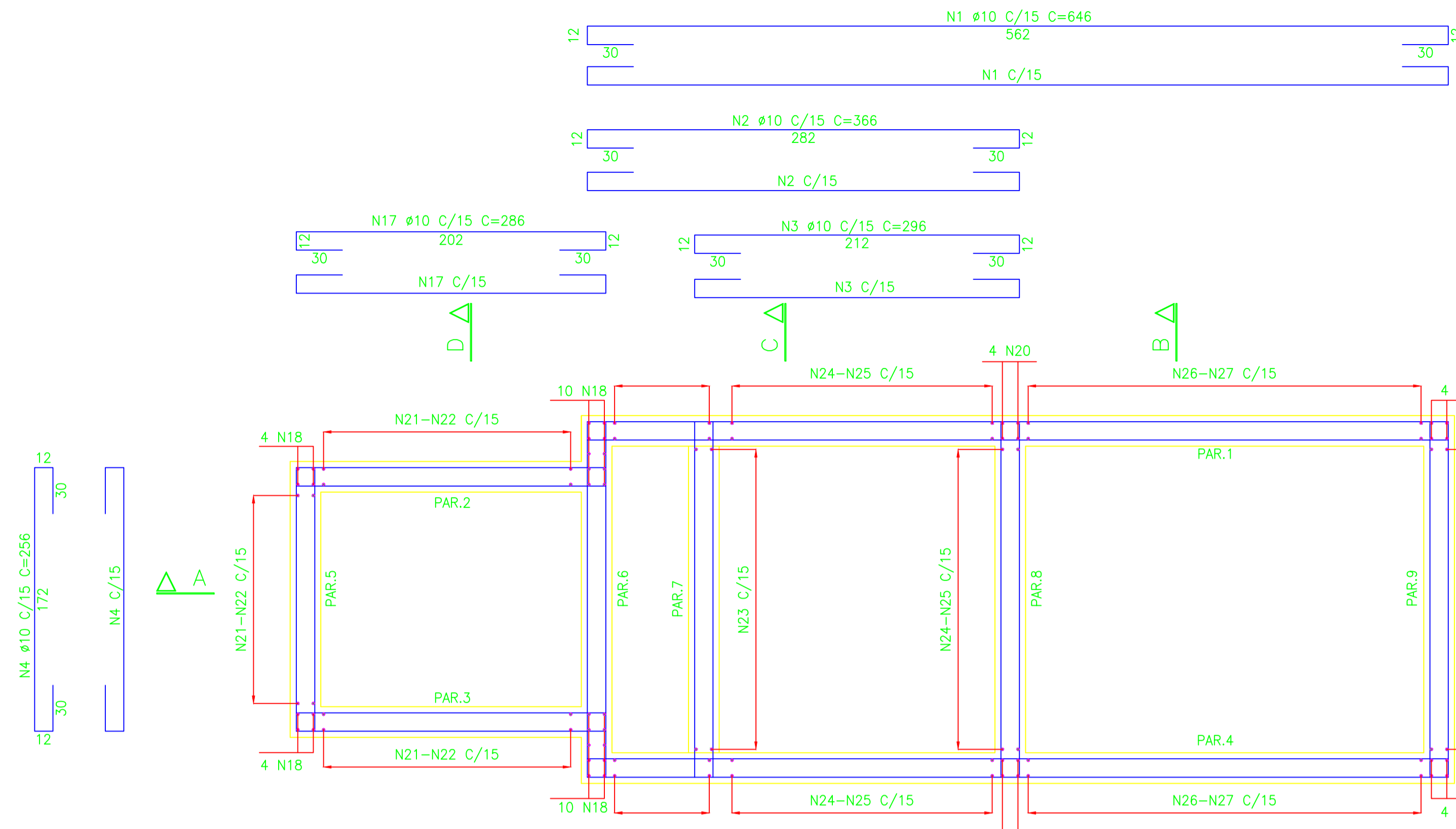
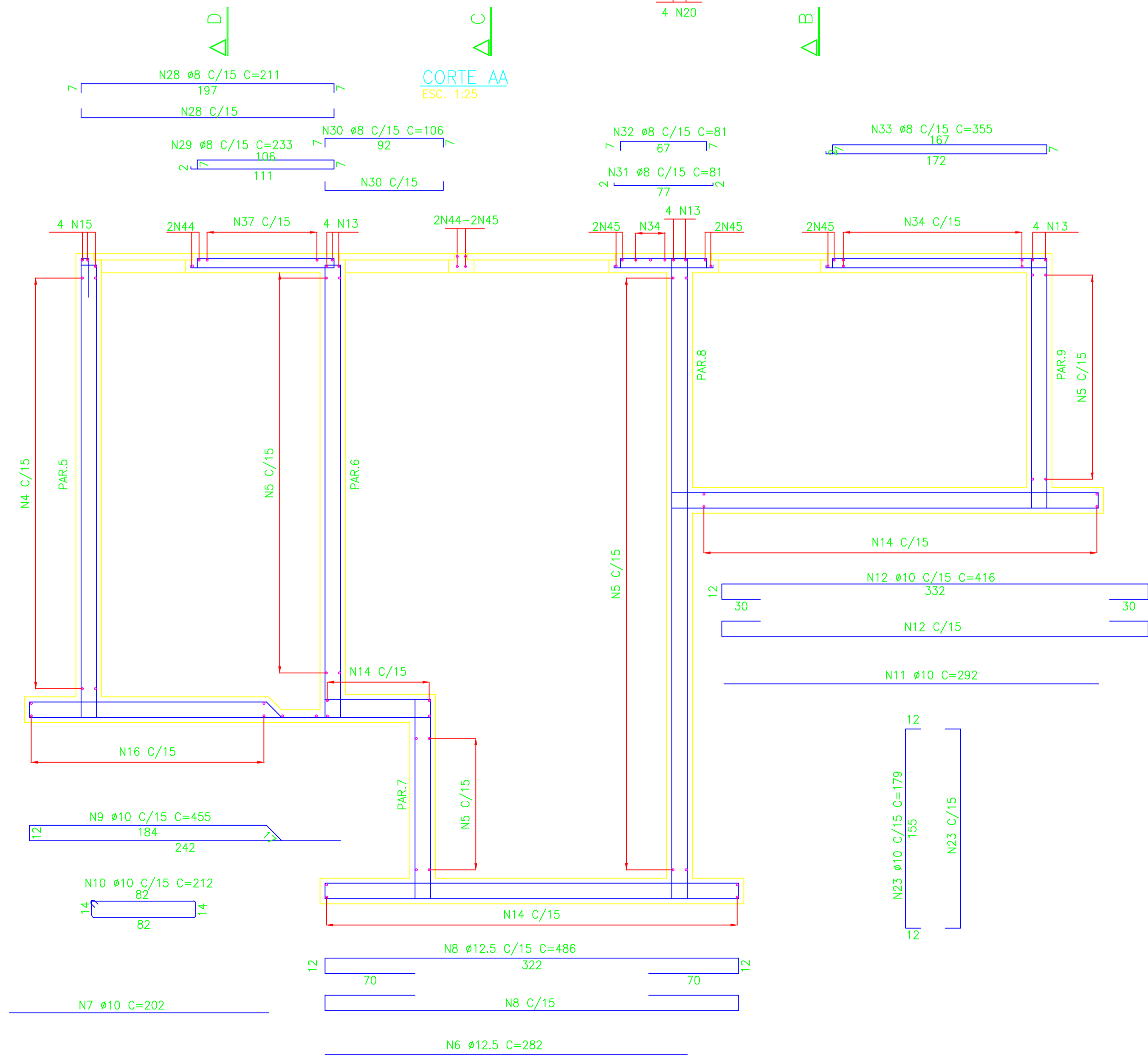


PLANTA DAS PAREDES
ESC. 1:25

CORTE BB
ESC. 1:25



CORTE AA
ESC. 1:25



- NOTAS:
- 1 - TODAS AS DIMENSÕES ESTÃO EM CENTÍMETRO E ELEVAÇÕES EM METRO, EXCETO ONDE INDICADO .
 - 2 - CONCRETO ESTRUTURAL: C35 ($f_{ck} \geq 35$ MPa), CONCRETO DE REGULARIZAÇÃO $f_{ck} \geq 10,0$ MPa .
PARA O CONCRETO ESTRUTURAL COM FATOR ÁGUA - CIMENTO (a/c) $\leq 0,55$ e MÓDULO DE ELASTICIDADE (E_c) ≥ 33130 MPa. O AGREGADO GRÁDADO DEVERÁ SER DE BRITA CALCÁRIA .
OS CONCRETOS DEVERÃO SER DOSADOS RACIONALMENTE E NÃO USAR CIMENTO ARI .
 - 3 - PARA LOCAÇÃO DA ESTRUTURA, TUBOS E FUROS VER PROJETO BÁSICO .
 - 4 - COBRIMENTO DOS FERROS = 4,0 cm.

	SISTEMA DE ESGOTO SANITÁRIO ESTRUTURAL - ARMAÇÃO DA ELEVATÓRIA - PARTE A - 02/05		ES - 1229
	LOCAL DA OBRA RUA SANTA CATARINA BAIRRO PADRE TIAGO		
EXTENSÃO OU ÁREA 743,89 m	ESCALA INDICADA	DATA 29/03/2023	
RESPONSÁVEL TÉCNICO: GUSTAVO GORETTI RODRIGUES ENGE CÍVIL CREA 138.497/D	DEMSUR - DEPARTAMENTO MUNICIPAL DE SANEAMENTO URBANO SOU FRANCA CIRIBELLI DE CARVALHO DIRETOR DE DIVISÃO DE ÁGUAS E ESGOTOS		MAREIA DA CONSOLIDAÇÃO T. PAMPOLINI PRESTAS ENGENHEIRA CÍVIL

REVISÃO 1	REVISÃO 2	REVISÃO 3	REVISÃO 4	REVISÃO 5
DATA DA REVISÃO	DATA DA REVISÃO	DATA DA REVISÃO	DATA DA REVISÃO	DATA DA REVISÃO
FEITO POR	ELABORADO	APROVADO	REVISADO	REVISADO
DATA	DATA	DATA	DATA	DATA