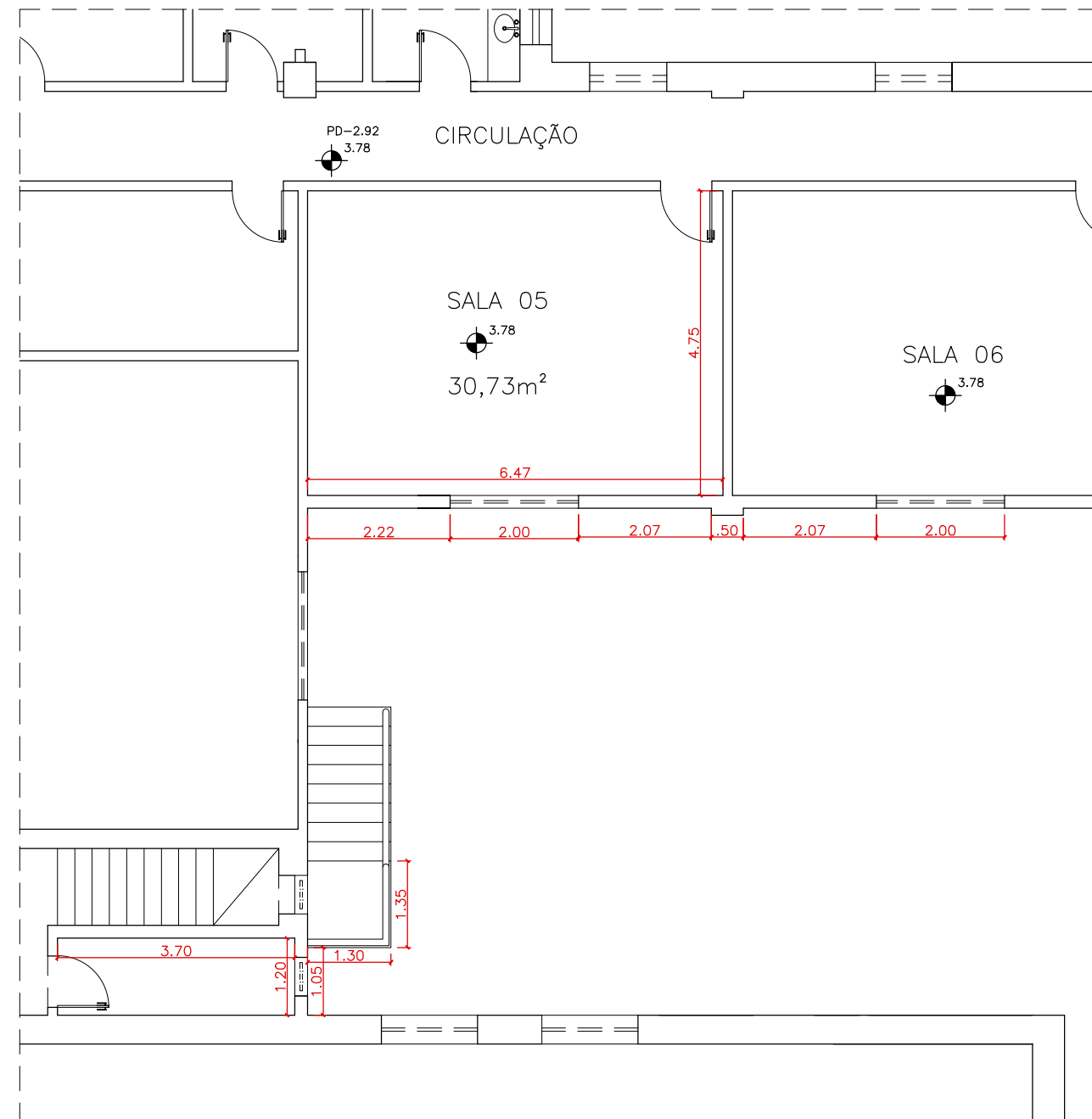


PLANTA BAIXA ATUAL - PAVIMENTO TÉRREO - PLATAFORMA ELEVATÓRIA - DOM DELFIM  
ESC 1:100



PLANTA BAIXA ATUAL - SEGUNDO PAVIMENTO - PLATAFORMA ELEVATÓRIA - DOM DELFIM  
ESC 1:100



**PREFEITURA DE MURIAÉ**  
**SECRETARIA MUNICIPAL DE OBRAS PÚBLICAS**

**PLATAFORMA ELEVATÓRIA ACESSÍVEL**  
**ESCOLA DOM DELFIM**

PREFEITURA DE MURIAÉ / CNPJ: 17.947.581/0001-76		DESCRIÇÃO: PLANTA BAIXA ATUAL DOS PAVIMENTOS TÉRREO E SEGUNDO PAVIMENTO	
PREFEITO MARCOS GUARINO DE OLIVEIRA		LOCAL:	
SECRETARIA MUNICIPAL DE OBRAS PÚBLICAS:		RUA ITAGIBA DE OLIVEIRA Nº 410 - BARRA - MURIAÉ - MG	
SECRETÁRIO : JORGE FÉRES FILHO		ARQUIVO: Plataforma Elevatória - Dom Delfim.dwg	
R. T. PROJETO: ARQ. URB. RENAN PEDROSA PEREIRA CAU Nº A272687-4		DATA: 10/08/2023	ESC: INDICADAS
		<b>01/03</b>	