

Relação do aço

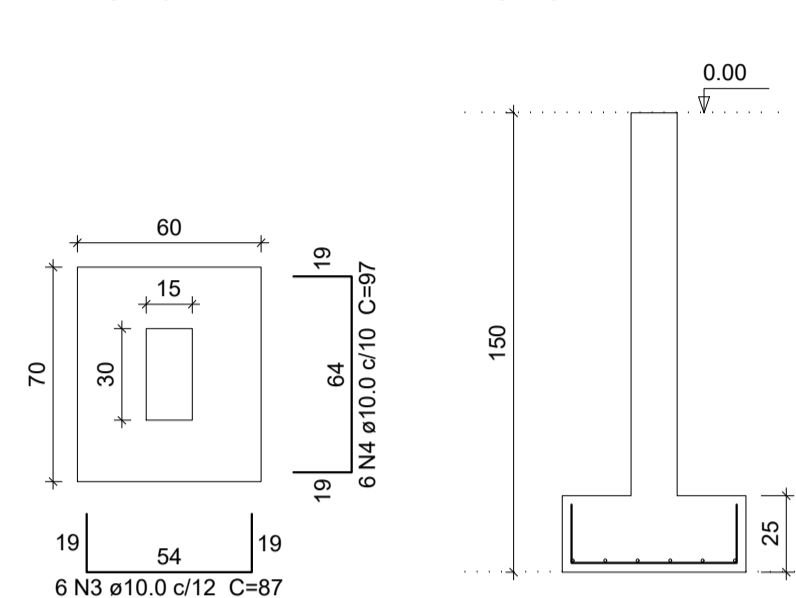
ELEMENTO	AÇO	N	DIAM	Q	UNIT (cm)	C.TOTAL (cm)
Fundação	CA60	1	5.0	26	78	2028
	CA50	2	10.0	8	206	1648
2xS1	CA50	3	10.0	12	87	1044
	CA50	4	10.0	12	97	1164
V1	CA60	5	5.0	8	88	704
	CA50	6	8.0	2	144	288
	CA50	7	8.0	2	188	376
Nível Estacionamento	CA50	8	6.3	5	171	855
	CA50	9	6.3	15	123	1845
	CA50	10	10.0	4	115	460
	CA50	11	10.0	10	446	4460
	CA50	12	10.0	8	120	960
P1	CA60	13	5.0	10	78	780
	CA50	14	10.0	4	117	468
P2	CA60	15	5.0	21	78	1638
	CA50	16	10.0	4	247	988
V2	CA60	17	5.0	8	78	624
	CA50	18	8.0	2	144	288
	CA50	19	8.0	2	180	360

Resumo do aço

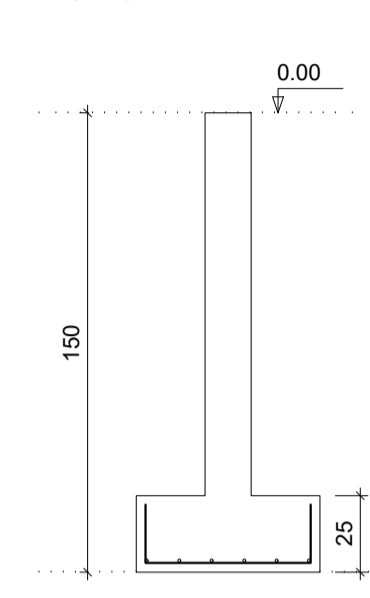
AÇO	DIAM	C.TOTAL (m)	PESO (kg)
CA50	6.3	27	6.6
	8.0	13.2	5.2
	10.0	112	69
CA60	5.0	58.8	9.0
PESO TOTAL			
CA50	80.8		
CA60	9.0		

Vol. de concreto total (C-25) = 1.72 m³
Área de forma total = 20.3 m²

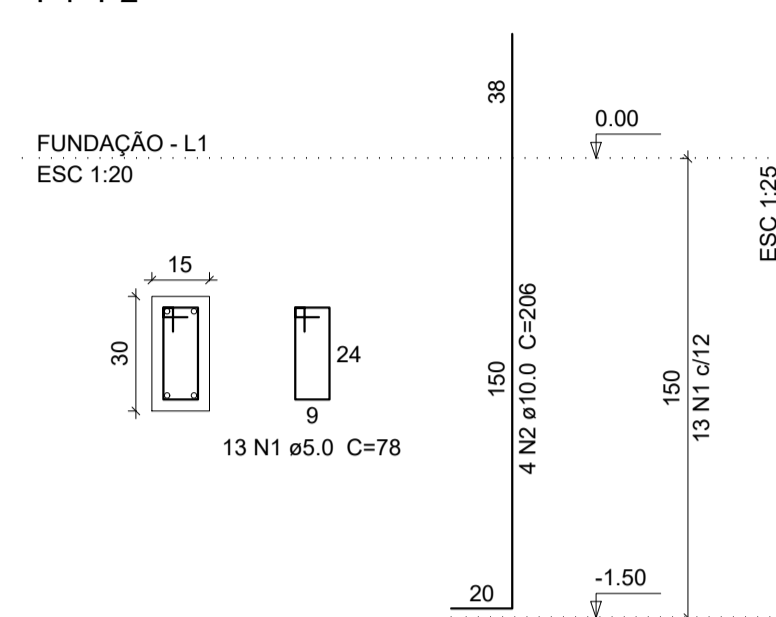
S1=S2
PLANTA
ESC 1:25



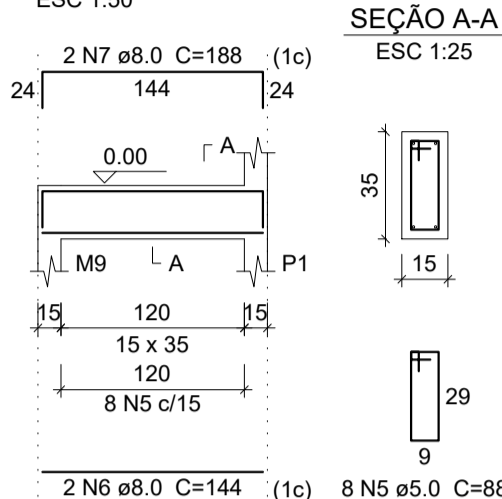
CORTE
ESC 1:25



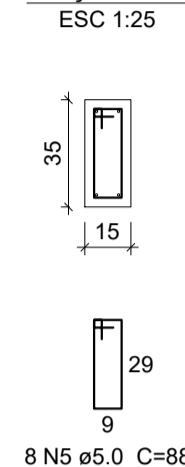
P1=P2



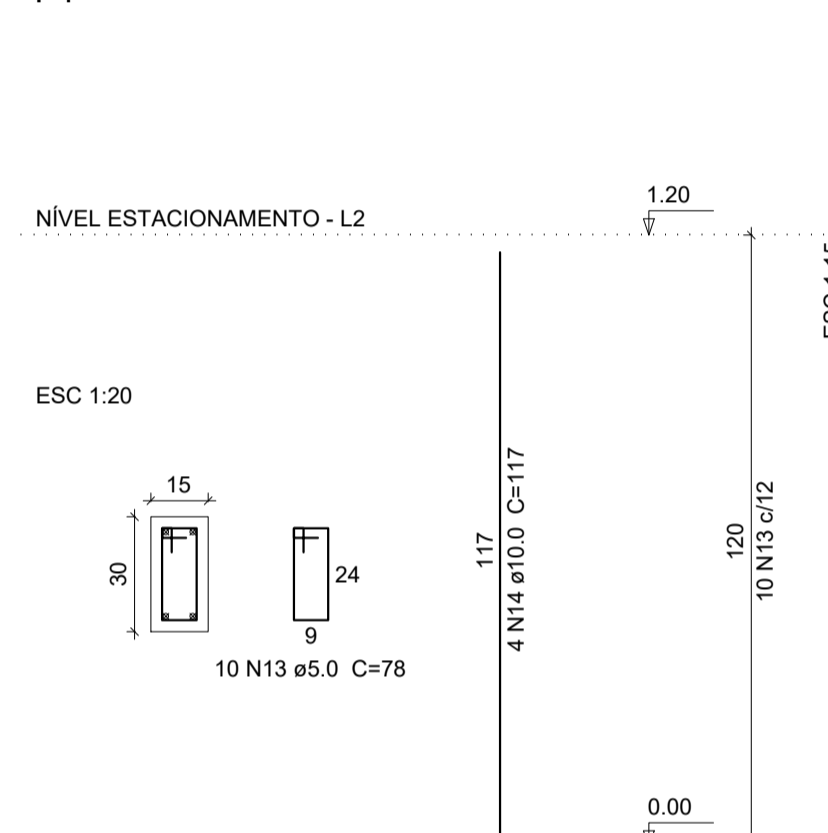
V1
ESC 1:50



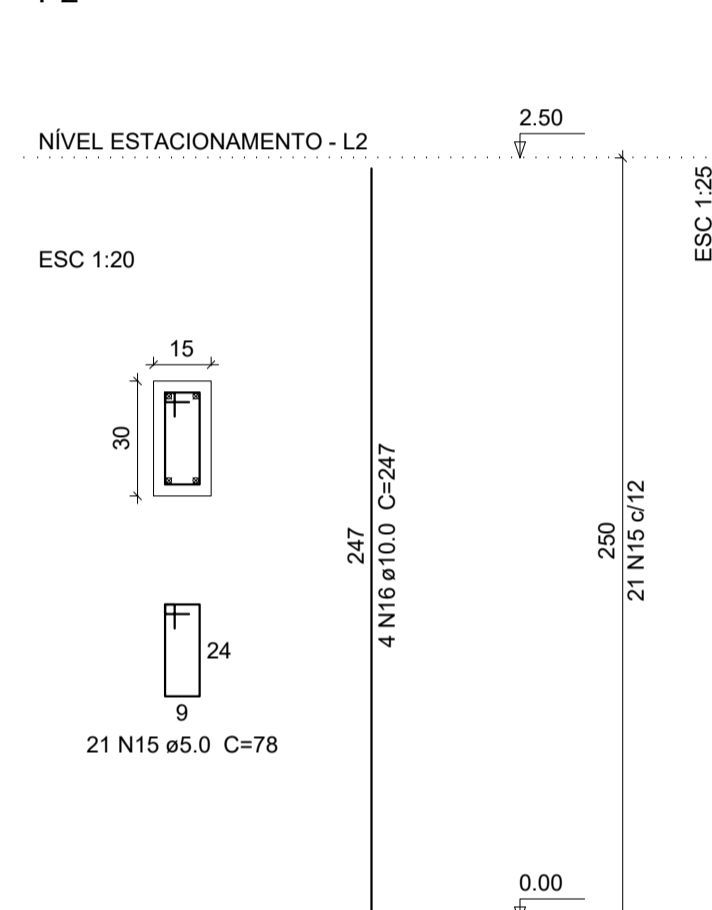
SEÇÃO A-A
ESC 1:25



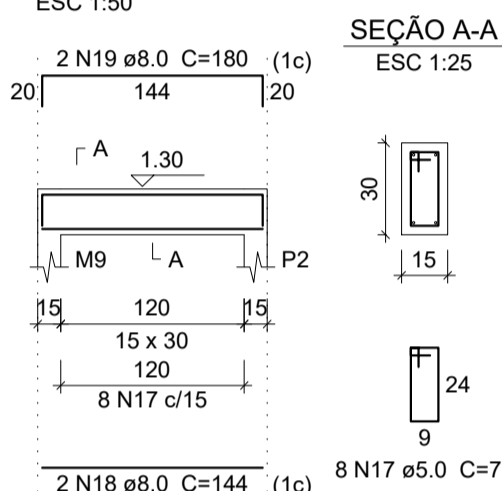
P1



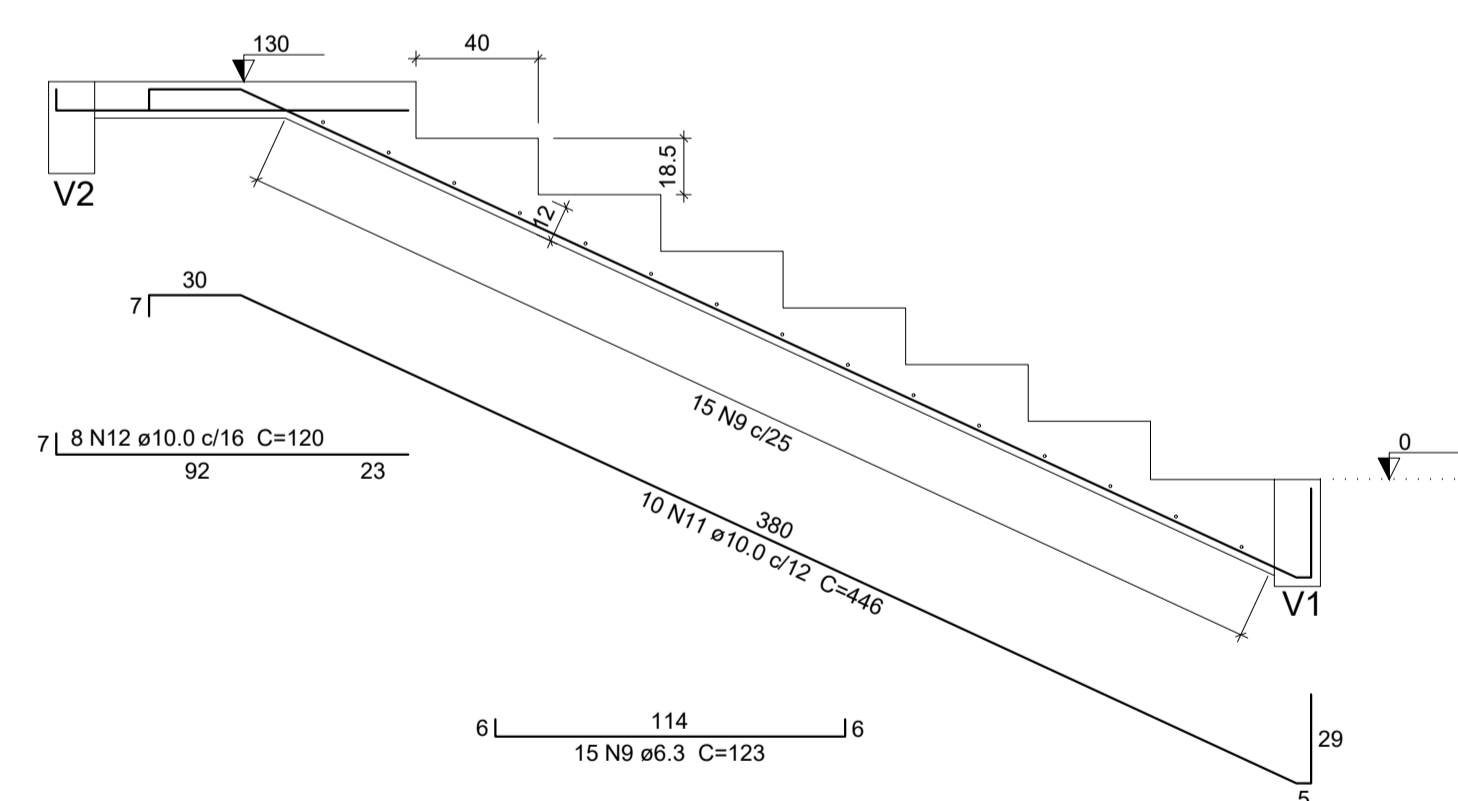
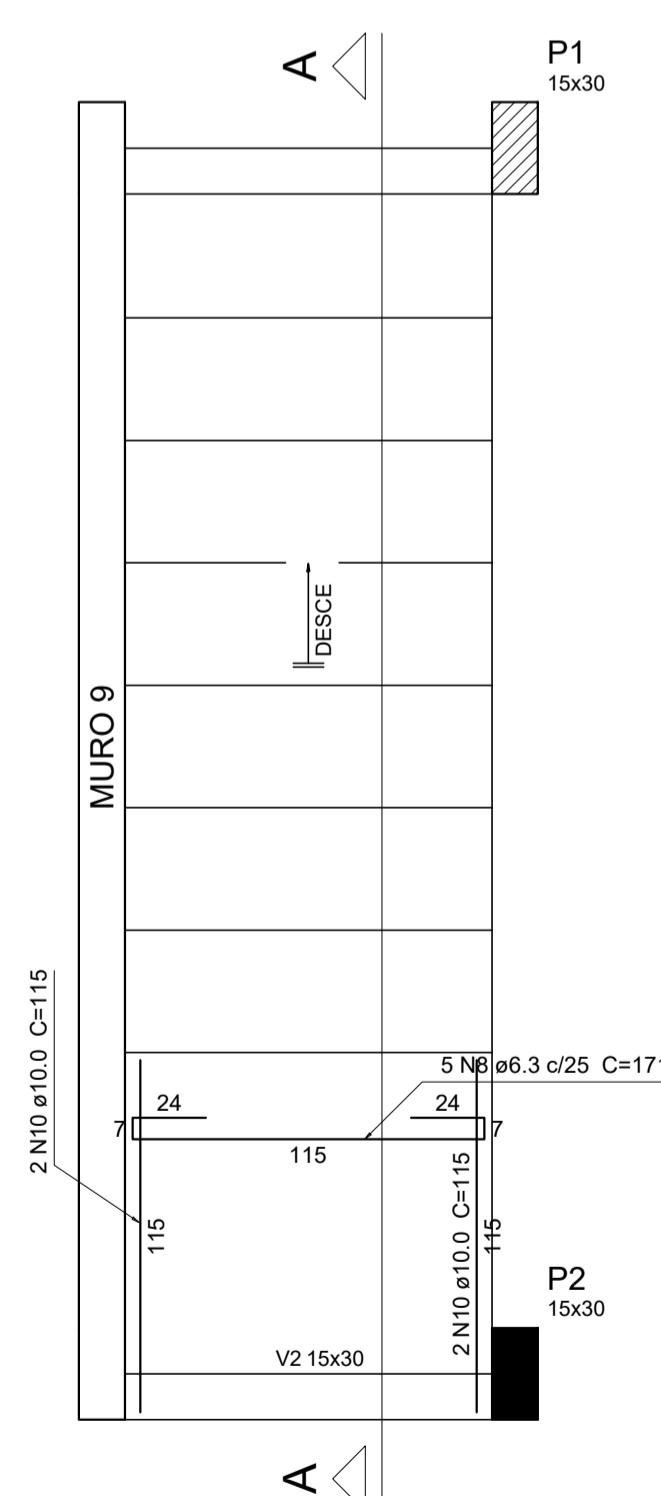
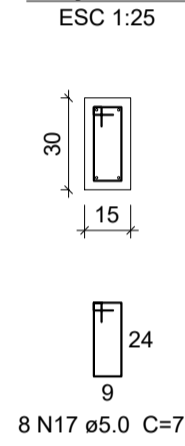
P2



V2
ESC 1:50



SEÇÃO A-A
ESC 1:25



Corte A-A (LE1)
escala 1:25

Armação positiva da escada E1
escala 1:25

PREFEITURA MUNICIPAL DE MURIAÉ SECRETARIA DE EDUCAÇÃO		
PROJETO ESTRUTURAL - PROINFÂNCIA - ITAMURI		
PROPRIETÁRIO: PREFEITURA MUNICIPAL DE MURIAÉ		
ENDEREÇO: RUA DO ROSÁRIO, S/N, ITAMURI		
MUNICÍPIO - UF: MURIAÉ/MG.		
PREFEITURA DE MURIAÉ PROPRIETÁRIO: CNPJ - 17.947.581/0001-76		
EDUARDO DIAS ABREU RESP. TÉCNICO E AUTOR DO PROJETO CREA - MG 239130/D		
EDUARDO DIAS ABREU RESP. REVISÃO DO PROJETO CREA - MG 239130/D		
DLFO	CREA	RA
OBSERVAÇÕES: Armação positiva da escada E1 para o estacionamento do proinfância de Itamuri.		
PROGRAMA PROINFÂNCIA TIPO 2 PROJETO ESTRUTURAL		
COORDENAÇÃO Secretaria de Obras e Educação.	ARMAÇÃO POSITIVA DA ESCADA E1 E CORTE AA (E1).	EST
FORMATO A1	REVISÃO	ESCALA INDICADA DATA EMISSÃO 11/11/2024
		PRANCHA 01/01