

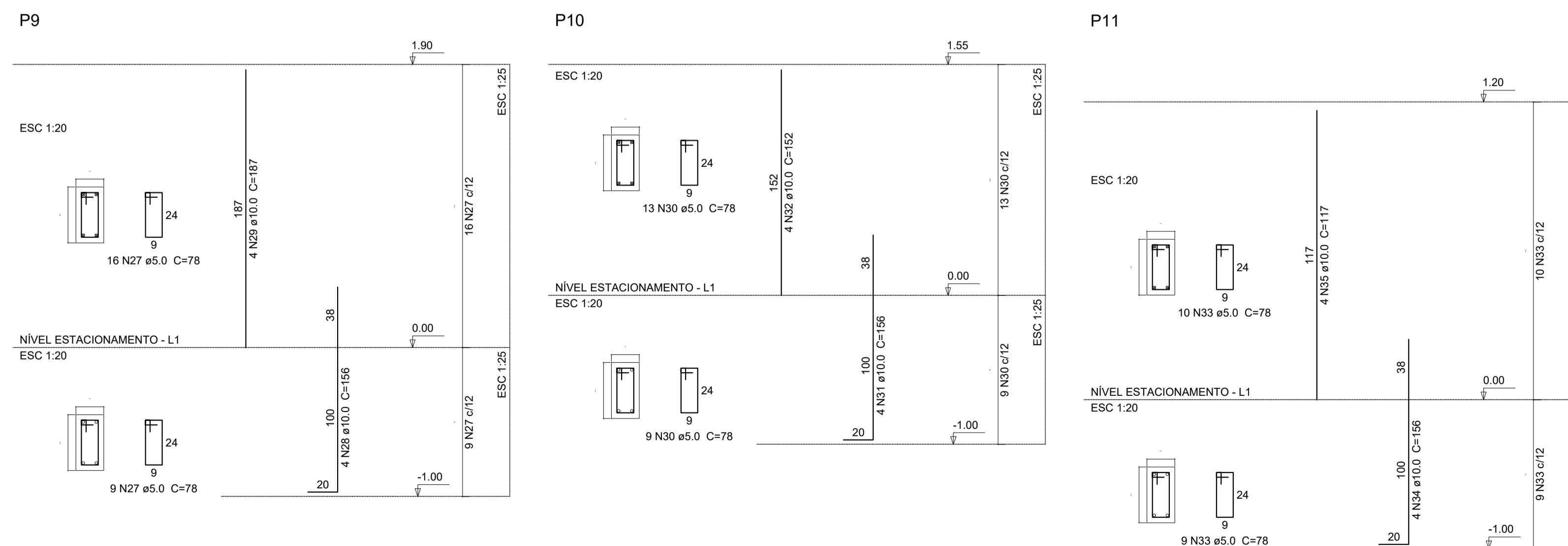
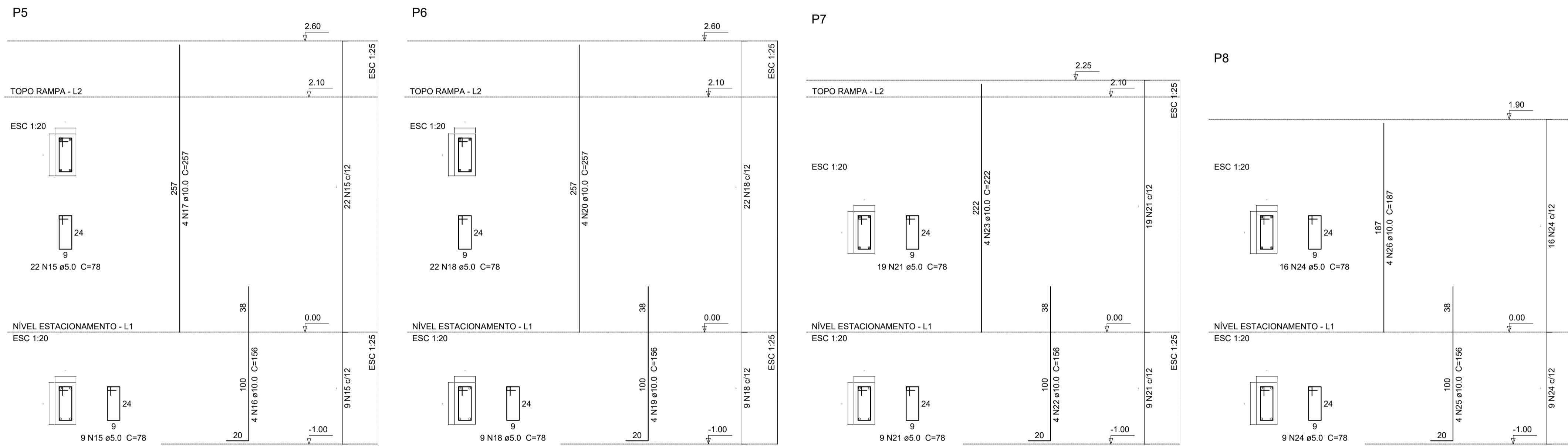
Relação do aço

ELEMENTO	AÇO	N	DIAM	Q	UNIT (cm)	C.TOTAL (cm)
P1	CA60	1	5.0	37	78	2886
	CA50	2	10.0	4	156	624
	CA50	3	10.0	4	248	992
P2	CA50	4	10.0	4	117	468
	CA60	5	5.0	19	78	1482
	CA50	6	10.0	4	156	624
P3	CA50	7	10.0	4	117	468
	CA60	8	5.0	37	78	2886
	CA50	9	10.0	4	156	624
P4	CA50	10	10.0	4	248	992
	CA50	11	10.0	4	117	468
	CA60	12	5.0	35	78	2730
P5	CA50	13	10.0	4	156	624
	CA50	14	10.0	4	298	1192
	CA60	15	5.0	31	78	2418
P6	CA50	16	10.0	4	156	624
	CA50	17	10.0	4	257	1028
	CA60	18	5.0	31	78	2418
P7	CA50	19	10.0	4	156	624
	CA50	20	10.0	4	257	1028
	CA60	21	5.0	28	78	2184
P8	CA50	22	10.0	4	156	624
	CA50	23	10.0	4	222	888
	CA60	24	5.0	25	78	1950
P9	CA50	25	10.0	4	156	624
	CA50	26	10.0	4	187	748
	CA60	27	5.0	25	78	1950
P10	CA50	28	10.0	4	156	624
	CA50	29	10.0	4	187	748
	CA60	30	5.0	22	78	1716
P11	CA50	31	10.0	4	156	624
	CA50	32	10.0	4	152	608
	CA60	33	5.0	19	78	1482
CA50	34	10.0	4	156	624	
	CA50	35	10.0	4	117	468

Resumo do aço

AÇO	DIAM	C.TOTAL (m)	PESO (kg)
CA50	10.0	169.6	104.6
CA60	5.0	241.1	37.1
PESO TOTAL			
CA50			104.6
CA60			37.1

Vol. de concreto total (C-25) = 1.61 m³
Área de forma total = 32.23 m²



PREFEITURA MUNICIPAL DE MURIAÉ
SECRETARIA DE EDUCAÇÃO

PROJETO ESTRUTURAL - PROINFÂNCIA - ITAMURI

PROPRIETÁRIO: PREFEITURA MUNICIPAL DE MURIAÉ

ENDEREÇO: RUA DO ROSÁRIO, S/N, ITAMURI

MUNICÍPIO - UF: MURIAÉ/MG

PREFEITURA DE MURIAÉ
PROPRIETÁRIO: CNPJ - 17.047.581/0001-76

EDUARDO DIAS ABREU
RESP. TÉCNICO E AUTOR DO PROJETO: CREA - MG 239130/D

EDUARDO DIAS ABREU
RESP. REVISÃO DO PROJETO: CREA - MG 239130/D

DLFO: _____ CREA: _____

RA

OBSERVAÇÕES: Projeto estrutural para o estacionamento do proinfância de Itamuri.

PROGRAMA PROINFÂNCIA TIPO 2
PROJETO ESTRUTURAL

COORDENAÇÃO Secretaria de Obras e Educação.	ARMADURA DE PILARES.	EST
	REVISÃO	ESCALA INDICADA DATA EMISSÃO 11/11/2024
FORMATO A1		