

## Relação do aço

ELEMENTO	AÇO	N	DIAM	Q	UNIT (cm)	C.TOTAL (cm)
V1	CA60	1	5.0	15	70	1050
	CA50	2	6.3	2	226	452
	CA50	3	6.3	2	259	518

## Resumo do aço

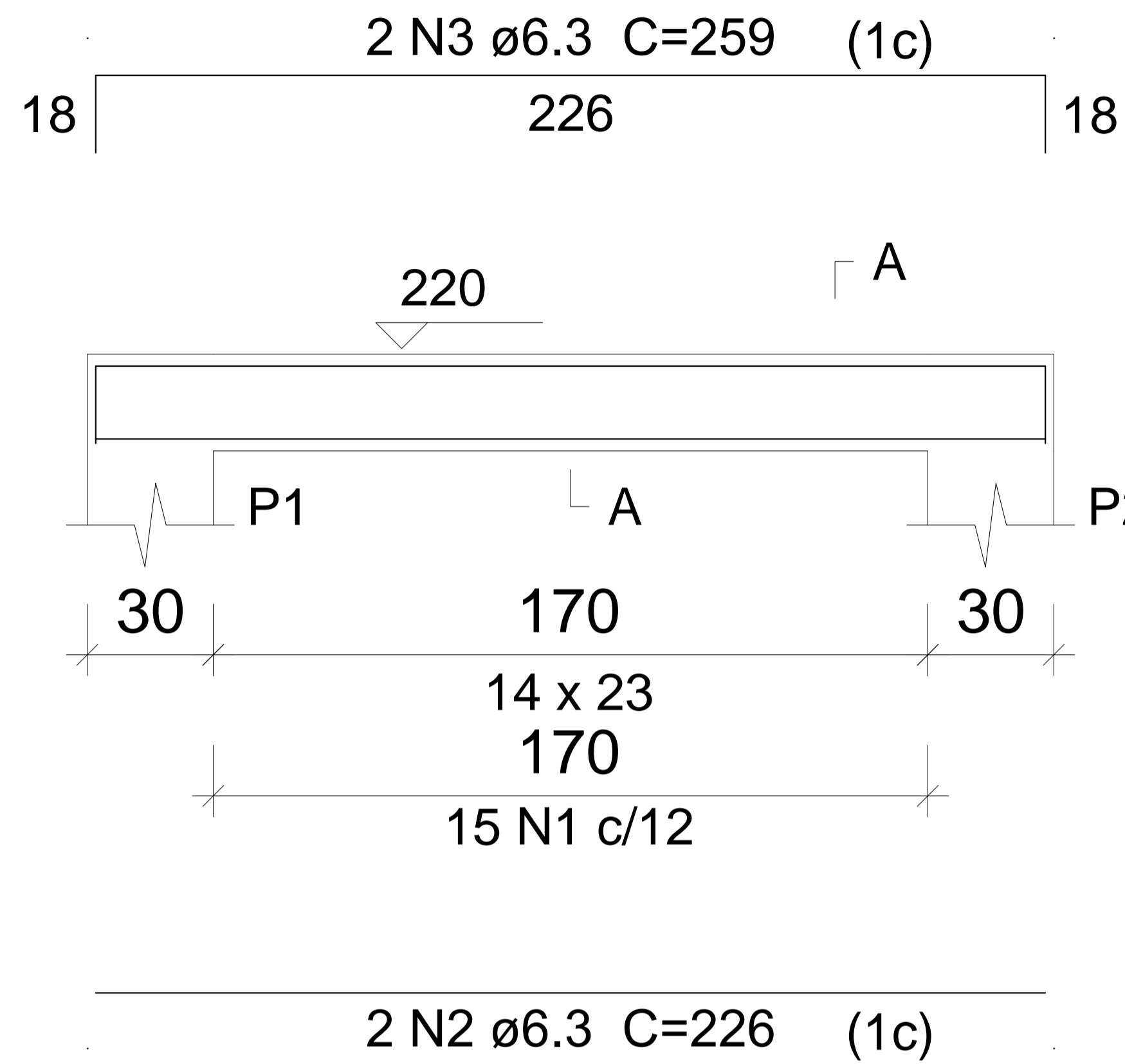
AÇO	DIAM	C.TOTAL (m)	PESO + 10 % (kg)
CA50	6.3	9.7	2.6
CA60	5.0	10.5	1.8
<b>PESO TOTAL</b>			
CA50		2.6	
CA60		1.8	

Vol. de concreto total (C-25) = 0.07 m<sup>3</sup>

Área de forma total = 1.38 m<sup>2</sup>

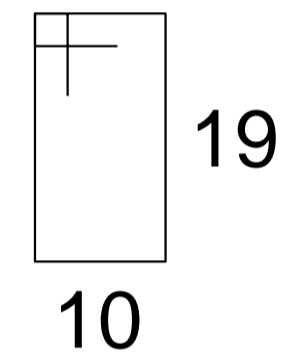
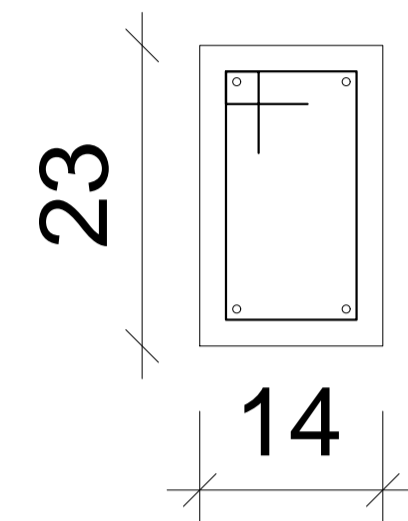
# V1

ESC 1:50



## SEÇÃO A-A

ESC 1:25



15 N1 ø5.0 C=70



**PREFEITURA MUNICIPAL DE MURIAÉ**  
**SECRETARIA MUNICIPAL DE OBRAS PÚBLICAS**

UNIDADE ESCOLAR DE EDUCAÇÃO INFANTIL NO BAIRRO BOM PASTOR

PROJETO DE VIGAS

PREFEITURA DE MURIAÉ / CNPJ: 17.947.581/0001-76

DESCRIÇÃO:

PROJETO DE CONSTRUÇÃO DE MURO DE CONCRETO ARMADO

PREFEITO IOANNIS KONSTANTINOS GRAMMATIKOPOULOS

SECRETARIA DE OBRAS PÚBLICAS:

LOCAL:

BAIRRO BOM PASTOR - MURIAÉ - MG

CARLOS MAGNO DE OLIVEIRA

ARQUIVO: PROJETO DE VIGAS DWG

R. T. PROJETO:

ESC. INDICADAS

FOLHA:

LEONARDO DA SILVA  
ENGENHEIRO CIVIL - CREA RJ 2017103206D

DATA: MAIO / 2020

**06/06**