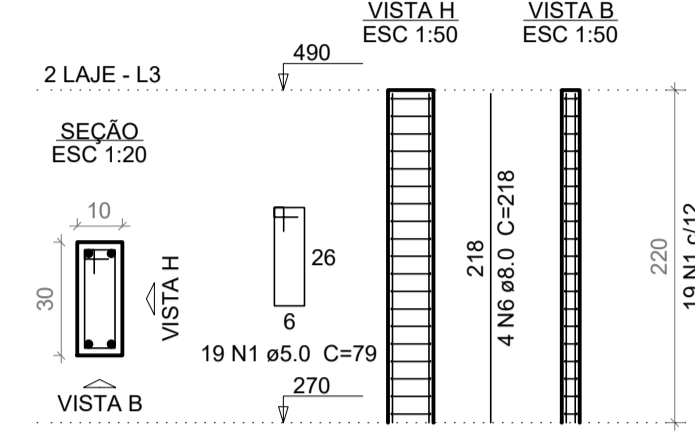
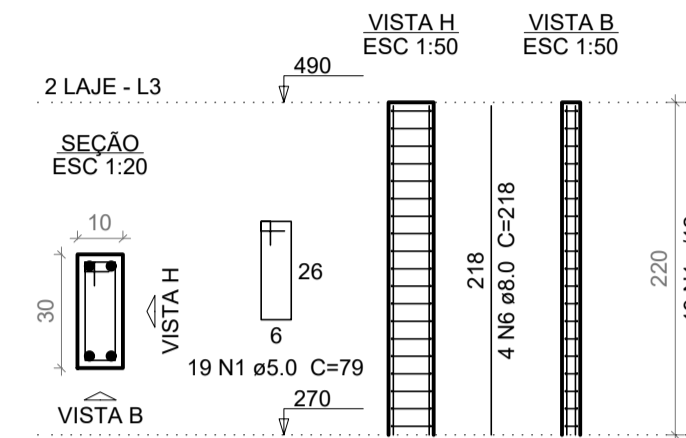


PILARES ATÉ A 2ª LAJE

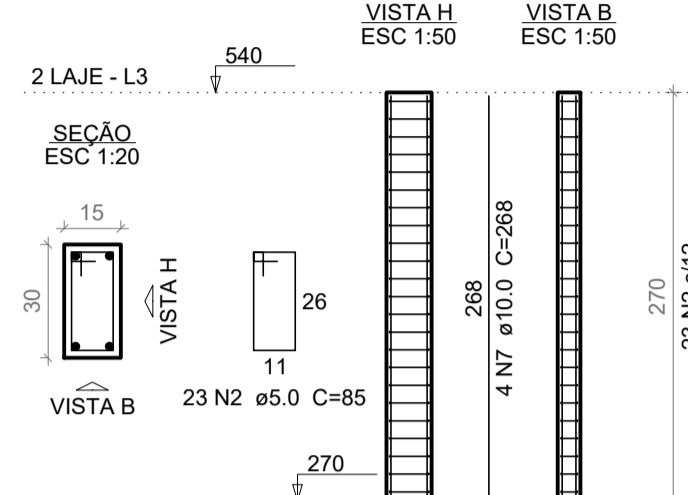
P34=P55=P60=P81



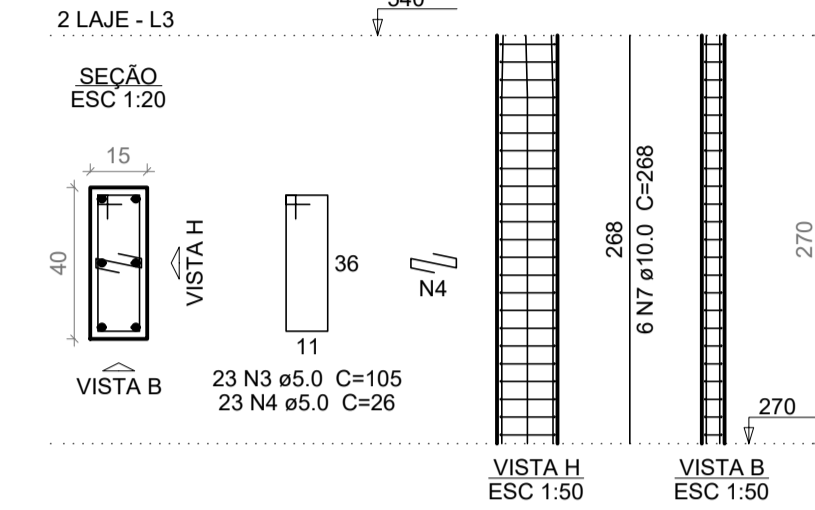
P35=P36=P37=P38=P39=P50=
=P51=P52=P53=P54=P61=P62=
=P63=P64=P65=P76=P77=P78=
=P79=P80



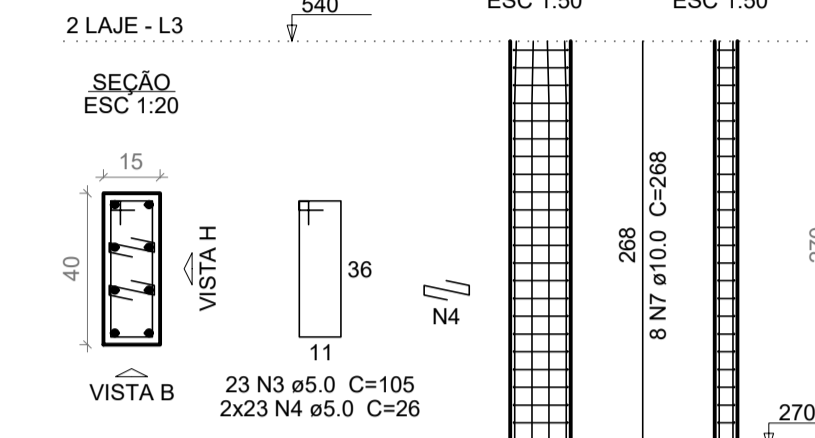
P41



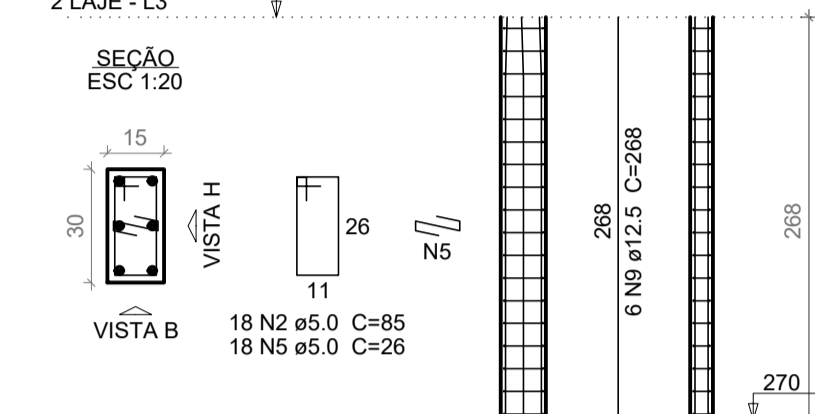
P42=P43=P69



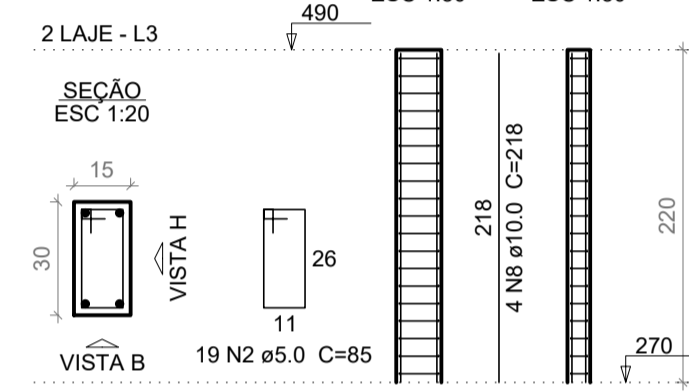
P47=P73



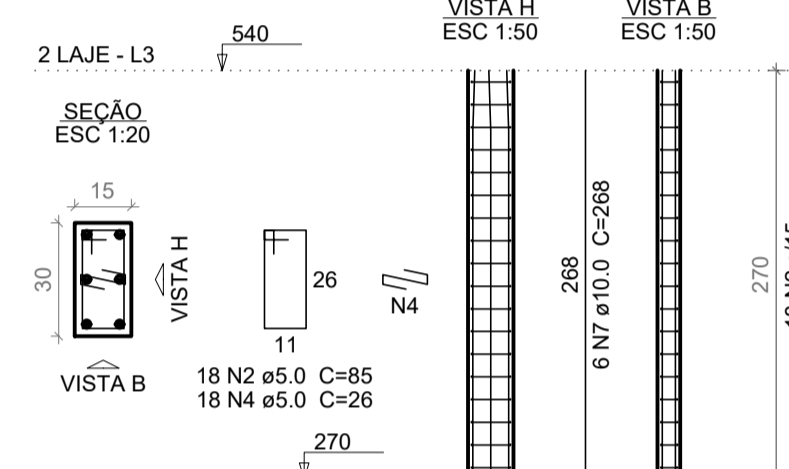
P48=P74



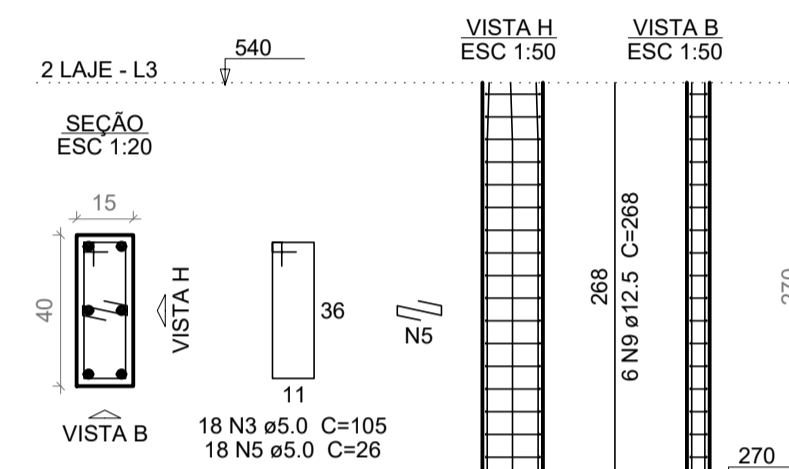
P57=P58



P67=PN1=PN2



P68



Relação do aço

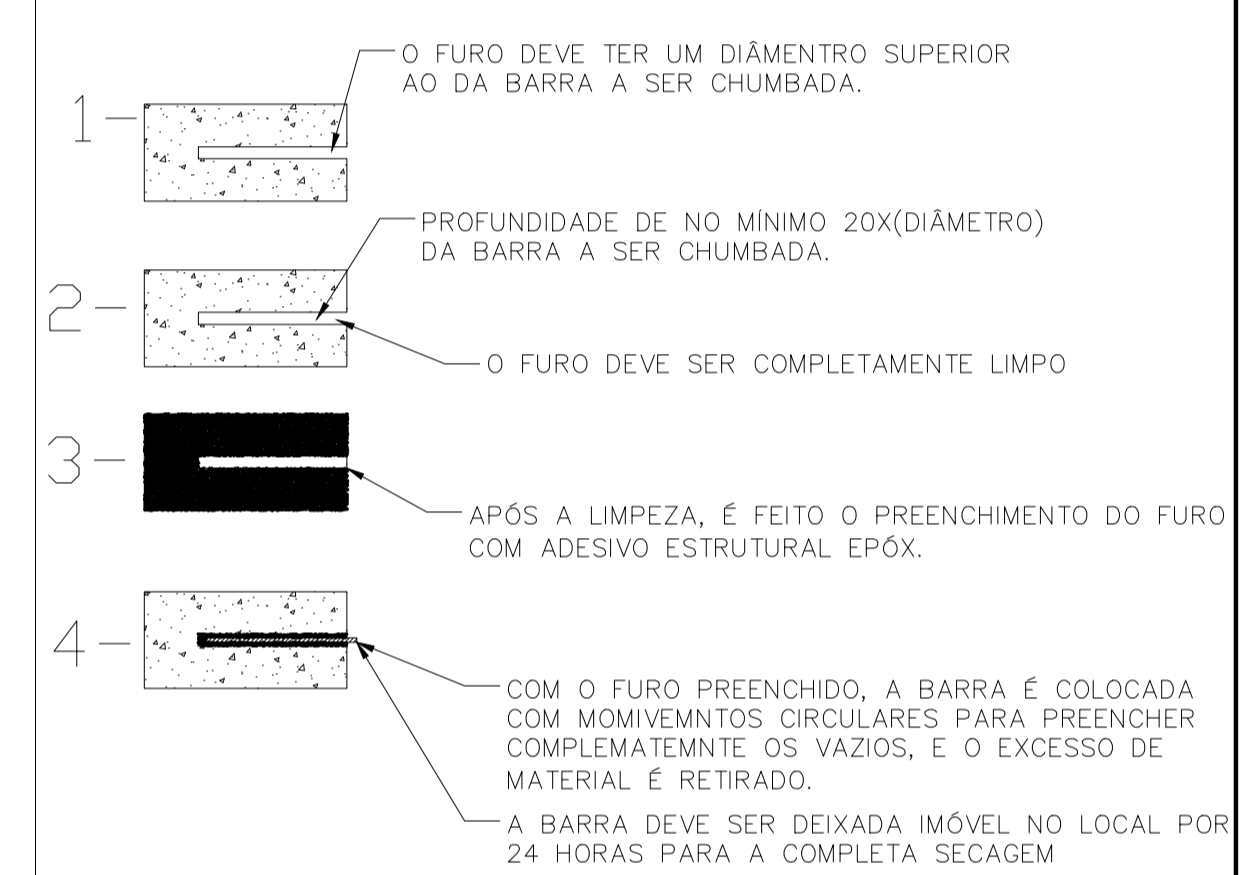
AÇO	N	DIAM (mm)	QUANT	C.UNIT (cm)	C.TOTAL (cm)
CA60	1	5.0	456	79	36024
	2	5.0	151	85	12835
	3	5.0	133	105	13965
	4	5.0	215	26	5590
CA50	5	5.0	54	26	1404
	6	8.0	96	218	20928
	7	10.0	56	268	15008
	8	10.0	8	218	1744
	9	12.5	18	268	4824

Resumo do aço

AÇO	DIAM (mm)	C.TOTAL (m)	QUANT + 10 % (Barras)	PESO + 10 % (kg)
CA50	8.0	209.2	21	90.9
	10.0	167.5	17	113.7
	12.5	48.2	5	51.1
CA60	5.0	698.1	70	118.3
PESO TOTAL (kg)				
CA50				255.7
CA60				118.3

Volume de concreto (C-25) = 3.67 m³
Area de forma = 78.60 m²

PROCEDIMENTO PARA FIXAÇÃO DA ESTRUTURA NOVA NA EXISTENTE

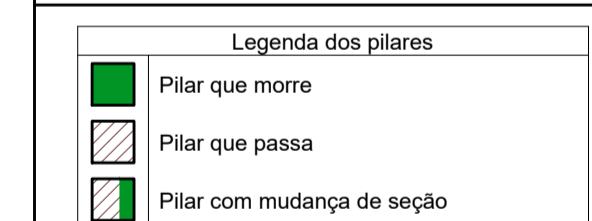


NOTAS:

- (A) PE- PILARES PRÉ MOLDADOS EXISTENTES
- (B) AS VIGAS QUE SE ANEXAM NOS PE DEVEM SER ANCORADOS COM SIKADUR
- (C) PILARES SEM SAPATAS DEVEM SER ANCORADOS NO RADIER EXISTENTE COM SIKADUR
- (D) REBAIXO DO PLATAFORMA =10 CM;
- (E) VERIFICAR MEDIDAS DO PLATAFORMA COM O FABRICANTES ANTES DA EXECUÇÃO DA CAIXA.

Características dos materiais	
Elemento	f _{ck} (MPa)
Vigas e lajes	25
Pilares	25
Sapatatas	25

LEGENDA:



REV.	T.E.	DESCRIÇÃO	PROJ.	PROJ.	VER.	APR.	AUT.	DATA
REVISÕES								

T.E.	(A) PRELIMINAR	(D) PARA COTAÇÃO	(G) CONFORME CONSTRUÍDO
TIPO DE EMISSÃO	(B) PARA APROVAÇÃO	(E) PARA CONSTRUÇÃO	(H) CANCELADO
	(C) PARA CONHECIMENTO	(F) CONFORME COMPRADO	

APROVAÇÃO		ASSINATURA	DATA
RT	ASSINATURA		
	NOME	HENRIQUE VITAL DO CARMO FREITAS	SET/2022
	PROJETISTA		
	SUPERVISOR	FABIOLA BATISTA PIRES	SET/2022

CONEP CONSULTORIA PREFEITURA MUNICIPAL DE MURIAÉ SECRETARIA DE OBRAS

PROJETO ESTRUTURAL
PROJETO EXECUTIVO
REFORMA, ADQUAÇÃO E APLIAÇÃO DO MERCADO DO PRODUTOR MUNICIPAL
RUA SINVAL FLORENCIO DA SILVA, BAIRRO CENTRO
ARMAÇÃO DOS PILARES DA 2ª LAJE

REV.:	Nº:	FOLHA
00	OS-36/2022	03 DE 13