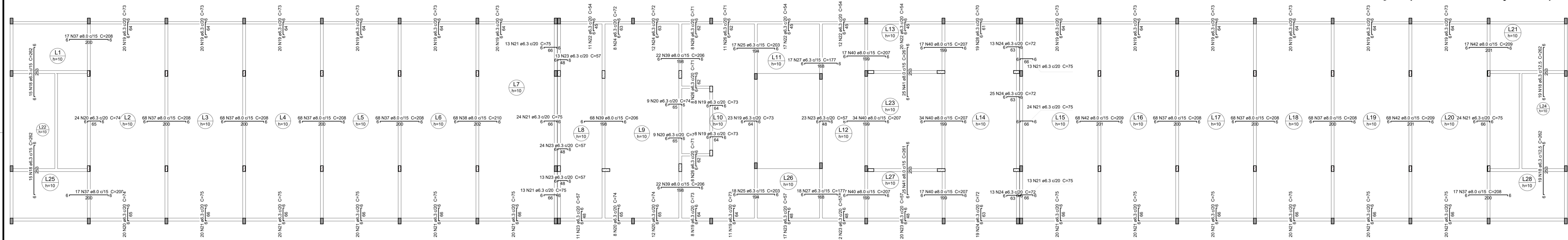


Armação positiva das lajes do pavimento 1 Laje
escala 1:75



Armação negativa das lajes do pavimento 1 Laje
escala 1:75

Relação do aço

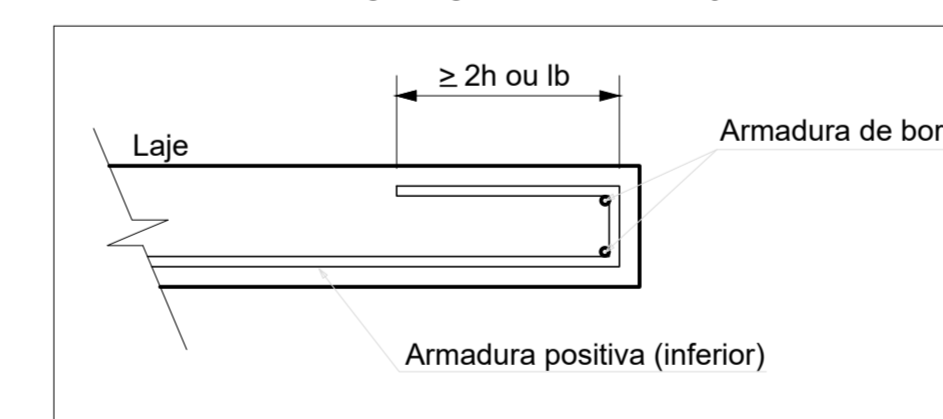
AÇO	N	Negativos		Positivos		C. UNIT (cm)	C. TOTAL (cm)
		DIAM (mm)	QUANT	DIAM (mm)	QUANT		
CA50	1	6.3	60	262	15720		
	2	6.3	73	498	29784		
	3	6.3	435	1022	444570		
	4	6.3	75	239	17925		
	5	6.3	7	342	2394		
	6	6.3	7	339	2373		
	7	6.3	48	399	19152		
	8	6.3	21	240	5040		
	9	6.3	13	280	3770		
	10	6.3	26	345	8970		
	11	6.3	2	346	892		
	12	6.3	75	243	18225		
	13	6.3	53	515	27295		
	14	6.3	60	285	15900		
	15	6.3	13	293	3800		
	16	6.3	12	409	4908		
	17	6.3	12	410	4920		
	18	6.3	68	262	17816		
	19	6.3	298	73	21754		
	20	6.3	82	74	6068		
	21	6.3	344	75	25800		
	22	6.3	60	54	3240		
	23	6.3	133	57	7581		
	24	6.3	90	72	6480		
	25	6.3	35	203	7105		
	26	6.3	2	71	2485		
	27	6.3	35	177	6195		
	28	6.3	19	70	1330		
	29	8.0	100	49	4060		
	30	8.0	268	810	217080		
	31	8.0	276	413	113988		
	32	8.0	100	49	4050		
	33	8.0	134	393	52662		
	34	8.0	25	410	10250		
	35	8.0	21	345	7245		
	36	8.0	2	346	892		
	37	8.0	527	208	109616		
	38	8.0	68	210	14280		
	39	8.0	112	206	23072		
	40	8.0	136	207	28152		
	41	8.0	50	261	13050		
	42	8.0	153	209	31977		

Resumo do aço

AÇO	DIAM (mm)	C. TOTAL (m)	QUANT (+10%) (Barras)	PESO + 10% (kg)
CA50	6.3	7313.1	671	1968.5
	8.0	7034.7	645	3053.3
PESO TOTAL (kg)				
CA50				5021.8

Volume de concreto (C-25) = 72.44 m³
Área de forma = 725.06 m²

DETALHE DA ARMADURA DE BORDO LIVRE DA LAJE



NOTAS:

- (A) PE - PLACAS PRÉ MOLDADAS EXISTENTES
- (B) AS VIGAS QUE SE ANEXAM NOS PE DEVEM SER ANCORADAS COM SRAKAPUR
- (C) PLACAS SEM SAPATAS DEVEM SER ANCORADAS NO BARRAS EXISTENTE COM SRAKAPUR
- (D) REBARBO DO PLATAFORMA +10 DM
- (E) VERIFICAR MEDIDAS DO PLATAFORMA COM O FABRICANTE ANTES DA EXECUÇÃO DA OBRAS.

Características dos materiais	
Elemento	Tak (MPa)
Vigas e lajes	25
Fibras	25
Sapatitas	25

LEGENDA:

- Legenda dos pilares
- Pilar que morre
 - Pilar que passa
 - Pilar que nasce
 - Pilar com mudança de seção

REV.	T.E.	DESCRIÇÃO	PROJ.	PROJ.	VER.	APR.	AUT.	DATA
REVISÕES								
T.E.	(A) PRELIMINAR	(B) PARA COTAÇÃO	(C) CONFORME CONSTRUÇÃO					
TIPO DE EMISSÃO	(D) PARA APROVAÇÃO	(E) PARA CONSTRUÇÃO	(F) CANCELADO					
EMISSÃO	(G) PARA CONHECIMENTO	(H) CONFORME COMPRADO						

APROVAÇÃO		ASSINATURA		DATA
RT	ASSINATURA			SET/2022
	NOME	HENRIQUE VITAL DO CARMO FREITAS	CREA/MG: 188562	
	PROJETISTA			
	SUPERVISOR	FABÍOLA BATISTA PIRES	CREA/MG: 78.851/D	SET/2022

CONEP CONSULTORIA

PREFEITURA MUNICIPAL DE MURIAÉ SECRETARIA DE OBRAS

PROJETO ESTRUTURAL

PROJETO EXECUTIVO

REFORMA, ADQUAÇÃO E APLIAÇÃO DO MERCADO DO PRODUTOR MUNICIPAL

RUA SINVAL FLORENCIO DA SILVA, BAIRRO CENTRO

ARMAÇÃO DA 1ª LAJE

ESCALA INDICADA

REV: Nº 00

OS-36/2022

FOHA 12 DE 13