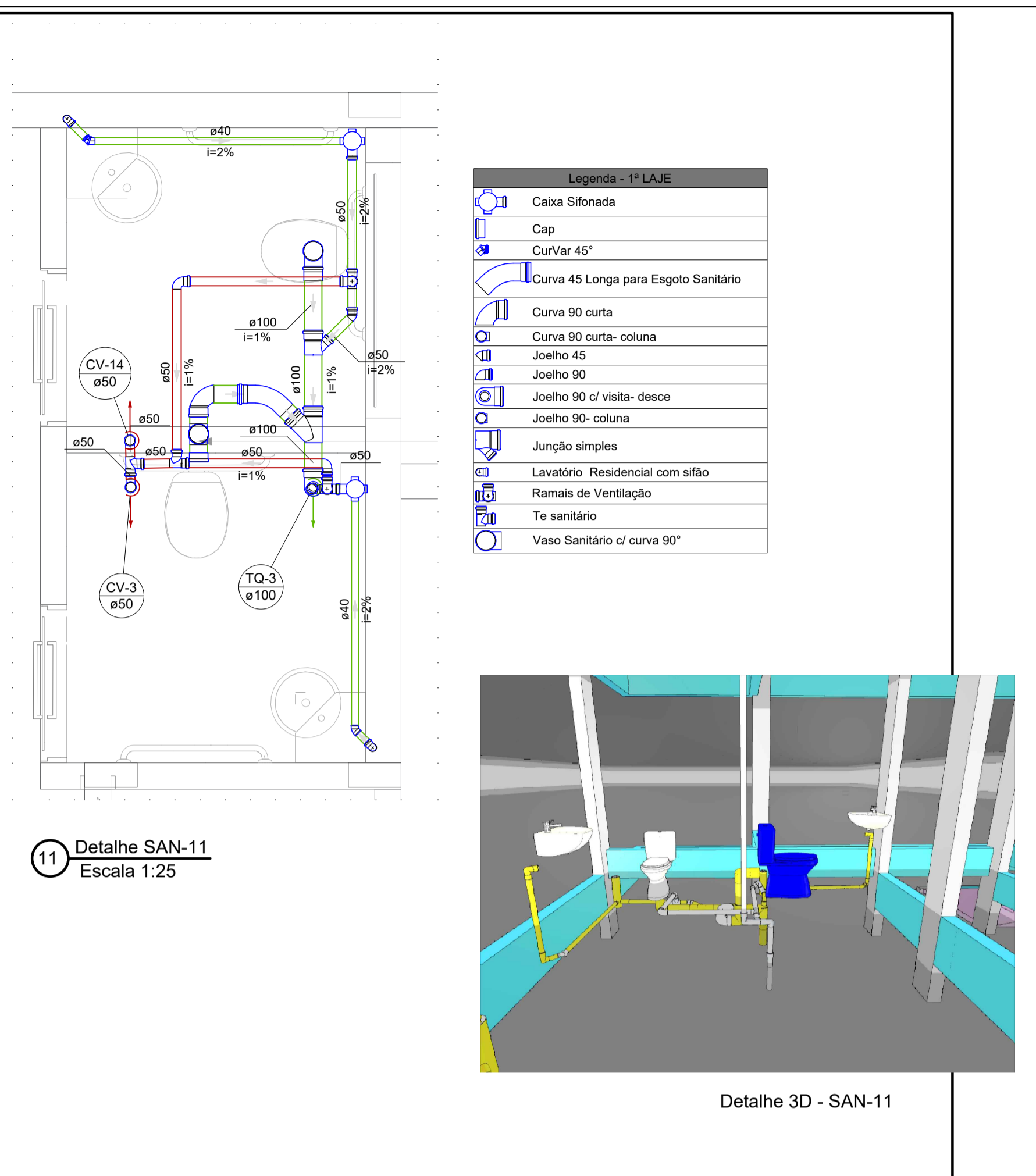


**Legenda - 1ª LAJE**

Bebedouro
Caixa Sifonada
Cap
Chuveiro Residencial
CurVar 45°
Curva 45 Longa para Esgoto Sanitário
Curva 45 longa Amanco
Curva 90 curta
Curva 90 curta- coluna
Curva 90 curta- desce
Joelho 45
Joelho 45- sobre
Joelho 90
Joelho 90 c/ visita- desce
Joelho 90- coluna
Joelho 90- desce
Joelho 90- sobre
Junção simples
Junção simples- coluna
Lavatório Residencial com sifão
Luva simples- coluna
Pia de Cozinha Residencial com Sifão 50mm
Ralos pluviais
Ramais de Ventilação
Redução excêntrica
Tanque de Lavar Roupas DN 40mm
Te sanitário
Te sanitário- coluna
Vaso Sanitário c/ curva 90°



**Legenda - 1ª LAJE**

Caixa Sifonada
Cap
CurVar 45°
Curva 45 Longa para Esgoto Sanitário
Curva 90 curta
Curva 90 curta- coluna
Joelho 45
Joelho 90
Joelho 90 c/ visita- desce
Junção simples
Lavatório Residencial com sifão
Ramais de Ventilação
Te sanitário
Vaso Sanitário c/ curva 90°

**PLANTA BAIXA - 1 PAVIMENTO - SANITÁRIO**

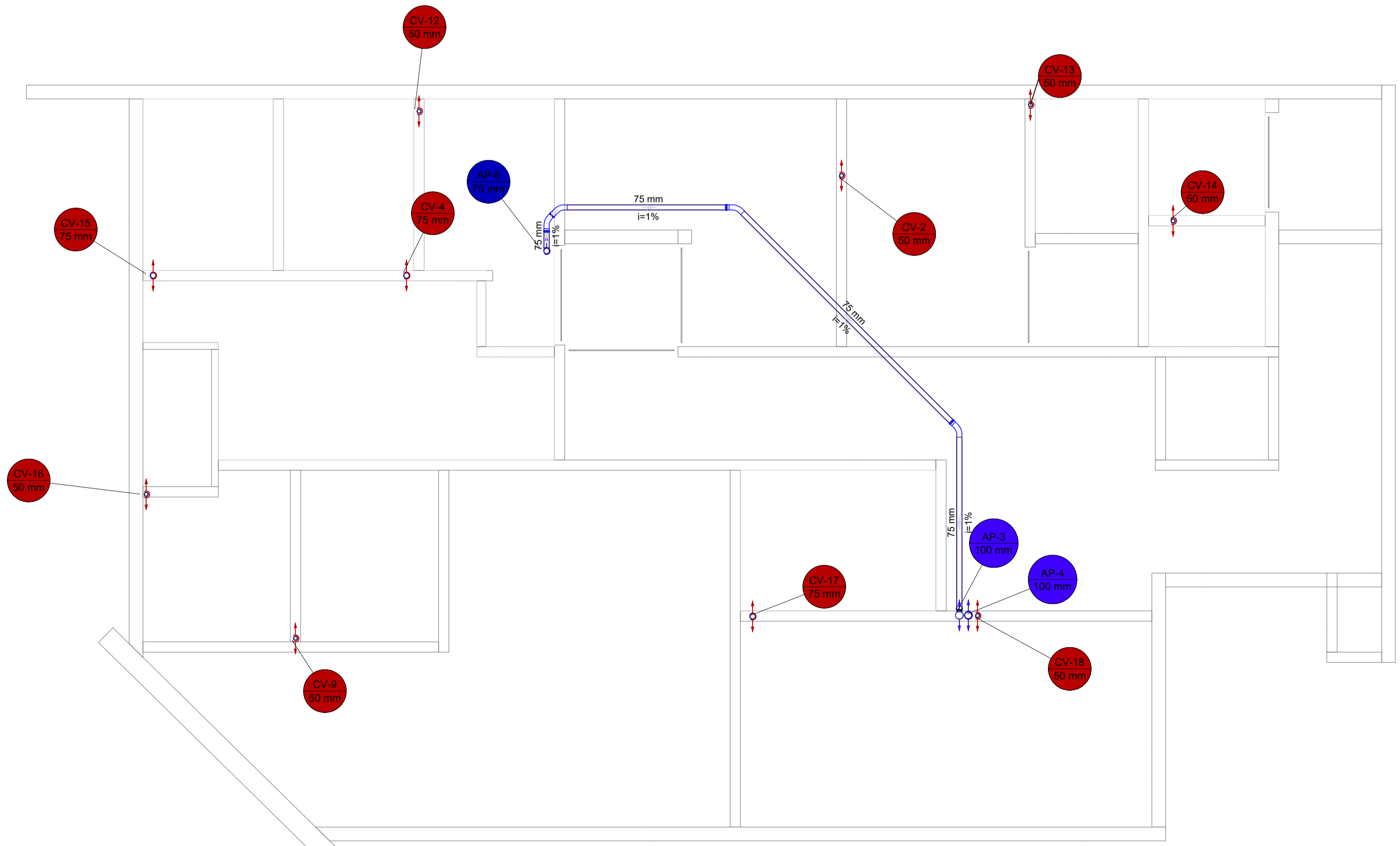
ESCALA 1:50

**Legenda de condutos**

Esgoto	CV	COLONA DE VENTILAÇÃO
Esgoto (Gordura)	TQ	COLONA DE ESGOTO
Ventilação	TG	COLONA DE ESGOTO (GORDURA)
Pluvial	AP	COLONA DE PLUVIAL

**Legenda - FORRO 1ª LAJE**

Curva 45 Longa para Esgoto Sanitário
Joelho 90- coluna
Junção simples- coluna
Luva de correr- coluna
Luva simples- coluna



**PLANTA BAIXA - FORRO 1 PAVIMENTO - SANITÁRIO**

ESCALA 1:50

**LEGENDA:**

- AS CAIXAS D'ÁGUA DEVERÃO SER APOIADAS EM BASE PLANA COM ELEVAÇÃO DE 65cm;
- TODAS AS MUDANÇAS DE DIREÇÃO DEVERÃO SER POR CONEXÃO DO TIPO CURVA;
- HAVENDO DIVERGÊNCIA ENTRE A ESCALA E A COTA, PREVALECER A COTA;
- AS INSTALAÇÕES DE ÁGUA FRIA DEVEM OBEDECER A NBR 5626, DEVEM SER SUBMETIDAS A ENSAIOS DE ESTANQUEIDADE DURANTE O PROCESSO DE MONTAGEM, QUANDO ELAS AINDA ESTÃO EXPOSTAS, E PORTANTO SUEITAS A INSPEÇÃO VISUAL E EVENTUAIS REPAROS;
- A TUBULAÇÃO DE ÁGUA FRIA QUE PASSA NO PISO DEVE SEMPRE ESTAR ACIMA DAS TUBULAÇÕES DE ESGOTO;
- A EXECUÇÃO DO TELhado, DEVERÁ SEGUIR O PROJETO EXECUTIVO DE ARQUITETURA E ESTRUTURAL;
- TODAS AS INTERFACES DE LIGAÇÃO ENTRE AS TUBULAÇÕES E AS CAIXAS DE ÁGUA, DEVERÃO SER EXECUTADAS SEGUINDO AS RECOMENDAÇÕES DO FABRICANTE DAS MESMAS.

Projeto:	UBS TIPO 01 - BAIRRO SÃO CRISTÓVÃO - MURIAÉ/MG	Folha:	10 / 17
Objeto:	PROJETO HIDROSSANITÁRIO		
Endereço:	RUA ITÁLIA, S/N. (ESQUINA COM RUA MAURITANIA), BAIRRO SÃO CRISTÓVÃO - MURIAÉ/MG		
Proprietário:	PREFEITURA MUNICIPAL DE MURIAÉ/MG		
Contratante:	ASSOCIAÇÃO MUNICIPAL DA MICRO-REGIÃO DO MÉDIO RIO POMBA - AMERP		
Município:	MURIAÉ		
Comarca:	MURIAÉ		
Estado (UF):	MINAS GERAIS		
Descrição:	PLANTA BAIXA E DETALHES DO 1 PAVIMENTO DO SANITÁRIO		
Data:	01/03/2023	ART:	MG20231952056

<table border="1"> <tr><td>TÉRREO</td><td>199,21 m²</td></tr> <tr><td>1º PAVIMENTO</td><td>171,33 m²</td></tr> <tr><td>ÁREA TOTAL</td><td>370,54 m²</td></tr> </table>	TÉRREO	199,21 m²	1º PAVIMENTO	171,33 m²	ÁREA TOTAL	370,54 m²	<b>PROPRIETÁRIO:</b> PREFEITURA MUNICIPAL DE MURIAÉ CNPJ: 17.947.581/0001-76
	TÉRREO	199,21 m²					
	1º PAVIMENTO	171,33 m²					
ÁREA TOTAL	370,54 m²						
<b>CONTRATANTE:</b> ASSOC. MUNIC. MICRO-REGIÃO MÉDIO RIO POMBA-AMERP CNPJ: 20.350.328/0001-45	<b>RESPONSÁVEL TÉCNICO:</b> ENG. HENRIQUE VITAL DO CARMO FREITAS ENG.º CIVIL- CREA MG 188562						

Aprovação:

