

CORTE AA
esc. 1:50



IMAGEM DO ZONEAMENTO DO LOTE



IMAGEM DE SATÉLITE
COM A LOCALIZAÇÃO DO LOTE

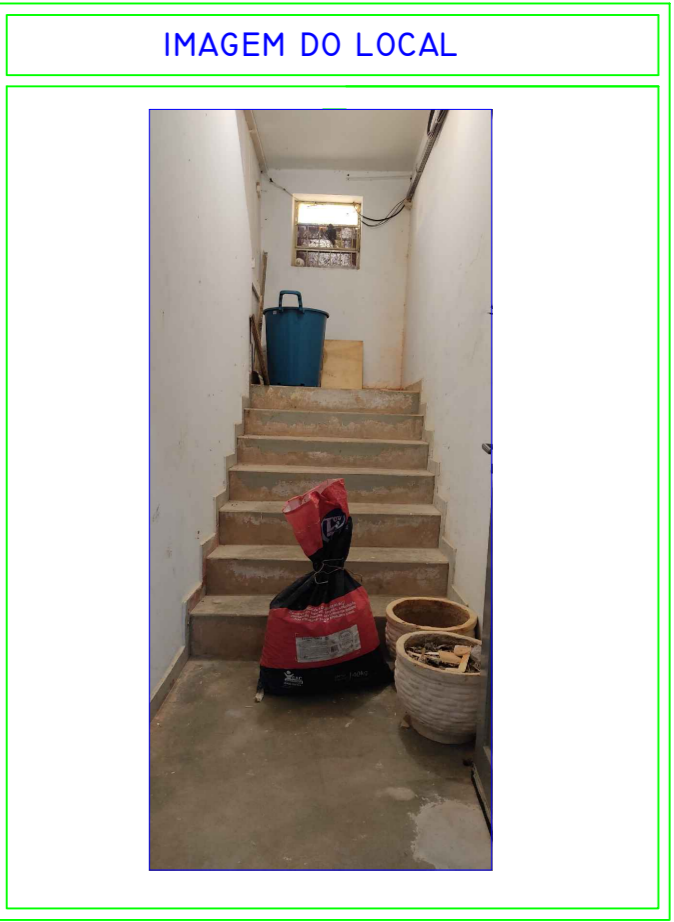
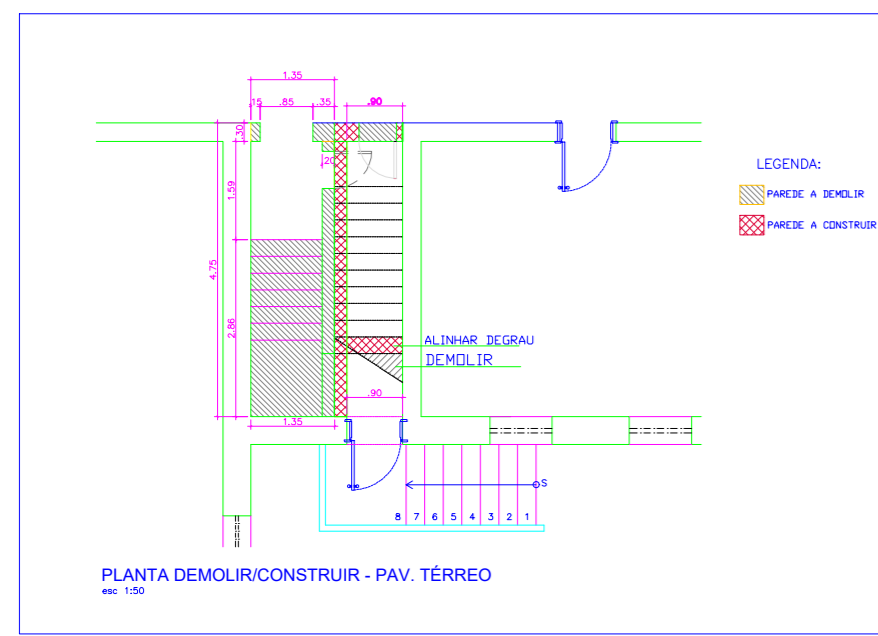
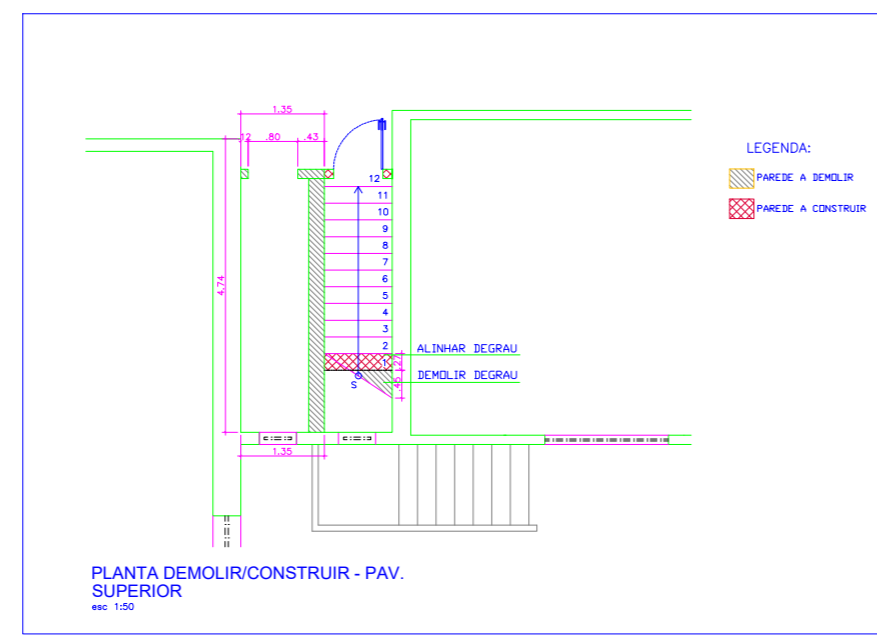


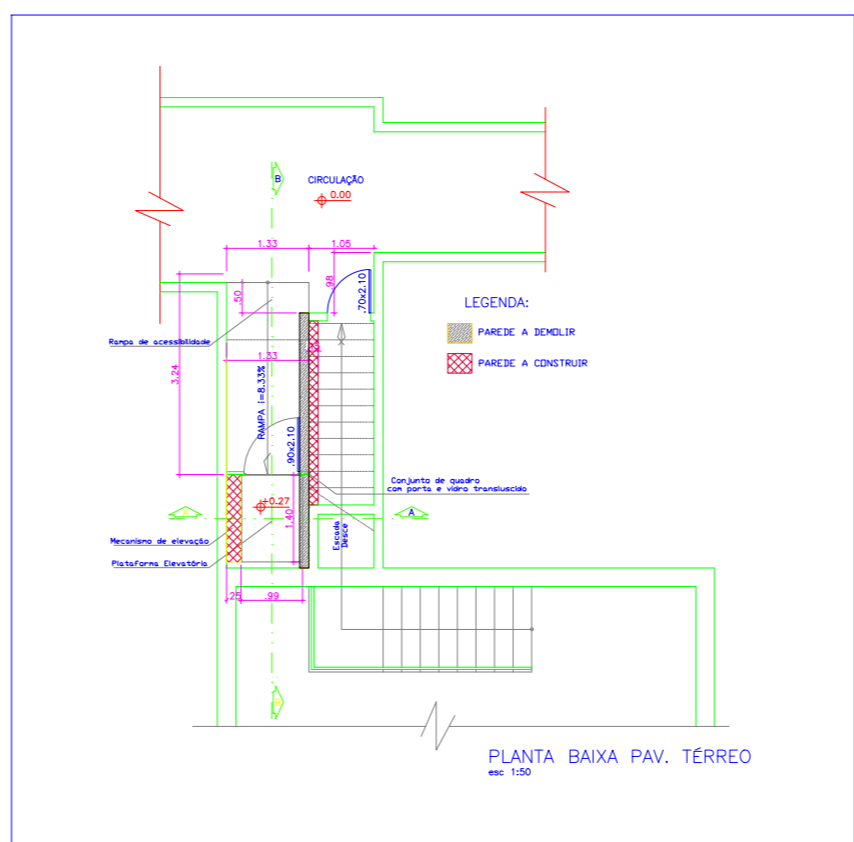
IMAGEM DO LOCAL



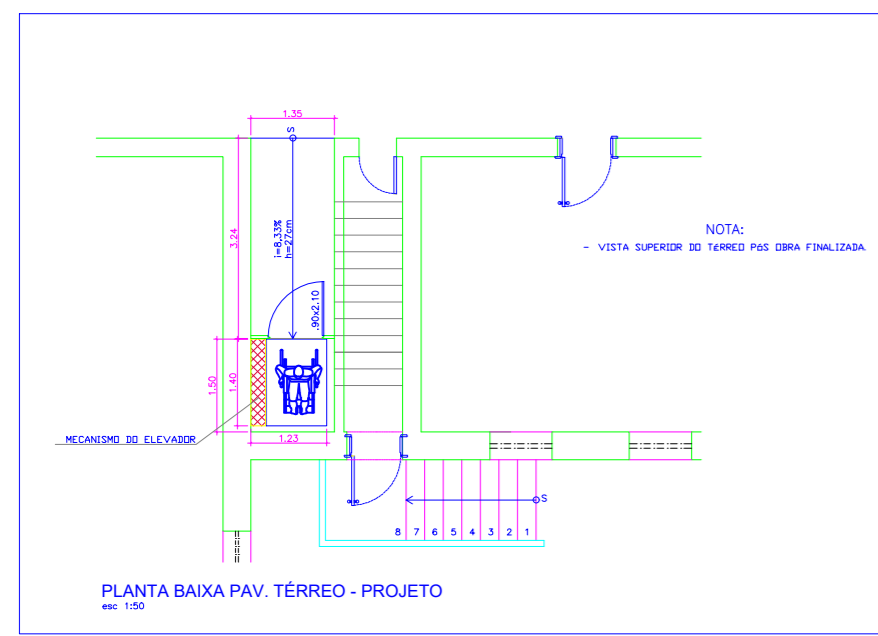
PLANTA DEMOLIR/CONSTRUIR - PAV. TÉRREO
esc. 1:50



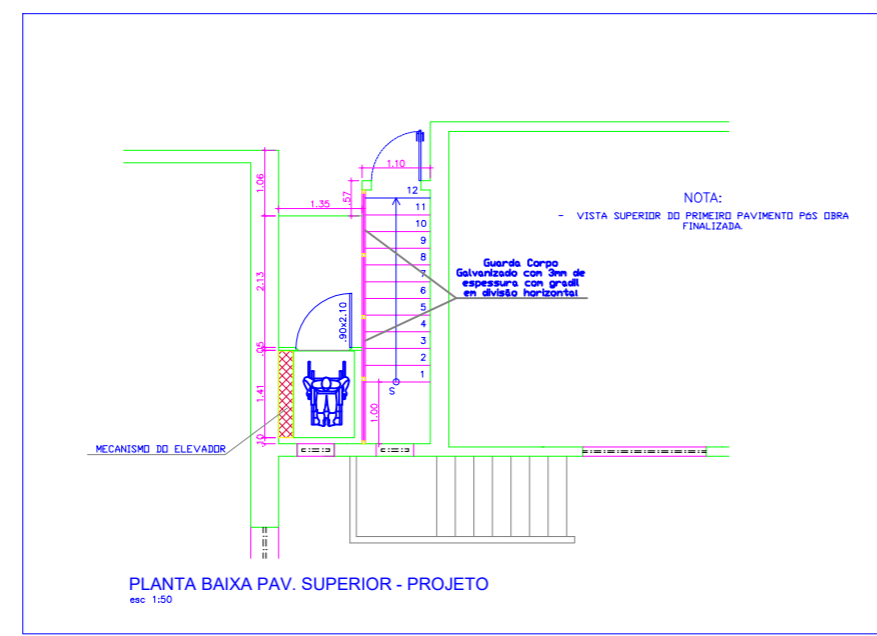
PLANTA DEMOLIR/CONSTRUIR - PAV. SUPERIOR
esc. 1:50



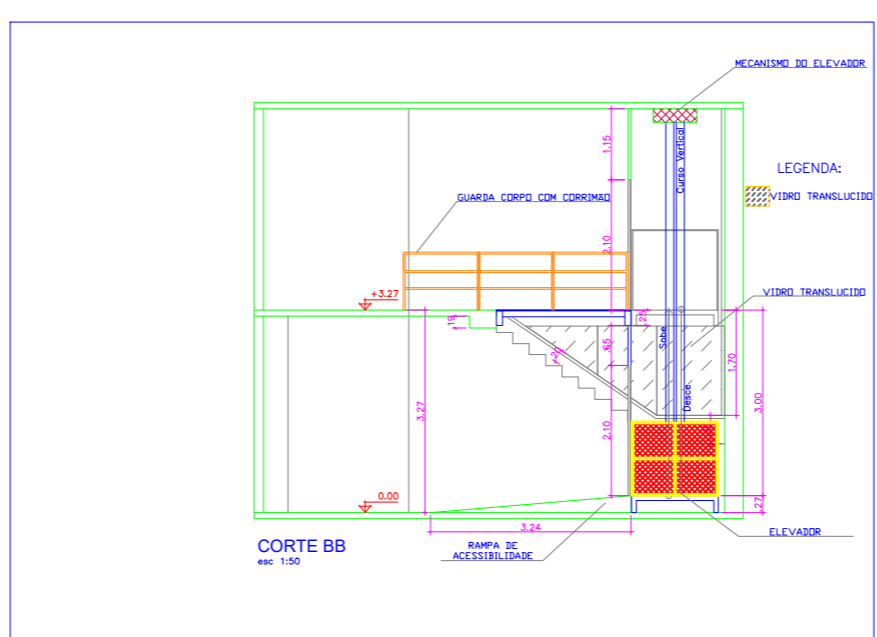
PLANTA BAIXA PAV. TÉRREO
esc. 1:50



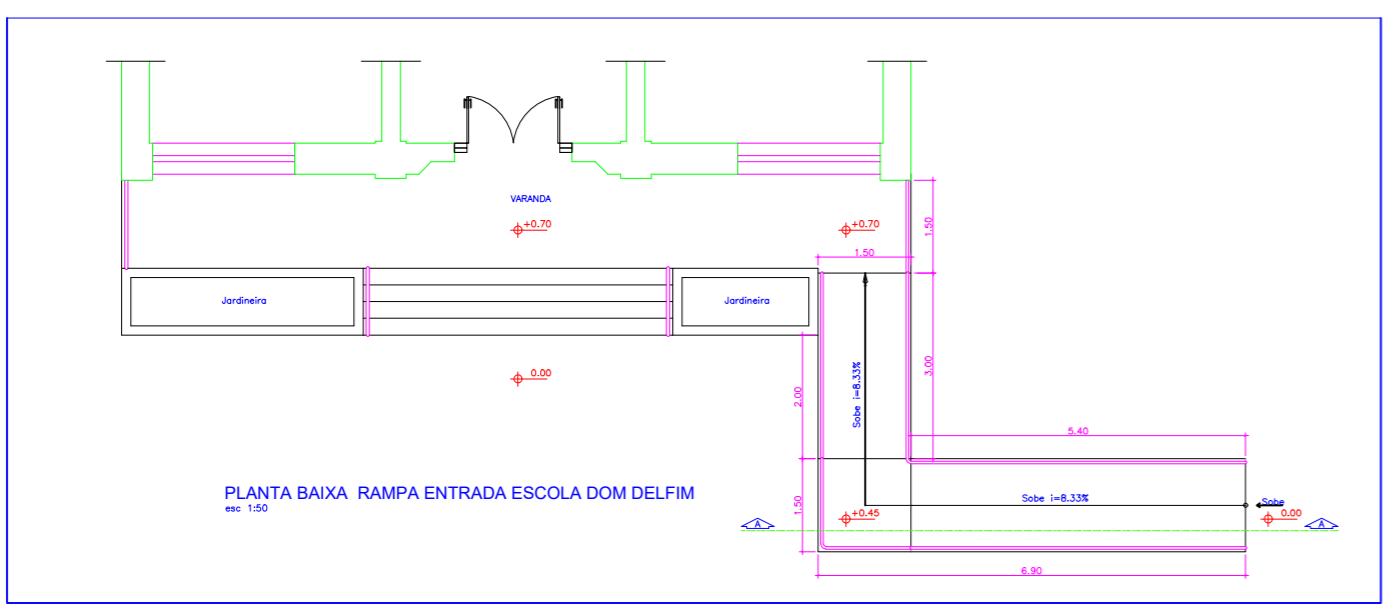
PLANTA BAIXA PAV. TÉRREO - PROJETO
esc. 1:50



PLANTA BAIXA PAV. SUPERIOR - PROJETO
esc. 1:50



CORTE BB
esc. 1:50



PLANTA BAIXA RAMPA ENTRADA ESCOLA DOM DELFIM
esc. 1:50

QUADRO DE NOTAS:
O projeto Não contempla a instalação e montagem do elevador, desenho meramente ilustrativo.
Instalação do vidro deverá ter em suas extremidades borracha de vedação.
Instalação e fixação do Guarda corpo do 2 (segundo) pavimento com parabol.
Parede da area interna há construir deverá ser chapiscada, embolsada e pintada.
Porta deverá ser devidamente instalada, conforme mencionado em memorial discritivo.

	PREFEITURA DE MURIAÉ SECRETARIA MUNICIPAL DE OBRAS PÚBLICAS CTP	
	PROJETO ARQUITETÔNICO ACESSIBILIDADE CTP (CENTRO DE TREINAMENTO PROFISSIONALIZANTE) ÁREA TOTAL = 15,42 m ²	
PREFEITURA DE MURIAÉ / CNPJ: 17.947.581/0001-76 PREFEITO MARCOS GUARINO DE OLIVEIRA	DESCRIÇÃO: PROJETO ARQUITETÔNICO DA ÁREA ONDE SERÁ EXECUTADA E INSTALADO O ELEVADOR DE ACESSIBILIDADE E A RAMPA DA FACHADA DO CTP(CENTRO DE TREINAMENTO PROFISSIONALIZANTE)	
SECRETARIA MUNICIPAL DE OBRAS PÚBLICAS: JORGE FÉRES FILHO	LOCAL: RUA ITAGIBÁ DE OLIVEIRA, Nº 410, BAIRRO BARRA, MURIAÉ/MG	
R. T. PROJETO: ENG. CIVIL - MACK OLIVEIRA SALVATO CREA-MG- 245956/D	ARQUIVO: CTP rev1.dwg DATA: 11/09/2023	ESC: INDICADAS 01/01